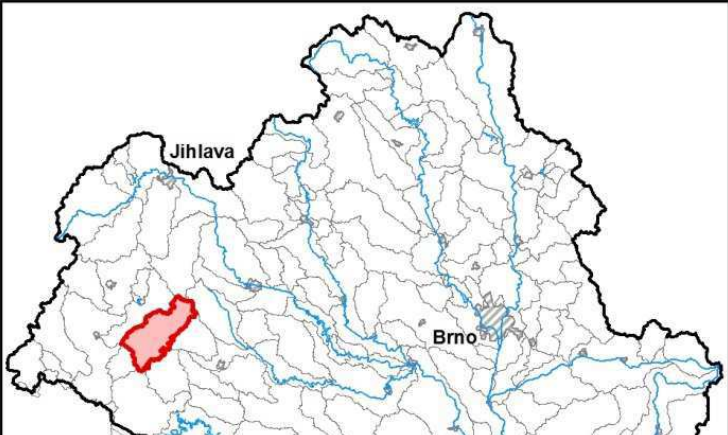


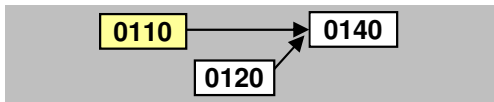
Průvodní list útvary povrchových vod Plánu dílčího povodí Dyje 2021 - 2027

1. Charakteristika vodního útvaru

Zeletavka od pramene po Manešovický potok		ID VÚ	DYJ 0110	
Kraj (kraje)	Vysočina, Jihočeský	ČHP	4-14-02-0260	
Vodoprávní úřad (úřady)	Moravské Budějovice, Dačice, Telč, Třebíč	Kategorie	řeka	
		Typ	3-2-1-2	
		Úmoří	Černé moře	
		Nadmořská výška	200 ≤ h ≤ 500	
		Geologický typ	krystalinikum a vulkanity	
		Řád Strahlera	řičky (řád 4.-6.)	
		Plocha povodí km ²	112,99	
		Délka páteř. toku [km]	28,08	
		Staničení páteř. toku		
		Povodí vodárenské nádrže	ANO	
		OsVPR	ne	
		Hydrologické charakteristiky uzavěrového profilu (neověřena data) [m ³ /s]	Q _a	0,47
			Q _{330d}	0,073
			Q ₁	5,8
			Q ₁₀₀	41,5

Využití území		
Popis	%	km ²
Umělé přetvořené povrchy	3,32	3,75
Orná půda	59,12	66,79
Trvalé plodiny (sady, vinice)		
Travní porosty	0,75	0,85
Smíšené zemědělské oblasti	8,95	10,11
Les, polopřírodní vegetace	27,87	31,48
Mokřady		
Vody		

Návaznost vodních útvarů



2. Chráněná území vázaná na vodní prostředí

Název chráněného území	ID	Druh ^{*)}

^{*)} CHKO - chráněná krajinná oblast, NPR - národní přírodní rezervace, PP - přírodní památka, PR - přírodní rezervace

Legenda k mapě vodního útvaru

Užívání vod

odběry podzemní vody [l/s]

- 0 - 10
- 10 - 20
- 20 - 100
- více než 100

odběry povrchové vody [tis.m³/rok]

- méně než 50,0
- 50,1 - 250,0
- 250,1 - 1 000,0
- 1 000,1 - 2 000,0
- 2 000,0 a více

Opatření v plánu dílčího povodí

- přírodě blízké protipovodňové opatření
- revitalizační opatření
- renaturace toku
- protipovodňová opatření v OsVPR
- protipovodňová opatření mimo OsVPR
- MOV31201003
- ČOV a kanalizace
- ▲ staré ekologické zátěže
- odstranění migračních překážek
- revitalizační opatření
- ◆ opatření na vodohospodářské služby

▼ profily monitoringu jakosti vod

- vodní útvar kategorie "řeka"
- vodní útvar kategorie "jezero"
- hranice povodí vodního útvaru

Chráněná území

- ◆ Maloplošná zvláště chráněná území
- ▨ Ptačí oblast
- Evropsky významná lokalita
- ▤ Velkoplošná zvláště chráněná území

3. Užívání vody (stav z VH bilance roku 2018)

DYJ_0110

Plošné znečištění		Významnost
N _{celk} od hospodářských zvířat [kg/ha/rok]	-	vel. významná
Podíl plochy zranitelných oblastí [%]	100,000	-
Podíl odvodněných zemědělských ploch [%]	26,470	-
Podíl intenzivně využívané zeměd.půdy [%]	68,065	významná
Vstup P _{celk} (mimoerozní) [kg/km2/rok]	2,896	významná
Vstup erozního sedimentu [t/ha za rok]	0,560	rizikový
Celková významnost vstupu pesticidů		významná

Bodové znečištění - souhrnné údaje [t/rok]				
BSK ₅	CHSK _{Cr}	N-NH ₄	N-NO ₃	P _{celk}
8,971	18,524	1,817	2,260	0,887
střední	-	vel. významná	zanedbatelná	vel. významná

Hydromorfologické ukazatele (stupeň modifikace)			
Vodní tok		Dyje	
Délka [km]	28,083	Úsek toku	mezipovodí
Napřimění	1	Zástavba	2
Zkapacitnění	3	Migrace	5
Vegetace	1	Vzdutí	4

1 - přírodě blízký
2 - slabě mod.
3 - středně mod.
4 - značně mod.
5 - silně mod.

Významný převod vody (* vodárenská nádrž)	
Název	Kapacita [m ³ /s]

Významná akumulace vody			
Nádrž	Vodní tok	Obj. [mil.m ³]	Odběr [mil.m ³ /r]

Vypouštění vod				
Odvětví	Skutečné		Povolené	
	l/s	tis.m ³ /rok	Počet vyp.	tis.m ³ /rok
komunální	4,019	126,733	5,0	280,613
zemědělství				
energetika				
průmysl	0,461	14,537	2,0	61,600
ostatní	0,014	0,434	1,0	47,000
celkem	4,493	141,704	8,000	389,213

* V - veřejné vodovody, K - komunální vypouštění, Z - zemědělství, E - energetika, P - průmysl, J - ostatní

Odběry vody povrchové				
Odvětví	Skutečné		Povolené	
	l/s	tis.m ³ /rok	Počet odb.	tis.m ³ /rok
vodovody				
zeměděl.				
energetika				
průmysl	0,254	8,000	1,0	10,000
ostatní				
celkem	0,254	8,000	1,000	10,000

Odběry vody podzemní				
Odvětví	Skutečné		Povolené	
	l/s	tis.m ³ /rok	Počet odb.	tis.m ³ /rok
vodárenství	2,281	71,934	3,0	115,040
ostatní	0,503	15,875	1,0	23,967
celkem	2,784	87,809	4,000	139,007

Výčet vypouštění	Vodní tok	Typ *	l/s
Obec Budiškovice ČOV	Budišovický potok	K	1,630
Obec Želetava - ČOV	Želetavka	K	1,490
Obec Krasnice VK	Želetavka	K	0,541
Obec Budeč VK	Želetavka	K	0,298
Obec Budiškovice - Vesce ČOV	Strážovský potok	K	0,060
Lihovar Budeč	Želetavka	P	0,301
BEL Sýry Želetava ČOV	Želetavka	P	0,160
Havišáci (dřív OÚNZ)- rekr.stř. Jindřichovice ČOV	Želetavka	J	0,014

Výčet odběrů povrchové	Vodní tok	Účel *	l/s
Lihovar Budeč, spol s r.o.	Želetavka	P	0,254

Výčet odběrů podzemní	č.VHB	Účel *	l/s
Obec Želetava - vrty ŽE1 a ŽE2	510964	V	1,539
Obec Krasnice - vrt K4	511258	V	0,541
Obec Lomy - vodovod	510775	V	0,201
ZD Budiškovice - farma Budiškovice	510629	J	0,503

4. Identifikace významných vlivů

DYJ_0110

Bodové zdroje znečištění	komunální, odlehčovací komory
Plošné zdroje znečištění	zemědělství, obyvatelé nepřipojení na kanalizaci, atmosferická depozice
Fyzické změny - podélné úpravy toků	
Příčné překážky	
Hydrologické změny	
Jiný antropogenní vliv - specifikace	
Poznámka	

Silně ovlivněný vodní útvar	
HMWB	Důvody vymezení
přirozený	

5. Monitoring jakosti povrchových vod v období 2013 - 2018

Kód profilu	Vodní tok	Název	Profil použitý pro hodnocení stavu	Poznámka
DPPZE024	Želetavka	nad Manešovickým potokem	ano	
515-003	Budíšovický potok	Louka	ne	

6. Hodnocení stavu vodního útvaru

EKOLOGICKÝ STAV/POTENCIÁL									
Fyzikálně-chemické složky		Hydromorfologické složky			Biologické složky				
VFCHL	SZL	Hydrologické podmínky	Kontinuita toku	Morfologické podmínky	MZB	FB	MF	FP	Ryby
střední	střední	2	3	2	střední	střední			
střední		3			střední				

* VFCHL = Všeobecně fyzikálně-chemické látky; SZL = Specificky znečišťující látky; MZB = makrozoobentos; FB = Fytobentos; MF = makrofyta; FP = Fytoplankton

CHEMICKÝ STAV VU	
Syntetické látky	Kovy
nedosažení dobrého stavu	dobry stav
nedosažení dobrého stavu	

CELKOVÝ STAV VU	
Ekologický stav/potenciál	Chemický stav
střední stav	nedosažení dobrého stavu
nevyhovující	

Cíle = ukazatele způsobující nedosažení dobrého stavu								
Nevyhovující ukazatel	Složka stavu	Vliv	Statistická charakterist.	Jednotka	Limitní hodnota	Naměřená hodnota	Index nesouladu	Typ výjimky
Benzo[b]fluoranten	CHEM	2.7	maximum	ug/l	0,017	0,0192	1,129	
Benzo[ghi]perylen	CHEM	2.7	maximum	ug/l	0,0082	0,0084	1,024	
Biochemická spotřeba kyslíku 5-ti denní	EKO	1.1, 2.6	medián	mg/l	2,2	2,4	1,091	
Dusík dusičnanový	EKO	1.1, 2.6	maximum	mg/l	5,6	13	2,321	
Fluoranten	CHEM	2.7	aritmetický průměr	ug/l	0,0063	0,01012	1,606	PT_T
Fosfor celkový	EKO	1.1, 2.2, 2.6	medián	mg/l	0,05	0,098	1,96	PT_T
Fytobentos	EKO	1.1, 2.6						PT_T
Makrozoobentos	EKO	1.1, 2.6						PT_T
Mangan	EKO	1.1, 2.6, 2.7	aritmetický průměr	mg/l	0,3	0,32	1,1	PT_T
Metabolity alachloru	EKO	2.2	aritmetický průměr	ug/l	0,1	0,16	1,6	PT_T
Nasyčení vody kyslíkem	EKO	viz text	minimum	%	80	76,00	1,1	PT_T

PT_T - prodloužení termínů podle článku 4(4) z důvodů technické proveditelnosti; PT_N - prodloužení termínů podle článku 4(4) z důvodů neúměrných nákladů

* Index nesouladu - poměr naměřené a limitní hodnoty;

7. Návrh opatření ve vodním útvaru - opatření k dosažení cílů ochrany vod jako složky životního prostředí

DYJ_0110

Kanalizace a ČOV (opatření typu A, kap. VI.1.7)				
ID opatření	Název opatření	Prog. opatř.	Obec (katastr)	Nositel
DYJ30701031	Budeč - výstavba kanalizace a ČOV (DYJ207128)	Ano	Budeč	Obec Budeč
DYJ30702032	Budíškovice - intenzifikace/modernizace ČOV	Ne	Budíškovice	ČEVAK
DYJ30701033	Knínice - výstavba kanalizace a ČOV (DYJ207231)	Ano	Knínice	Obec Knínice
DYJ30701034	Krasonice - výstavba kanalizace (DYJ207305)	Ano	Krasonice	Obec Krasonice

Staré ekologické zátěže (opatření typu A, kap. VI.1.10)				
ID opatření	Název opatření	Prog. opatř.	Obec (katastr)	SEKM ID

Revitalizace vodních toků a odstraňování migračních překážek (opatření typu A, kap. VI.1.12)				
ID opatření	Název opatření	Prog. opatř.	Obec (katastr)	ř. km
DYJ31201032	PBPPO v povodí Želetavky a dalších kritických povodích nad Vranovskou přehradou	Ano	-	-

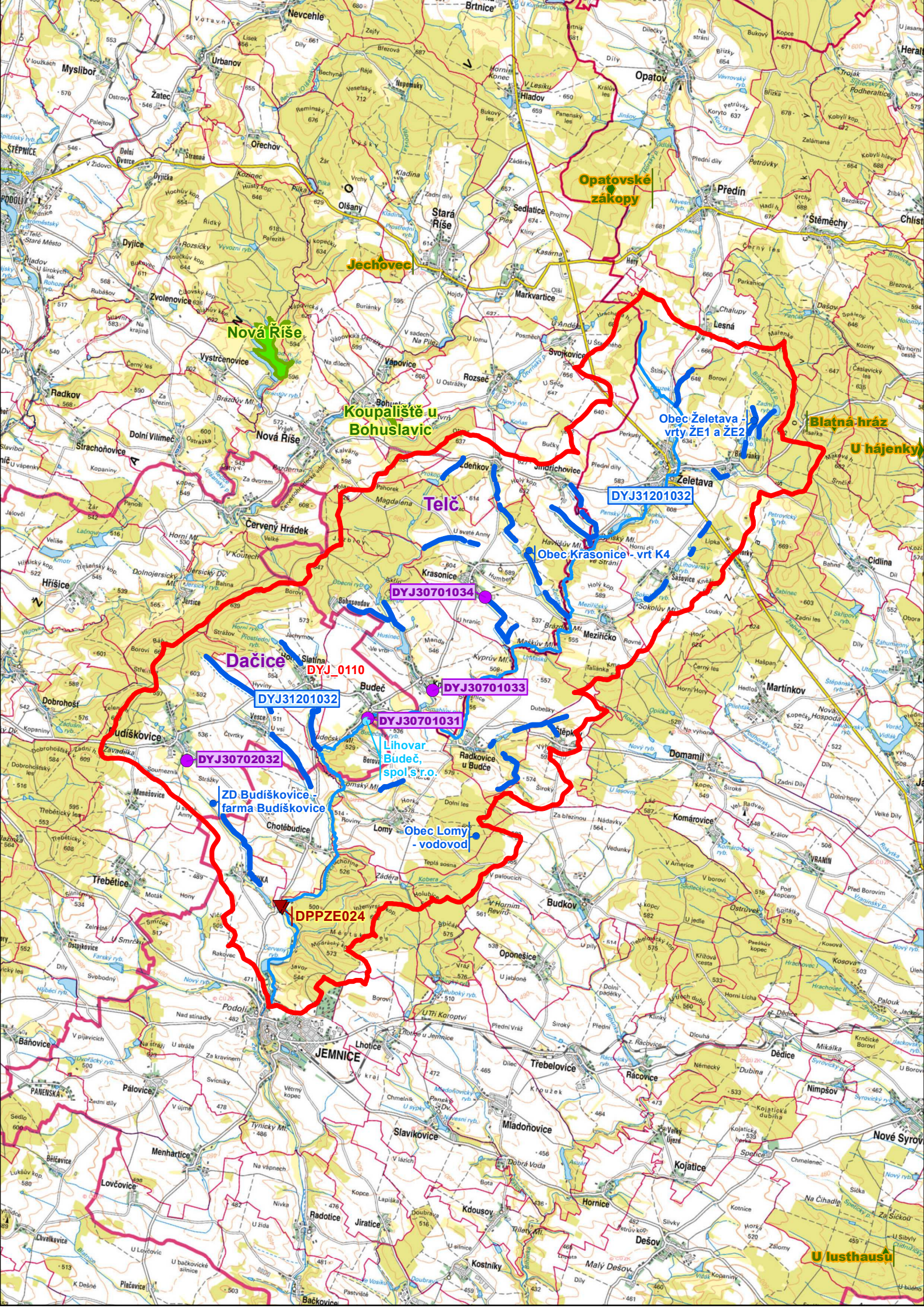
Opatření na úseku ochrany před povodněmi (opatření typu A, kap. VI.1.17 a VI.1.18)				
ID opatření	Název opatření	Prog. opatř.	Obec (katastr)	Vodní tok

Opatření ke snížení nepříznivých účinků sucha (opatření typu A, kap. VI.1.19)				
ID opatření	Název opatření	Prog. opatř.	Obec (katastr)	Nositel

Opatření typu B			
ID opatření	Název opatření	Prog. opatř.	Kapitola
DYJ30300009	Omezení obsahu fosforu ve vybraných útvarech povrchových vod v povodí vodárenských nádrží	Ano	VI.1.3
DYJ30400001	Omezení obsahu fosforu ve vybraných útvarech povrchových vod v povodí koupacích vod	Ano	VI.1.4
DYJ30500001	Opatření pro regulaci odběrů a vzdouvání (DY100175)	Ano	VI.1.5

8. Odhad dopadu opatření k r. 2027 na ekologický a chemický stav

Ekologický stav/potenciál	Chemický stav
střední stav	nedosažení dobrého stavu



Nová Říše

Jechovec

Opatovské zákopy

Koupaliště u Bohušovic

Obec Želetava - vrtů ZE1 a ZE2

Blatná hráz

U hajekny

Telč

Obec Krasnice - vrt K4

Dačice

DYJ_0110

DYJ30701033

DYJ31201032

DYJ30701031

Lihovar Budeč, spol.s r.o.

DYJ30702032

ZD Budišovice - farma Budišovice

Obec Lomy - vodovod

DPPZE024

JEMNICE

U luthausu