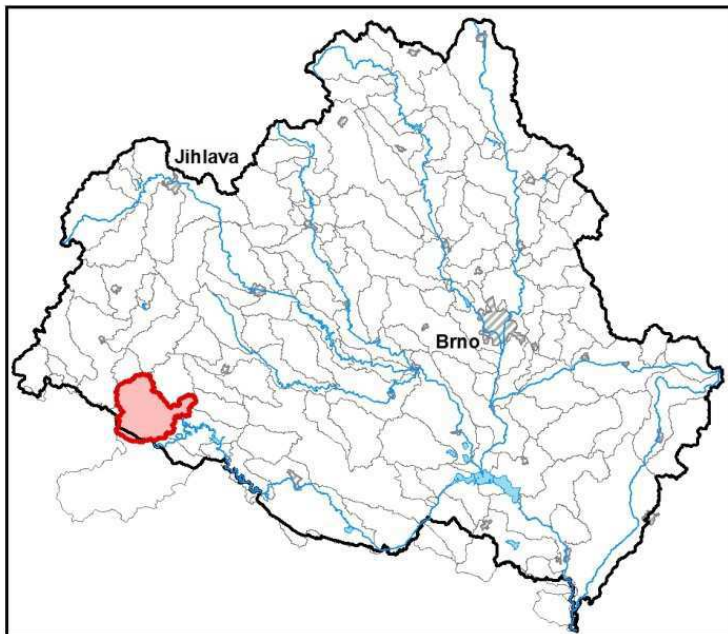


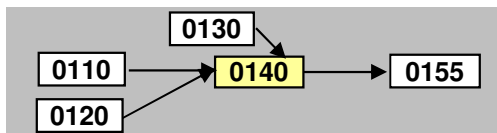
Průvodní list útvaru povrchových vod Plánu dílčího povodí Dyje 2021 - 2027

1. Charakteristika vodního útvaru

Želetavka od Manešovického potoka po vzdutí nádrže Vranov		ID VÚ	DYJ 0140	
Kraj (kraje)	Vysočina, Jihočeský, Jihomoravský	ČHP	4-14-02-0480	
Vodoprávní úřad (úřady)	Moravské Budějovice, Dačice, Znojmo	Kategorie	řeka	
		Typ	3-2-1-2	
		Úmoří	Černé moře	
		Nadmořská výška	200 ≤ h ≤ 500	
		Geologický typ	krystalinikum a vulkanity	
		Řád Strahlera	řičky (řád 4.-6.)	
		Plocha povodí km ²	153,55	
		Délka páteř. toku [km]	28,71	
		Staničení páteř. toku		
		Povodí vodárenské nádrže	ANO	
		OsVPR	ne	
		Hydrologické charakteristiky uzavěrového profilu (neověřená data) [m ³ /s]	Q _a	1,22
			Q _{330d}	0,191
			Q ₁	10
			Q ₁₀₀	78
Využití území				
		Popis	%	km²
		Umělé přetvořené povrchy	3,38	5,18
		Orná půda	70,48	108,22
		Trvalé plodiny (sady, vinice)		
		Travní porosty	0,39	0,61
		Smíšené zemědělské oblasti	5,27	8,09
		Les, polopřírodní vegetace	15,53	23,84
		Mokřady		
		Vody		



Návaznost vodních útvarů



2. Chráněná území vázaná na vodní prostředí

Název chráněného území	ID	Druh*)

*) CHKO - chráněná krajinná oblast, NPR - národní přírodní rezervace, PP - přírodní památka, PR - přírodní rezervace

Legenda k mapě vodního útvaru

Užívání vod

odběry podzemní vody [l/s]

- 0 - 10
- 10 - 20
- 20 - 100
- více než 100

odběry povrchové vody [tis.m³/rok]

- méně než 50,0
- 50,1 - 250,0
- 250,1 - 1 000,0
- 1 000,1 - 2 000,0
- 2 000,0 a více

Opatření v plánu dílčího povodí

- přírodě blízké protipovodňové opatření
- revitalizační opatření
- renaturace toku
- protipovodňová opatření v OsVPR
- protipovodňová opatření mimo OsVPR
- MOV31201003
- ČOV a kanalizace
- ▲ staré ekologické zátěže
- odstranění migračních překážek
- revitalizační opatření
- ◆ opatření na vodohospodářské služby

▼ profily monitoringu jakosti vod

- vodní útvar kategorie "řeka"
- vodní útvar kategorie "jezero"
- hranice povodí vodního útvaru

Chráněná území

- ◆ Maloplošná zvláště chráněná území
- ▨ Ptačí oblast
- Evropsky významná lokalita
- ▤ Velkoplošná zvláště chráněná území

4. Identifikace významných vlivů

DYJ_0140

Bodové zdroje znečištění	komunální, odlehčovací komory
Plošné zdroje znečištění	zemědělství, obyvatelé nepřipojení na kanalizaci
Fyzické změny - podélné úpravy toků	
Příčné překážky	
Hydrologické změny	
Jiný antropogenní vliv - specifikace	
Poznámka	

Silně ovlivněný vodní útvar	
HMWB	Důvody vymezení
přirozený	

5. Monitoring jakosti povrchových vod v období 2013 - 2018

Kód profilu	Vodní tok	Název	Profil použitý pro hodnocení stavu	Poznámka
DPPZe011	Želetavka	pod Bihankou	ano	
515-004	Blatnice	Korolupy	ne	
515-037	Blatnice	Mešovice	ne	
515-046	Dešovský potok	ústí	ne	
DPPZe018	Želetavka	Radotice	ne	

6. Hodnocení stavu vodního útvaru

EKOLOGICKÝ STAV/POTENCIÁL									
Fyzikálně-chemické složky		Hydromorfologické složky			Biologické složky				
VFCHL	SZL	Hydrologické podmínky	Kontinuita toku	Morfologické podmínky	MZB	FB	MF	FP	Ryby
střední	střední	2	3	2	dobry	střední			zničený
střední		3			zničený				

* VFCHL = Všeobecně fyzikálně-chemické látky; SZL = Specificky znečišťující látky; MZB = makrozoobentos; FB = Fytobentos; MF = makrofyta; FP = Fytoplankton

CHEMICKÝ STAV VU	
Syntetické látky	Kovy
nedosažení dobrého stavu	dobry stav
nedosažení dobrého stavu	

CELKOVÝ STAV VU	
Ekologický stav/potenciál	Chemický stav
zničený stav	nedosažení dobrého stavu
nevyhovující	

Cíle = ukazatele způsobující nedosažení dobrého stavu								
Nevyhovující ukazatel	Složka stavu	Vliv	Statistická charakterist.	Jednotka	Limitní hodnota	Naměřená hodnota	Index nesouladu	Typ výjimky
Dusík dusičnanový	EKO	1.1, 2.2, 2.6	maximum	mg/l	5,6	13	2,321	
Fosfor celkový	EKO	1.1, 2.2, 2.6	medián	mg/l	0,05	0,131	2,62	PT_T
Fosfor fosforečnanový	EKO	1.1, 2.6	medián	mg/l	0,035	0,08	2,286	PT_T
Fytobentos	EKO	1.1, 2.6						PT_T
Chlorpyrifos (chlorpyrifos-ethyl)	CHEM	2.2	aritmetický průměr	ug/l	0,03	0,22375	7,458	PT_T
Chlorpyrifos (chlorpyrifos-ethyl)	CHEM	2.2	maximum	ug/l	0,1	1,33	13,3	PT_T
Metabolity alachloru	EKO	2.2	aritmetický průměr	ug/l	0,1	0,17418	1,742	PT_T
Metazachlor	EKO	2.2	aritmetický průměr	ug/l	0,4	0,59808	1,495	
Ryby	EKO	1.1, 2.6						PT_T
Železo	EKO	1.1, 2.6	aritmetický průměr	mg/l	1	1,12	1,1	PT_T

PT_T - prodloužení termínů podle článku 4(4) z důvodů technické proveditelnosti; PT_N - prodloužení termínů podle článku 4(4) z důvodů neúměrných nákladů

* Index nesouladu - poměr naměřené a limitní hodnoty;

7. Návrh opatření ve vodním útvaru - opatření k dosažení cílů ochrany vod jako složky životního prostředí

DYJ_0140

Kanalizace a ČOV (opatření typu A, kap. VI.1.7)				
ID opatření	Název opatření	Prog. opatř.	Obec (katastr)	Nositel
DYJ30701038	Dešov - výstavba kanalizace a ČOV	Ano	Dešov	VAK
DYJ30701039	Jemnice - rekonstrukce a dostavba kanalizace	Ano	Jemnice	VAK
DYJ30702040	Jemnice - úprava mechanického předčištění a modernizace kalového hospodářství na ČOV	Ne	Jemnice	VAK
DYJ30701041	Menhartice - výstavba vodohospodářské infrastruktury (DYJ207233)	Ano	Menhartice	Obec Menhartice
DYJ30702042	Vratěšín - intenzifikace ČOV	Ne	Vratěšín	Obec Vratěšín
DYJ30701043	Zblovice - výstavba kanalizace a ČOV (DYJ207235)	Ne	Zblovice	Obec Zblovice
DYJ30701044	Županovice - infrastruktura obce - 1. etapa (DYJ207234)	Ne	Županovice u Dešné	Obec Županovice

Staré ekologické zátěže (opatření typu A, kap. VI.1.10)				
ID opatření	Název opatření	Prog. opatř.	Obec (katastr)	SEKM ID

Revitalizace vodních toků a odstraňování migračních překážek (opatření typu A, kap. VI.1.12)				
ID opatření	Název opatření	Prog. opatř.	Obec (katastr)	ř. km
DYJ31201032	PBPPO v povodí Želetavky a dalších kritických povodích nad Vranovskou přehradou	Ano	-	-

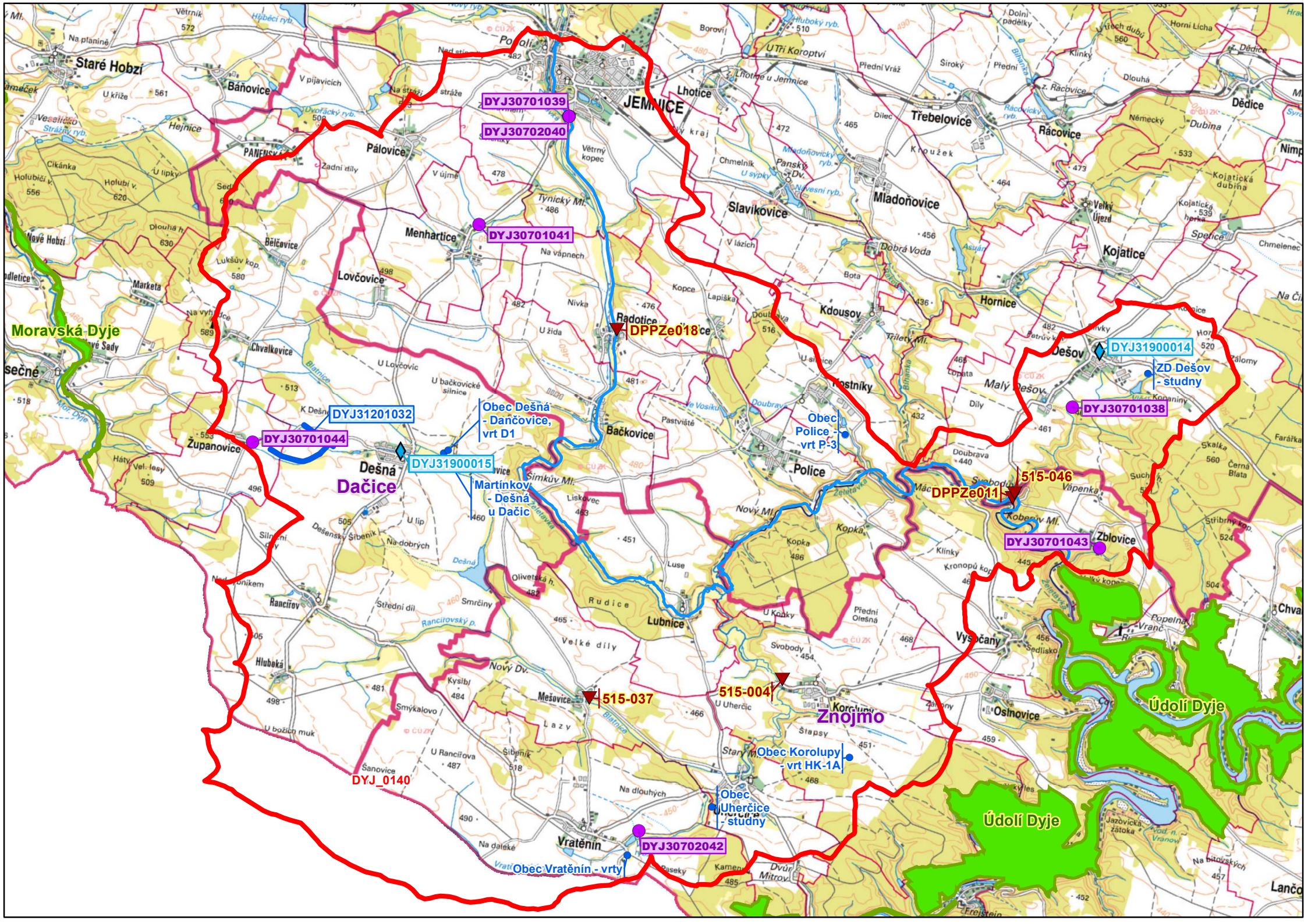
Opatření na úseku ochrany před povodněmi (opatření typu A, kap. VI.1.17 a VI.1.18)				
ID opatření	Název opatření	Prog. opatř.	Obec (katastr)	Vodní tok

Opatření ke snížení nepříznivých účinků sucha (opatření typu A, kap. VI.1.19)				
ID opatření	Název opatření	Prog. opatř.	Obec (katastr)	Nositel
DYJ31900014	Dešov - vodovod	Ano	Dešov	VAK Třebíč
DYJ31900015	Dešná - Dačice - Vrt na pitnou vodu	X	Dešná u Dačic	Obec

Opatření typu B			
ID opatření	Název opatření	Prog. opatř.	Kapitola
DYJ30300009	Omezení obsahu fosforu ve vybraných útvarech povrchových vod v povodí vodárenských nádrží	Ano	VI.1.3
DYJ30400001	Omezení obsahu fosforu ve vybraných útvarech povrchových vod v povodí koupacích vod	Ano	VI.1.4
DYJ30500001	Opatření pro regulaci odběrů a vzdouvání (DY100175)	Ano	VI.1.5

8. Odhad dopadu opatření k r. 2027 na ekologický a chemický stav

Ekologický stav/potenciál	Chemický stav
zničený stav	nedosažení dobrého stavu



DYJ30701039

DYJ30702040

DYJ30701041

DYJ31201032

DYJ30701044

DYJ31900015

DYJ31900014

DYJ30701038

515-046

DYJ30701043

DYJ_0140

515-037

515-004

DYJ30702042

Obec Dešná - Dačovice, vrt D1

Martinkov - Dešná u Dačic

Obec Police - vrt P-3

Obec Korolupy - vrt HK-1A

Obec Uherčice - studny

Obec Vratěnín - vrty

ZD Dešov - studny

Údolí Dyje

Údolí Dyje

JEMNICE

Dešná Dačice

Znojmo

Údolí Dyje

Moravská Dyje

sečné

Mavé Hobzí

Staré Hobzí

Baňovice

Hejnice

Polabice

Slavikovice

Mladonovice

Třebelovice

Rákovice

Dědice

Nimbovice

Kojatice

Hornice

Dešov

Malý Dešov

Police

Postníky

Kdousov

Radotice

Lhotice

Boroví

Útřetov

Ústí nad Labem

Čáslav

Středočeský územní úřad