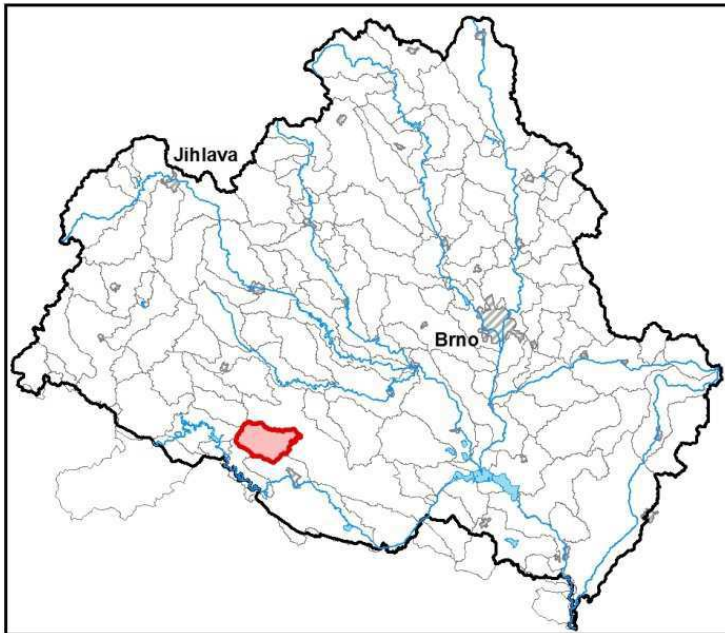


Průvodní list útvary povrchových vod Plánu dílčího povodí Dyje 2021 - 2027

1. Charakteristika vodního útvaru

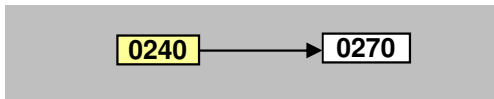
Plenkovický potok od pramene po ústí do toku Jevišovka		ID VÚ	DYJ 0240
Kraj (kraje)	Jihomoravský	ČHP	4-14-03-0140
Vodoprávní úřad (úřady)	Znojmo	Kategorie	řeka



Typ		3-2-1-2
Úmoří		Černé moře
Nadmořská výška		200 ≤ h ≤ 500
Geologický typ		krystalinikum a vulkanity
Řád Strahlera		řičky (řád 4.-6.)
Plocha povodí km ²		74,18
Délka páteř. toku [km]		19,76
Staničení páteř. toku		
Povodí vodárenské nádrže		NE
OsVPR	ne	
Hydrologické charakteristiky uzávěrového profilu (neověřená data) [m ³ /s]	Q _a	0,121
	Q _{330d}	
	Q ₁	
	Q ₁₀₀	

Využití území		
Popis	%	km ²
Umělé přetvořené povrchy	4,91	3,64
Orná půda	59,44	44,09
Trvalé plodiny (sady, vinice)		
Travní porosty		
Smíšené zemědělské oblasti	2,05	1,52
Les, polopřírodní vegetace	33,60	24,92
Mokřady		
Vody		

Návaznost vodních útvarů



2. Chráněná území vázaná na vodní prostředí

Název chráněného území	ID	Druh*
Čekál	CZ0623359	
Lom u Žerůtek	CZ0623372	

*) CHKO - chráněná krajinná oblast, NPR - národní přírodní rezervace, PP - přírodní památka, PR - přírodní rezervace

Legenda k mapě vodního útvaru

Užívání vod

odběry podzemní vody [l/s]

- 0 - 10
- 10 - 20
- 20 - 100
- více než 100

odběry povrchové vody [tis.m³/rok]

- méně než 50,0
- 50,1 - 250,0
- 250,1 - 1 000,0
- 1 000,1 - 2 000,0
- 2 000,0 a více

Opatření v plánu dílčího povodí

- přírodě blízké protipovodňové opatření
- revitalizační opatření
- renaturace toku
- protipovodňová opatření v OsVPR
- protipovodňová opatření mimo OsVPR
- MOV31201003
- ČOV a kanalizace
- ▲ staré ekologické zátěže
- odstranění migračních překážek
- revitalizační opatření
- ◆ opatření na vodohospodářské služby

▼ profily monitoringu jakosti vod

- vodní útvar kategorie "řeka"
- vodní útvar kategorie "jezero"
- hranice povodí vodního útvaru

Chráněná území

- ◆ Maloplošná zvláště chráněná území
- ▨ Ptačí oblast
- Evropsky významná lokalita
- ▤ Velkoplošná zvláště chráněná území

4. Identifikace významných vlivů

DYJ_0240

Bodové zdroje znečištění	odlehčovací komory
Plošné zdroje znečištění	zemědělství, obyvatelé nepřipojení na kanalizaci
Fyzické změny - podélné úpravy toků	
Příčné překážky	
Hydrologické změny	
Jiný antropogenní vliv - specifikace	
Poznámka	

Silně ovlivněný vodní útvar	
HMWB	Důvody vymezení
přirozený	

5. Monitoring jakosti povrchových vod v období 2013 - 2018

Kód profilu	Vodní tok	Název	Profil použitý pro hodnocení stavu	Poznámka
515-034	Plenkovický potok	Hluboké Mašůvky	ano	
515-042	Mramotický potok	Plenkovice	ne	

6. Hodnocení stavu vodního útvaru

EKOLOGICKÝ STAV/POTENCIÁL									
Fyzikálně-chemické složky		Hydromorfologické složky			Biologické složky				
VFCHL	SZL	Hydrologické podmínky	Kontinuita toku	Morfologické podmínky	MZB	FB	MF	FP	Ryby
střední	střední	2	3	2	poškozený	střední			
střední		3			poškozený				

* VFCHL = Všeobecně fyzikálně-chemické látky; SZL = Specificky znečišťující látky; MZB = makrozoobentos; FB = Fytobentos; MF = makrofyta; FP = Fytoplankton

CHEMICKÝ STAV VU	
Syntetické látky	Kovy
dobrý stav	dobrý stav
dobrý stav	

CELKOVÝ STAV VU	
Ekologický stav/potenciál	Chemický stav
poškozený stav	dobrý stav
nevhovující	

Cíle = ukazatele způsobující nedosažení dobrého stavu								
Nevhovující ukazatel	Složka stavu	Vliv	Statistická charakterist.	Jednotka	Limitní hodnota	Naměřená hodnota	Index nesouladu	Typ výjimky
Dusík dusičnanový	EKO	2.2, 2.6	maximum	mg/l	5,6	21	3,75	
Fosfor celkový	EKO	2.2, 2.6	medián	mg/l	0,05	0,089	1,78	PT_T
Fytobentos	EKO	2.6						PT_T
Makrozoobentos	EKO	2.6						PT_T
Mangan	EKO	2.6	aritmetický průměr	mg/l	0,3	0,4854	1,618	PT_T
Nasycení vody kyslíkem	EKO	2.6	minimum	%	80	23	3,478	PT_T

PT_T - prodloužení termínů podle článku 4(4) z důvodů technické proveditelnosti; PT_N - prodloužení termínů podle článku 4(4) z důvodů neúměrných nákladů

* Index nesouladu - poměr naměřené a limitní hodnoty;

7. Návrh opatření ve vodním útvaru - opatření k dosažení cílů ochrany vod jako složky životního prostředí

DYJ_0240

Kanalizace a ČOV (opatření typu A, kap. VI.1.7)				
ID opatření	Název opatření	Prog. opatř.	Obec (katastr)	Nositel
DYJ30701076	Hluboké Mašůvky - dostavba stokové sítě	Ano	Hluboké Mašůvky	Obec Hluboké Mašůvky

Staré ekologické zátěže (opatření typu A, kap. VI.1.10)				
ID opatření	Název opatření	Prog. opatř.	Obec (katastr)	SEKM ID

Revitalizace vodních toků a odstraňování migračních překážek (opatření typu A, kap. VI.1.12)				
ID opatření	Název opatření	Prog. opatř.	Obec (katastr)	ř. km

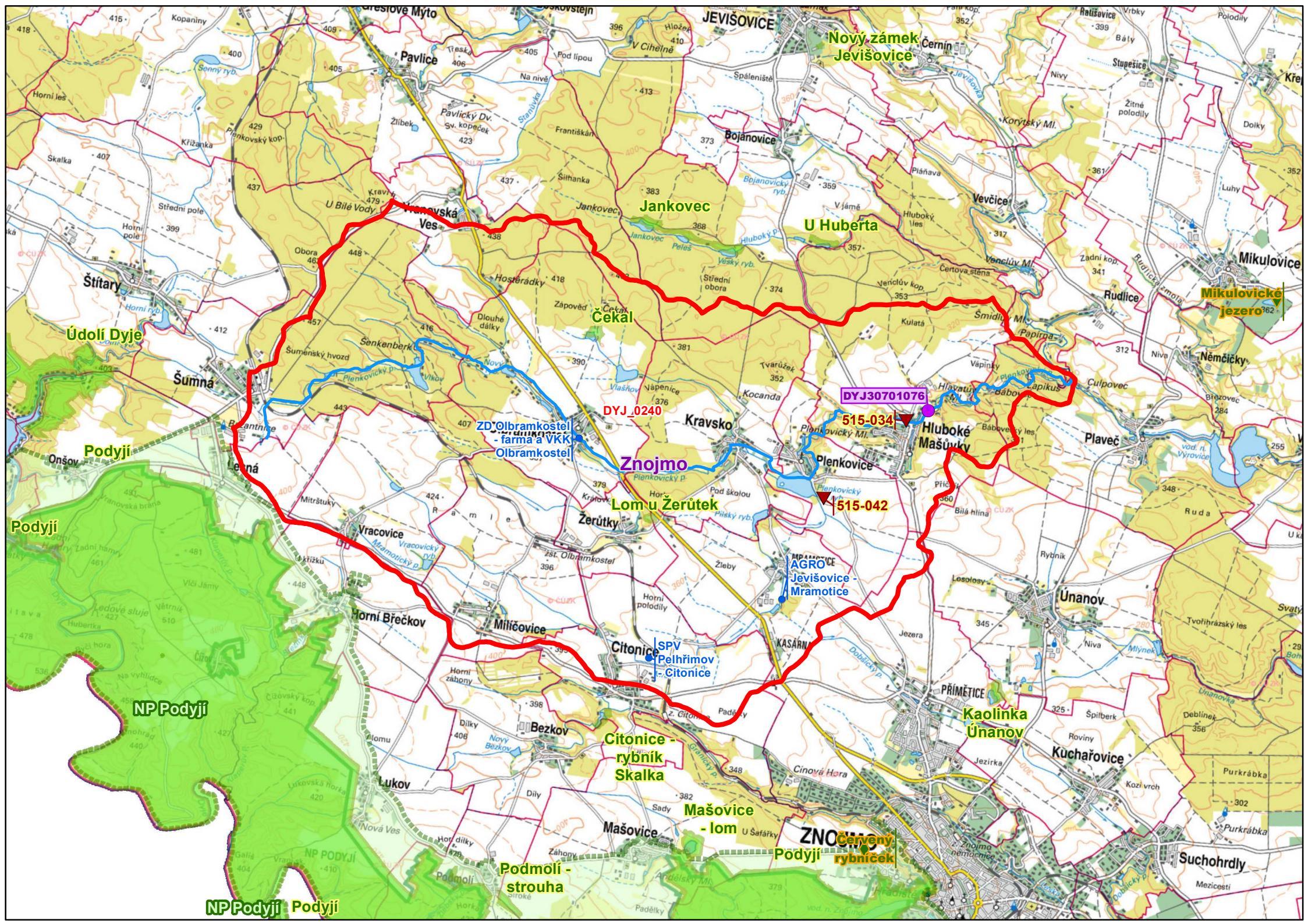
Opatření na úseku ochrany před povodněmi (opatření typu A, kap. VI.1.17 a VI.1.18)				
ID opatření	Název opatření	Prog. opatř.	Obec (katastr)	Vodní tok

Opatření ke snížení nepříznivých účinků sucha (opatření typu A, kap. VI.1.19)				
ID opatření	Název opatření	Prog. opatř.	Obec (katastr)	Nositel

Opatření typu B			
ID opatření	Název opatření	Prog. opatř.	Kapitola
DYJ30400001	Omezení obsahu fosforu ve vybraných útvarech povrchových vod v povodí koupacích vod	Ano	VI.1.4

8. Odhad dopadu opatření k r. 2027 na ekologický a chemický stav

Ekologický stav/potenciál	Chemický stav
poškozený stav	dobrý stav



Nový zámek
Jevišovice

Jankovec

U Huberta

Údolí Dyje

Čekal

Šumna

ZD Olbramkostel - farma a VKK Olbramkostel

DYJ_0240

Znojmo

DYJ30701076

515-034

515-042

Podyjí

Lom u Žerútek

AGRO JEVIŠOVICE - Mramotice

Podyjí

Žerútky

Citonice

Citonice - rybník Skalka

NP Podyjí

Mašovice - lom U Šafárky

Kaolinka Únanov

NP Podyjí - Podyjí

Podmolí - strouha

ZNOJMO - červený rybníček

Kuchařovice

Suchohrdly