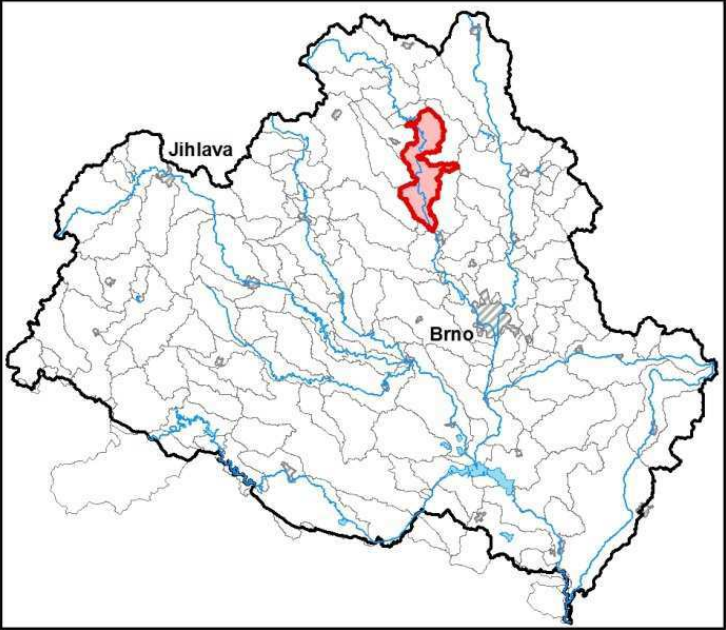
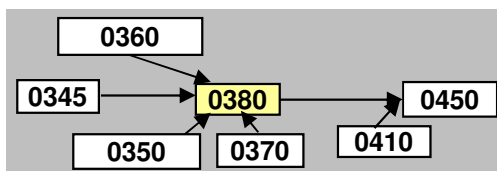


# Průvodní list útvaru povrchových vod Plánu dílčího povodí Dyje 2021 - 2027

## 1. Charakteristika vodního útvaru

Svratka od hráze nádrže Vir I. po tok Bobrůvka (Loučka)		ID VÚ	DYJ 0380	
Kraj (kraje)	Vysočina, Jihomoravský	ČHP	4-15-01-0430, 4-15-01-0690, 4-15-01-0730, 4-15-01-0690	
Vodoprávní úřad (úřady)	Šlapanice, Blansko, Brno	Kategorie	řeka	
		Typ	3-2-1-2	
		Úmoří	Černé moře	
		Nadmořská výška	200 ≤ h ≤ 500	
		Geologický typ	krystalinikum a vulkanity	
		Řád Strahlera	řičky (řád 4.-6.)	
		Plocha povodí km <sup>2</sup>	145,10	
		Délka páteř. toku [km]	35,75	
		Staničení páteř. toku		
		Povodí vodárenské nádrže	NE	
		OsVPR	ano	DYJ_04
		Hydrologické charakteristiky uzávěrového profilu (neověřená data) [m <sup>3</sup> /s]	Q <sub>a</sub>	5,34
			Q <sub>330d</sub>	2,09
			Q <sub>1</sub>	40
			Q <sub>100</sub>	163
		<b>Využití území</b>		
<b>Popis</b>		<b>%</b>	<b>km<sup>2</sup></b>	
Umělé přetvořené povrchy		2,97	4,31	
Orná půda		18,01	26,13	
Trvalé plodiny (sady, vinice)				
Travní porosty		8,42	12,22	
Smíšené zemědělské oblasti		19,76	28,67	
Les, polopřírodní vegetace		50,85	73,78	
Mokřady				
Vody				

### Návaznost vodních útvarů



### 2. Chráněná území vázaná na vodní prostředí

Název chráněného území	ID	Druh*)
Sokolí skála	CZ0620191	

\*) CHKO - chráněná krajinná oblast, NPR - národní přírodní rezervace, PP - přírodní památka, PR - přírodní rezervace

### Legenda k mapě vodního útvaru

#### Užívání vod

odběry podzemní vody [l/s]

- 0 - 10
- 10 - 20
- 20 - 100
- více než 100

odběry povrchové vody [tis.m3/rok]

- méně než 50,0
- 50,1 - 250,0
- 250,1 - 1 000,0
- 1 000,1 - 2 000,0
- 2 000,0 a více

#### Opatření v plánu dílčího povodí

- přírodně blízké protipovodňové opatření
- revitalizační opatření
- renaturace toku
- protipovodňová opatření v OsVPR
- protipovodňová opatření mimo OsVPR
- MOV31201003
- ČOV a kanalizace
- ▲ staré ekologické zátěže
- odstranění migračních překážek
- revitalizační opatření
- ◆ opatření na vodohospodářské služby

▼ profily monitoringu jakosti vod

- vodní útvar kategorie "řeka"
- vodní útvar kategorie "jezero"
- hranice povodí vodního útvaru

#### Chráněná území

- ◆ Maloplošná zvláště chráněná území
- ▨ Ptačí oblast
- Evropsky významná lokalita
- ▤ Velkoplošná zvláště chráněná území

### 3. Užívání vody (stav z VH bilance roku 2018)

DYJ\_0380

Plošné znečištění		Významnost
N <sub>celk</sub> od hospodářských zvířat [kg/ha/rok]	-	<b>vel. významná</b>
Podíl plochy zranitelných oblastí [%]	4,595	-
Podíl odvodněných zemědělských ploch [%]	4,736	-
Podíl intenzivně využívané zeměd.půdy [%]	37,764	<b>střední</b>
Vstup P <sub>celk</sub> (mimoerozní) [kg/km2/rok]	0,604	<b>nízká</b>
Vstup erozního sedimentu [t/ha za rok]	0,496	<b>nerizikový</b>
Celková významnost vstupu pesticidů		<b>nízká</b>

Bodové znečištění - souhrnné údaje [t/rok]				
BSK <sub>5</sub>	CHSK <sub>Cr</sub>	N-NH <sub>4</sub>	N-NO <sub>3</sub>	P <sub>celk.</sub>
2,798	13,790	3,320	3,526	0,825
<b>zanedbatelná</b>	-	<b>vel. významná</b>	<b>zanedbatelná</b>	<b>vel. významná</b>

Hydromorfologické ukazatele (stupeň modifikace)			
Vodní tok		Nedvědička	
Délka [km]	35,749	Úsek toku	pramenný
Napřímení	<b>2</b>	Zástavba	<b>4</b>
Zkapacitnění	<b>4</b>	Migrace	<b>5</b>
Vegetace	<b>1</b>	Vzdutí	<b>3</b>

1 - přírodě blízký  
2 - slabě mod.  
3 - středně mod.  
4 - značně mod.  
5 - silně mod.

Významný převod vody (* vodárenská nádrž)	
Název	Kapacita [m <sup>3</sup> /s]

Významná akumulace vody			
Nádrž	Vodní tok	Obj. [mil.m <sup>3</sup> ]	Odběr [mil.m <sup>3</sup> /r]

Vypouštění vod				
Odvětví	Skutečné		Povolené	
	l/s	tis.m <sup>3</sup> /rok	Počet vyp.	tis.m <sup>3</sup> /rok
komunální	8,779	276,846	8,0	642,300
zemědělství				
energetika				
průmysl				
ostatní	3,556	112,135	2,0	2 042,160
<b>celkem</b>	<b>12,335</b>	<b>388,981</b>	<b>10,000</b>	<b>2 684,460</b>

\* V - veřejné vodovody, K - komunální vypouštění, Z - zemědělství, E - energetika, P - průmysl, J - ostatní

Odběry vody povrchové				
Odvětví	Skutečné		Povolené	
	l/s	tis.m <sup>3</sup> /rok	Počet odb.	tis.m <sup>3</sup> /rok
vodovody	164,887	5 199,878	2,0	59 915,000
zeměděl.				
energetika				
průmysl	0,419	13,220	1,0	20,000
ostatní				
<b>celkem</b>	<b>165,306</b>	<b>5213,098</b>	<b>3,000</b>	<b>59935,000</b>

Odběry vody podzemní				
Odvětví	Skutečné		Povolené	
	l/s	tis.m <sup>3</sup> /rok	Počet odb.	tis.m <sup>3</sup> /rok
vodárenství	1,821	57,390	5,0	95,040
ostatní	0,443	13,969	1,0	16,000
<b>celkem</b>	<b>2,264</b>	<b>71,359</b>	<b>6,000</b>	<b>111,040</b>

Výčet vypouštění	Vodní tok	Typ *	l/s
BVK Brno - ÚV Švařec	Svratka	J	3,556
BVK Brno - Štěpánov n.S. ČOV	Svratka	K	2,724
VAS Žďár nad Sázavou - Nedvědice ČOV	Svratka	K	2,390
Městys Doubravnik ČOV	Svratka	K	1,956
BVK Brno - Vířský oblastní vodovod - ČOV Švařec	Svratka	K	0,456
Obec Vír VK	Svratka	K	0,436
Obec Kaly VK	Kalský potok	K	0,346
Obec Prosetín - Brťoví	Brťovský potok	K	0,285
Obec Prosetín - Čtyři Dvory	Záskalský potok	K	0,187
VAS Žďár nad Sázavou - Vír ÚV	Svratka	J	0,000

Výčet odběrů povrchové	Vodní tok	Účel *	l/s
BVK - Vodárenská soustava Vír (VN)	Svratka	V	125,439
VAS Žďár nad Sázavou - Vír (VN)	Svratka	V	39,448
Železářny Štěpánov	Svratka	P	0,419

Výčet odběrů podzemní	č.VHB	Účel *	l/s
Obec Rovečné	510083	V	0,790
Obec Prosetín - VZ Čtyři Dvory	510692	V	0,296
Obec Ujčov - Lískovec	511081	V	0,296
Obec Borač	510963	V	0,276
VAS Brno-venkov - Běleč	510749	V	0,163
AZ Holding - SŽV Věstín	511078	J	0,443

#### 4. Identifikace významných vlivů

DYJ\_0380

Bodové zdroje znečištění	komunální
Plošné zdroje znečištění	obyvatelé nepřipojení na kanalizaci
Fyzické změny - podélné úpravy toků	PPO, jiný účel
Příčné překážky	vodní elektrárny, PPO, jiný účel
Hydrologické změny	
Jiný antropogenní vliv - specifikace	ovlivněno VN Víř (spodní výpusti)
Poznámka	

Silně ovlivněný vodní útvar	
HMWB	Důvody vymezení
HMWB	PPO

#### 5. Monitoring jakosti povrchových vod v období 2013 - 2018

Kód profilu	Vodní tok	Název	Profil použitý pro hodnocení stavu	Poznámka
3686	Svratka	Borač	ano	
1176	Svratka	Víř	ne	
7108	Svratka	Nedvědice	ne	
SPTVi001	Svratka	Víř - odtok	ne	

#### 6. Hodnocení stavu vodního útvaru

EKOLOGICKÝ STAV/POTENCIÁL									
Fyzikálně-chemické složky		Hydromorfologické složky			Biologické složky				
VFCHL	SZL	Hydrologické podmínky	Kontinuita toku	Morfologické podmínky	MZB	FB	MF	FP	Ryby
střední	dobrý	3	3	3	dobrý	střední			střední
střední		3			střední				

\* VFCHL = Všeobecně fyzikálně-chemické látky; SZL = Specificky znečišťující látky; MZB = makrozoobentos; FB = Fytobentos; MF = makrofyta; FP = Fytoplankton

CHEMICKÝ STAV VU	
Syntetické látky	Kovy
dobrý stav	dobrý stav
dobrý stav	

CELKOVÝ STAV VU	
Ekologický stav/potenciál	Chemický stav
střední potenciál	dobrý stav
nevhovující	

Cíle = ukazatele způsobující nedosažení dobrého stavu								
Nevhovující ukazatel	Složka stavu	Vliv	Statistická charakterist.	Jednotka	Limitní hodnota	Naměřená hodnota	Index nesouladu	Typ výjimky
Dusík dusičnanový	EKO	1.1, 2.6	maximum	mg/l	5,6	8,3	1,482	
Fosfor celkový	EKO	1.1, 2.6	medián	mg/l	0,05	0,0735	1,47	PT_T
Fytobentos	EKO	1.1, 2.6, 4.1, 4.2						PT_T
Ryby	EKO	1.1, 2.6, 4.1, 4.2						PT_T
Teplota vody (červen)	EKO	4.2	minimum	°C	17,5	12,8	1,367	PT_T
Teplota vody (květen)	EKO	4.2	minimum	°C	14	6,7	2,09	PT_T
Teplota vody (duben)	EKO	4.2	minimum	°C	9	5,8	1,552	PT_T

PT\_T - prodloužení termínů podle článku 4(4) z důvodů technické proveditelnosti; PT\_N - prodloužení termínů podle článku 4(4) z důvodů neúměrných nákladů

\* Index nesouladu - poměr naměřené a limitní hodnoty;

## 7. Návrh opatření ve vodním útvaru - opatření k dosažení cílů ochrany vod jako složky životního prostředí

DYJ\_0380

Kanalizace a ČOV (opatření typu A, kap. VI.1.7)				
ID opatření	Název opatření	Prog. opatř.	Obec (katastr)	Nositel
DYJ30701130	Borač - výstavba kanalizace a ČOV	Ano	Borač	Obec Borač
DYJ30701131	Kaly - odkanalizování obce (DYJ207332)	Ne	Kaly	Obec Kaly
DYJ30701132	Ochoz u Tišnova - výstavba kanalizace a ČOV (DYJ207132)	Ne	Ochoz u Tišnova	Obec Ochoz u Tišnova
DYJ30701133	Rovečné - výstavba kanalizace a ČOV	Ano	Rovečné	Obec Rovečné
DYJ30701134	Ujčov - výstavba kanalizace v místní části (DYJ207133)	Ano	Ujčov	Obec Ujčov
DYJ30701135	Vír - výstavba kanalizace a ČOV (DY100286, DYJ207177)	Ano	Vír	Obec Vír

Staré ekologické zátěže (opatření typu A, kap. VI.1.10)				
ID opatření	Název opatření	Prog. opatř.	Obec (katastr)	SEKM ID

Revitalizace vodních toků a odstraňování migračních překážek (opatření typu A, kap. VI.1.12)				
ID opatření	Název opatření	Prog. opatř.	Obec (katastr)	ř. km

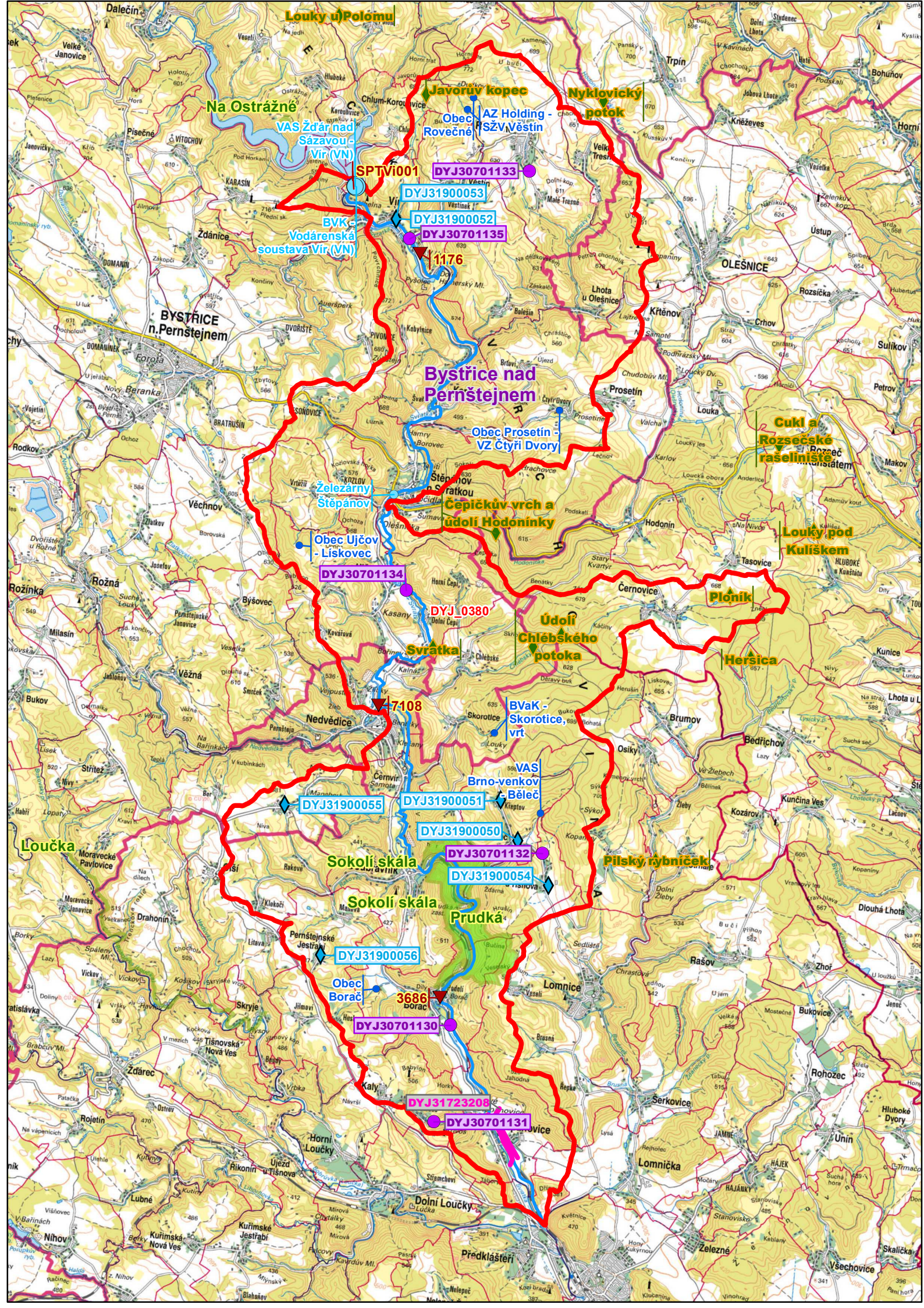
Opatření na úseku ochrany před povodněmi (opatření typu A, kap. VI.1.17 a VI.1.18)				
ID opatření	Název opatření	Prog. opatř.	Obec (katastr)	Vodní tok
DYJ31723208	Protipovodňové opatření obce Štěpánovice	Ne	Štěpánovice	Svratka

Opatření ke snížení nepříznivých účinků sucha (opatření typu A, kap. VI.1.19)				
ID opatření	Název opatření	Prog. opatř.	Obec (katastr)	Nositel
DYJ31900050	Posílení zdroje Běleč (nový vrt) + napojení na VOV	Ano	Běleč	VAS Brno - venkov
DYJ31900051	Křepťov napojení na VOV (propojení s obcí Běleč)	Ano	Křepťov	VAS Brno - venkov
DYJ31900052	Zajištění kvality pitné vody ve vodárenské soustavě Jihozápadní Moravy - region Žďársko, Subprojekt č. 2 Doplnění technologie a rekonstrukce ÚV Vír	Ano	Vír	SVK Žďársko
DYJ31900053	ÚV Vír - rekonstrukce přívodu surové vody a kalových lagun	Ano	Vír	SVK Žďársko
DYJ31900054	Ochoz u Tišnova, HG vrt	Ano	Ochoz u Tišnova	Obec
DYJ31900055	Sejřek - Vodovod Sejřek - Bor	Ano	Sejřek	Obec
DYJ31900056	Pernštejské Jestřabí - vodovodní síť	Ano	Pernštejské Jestřabí	Obec

Opatření typu B			
ID opatření	Název opatření	Prog. opatř.	Kapitola
DYJ30400001	Omezení obsahu fosforu ve vybraných útvarech povrchových vod v povodí koupacích vod	Ano	VI.1.4
DYJ30500001	Opatření pro regulaci odběrů a vzdouvání (DY100175)	Ano	VI.1.5

## 8. Odhad dopadu opatření k r. 2027 na ekologický a chemický stav

Ekologický stav/potenciál	Chemický stav
střední stav	dobrý stav



**Na Ostrážné**  
**VAS Zdravou - Vír (VN)**  
**BVK - Vodárenská soustava Vír (VN)**

**Javorův kopec**  
**Obec Rovečné**  
**AZ Holding - PSŽV Věstín**

**Nyklovický potok**

**BYSTRICE n. Pernštejnem**

**Bystrice nad Pernštejnem**  
**Obec Prosetín - VZ Čtyři Dvory**

**Cukl a Rozsečské rašelinové písečné**

**Loučky pod Kuliškem**

**Obec Úječ - Liskovec**

**Čepičkův vrch a údolí Hodoninky**

**Ploník**

**Údolí Chlébského potoka**

**Hersica**

**Obec Skorotice**

**Brno-venkov Břeč**

**Loučka**

**Sokolí skála**

**Pilský rybníček**

**Sokolí skála Prudká**

**Obec Borač**

**Obec Hluboč**

**Obec Pernštejnské Jestrabí**

**Obec Kaly**

**Obec Dolní Loučky**

**Obec Horní Loučky**

**Obec Rikonín u Tišnova**

**Obec Kurimské Jestrabí**

**Obec Blahonín**