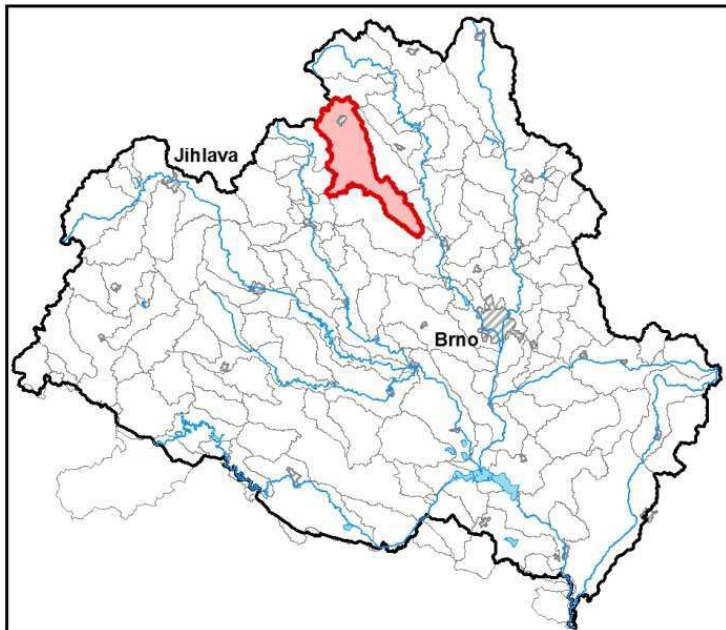


# Průvodní list útvary povrchových vod Plánu dílčího povodí Dyje 2021 - 2027

## 1. Charakteristika vodního útvaru

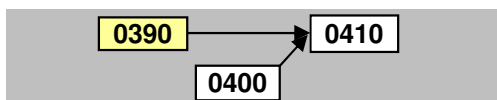
<b>Bobruvka (Loučka) od pramene po tok Libochovka</b>		<b>ID VÚ</b>	<b>DYJ 0390</b>
Kraj (kraje)	Vysočina	ČHP	4-15-01-0900, 4-15-01-0880, 4-15-01-0960
Vodoprávní úřad (úřady)	Bystřice nad Pernštejnem, Nové Město na Moravě, Tišnov, Žďár nad Sázavou	Kategorie	řeka
		Typ	3-2-1-2



Úmoří		Černé moře
Nadmořská výška		200 ≤ h ≤ 500
Geologický typ		krystalinikum a vulkanity
Řád Strahlera		řičky (řád 4.-6.)
Plocha povodí km <sup>2</sup>		236,68
Délka páteř. toku [km]		58,03
Staničení páteř. toku		
Povodí vodárenské nádrže		NE
OsVPR	ne	
Hydrologické charakteristiky uzavěrového profilu (neověřená data) [m <sup>3</sup> /s]	Q <sub>a</sub>	1,49
	Q <sub>330d</sub>	
	Q <sub>1</sub>	17
	Q <sub>100</sub>	82

Využití území		
Popis	%	km <sup>2</sup>
Umělé přetvořené povrchy	4,51	10,68
Orná půda	48,09	113,82
Trvalé plodiny (sady, vinice)	0,24	0,56
Travní porosty	10,96	25,93
Směšené zemědělské oblasti	11,10	26,28
Les, polopřírodní vegetace	24,98	59,13
Mokřady		
Vody	0,12	0,28

## Návaznost vodních útvarů



## 2. Chráněná území vázaná na vodní prostředí

Název chráněného území	ID	Druh*)
Bobruvka	CZ0623324	

\*) CHKO - chráněná krajinná oblast, NPR - národní přírodní rezervace,

PP - přírodní památka, PR - přírodní rezervace

## Legenda k mapě vodního útvaru

### Užívání vod

odběry podzemní vody [l/s]

- 0 - 10
- 10 - 20
- 20 - 100
- více než 100

odběry povrchové vody [tis.m<sup>3</sup>/rok]

- méně než 50,0
- 50,1 - 250,0
- 250,1 - 1 000,0
- 1 000,1 - 2 000,0
- 2 000,0 a více

### Opatření v plánu dílčího povodí

- přírodě blízké protipovodňové opatření
- revitalizační opatření
- renaturace toku
- protipovodňová opatření v OsVPR
- protipovodňová opatření mimo OsVPR
- MOV31201003
- ČOV a kanalizace
- ▲ staré ekologické zátěže
- odstranění migračních překážek
- revitalizační opatření
- ◆ opatření na vodohospodářské služby

▼ profily monitoringu jakosti vod

- vodní útvar kategorie "řeka"
- vodní útvar kategorie "jezero"
- hranice povodí vodního útvaru

### Chráněná území

- ◆ Maloplošná zvláště chráněná území
- ▨ Ptačí oblast
- Evropsky významná lokalita
- Velkoplošná zvláště chráněná území

### 3. Užívání vody (stav z VH balance roku 2018)

DYJ\_0390

Plošné znečištění		Významnost
N <sub>celk</sub> od hospodářských zvířat [kg/ha/rok]	-	vel. významná
Podíl plochy zranitelných oblastí [%]	51,584	-
Podíl odvodněných zemědělských ploch [%]	19,083	-
Podíl intenzivně využívané zeměd.půdy [%]	59,432	významná
Vstup P <sub>celk</sub> (mimoerozní) [kg/km <sup>2</sup> /rok]	3,858	střední
Vstup erozního sedimentu [t/ha za rok]	0,599	rizikový
Celková významnost vstupu pesticidů		střední

Bodové znečištění - souhrnné údaje [t/rok]				
BSK <sub>5</sub>	CHSK <sub>Cr</sub>	N-NH <sub>4</sub>	N-NO <sub>3</sub>	P <sub>celk.</sub>
14,556	49,331	7,746	12,568	2,598
nízká	-	vel. významná	zanedbatelná	vel. významná

Hydromorfologické ukazatele (stupeň modifikace)			
Vodní tok		Svratka	
Délka [km]	58,034	Úsek toku	mezipovodí pod J
Napřímení	2	Zástavba	3
Zkapacitnění	3	Migrace	5
Vegetace	1	Vzdutí	3

1 - přirodě blízký  
2 - slabě mod.  
3 - středně mod.  
4 - značně mod.  
5 - silně mod.

Významný převod vody (* vodárenská nádrž)	
Název	Kapacita [m <sup>3</sup> /s]

Významná akumulace vody			
Nádrž	Vodní tok	Obj. [mil.m <sup>3</sup> ]	Odběr [mil.m <sup>3</sup> /r]

Vypouštění vod				
	Skutečné		Povolené	
Odvětví	l/s	tis.m <sup>3</sup> /rok	Počet vyp.	tis.m <sup>3</sup> /rok
komunální	35,547	1 121,023	25,0	2 046,969
zemědělství				
energetika				
průmysl				
ostatní	20,558	648,302	6,0	1 292,150
celkem	56,105	1 769,325	31,000	3 339,119

\* V - veřejné vodovody, K - komunální vypouštění, Z - zemědělství, E - energetika, P - průmysl, J - ostatní

Odběry vody povrchové				
	Skutečné		Povolené	
Odvětví	l/s	tis.m <sup>3</sup> /rok	Počet odb.	tis.m <sup>3</sup> /rok
vodovody				
zeměděl.	0,210	6,625	1,0	45,600
energetika				
průmysl				
ostatní	1,870	58,960	3,0	89,000
celkem	2,080	65,585	4,000	134,600

Odběry vody podzemní				
	Skutečné		Povolené	
Odvětví	l/s	tis.m <sup>3</sup> /rok	Počet odb.	tis.m <sup>3</sup> /rok
vodárenství	15,866	500,317	13,0	1 093,600
ostatní	4,897	154,454	10,0	213,964
celkem	20,763	654,771	23,000	1307,564

Výčet vypouštění (1/2)	Vodní tok	Typ *	l/s
VAS Žďár nad Sázavou - Nové Město na Mor. ČOV	Bobruvka (Loučka)	K	28,097
Obec Radešinská Svratka ČOV	Bobruvka (Loučka)	K	1,121
Městys Bobrová - ČOV	Bobruvka (Loučka)	K	0,877
Městys Strážek ČOV	Bobruvka (Loučka)	K	0,587
Obec Zubří ČOV	bezejmenný tok	K	0,541
Obec Dlouhé VK	Račický potok	K	0,381
Obec Křídla VK	bezejmenný tok	K	0,360
Obec Bobruvka - výusti V1, V2, V3, V4	Luční potok	K	0,337
Obec Zvole nad Perštejnem - Olešinky ČOV	Olešná	K	0,326
Obec Horní Loučky ČOV	bezejmenný tok	K	0,315
Obec Zvole nad Perštejnem - Branišov	bezejmenný tok	K	0,306

Výčet odběrů povrchové	Vodní tok	Účel *	l/s
SK Nové M. na M. - zasněžování, VN Ochoza	bezejmenný tok	J	0,888
SK Nové M. na M. - zasněžování, rybník Koupaliště	Bobruvka (Loučka)	J	0,856
SKI SNOWPARK - Harusův kopec, zasněžování	Cihelský potok	J	0,126
Wotan Forest - odběr z nádrže kompostárny	LP Zátoky v km 1,6	Z	0,210

Výčet odběrů podzemní (1/2)	č.VHB	Účel *	l/s
VAS Žďár nad Sázavou - Studnice	510257	V	4,610
VAS Žďár nad Sázavou - Vlachovice	510081	V	4,427
VAS Žďár nad Sázavou - Pohledec, VDJ & Cafika	510438	V	2,057
Městys Bobrová - vrty	510555	V	1,136
VAS Žďár nad Sázavou - Pohledec, ČS	510631	V	0,575
Obec Radešinská Svratka	510838	V	0,551
Obec Dlouhé - vrt DL1	510827	V	0,519
Obec Horní Loučky	510928	V	0,486
Obec Strážek - Jemnice (vrty JE-1 a JE-2)	510984	V	0,450

Výčet vypouštění (2/2)	Vodní tok	Typ *	l/s
Obec Bohdalec VK	Pivovarský potok	K	0,263
Obec Moravec VK	Moravecký potok	K	0,254
Nové Město na Moravě - Petrovice VK	Bobrůvka (Loučka)	K	0,250
Nové Město na Moravě - Jiřkovice VK	Slavkovický potok	K	0,198
VAS Žďár nad Sázavou - Rokytno VK	bezejmenný tok	K	0,183
Žďár n.S. - Veselíčko VK	Řečický potok	K	0,181
Nové Město na Moravě - Slavkovice VK	Slavkovický potok	K	0,181
Obec Podolí nad Bobrůvkou VK	bezejmenný tok	K	0,159
Obec Bukov VK	Bukovský potok	K	0,159
Nové Město na Moravě - Olešná VK	Olešná	K	0,111
VAS Žďár n.S. - Olší u Tišnova VK	bezejmenný tok	K	0,103
VAS Žďár nad Sázavou - Obec Drahonín VK	Drahonínský potok	K	0,084
Městys Strážek VK	Bobrůvka (Loučka)	K	0,063
VAS Žďár n.S. - Olší u Tišnova Litava VK	LP Bobrůvky v km 12,3	K	0,046
DIAMO GEAM - DS Bukov	Bukovský potok	J	9,167
DIAMO GEAM - důl Slavkovice-Petrovice	Slavkovický potok	J	5,201
DIAMO GEAM - ČDV Olší-Drahonín	Hadůvka	J	3,821
COLAS CZ - kamenolom Mirošov, vyp. důlních vod	Mirošovský potok	J	2,099
Obec Radenice ČOV	Luční potok	J	0,142
Domov pro seniory Mitrov ČOV	LP Bobrůvky v km 24,8	J	0,129

Výčet odběrů podzemní (2/2)	č.VHB	Účel *	l/s
VAS Žďár nad Sázavou - Radňovice	510259	V	0,402
Obec Bobrůvka	510788	V	0,270
Domov pro seniory Mitrov	511254	V	0,198
VAS Žďár nad Sázavou - Rokytno	510559	V	0,185
SPORTEN - studny SP-4-98 a SP-5-98	511255	J	1,053
ZD Nové Město na Moravě - stf. Slavkovice	510665	J	0,770
PROAGRO Radeš. Svratka - stf. Radeš. Svratka	510895	J	0,763
PROAGRO Radeš. Svratka - Řečice	510896	J	0,523
AGROFARM - farma Slavkovice	510458	J	0,466
AGRO-Měřín - středisko Rokytno	510879	J	0,429
BOBROVSKÁ - farma Mirošov	511260	J	0,309
AGRO ZVOLE - Zvole nad Perštejnem	510779	J	0,178
ZD Nové Město na Moravě - stf. Nová Ves	510816	J	0,106

#### 4. Identifikace významných vlivů

DYJ\_0390

<b>Bodové zdroje znečištění</b>	komunální, odlehčovací komory
<b>Plošné zdroje znečištění</b>	zemědělství, obyvatelé nepřipojení na kanalizaci, atmosferická depozice
<b>Fyzické změny - podélné úpravy toků</b>	
<b>Příčné překážky</b>	
<b>Hydrologické změny</b>	
<b>Jiný antropogenní vliv - specifikace</b>	
<b>Poznámka</b>	

Silně ovlivněný vodní útvar	
HMWB	Důvody vymezení
přirozený	

#### 5. Monitoring jakosti povrchových vod v období 2013 - 2018

Kód profilu	Vodní tok	Název	Profil použitý pro hodnocení stavu	Poznámka
SPPBo050	Bobrůvka (Loučka)	Dolní Loučky	ano	
7116	Bobrůvka (Loučka)	Boudy	ne	
7118	Hadůvka	Skryje	ne	
516-012	Olešná	Olešinky	ne	
SPPBo006	Bobrůvka (Loučka)	pod Bobrovou	ne	
SPPBo031	Bobrůvka (Loučka)	Nové Město pod	ne	

#### 6. Hodnocení stavu vodního útvaru

EKOLOGICKÝ STAV/POTENCIÁL									
Fyzikálně-chemické složky		Hydromorfologické složky			Biologické složky				
VFCHL	SZL	Hydrologické podmínky	Kontinuita toku	Morfologické podmínky	MZB	FB	MF	FP	Ryby
střední	střední	2	3	3	dobry	střední			poškozený
střední		3			poškozený				

\* VFCHL = Všeobecně fyzikálně-chemické látky; SZL = Specificky znečišťující látky; MZB = makrozoobentos; FB = Fytobentos; MF = makrofyta; FP = Fytoplankton

CHEMICKÝ STAV VU	
Syntetické látky	Kovy
nedosažení dobrého stavu	dobry stav
nedosažení dobrého stavu	

CELKOVÝ STAV VU	
Ekologický stav/potenciál	Chemický stav
poškozený stav	nedosažení dobrého stavu
nevhovující	

Cíle = ukazatele způsobující nedosažení dobrého stavu								
Nevhovující ukazatel	Složka stavu	Vliv	Statistická charakterist.	Jednotka	Limitní hodnota	Naměřená hodnota	Index nesouladu	Typ výjimky
Benzo[a]pyren	CHEM	2.7	aritmetický průměr	ug/l	0,00017	0,00541	31,824	PT_T
Benzo[ghi]perylen	CHEM	2.7	maximum	ug/l	0,0082	0,0091	1,11	
Dusík dusičnanový	EKO	1.1, 2.2	maximum	mg/l	5,6	13	2,321	PT_T
Fluoranten	CHEM	2.7	medián	mg/l	3,2	4,15	1,297	PT_T
Fosfor celkový	EKO	1.1, 2.2, 2.6	aritmetický průměr	ug/l	0,0063	0,01235	1,96	PT_T
Fosfor fosforečnanový	EKO	1.1, 2.6	medián	mg/l	0,05	0,1555	3,11	
Fytobentos	EKO	1.1, 2.6	medián	mg/l	0,035	0,0595	1,7	PT_T
Metabolity alachloru	EKO	2.2	aritmetický průměr	ug/l	0,1	0,12415	1,242	
Nasycení vody kyslíkem	EKO	viz text	maximum	%	125	139,00	1,1	PT_T
Ryby	EKO	1.1, 2.6						PT_T
Teplota vody	EKO	viz text	maximum	°C	21,5	23,70	1,1	

PT\_T - prodloužení termínů podle článku 4(4) z důvodů technické proveditelnosti; PT\_N - prodloužení termínů podle článku 4(4) z důvodů neúměrných nákladů

\* Index nesouladu - poměr naměřené a limitní hodnoty;

## 7. Návrh opatření ve vodním útvaru - opatření k dosažení cílů ochrany vod jako složky životního prostředí

DYJ\_0390

Kanalizace a ČOV (opatření typu A, kap. VI.1.7)				
ID opatření	Název opatření	Prog. opatř.	Obec (katastr)	Nositel
DYJ30701137	Drahonín - výstavba stokové sítě a ČOV (DYJ207067)	Ne	Drahonín	Obec Drahonín
DYJ30701139	Nové Město na Moravě - výstavba kanalizace v místní části Hlinné (DYJ207068)	Ano	Hlinné	SVK Žďársko
DYJ30701142	Újezd u Tišnova - výstavba splaškové kanalizace (DYJ207333)	Ano	Újezd u Tišnova	Obec Újezd u Tišnova
DYJ30701143	Blažkov - výstavba kanalizace v nových lokalitách pro bydlení	Ne	Blažkov	Obec Blažkov
DYJ30702144	Bobrová - výstavba zařízení na hygienizaci kalů z ČOV	Ne	Dolní Bobrová	Obec Bobrová
DYJ30701145	Bobrůvka - výstavba kanalizace a ČOV	Ne	Bobrůvka	Obec Bobrůvka
DYJ30701146	Dlouhé - výstavba kanalizace a ČOV	Ano	Dlouhé	Obec Dlouhé
DYJ30701147	Moravec - výstavba kanalizace a ČOV	Ano	Moravec	Obec Moravec
DYJ30701148	Podolí - výstavba kanalizace	Ne	Podolí nad Bobrůvkou	Obec Podolí
DYJ30701149	Radešín - rekonstrukce a rozšíření kanalizace a výstavba ČOV	Ano	Radešín nad Bobrůvkou	Obec Radešín
DYJ30701150	Radňovice - výstavba kanalizace	Ano	Radňovice	Obec Radňovice
DYJ30701151	Střítež - rekonstrukce kanalizace a výstavba ČOV	Ano	Střítež	Obec Střítež
DYJ30701152	Zvole - odkanalizování místní části Branišov	Ano	Branišov	Obec Zvole
DYJ30702153	Zubří - intenzifikace ČOV	X	Zubří u Nového Města n. M.	Obec Zubří
DYJ30701154	Nové Město na Moravě - výstavba kanalizace v místní části Jiřkovice	Ne	Jiřkovice u Nového města n. M.	SVK Žďársko
DYJ30701155	Nové Město na Moravě - výstavba kanalizace v místní části Slavkovice	Ano	Slavkovice	SVK Žďársko

Staré ekologické zátěže (opatření typu A, kap. VI.1.10)				
ID opatření	Název opatření	Prog. opatř.	Obec (katastr)	SEKM ID
DYJ31004004	Rybník Obecník	ne	Nová Ves u Nového Města n.M.	5969001
DYJ31004005	Zichův rybník (DYJ210029)	ne	Nové Město na Moravě	6418001

Revitalizace vodních toků a odstraňování migračních překážek (opatření typu A, kap. VI.1.12)				
ID opatření	Název opatření	Prog. opatř.	Obec (katastr)	ř. km
DYJ31201037	Bobrůvka, Realizace vhodných opatření ze st.proveditelnosti "Bobrůvka, ř. km 4,500 - 9,350 od ústí Libochovky po Vrbku - přírodě blízká protipovodňová opatření" (DYJ212202)	Ne	Dolní Loučky, Horní Loučky, Újezd u Tišnova	4,500 - 9,350
DYJ31201038	Bobrůvka, km 4,450 - 5,870 - přírodě blízká protipovodňová opatření Dolní Loučky	Ano	Dolní Loučky	4,450 - 5,870

Opatření na úseku ochrany před povodněmi (opatření typu A, kap. VI.1.17 a VI.1.18)				
ID opatření	Název opatření	Prog. opatř.	Obec (katastr)	Vodní tok
DYJ31800012	Bobrůvka, Dolní Loučky - Protipovodňová hráz Mezihoří (DY130117; DYJ218011)	Ne	Dolní Loučky	Bobrůvka

Opatření ke snížení nepříznivých účinků sucha (opatření typu A, kap. VI.1.19)				
ID opatření	Název opatření	Prog. opatř.	Obec (katastr)	Nositel
DYJ31900057	Horní Loučky - Zvýšení kapacity vlastních zdrojů pitné vody. Nový vrt nebo obnova starého zdroje	Ano	Horní Loučky	Obec
DYJ31900058	Radenice - Nový zdroj pitné vody Radenice	Ano	Radenice	Obec
DYJ31900059	Bohdalec - výstavba nového vodního zdroje	Ano	Bohdalec	Obec
DYJ31900060	Dlouhé - vodní zdroj, napojení záložního vrtu na stávající vodojem	X	Dlouhé na Moravě	Obec
DYJ31900061	Bobrová - vstrojení vrtu, opravy stávající technologie úpravny vody	Ano	Dolní Bobrová	Obec

Opatření typu B			
ID opatření	Název opatření	Prog. opatř.	Kapitola
DYJ30400001	Omezení obsahu fosforu ve vybraných útvarech povrchových vod v povodí koupacích vod	Ano	VI.1.4
DYJ30500001	Opatření pro regulaci odběrů a vzdouvání (DY100175)	Ano	VI.1.5

## 8. Odhad dopadu opatření k r. 2027 na ekologický a chemický stav

Ekologický stav/potenciál	Chemický stav
poškozený stav	nedosažení dobrého stavu

