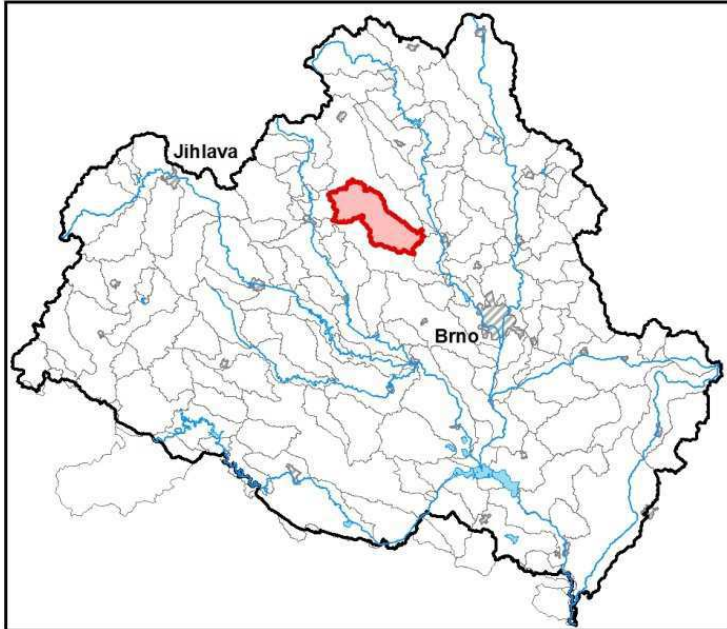


Průvodní list útvaru povrchových vod Plánu dílčího povodí Dyje 2021 - 2027

1. Charakteristika vodního útvaru

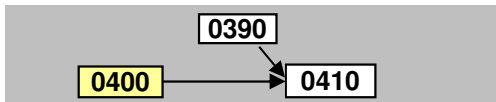
Libochovka od pramene po ústí do toku Bobrůvka (Loučka)	
Kraj (kraje)	Vysočina, Jihomoravský
Vodoprávní úřad (úřady)	Velké Meziříčí, Bystřice nad Pernštejnem, Tišnov



ID VÚ		DYJ 0400
ČHP		4-15-01-1090
Kategorie	řeka	
Typ	3-2-1-2	
Úmoří	Černé moře	
Nadmožská výška	200 ≤ h ≤ 500	
Geologický typ	krystalinikum a vulkanity	
Řád Strahlera	řičky (řád 4.-6.)	
Plocha povodí km ²	145,98	
Délka páteř. toku [km]	37,97	
Staničení páteř. toku		
Povodí vodárenské nádrže	NE	
OsVPR	ne	
Hydrologické charakteristiky uzavěrového profilu (neověřená data) [m ³ /s]	Q _a	0,588
	Q _{330d}	0,129
	Q ₁	11
	Q ₁₀₀	66

Využití území		
Popis	%	km ²
Umělé přetvořené povrchy	2,67	3,90
Orná půda	55,19	80,57
Trvalé plodiny (sady, vinice)		
Travní porosty	3,16	4,62
Smíšené zemědělské oblasti	11,65	17,01
Les, polopřírodní vegetace	27,15	39,63
Mokřady		
Vody	0,17	0,26

Návaznost vodních útvarů



2. Chráněná území vázaná na vodní prostředí

Název chráněného území	ID	Druh*)
Obecník	CZ0612137	

*) CHKO - chráněná krajinná oblast, NPR - národní přírodní rezervace, PP - přírodní památka, PR - přírodní rezervace

Legenda k mapě vodního útvaru

Užívání vod

odběry podzemní vody [l/s]

- 0 - 10
- 10 - 20
- 20 - 100
- více než 100

odběry povrchové vody [tis.m3/rok]

- méně než 50,0
- 50,1 - 250,0
- 250,1 - 1 000,0
- 1 000,1 - 2 000,0
- 2 000,0 a více

Opatření v plánu dílčího povodí

- přírodě blízké protipovodňové opatření
- revitalizační opatření
- renaturace toku
- protipovodňová opatření v OsVPR
- protipovodňová opatření mimo OsVPR
- MOV31201003
- ČOV a kanalizace
- ▲ staré ekologické zátěže
- odstranění migračních překážek
- revitalizační opatření
- ◆ opatření na vodohospodářské služby

▼ profily monitoringu jakosti vod

- vodní útvar kategorie "řeka"
- vodní útvar kategorie "jezero"
- hranice povodí vodního útvaru

Chráněná území

- ◆ Maloplošná zvláště chráněná území
- ▨ Ptačí oblast
- Evropsky významná lokalita
- Velkoplošná zvláště chráněná území

3. Užívání vody (stav z VH bilance roku 2018)

DYJ_0400

Plošné znečištění		Významnost
N _{celk} od hospodářských zvířat [kg/ha/rok]	-	vel. významná
Podíl plochy zranitelných oblastí [%]	29,751	-
Podíl odvodněných zemědělských ploch [%]	20,263	-
Podíl intenzivně využívané zeměd.půdy [%]	66,845	významná
Vstup P _{celk} (mimoerozní) [kg/km ² /rok]	2,653	střední
Vstup erozního sedimentu [t/ha za rok]	0,304	nerizikový
Celková významnost vstupu pesticidů	významná	

Bodové znečištění - souhrnné údaje [t/rok]				
BSK ₅	CHSK _{Cr}	N-NH ₄	N-NO ₃	P _{celk}
6,152	13,761	2,097	2,454	0,931
nízká	-	vel. významná	zanedbatelná	vel. významná

Hydromorfologické ukazatele (stupeň modifikace)			
Vodní tok		Bobruvka (Loučka)	
Délka [km]	37,967	Úsek toku	pramenný
Napřímení	1	Zástavba	3
Zkapacitnění	nerelavantní	Migrace	5
Vegetace	1	Vzdutí	2

1 - přírodě blízký
2 - slabě mod.
3 - středně mod.
4 - značně mod.
5 - silně mod.

Vypouštění vod				
	Skutečné		Povolené	
Odvětví	l/s	tis.m ³ /rok	Počet vyp.	tis.m ³ /rok
komunální	8,343	263,098	13,0	535,423
zemědělství				
energetika				
průmysl				
ostatní				
celkem	8,343	263,098	13,000	535,423

Významný převod vody (* vodárenská nádrž)	
Název	Kapacita [m ³ /s]

Významná akumulace vody			
Nádrž	Vodní tok	Obj. [mil.m ³]	Odběr [mil.m ³ /r]

* V - veřejné vodovody, K - komunální vypouštění, Z - zemědělství, E - energetika, P - průmysl, J - ostatní

Odběry vody povrchové				
	Skutečné		Povolené	
Odvětví	l/s	tis.m ³ /rok	Počet odb.	tis.m ³ /rok
vodovody				
zeměděl.				
energetika				
průmysl				
ostatní				
celkem	0,000	0,000	0,000	0,000

Odběry vody podzemní				
	Skutečné		Povolené	
Odvětví	l/s	tis.m ³ /rok	Počet odb.	tis.m ³ /rok
vodárenství	1,869	58,913	3,0	113,084
ostatní	2,196	69,262	4,0	114,152
celkem	4,065	128,175	7,000	227,236

Výčet vypouštění	Vodní tok	Typ *	l/s
VAS Žďár nad Sázavou - Křižanov ČOV	Libochovka	K	4,132
Bystřice n. P. - Rovné VK	Nedvědička	K	0,932
Obec Kuřimská Nová Ves VK	Libochovka	K	0,890
Obec Katov a Křižinkov ČOV	Březinka	K	0,578
Obec Radňoves VK	bezejmenný tok	K	0,354
Obec Radkov VK	Radkovský potok	K	0,313
Obec Heřmanov VK	Cejpek	K	0,262
Obec Nihov ČOV	Halda	K	0,232
VAS Žďár nad Sázavou - Žďárec VK	Libochovka	K	0,175
Obec Pikárec VK	Pikárecký potok	K	0,164
Obec Kuřimské Jestřabí VK	LP Blahoňůvky v km 0,25	K	0,146
Obec Jívoví VK	Jívovský potok	K	0,105
Obec Vidonín VK	LP PP Libochůvky v km 17,1	K	0,059

Výčet odběrů povrchové	Vodní tok	Účel *	l/s

Výčet odběrů podzemní	č.VHB	Účel *	l/s
Městys Deblín	510976	V	1,099
Obec Nihov - Nihov-Lubné (vrt LN - 1)	510874	V	0,594
Obec Katov - vrty	511189	V	0,176
JHYB - Jívoví, vrt JD-1 (Jakubovický Dvůr)	511166	J	1,133
AGROFARM - Žďárec	510608	J	0,498
ZD Křižanovsko - Křižanov	511219	J	0,370
Nihovská spol. s r.o. - farma Nihov	510812	J	0,195

4. Identifikace významných vlivů

DYJ_0400

Bodové zdroje znečištění	komunální, odlehčovací komory
Plošné zdroje znečištění	zemědělství, obyvatelé nepřipojení na kanalizaci, atmosferická depozice
Fyzické změny - podélné úpravy toků	
Příčné překážky	
Hydrologické změny	
Jiný antropogenní vliv - specifikace	
Poznámka	

Silně ovlivněný vodní útvar	
HMWB	Důvody vymezení
přirozený	

5. Monitoring jakosti povrchových vod v období 2013 - 2018

Kód profilu	Vodní tok	Název	Profil použitý pro hodnocení stavu	Poznámka
SPPLb025	Libochovka	Dolní Loučky	ano	
516-014	Libochovka	Dolní Libochovná	ne	

6. Hodnocení stavu vodního útvaru

EKOLOGICKÝ STAV/POTENCIÁL									
Fyzikálně-chemické složky		Hydromorfologické složky			Biologické složky				
VFCHL	SZL	Hydrologické podmínky	Kontinuita toku	Morfologické podmínky	MZB	FB	MF	FP	Ryby
střední	střední	2	3	1	dobry	dobry			
střední		3			dobry				

* VFCHL = Všeobecně fyzikálně-chemické látky; SZL = Specificky znečišťující látky; MZB = makrozoobentos; FB = Fytobentos; MF = makrofyta; FP = Fytoplankton

CHEMICKÝ STAV VU	
Syntetické látky	Kovy
nedosažení dobrého stavu	dobry stav
nedosažení dobrého stavu	

CELKOVÝ STAV VU	
Ekologický stav/potenciál	Chemický stav
střední stav	nedosažení dobrého stavu
nevhovující	

Cíle = ukazatele způsobující nedosažení dobrého stavu								
Nevhovující ukazatel	Složka stavu	Vliv	Statistická charakterist.	Jednotka	Limitní hodnota	Naměřená hodnota	Index nesouladu	Typ výjimky
Benzo[a]pyren	CHEM	2.7	aritmetický průměr	ug/l	0,00017	0,00386	22,706	PT_T
Benzo[b]fluoranten	CHEM	2.7	maximum	ug/l	0,017	0,0178	1,047	
Benzo[ghi]perylen	CHEM	2.7	maximum	ug/l	0,0082	0,0088	1,073	
Dusík dusičnanový	EKO	1.1, 2.2, 2.6	maximum	mg/l	5,6	14	2,5	
Fluoranten	CHEM	2.7	aritmetický průměr	ug/l	0,0063	0,01143	1,814	PT_T
Fosfor celkový	EKO	1.1, 2.2, 2.6	medián	mg/l	0,05	0,1005	2,01	PT_T
Metabolity alachloru	EKO	2.2	aritmetický průměr	ug/l	0,1	0,11708	1,171	
Metolachlor a jeho metabolity	EKO	2.2	aritmetický průměr	ug/l	0,2	0,24926	1,246	
Nasycení vody kyslíkem	EKO	viz text	maximum	%	125	133,00	1,1	PT_T
pH	EKO	viz text	maximum		8,5	9,30	1,1	
Teplota vody	EKO	viz text	maximum	°C	21,5	21,90	1,0	

PT_T - prodloužení termínů podle článku 4(4) z důvodů technické proveditelnosti; PT_N - prodloužení termínů podle článku 4(4) z důvodů neúměrných nákladů

* Index nesouladu - poměr naměřené a limitní hodnoty;

7. Návrh opatření ve vodním útvaru - opatření k dosažení cílů ochrany vod jako složky životního prostředí

DYJ_0400

Kanalizace a ČOV (opatření typu A, kap. VI.1.7)				
ID opatření	Název opatření	Prog. opatř.	Obec (katastr)	Nositel
DYJ30701138	Dolní Libochová - výstavba kanalizace a ČOV	Ne	Dolní Libochová	Obec Dolní Libochová
DYJ30701157	Březí, Březské - odkanalizování a čištění odpadních vod	Ano	Březské	SVK Žďársko
DYJ30701158	Heřmanov - výstavba kanalizace a ČOV	X	Heřmanov u Křižanova	Obec Heřmanov
DYJ30701159	Jívoví - výstavba kanalizace a výtlačku na ČOV Křižanov	Ano	Jívoví	Obec Jívoví
DYJ30701160	Kundratice - zneškodňování odpadních vod	Ano	Kundratice u Křižanova	Obec Kundratice
DYJ30701161	Kuřimská Nová Ves - výstavba kanalizace a ČOV (DYJ207242)	Ne	Kuřimská Nová Ves	Obec Kuřimská Nová Ves
DYJ30701163	Milešín - zneškodňování odpadních vod	Ano	Milešín	Obec Milešín
DYJ30701164	Níhov - rekonstrukce a dostavba kanalizace	Ne	Níhov	Obec Níhov

Staré ekologické zátěže (opatření typu A, kap. VI.1.10)				
ID opatření	Název opatření	Prog. opatř.	Obec (katastr)	SEKM ID

Revitalizace vodních toků a odstraňování migračních překážek (opatření typu A, kap. VI.1.12)				
ID opatření	Název opatření	Prog. opatř.	Obec (katastr)	ř. km

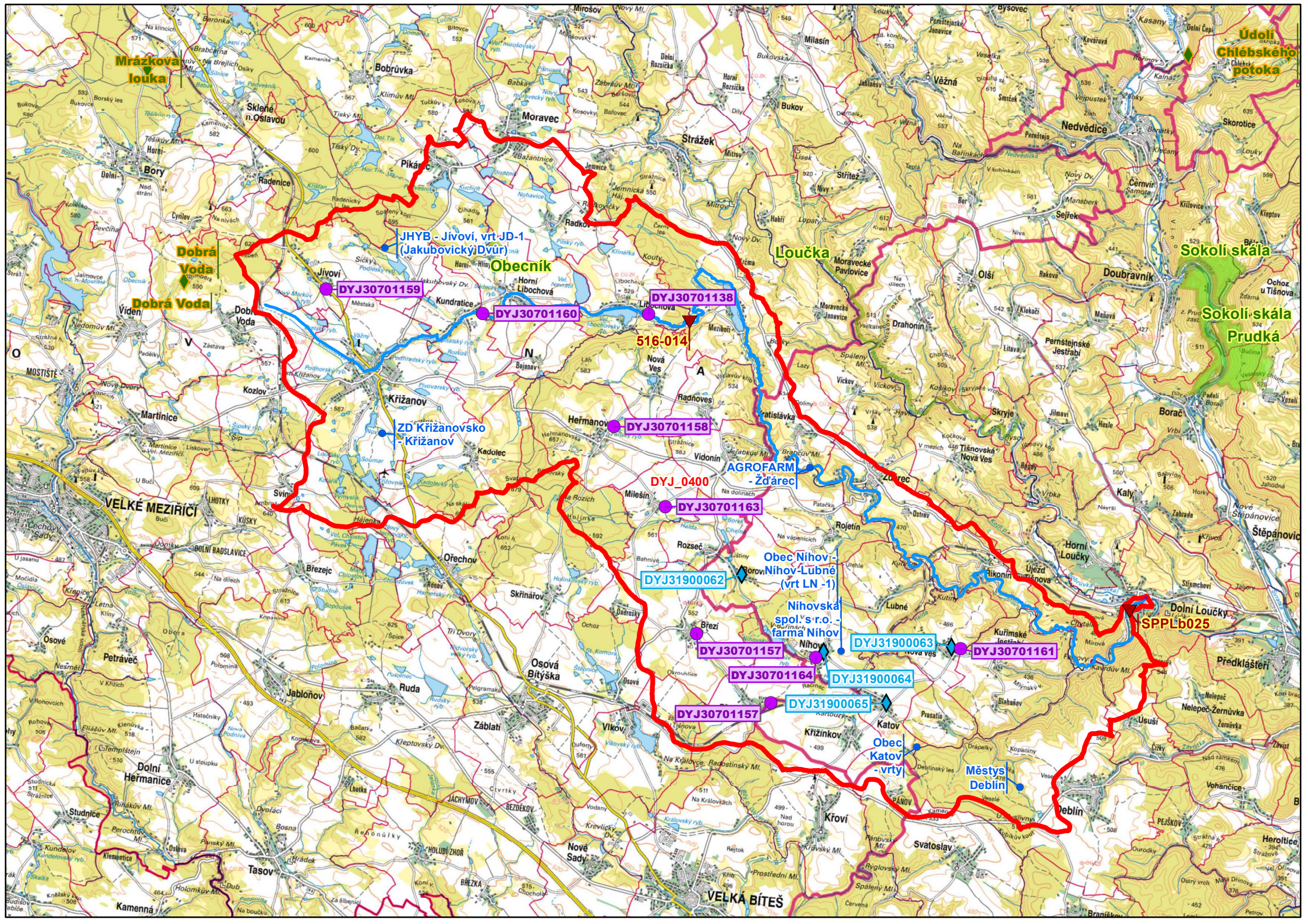
Opatření na úseku ochrany před povodněmi (opatření typu A, kap. VI.1.17 a VI.1.18)				
ID opatření	Název opatření	Prog. opatř.	Obec (katastr)	Vodní tok

Opatření ke snížení nepříznivých účinků sucha (opatření typu A, kap. VI.1.19)				
ID opatření	Název opatření	Prog. opatř.	Obec (katastr)	Nositel
DYJ31900062	Borovnik - vodovod s napojením na SV Žďársko	Ano	Borovnik	Obec
DYJ31900063	Kuřimská Nová Ves - Výstavba vodovodu	Ano	Kuřimská Nová Ves	Obec
DYJ31900064	Níhov - Záložní zdroj vody pro obce Níhov - Lubné	Ano	Níhov	Obec
DYJ31900065	Katov - Napojení nového vrtu na stávající vodovod	Ano	Katov	Obec

Opatření typu B			
ID opatření	Název opatření	Prog. opatř.	Kapitola
DYJ30400001	Omezení obsahu fosforu ve vybraných útvarech povrchových vod v povodí koupacích vod	Ano	VI.1.4

8. Odhad dopadu opatření k r. 2027 na ekologický a chemický stav

Ekologický stav/potenciál	Chemický stav
střední stav	nedosažení dobrého stavu



Mrázková louka

Dobrá Voda

Dobrá Voda

JHYB - Jívoví, vrt JD-1
(Jakubovický Dvůr)

DYJ30701159

DYJ30701160

DYJ30701138

516-014

DYJ30701158

DYJ_0400

DYJ30701163

DYJ31900062

DYJ30701157

DYJ30701164

DYJ30701157

DYJ31900063

DYJ30701161

DYJ31900064

DYJ31900065

SPPLb025

VELKÁ BÍTEŠ

Údolí
Chlébského
potoka

Sokolí skála

Sokolí skála
Prudká

VELKÉ MEZIRÍČÍ

VELKÁ BÍTEŠ

Údolí
Chlébského
potoka