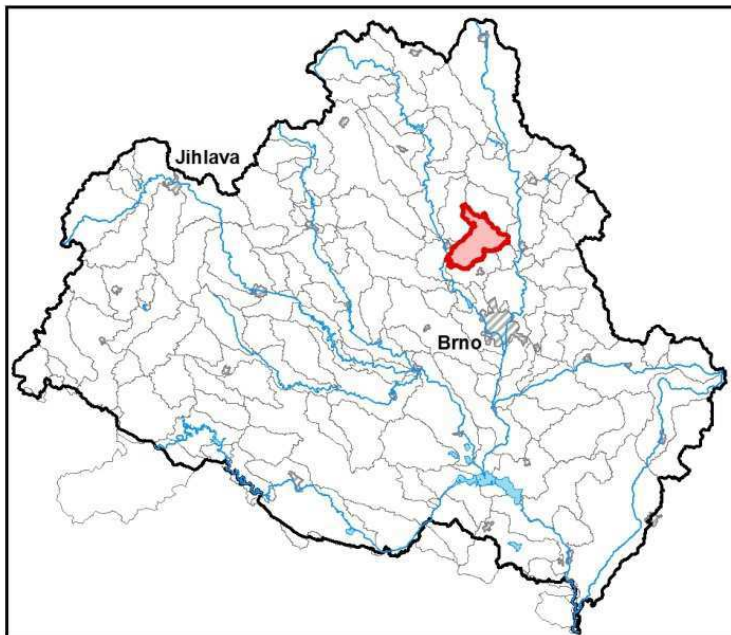


Průvodní list útvaru povrchových vod Plánu dílčího povodí Dyje 2021 - 2027

1. Charakteristika vodního útvaru

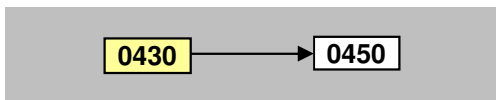
Lubě od pramene po ústí do toku Svratka		ID VÚ	DYJ_0430
Kraj (kraje)	Jihomoravský	ČHP	
Vodoprávní úřad (úřady)	Kuřim, Tišnov, Blansko	Kategorie	řeka



Typ		3-2-2-2
Úmoří		Černé moře
Nadmořská výška		200 ≤ h ≤ 500
Geologický typ		pískovce, jílovice, kvartér
Řád Strahlera		řičky (řád 4.-6.)
Plocha povodí km ²		81,95
Délka páteř. toku [km]		24,10
Staničení páteř. toku		
Povodí vodárenské nádrže		NE
OsVPR	ne	
Hydrologické charakteristiky uzávěrového profilu (neověřená data) [m ³ /s]	Q _a	0,175
	Q _{330d}	
	Q ₁	
	Q ₁₀₀	

Využití území		
Popis	%	km ²
Umělé přetvořené povrchy	6,38	5,23
Orná půda	45,44	37,24
Trvalé plodiny (sady, vinice)	0,56	0,46
Travní porosty	2,33	1,91
Smišené zemědělské oblasti	2,87	2,35
Les, polopřírodní vegetace	42,41	34,76
Mokřady		
Vody		

Návaznost vodních útvarů



2. Chráněná území vázaná na vodní prostředí

Název chráněného území	ID	Druh*)

*) CHKO - chráněná krajinná oblast, NPR - národní přírodní rezervace, PP - přírodní památka, PR - přírodní rezervace

Legenda k mapě vodního útvaru

Užívání vod

odběry podzemní vody [l/s]

- 0 - 10
- 10 - 20
- 20 - 100
- více než 100

odběry povrchové vody [tis.m3/rok]

- méně než 50,0
- 50,1 - 250,0
- 250,1 - 1 000,0
- 1 000,1 - 2 000,0
- 2 000,0 a více

Opatření v plánu dílčího povodí

- přírodně blízké protipovodňové opatření
- revitalizační opatření
- renaturace toku
- protipovodňová opatření v OsVPR
- protipovodňová opatření mimo OsVPR
- MOV31201003
- ČOV a kanalizace
- ▲ staré ekologické zátěže
- odstranění migračních překážek
- revitalizační opatření
- ◆ opatření na vodohospodářské služby

▼ profily monitoringu jakosti vod

- vodní útvar kategorie "řeka"
- vodní útvar kategorie "jezero"
- hranice povodí vodního útvaru

Chráněná území

- ◆ Maloplošná zvláště chráněná území
- ▨ Ptačí oblast
- Evropsky významná lokalita
- ▤ Velkoplošná zvláště chráněná území

3. Užívání vody (stav z VH bilance roku 2018)

DYJ_0430

Plošné znečištění		Významnost
N _{celk} od hospodářských zvířat [kg/ha/rok]	-	vel. významná
Podíl plochy zranitelných oblastí [%]	84,765	-
Podíl odvodněných zemědělských ploch [%]	11,994	-
Podíl intenzivně využívané zeměd.půdy [%]	48,877	střední
Vstup P _{celk} (mimoerozní) [kg/km2/rok]	0,602	nízká
Vstup erozního sedimentu [t/ha za rok]	0,314	nerizikový
Celková významnost vstupu pesticidů		střední

Vypouštění vod				
Odvětví	Skutečné		Povolené	
	l/s	tis.m ³ /rok	Počet vyp.	tis.m ³ /rok
komunální	10,116	319,011	7,0	558,576
zemědělství				
energetika				
průmysl				
ostatní				
celkem	10,116	319,011	7,000	558,576

Výčet vypouštění	Vodní tok	Typ *	l/s
VAS Brno-venk. - Čebín ČOV	Čebínský potok	K	4,367
VAS Brno-venk. - Drásov-Malhostovice ČOV	Lubě	K	4,114
Obec Lažany VK	Lažánka	K	0,717
Obec Všechnovice ČOV	bezejmenný tok	K	0,311
Obec Újezd u Černé Hory VK	Lubě	K	0,205
Obec Závist VK	PP Lažánky v km 3,8	K	0,204
Obec Bukovice u Rohozce VK	LP Lubě v km 18,55	K	0,197

Bodové znečištění - souhrnné údaje [t/rok]				
BSK ₅	CHSK _{Cr}	N-NH ₄	N-NO ₃	P _{celk.}
2,691	9,940	0,819	3,402	0,665
střední	-	vel. významná	nízká	vel. významná

Významný převod vody (* vodárenská nádrž)	
Název	Kapacita [m ³ /s]

* V - veřejné vodovody, K - komunální vypouštění, Z - zemědělství, E - energetika, P - průmysl, J - ostatní

Odběry vody povrchové				
Odvětví	Skutečné		Povolené	
	l/s	tis.m ³ /rok	Počet odb.	tis.m ³ /rok
vodovody				
zeměděl.				
energetika				
průmysl				
ostatní				
celkem	0,000	0,000	0,000	0,000

Výčet odběrů povrchové	Vodní tok	Účel *	l/s

Hydromorfologické ukazatele (stupeň modifikace)			
Vodní tok		Besének	
Délka [km]	24,097	Úsek toku	pramenný
Napřímení	3	Zástavba	3
Zkapacitnění	nerelevantní	Migrace	1 nebo 2
Vegetace	2	Vzdutí	1

1 - přírodě blízký
2 - slabě mod.
3 - středně mod.
4 - značně mod.
5 - silně mod.

Významná akumulace vody			
Nádrž	Vodní tok	Obj. [mil.m ³]	Odběr [mil.m ³ /r]

Odběry vody podzemní				
Odvětví	Skutečné		Povolené	
	l/s	tis.m ³ /rok	Počet odb.	tis.m ³ /rok
vodárenství	14,399	454,068	4,0	1 098,100
ostatní	0,187	5,907	1,0	10,000
celkem	14,586	459,975	5,000	1108,100

Výčet odběrů podzemní	č.VHB	Účel *	l/s
VAS Boskovice - Lažany	510162	V	13,351
Obec Všechnovice - VZ Všechnovice, vrty	511156	V	0,495
Obec Rohozec - Zhoř (studny S1 a S2)	510927	V	0,279
VAS Boskovice - Unín	510715	V	0,274
LB Cemix - Čebín, studny	510134	J	0,187

4. Identifikace významných vlivů

DYJ_0430

Bodové zdroje znečištění	komunální, odlehčovací komory
Plošné zdroje znečištění	zemědělství, obyvatelé nepřipojení na kanalizaci, atmosferická depozice
Fyzické změny - podélné úpravy toků	
Příčné překážky	
Hydrologické změny	
Jiný antropogenní vliv - specifikace	
Poznámka	

Silně ovlivněný vodní útvar	
HMWB	Důvody vymezení
přirozený	

5. Monitoring jakosti povrchových vod v období 2013 - 2018

Kód profilu	Vodní tok	Název	Profil použitý pro hodnocení stavu	Poznámka
501-002	Lubě	Hradčany	ano	
501-026	Lubě	Lubě	ne	
501-040	Lažánka	Skalička	ne	

6. Hodnocení stavu vodního útvaru

EKOLOGICKÝ STAV/POTENCIÁL									
Fyzikálně-chemické složky		Hydromorfologické složky			Biologické složky				
VFCHL	SZL	Hydrologické podmínky	Kontinuita toku	Morfologické podmínky	MZB	FB	MF	FP	Ryby
střední	dobrý	2	1-2	3	poškozený	střední			
střední		3			poškozený				

* VFCHL = Všeobecné fyzikálně-chemické látky; SZL = Specificky znečišťující látky; MZB = makrozoobentos; FB = Fytobentos; MF = makrofyta; FP = Fytoplankton

CHEMICKÝ STAV VU	
Syntetické látky	Kovy
nedosažení dobrého stavu	dobrý stav
nedosažení dobrého stavu	

CELKOVÝ STAV VU	
Ekologický stav/potenciál	Chemický stav
poškozený stav	nedosažení dobrého stavu
nevhovující	

Cíle = ukazatele způsobující nedosažení dobrého stavu								
Nevyhovující ukazatel	Složka stavu	Vliv	Statistická charakterist.	Jednotka	Limitní hodnota	Naměřená hodnota	Index nesouladu	Typ výjimky
Benzo[b]fluoranten	CHEM	2.7	maximum	ug/l	0,017	0,0237	1,394	PT_T
Benzo[ghi]perylen	CHEM	2.7	maximum	ug/l	0,0082	0,0133	1,622	PT_T
Cypermethrin	CHEM	2.2	maximum	ug/l	0,0006	0,0187	31,167	PT_T
Dusík amoniakální	EKO	1.1, 2.6	medián	mg/l	0,1	0,11	1,1	
Dusík dusičnanový	EKO	1.1, 2.2, 2.6	medián	mg/l	3,2	8,9	2,781	PT_T
Dusík dusičnanový	EKO	1.1, 2.2, 2.6	maximum	mg/l	5,6	28	5	PT_T
Fluoranten	CHEM	2.7	aritmetický průměr	ug/l	0,0063	0,00945	1,5	PT_T
Fosfor celkový	EKO	1.1, 2.6	medián	mg/l	0,05	0,326	6,52	PT_T
Fosfor fosforečnanový	EKO	1.1, 2.6	medián	mg/l	0,035	0,22	6,3	PT_T
Fytobentos	EKO	1.1, 2.6						PT_T
Makrozoobentos	EKO	1.1, 2.6						PT_T
Nasycení vody kyslíkem	EKO	viz text	minimum	%	80	77,00	1,0	PT_T
Teplota vody	EKO	viz text	maximum	°C	21,5	24,30	1,1	
Terbutryn	CHEM	2.2	aritmetický průměr	ug/l	0,065	0,07	1,1	PT_T
Terbutryn	CHEM	2.2	maximum	ug/l	0,34	0,38	1,1	PT_T

PT_T - prodloužení termínů podle článku 4(4) z důvodů technické proveditelnosti; PT_N - prodloužení termínů podle článku 4(4) z důvodů neúměrných nákladů

* Index nesouladu - poměr naměřené a limitní hodnoty;

7. Návrh opatření ve vodním útvaru - opatření k dosažení cílů ochrany vod jako složky životního prostředí

DYJ_0430

Kanalizace a ČOV (opatření typu A, kap. VI.1.7)				
ID opatření	Název opatření	Prog. opatř.	Obec (katastr)	Nositel
DYJ30701171	Výstavba skupinové kanalizace a ČOV obcí Lipůvka, Svinošice, Lažany, Milonice, Závist, Újezd u Černé Hory (DYJ207077, DYJ207309, DYJ207310)	Ano	Lipůvka, Svinošice, Lažany, Milonice u Lipůvky, Závist, Újezd u Černé Hory	Svazek obcí, obce, VAS
DYJ30701592	Hluboké Dvory - výstavba kanalizace a ČOV (DYJ207135)	Ano	Hluboké Dvory	Obec Hluboké D

Staré ekologické zátěže (opatření typu A, kap. VI.1.10)				
ID opatření	Název opatření	Prog. opatř.	Obec (katastr)	SEKM ID

Revitalizace vodních toků a odstraňování migračních překážek (opatření typu A, kap. VI.1.12)				
ID opatření	Název opatření	Prog. opatř.	Obec (katastr)	ř. km

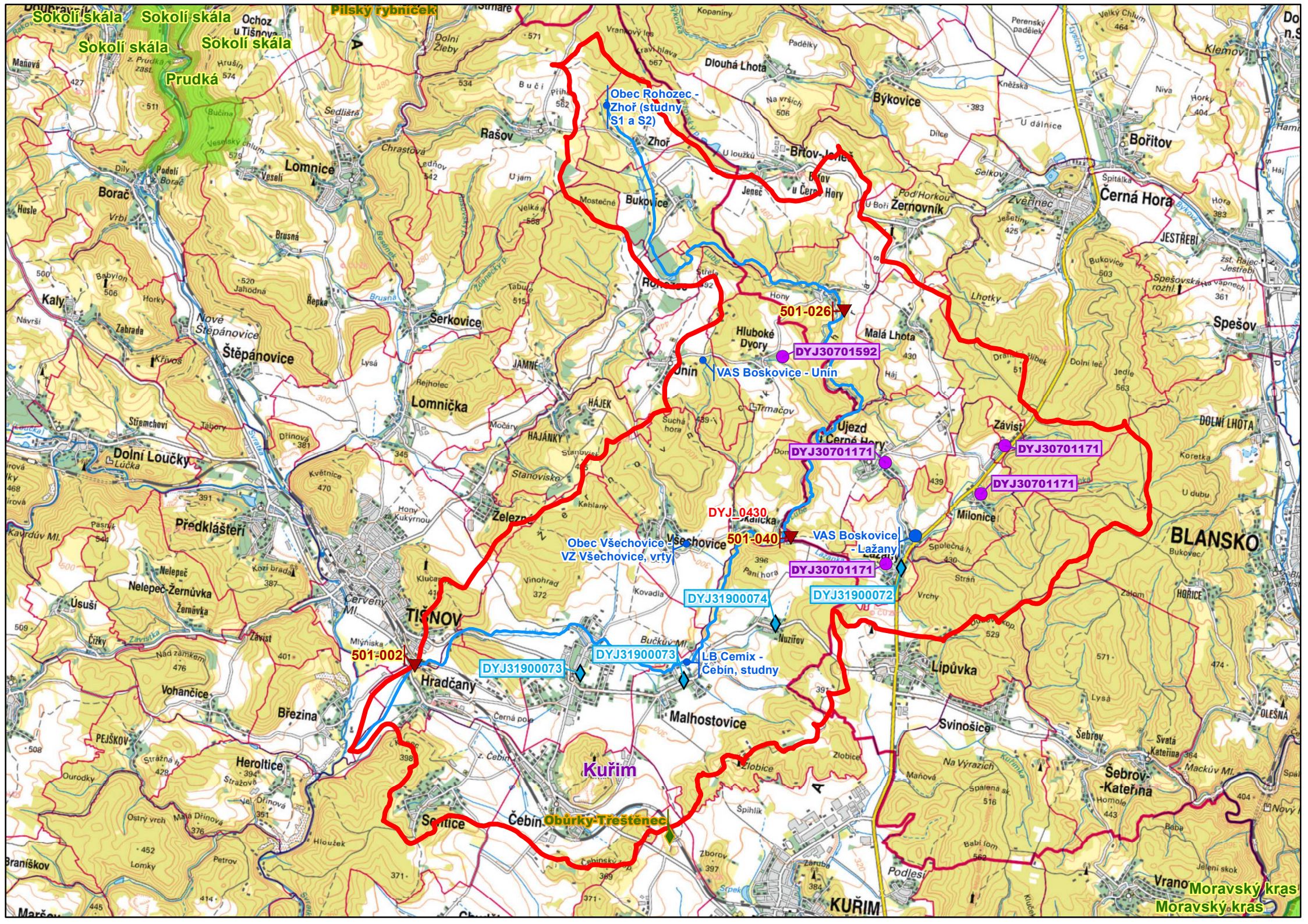
Opatření na úseku ochrany před povodněmi (opatření typu A, kap. VI.1.17 a VI.1.18)				
ID opatření	Název opatření	Prog. opatř.	Obec (katastr)	Vodní tok

Opatření ke snížení nepříznivých účinků sucha (opatření typu A, kap. VI.1.19)				
ID opatření	Název opatření	Prog. opatř.	Obec (katastr)	Nositel
DYJ31900072	Lažany-posílení zdrojů, rekonstrukce ÚV a přivaděče	Ano	Lažany	Svazek VaK Boskovice
DYJ31900073	Posílení SV Malhostovice-Drásov - propoj z II. březovského vodovodu	Ano	Malhostovice, Drásov	VAS Brno - venkov
DYJ31900074	Nuzířov - zaokruhování vodovodní sítě	Ano	Nuzířov	VAS Brno - venkov

Opatření typu B			
ID opatření	Název opatření	Prog. opatř.	Kapitola
DYJ30400001	Omezení obsahu fosforu ve vybraných útvarech povrchových vod v povodí koupacích vod	Ano	VI.1.4

8. Odhad dopadu opatření k r. 2027 na ekologický a chemický stav

Ekologický stav/potenciál	Chemický stav
poškozený stav	nedosažení dobrého stavu



Obec Rohozec -
Zhoř (studny
S1 a S2)

501-026

DYJ30701592

VAS Boskovice - Unín

DYJ30701171

DYJ30701171

DYJ30701171

DYJ30701171

DYJ-0430

501-040

Obec Všechovice -
VZ Všechovice, vrtý

DYJ30701171

DYJ31900074

DYJ31900072

DYJ31900073

DYJ31900073

LB Cemix -
Čebín, studny

501=002

DYJ31900073

Kuřim

Obůrky-Třešteneč

Moravský kras
Moravský kras