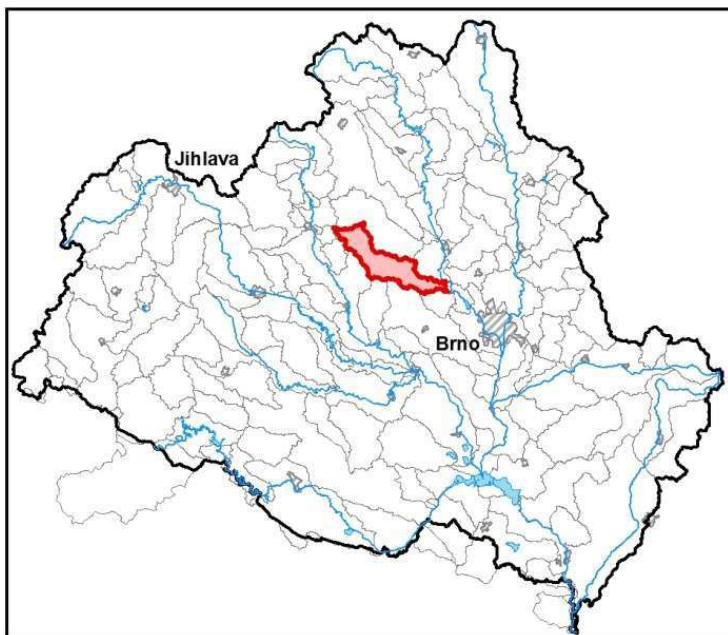


# Průvodní list útvaru povrchových vod Plánu dílčího povodí Dyje 2021 - 2027

## 1. Charakteristika vodního útvaru

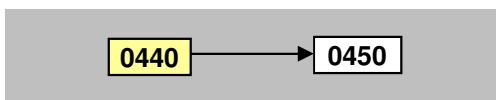
Bílý potok od pramene po ústí do toku Svratka		ID VÚ	DYJ 0440
Kraj (kraje)	Vysočina, Jihomoravský	ČHP	4-15-01-1400
Vodoprávní úřad (úřady)	Velké Meziříčí, Tišnov, Rosice	Kategorie	řeka



Typ		3-2-2-2
Úmoří		Černé moře
Nadmořská výška		200 ≤ h ≤ 500
Geologický typ		pískovce, jílovice, kvartér
Řád Strahlera		řičky (řád 4.-6.)
Plocha povodí km <sup>2</sup>		112,72
Délka páteř. toku [km]		35,86
Staničení páteř. toku		
Povodí vodárenské nádrže		NE
OsVPR	ano	DYJ_04
Hydrologické charakteristiky uzávěrového profilu (neověřená data) [m <sup>3</sup> /s]	Q <sub>a</sub>	0,351
	Q <sub>330d</sub>	
	Q <sub>1</sub>	9
	Q <sub>100</sub>	64

Využití území		
Popis	%	km <sup>2</sup>
Umělé přetvořené povrchy	5,79	6,53
Orná půda	46,42	52,32
Trvalé plodiny (sady, vinice)	0,01	0,01
Travní porosty	0,61	0,69
Smišené zemědělské oblasti	7,11	8,02
Les, polopřírodní vegetace	39,60	44,64
Mokřady		
Vody	0,45	0,51

## Návaznost vodních útvarů



## 2. Chráněná území vázaná na vodní prostředí

Název chráněného území	ID	Druh*)

\*) CHKO - chráněná krajinná oblast, NPR - národní přírodní rezervace, PP - přírodní památka, PR - přírodní rezervace

## Legenda k mapě vodního útvaru

### Užívání vod

odběry podzemní vody [l/s]

- 0 - 10
- 10 - 20
- 20 - 100
- více než 100

odběry povrchové vody [tis.m3/rok]

- méně než 50,0
- 50,1 - 250,0
- 250,1 - 1 000,0
- 1 000,1 - 2 000,0
- 2 000,0 a více

### Opatření v plánu dílčího povodí

- přírodně blízké protipovodňové opatření
- revitalizační opatření
- renaturace toku
- protipovodňová opatření v OsVPR
- protipovodňová opatření mimo OsVPR
- MOV31201003
- ČOV a kanalizace
- ▲ staré ekologické zátěže
- odstranění migračních překážek
- revitalizační opatření
- ◆ opatření na vodohospodářské služby

▼ profily monitoringu jakosti vod

- vodní útvar kategorie "řeka"
- vodní útvar kategorie "jezero"
- hranice povodí vodního útvaru

### Chráněná území

- ◆ Maloplošná zvláště chráněná území
- ▨ Ptačí oblast
- Evropsky významná lokalita
- ▤ Velkoplošná zvláště chráněná území

### 3. Užívání vody (stav z VH bilance roku 2018)

DYJ\_0440

Plošné znečištění		Významnost
N <sub>celk</sub> od hospodářských zvířat [kg/ha/rok]	-	vel. významná
Podíl plochy zranitelných oblastí [%]	20,233	-
Podíl odvodněných zemědělských ploch [%]	12,038	-
Podíl intenzivně využívané zeměd.půdy [%]	53,535	významná
Vstup P <sub>celk</sub> (mimoerozní) [kg/km <sup>2</sup> /rok]	1,323	nízká
Vstup erozního sedimentu [t/ha za rok]	0,323	nerizikový
Celková významnost vstupu pesticidů		střední

Bodové znečištění - souhrnné údaje [t/rok]				
BSK <sub>5</sub>	CHSK <sub>Cr</sub>	N-NH <sub>4</sub>	N-NO <sub>3</sub>	P <sub>celk</sub>
2,458	16,827	2,278	7,233	1,158
nízká	-	vel. významná	nízká	vel. významná

Hydromorfologické ukazatele (stupeň modifikace)			
Vodní tok		Lubě	
Délka [km]	35,860	Úsek toku	pramenný
Napřímení	1	Zástavba	3
Zkapacitnění	nerrelevantní	Migrace	5
Vegetace	1	Vzdutí	2

1 - přírodě blízký  
2 - slabě mod.  
3 - středně mod.  
4 - značně mod.  
5 - silně mod.

Významný převod vody (* vodárenská nádrž)	
Název	Kapacita [m <sup>3</sup> /s]

Významná akumulace vody			
Nádrž	Vodní tok	Obj. [mil.m <sup>3</sup> ]	Odběr [mil.m <sup>3</sup> /r]

Vypouštění vod				
Odvětví	Skutečné		Povolené	
	l/s	tis.m <sup>3</sup> /rok	Počet vyp.	tis.m <sup>3</sup> /rok
komunální	18,456	582,026	8,0	1 236,621
zemědělství				
energetika				
průmysl	0,877	27,656	1,0	97,200
ostatní	1,200	37,830	3,0	150,347
celkem	20,533	647,512	12,000	1 484,168

\* V - veřejné vodovody, K - komunální vypouštění, Z - zemědělství, E - energetika, P - průmysl, J - ostatní

Odběry vody povrchové				
Odvětví	Skutečné		Povolené	
	l/s	tis.m <sup>3</sup> /rok	Počet odb.	tis.m <sup>3</sup> /rok
vodovody				
zeměděl.				
energetika				
průmysl				
ostatní				
celkem	0,000	0,000	0,000	0,000

Odběry vody podzemní				
Odvětví	Skutečné		Povolené	
	l/s	tis.m <sup>3</sup> /rok	Počet odb.	tis.m <sup>3</sup> /rok
vodárenství	11,545	364,068	10,0	518,926
ostatní	2,466	77,780	5,0	140,900
celkem	14,011	441,848	15,000	659,826

Výčet vypouštění	Vodní tok	Typ *	l/s
VAS Žďár nad Sázavou - Velká Bíteš ČOV	Bítýška	K	12,401
Obec Osová Bítýška ČOV	Bítýška	K	2,534
Obec Křoví ČOV	bezejmenný tok	K	1,197
VAS Brno-venk. - Lažánky ČOV	Hranečník	K	0,791
Obec Svatoslav ČOV	LP Bílého potoka v km 17,9	K	0,620
Obec Přibyslavice ČOV	Přibyslavický potok	K	0,517
Obec Ořechov VK	Bítýška	K	0,242
Obec Nové Sady VK	bezejmenný tok	K	0,154
PBS - Velká Bíteš ČOV	bezejmenný tok	P	0,877
Kamenolomy ČR - lom Ořechov	Bítýška	J	0,906
PBS - Velká Bíteš NS	bezejmenný tok	J	0,281
Vodárenský svazek Bítešsko - Veverská Bítýška ÚV	Bílý potok	J	0,013

Výčet odběrů povrchové	Vodní tok	Účel *	l/s

Výčet odběrů podzemní (2/2)	č.VHB	Účel *	l/s
Milan Sláma - Řeznictví a uzenářství, Vel. Bíteš	510844	J	0,390
PBS - Velká Bíteš, Chobůtky (S1 a S2)	510277	J	0,359
PBS - Velká Bíteš, sanace (čerpotok)	510670	J	0,175

Výčet odběrů podzemní (1/2)	č.VHB	Účel *	l/s
VS Bítešsko - Veverská Bítýška-Šmelcovna	510220	V	6,279
VAS Brno-venkov - Lažánky	510613	V	1,480
VAS Žďár nad Sázavou - Velká Bíteš, VZ Tyršova	510086	V	1,035
DSO Devět křížů - Přibyslavice	510572	V	0,976
DSO Domašovsko - Javůrek	510222	V	0,444
Obec Svatoslav - Spálený mlýn	510580	V	0,400
Obec Ořechov	510826	V	0,367
Obec Křoví	513026	V	0,266
Obec Nové Sady - studny a vrt	511275	V	0,175
Městys Veverská Bítýška - vrt HV101	511163	V	0,123
AGROFARM - farma Záblatí	510492	J	0,945
AGRO Záblatí - studny HV-1, HV-2 a HV-3	511241	J	0,597

#### 4. Identifikace významných vlivů

DYJ\_0440

Bodové zdroje znečištění	komunální, odlehčovací komory
Plošné zdroje znečištění	zemědělství, obyvatelé nepřipojení na kanalizaci
Fyzické změny - podélné úpravy toků	
Příčné překážky	
Hydrologické změny	
Jiný antropogenní vliv - specifikace	
Poznámka	

Silně ovlivněný vodní útvar	
HMWB	Důvody vymezení
přirozený	

#### 5. Monitoring jakosti povrchových vod v období 2013 - 2018

Kód profilu	Vodní tok	Název	Profil použitý pro hodnocení stavu	Poznámka
SPPBi039	Bílý potok	Veverská Bítýška nad	ano	
516-016	Bítýška	Osová Bítýška	ne	
SPPBi033	Bílý potok	Křoví	ne	

#### 6. Hodnocení stavu vodního útvaru

EKOLOGICKÝ STAV/POTENCIÁL									
Fyzikálně-chemické složky		Hydromorfologické složky			Biologické složky				
VFCHL	SZL	Hydrologické podmínky	Kontinuita toku	Morfologické podmínky	MZB	FB	MF	FP	Ryby
střední	dobrý	2	3	1	dobrý	dobrý			
střední		3			dobrý				

\* VFCHL = Všeobecně fyzikálně-chemické látky; SZL = Specificky znečišťující látky; MZB = makrozoobentos; FB = Fytobentos; MF = makrofyta; FP = Fytoplankton

CHEMICKÝ STAV VU	
Syntetické látky	Kovy
dobrý stav	dobrý stav
dobrý stav	

CELKOVÝ STAV VU	
Ekologický stav/potenciál	Chemický stav
střední stav	dobrý stav
nevhovující	

Cíle = ukazatele způsobující nedosažení dobrého stavu								
Nevhovující ukazatel	Složka stavu	Vliv	Statistická charakterist.	Jednotka	Limitní hodnota	Naměřená hodnota	Index nesouladu	Typ výjimky
Dusík dusičnanový	EKO	1.1, 2.2	maximum	mg/l	5,6	12	2,143	
Fosfor celkový	EKO	1.1, 2.6	medián	mg/l	0,05	0,1305	2,61	PT_T
Fosfor fosforečnanový	EKO	1.1, 2.6	medián	mg/l	0,035	0,0545	1,557	

PT\_T - prodloužení termínů podle článku 4(4) z důvodů technické proveditelnosti; PT\_N - prodloužení termínů podle článku 4(4) z důvodů neúměrných nákladů

\* Index nesouladu - poměr naměřené a limitní hodnoty;

## 7. Návrh opatření ve vodním útvaru - opatření k dosažení cílů ochrany vod jako složky životního prostředí

DYJ\_0440

Kanalizace a ČOV (opatření typu A, kap. VI.1.7)				
ID opatření	Název opatření	Prog. opatř.	Obec (katastr)	Nositel
DYJ30701173	Ořechov - výstavba kanalizace a ČOV v obci a místní části Ronov	Ano	Ořechov u Křižanova	Obec Ořechov
DYJ30707174	Osová Bítýška - rekonstrukce kanalizace (DY100090, DYJ207175)	Ano	Osová Bítýška	Ekosage sro
DYJ30701175	Přibyslavice - výstavba kanalizace a ČOV v místní části Radoškov	Ano	Radoškov	Obec Přibyslavice
DYJ30702176	Svatoslav - rekonstrukce ČOV	Ne	Svatoslav u Tišnova	Obec Svatoslav
DYJ30701177	Velká Bíteš - výstavba kanalizace a ČOV v obci a místních částech (DYJ207195)	Ano	Bezděkov, Březka, Holubí Zhoř, Jestřabí, Jindřichov, Jáchymov, Košíkov, Ludvíkov a Pánov	SVK Žďársko
DYJ30701178	Velká Bíteš - výstavba kanalizace v místní části Košíkov (DYJ207195)	Ano	Košíkov	SVK Žďársko

Staré ekologické zátěže (opatření typu A, kap. VI.1.10)				
ID opatření	Název opatření	Prog. opatř.	Obec (katastr)	SEKM ID
DYJ31004009	PBS Velká Bíteš, a.s. (DY130038; DYJ210009)	Ne		

Revitalizace vodních toků a odstraňování migračních překážek (opatření typu A, kap. VI.1.12)				
ID opatření	Název opatření	Prog. opatř.	Obec (katastr)	ř. km

Opatření na úseku ochrany před povodněmi (opatření typu A, kap. VI.1.17 a VI.1.18)				
ID opatření	Název opatření	Prog. opatř.	Obec (katastr)	Vodní tok

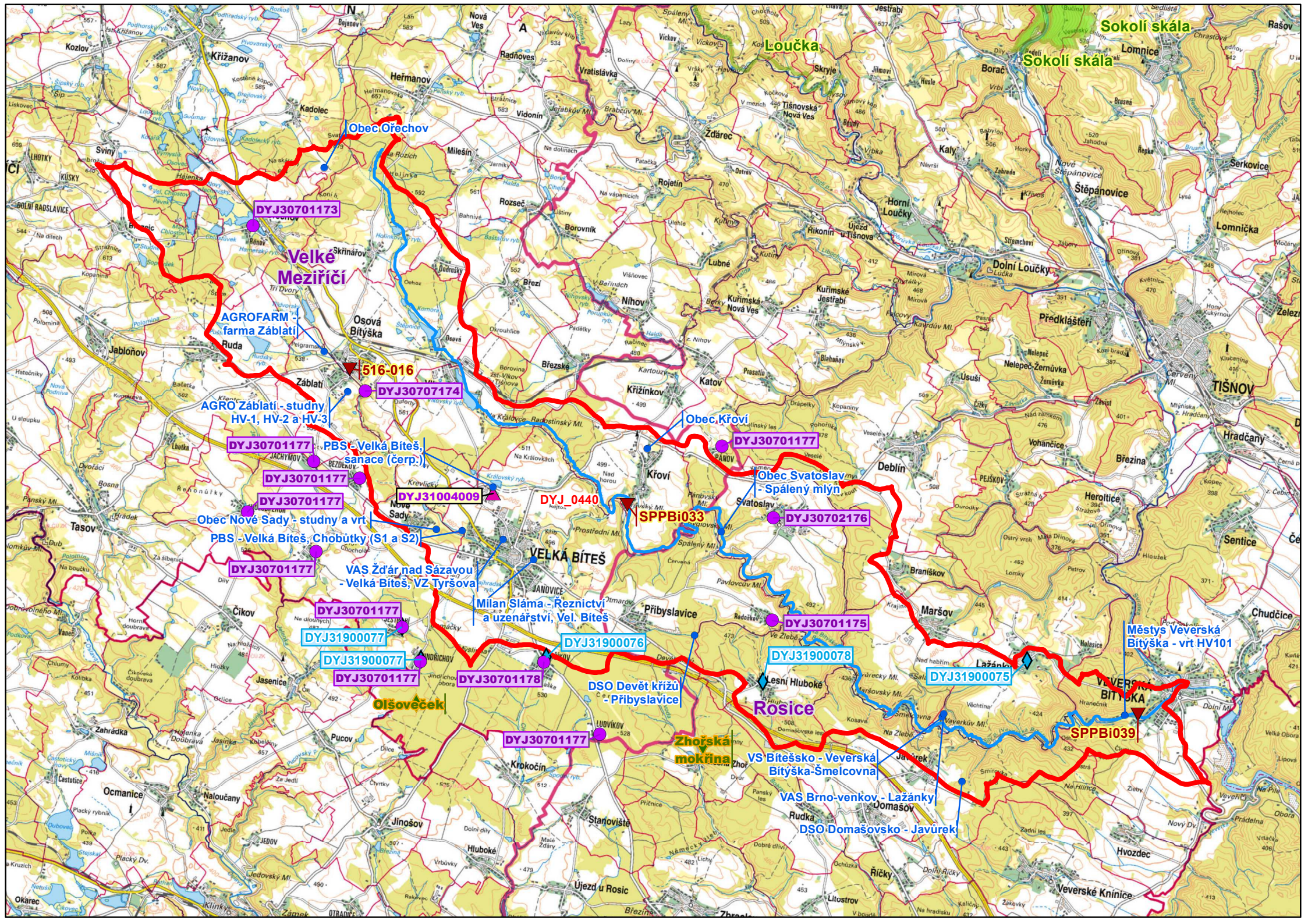
Opatření ke snížení nepříznivých účinků sucha (opatření typu A, kap. VI.1.19)				
ID opatření	Název opatření	Prog. opatř.	Obec (katastr)	Nositel
DYJ31900075	Lažánky, posílení zdroje	Ano	Lažánky u Veverské Bítýšky	VAS Brno - venkov
DYJ31900076	Košíkov - novostavba vodovodu, napojení na vodovod Velká Bíteš	X	Košíkov	SVK Žďársko
DYJ31900077	Jestřabí, Jindřichov - novostavba vodovodu, napojení na vodovod Velká Bíteš	Ano	Jestřabí, Jindřichov	SVK Žďársko
DYJ31900078	Lesní Hluboké - posilující zdroje vody	Ano	Lesní Hluboké	Obec

Opatření typu B			
ID opatření	Název opatření	Prog. opatř.	Kapitola
DYJ30400001	Omezení obsahu fosforu ve vybraných útvarech povrchových vod v povodí koupacích vod	Ano	VI.1.4
DYJ30500001	Opatření pro regulaci odběrů a vzdouvání (DY100175)	Ano	VI.1.5

## 8. Odhad dopadu opatření k r. 2027 na ekologický a chemický stav

Ekologický stav/potenciál	Chemický stav
střední stav	dobrý stav





Obec Ofachov

DYJ30701173

Velké Meziříčí

AGROFARM - farma Záblatí

AGRO Záblatí - studny HV-1, HV-2 a HV-3

516-016

DYJ30701174

DYJ30701177

PBS - Velká Bíteš, sanace (čerp.)

DYJ30701177

Obec Nové Sady - studny a vrt

PBS - Velká Bíteš, Chobůtky (S1 a S2)

DYJ30701177

VAS Žďár nad Sázavou - Velká Bíteš, VZ Tyršova

DYJ30701177

DYJ31900077

DYJ31900077

DYJ30701177

DYJ30701178

DSO Devět křížů - Přibyslavice

DYJ30701177

Zhořská mokřina

VS Bítešsko - Veverská Bíteška-Šmelcovna

VAS Brno-venkov - Lažánky

DSO Domašovsko - Javůrek

DYJ\_0440

SPPBi033

DYJ30702176

DYJ30701175

DYJ31900078

DYJ31900075

SPPBi039

Městys Veverská Bíteška - vrt HV101

DYJ31900075