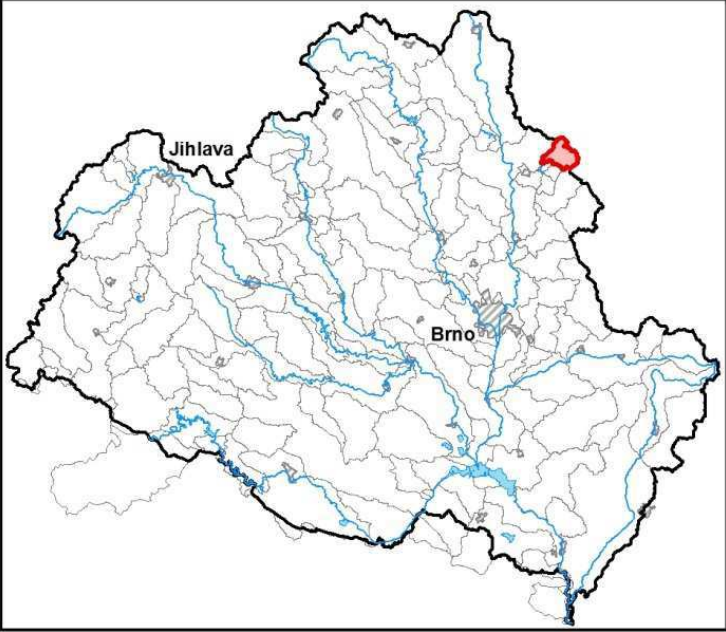


Průvodní list útvaru povrchových vod Plánu dílčího povodí Dyje 2021 - 2027

1. Charakteristika vodního útvaru

Bělá od pramene po vzdutí nádrže Boskovice		ID VÚ	DYJ 0540
Kraj (kraje)	Jihomoravský, Olomoucký	ČHP	4-15-02-0500
Vodoprávní úřad (úřady)	Boskovice, Konice, Prostějov	Kategorie	řeka
	Typ		3-2-1-2
	Úmoří		Černé moře
	Nadmořská výška		200 ≤ h ≤ 500
	Geologický typ		krystalinikum a vulkanity
	Řád Strahlera		řičky (řád 4.-6.)
	Plocha povodí km ²		29,79
	Délka páteř. toku [km]		11,87
	Staničení páteř. toku		
	Povodí vodárenské nádrže		ANO
	OsVPR	ne	
	Hydrologické charakteristiky uzavěrového profilu (neověřená data) [m ³ /s]	Q _a	0,153
		Q _{330d}	0,01
		Q ₁	3
		Q ₁₀₀	23
Využití území			
Popis	%	km²	
Umělé přetvořené povrchy	4,23	1,26	
Orná půda	10,72	3,20	
Trvalé plodiny (sady, vinice)			
Travní porosty	12,62	3,76	
Smíšené zemědělské oblasti	9,01	2,68	
Les, polopřírodní vegetace	63,42	18,89	
Mokřady			
Vody			

Návaznost vodních útvarů



2. Chráněná území vázaná na vodní prostředí

Název chráněného území	ID	Druh*)

*) CHKO - chráněná krajinná oblast, NPR - národní přírodní rezervace,

PP - přírodní památka, PR - přírodní rezervace

Legenda k mapě vodního útvaru

Užívání vod

odběry podzemní vody [l/s]

- 0 - 10
- 10 - 20
- 20 - 100
- více než 100

odběry povrchové vody [tis.m3/rok]

- méně než 50,0
- 50,1 - 250,0
- 250,1 - 1 000,0
- 1 000,1 - 2 000,0
- 2 000,0 a více

Opatření v plánu dílčího povodí

- přírodně blízké protipovodňové opatření
- revitalizační opatření
- renaturace toku
- protipovodňová opatření v OsVPR
- protipovodňová opatření mimo OsVPR
- MOV31201003
- ČOV a kanalizace
- ▲ staré ekologické zátěže
- odstranění migračních překážek
- revitalizační opatření
- ◆ opatření na vodohospodářské služby

▼ profily monitoringu jakosti vod

- vodní útvar kategorie "řeka"
- vodní útvar kategorie "jezero"
- hranice povodí vodního útvaru

Chráněná území

- ◆ Maloplošná zvláště chráněná území
- ▨ Ptačí oblast
- Evropsky významná lokalita
- ▤ Velkoplošná zvláště chráněná území

3. Užívání vody (stav z VH bilance roku 2018)

DYJ_0540

Plošné znečištění		Významnost
N _{celk} od hospodářských zvířat [kg/ha/rok]	-	střední
Podíl plochy zranitelných oblastí [%]	11,353	-
Podíl odvodněných zemědělských ploch [%]	4,895	-
Podíl intenzivně využívané zeměd.půdy [%]	19,733	nízká
Vstup P _{celk} (mimoerozní) [kg/km2/rok]	0,229	zanedbatelná
Vstup erozního sedimentu [t/ha za rok]	0,350	nerizikový
Celková významnost vstupu pesticidů	zanedbatelná	

Bodové znečištění - souhrnné údaje [t/rok]				
BSK ₅	CHSK _{Cr}	N-NH ₄	N-NO ₃	P _{celk}
0,136	0,862	0,046	0,396	0,100
zanedbatelná	-	zanedbatelná	zanedbatelná	střední

Hydromorfologické ukazatele (stupeň modifikace)			
Vodní tok		Křetinka	
Délka [km]	11,867	Úsek toku	mezipovodí pod J
Napřímení	nerrelevantní	Zástavba	1
Zkapacitnění	nerrelevantní	Migrace	5
Vegetace	1	Vzdutí	2

1 - přírodě blízký
2 - slabě mod.
3 - středně mod.
4 - značně mod.
5 - silně mod.

Významný převod vody (* vodárenská nádrž)	
Název	Kapacita [m ³ /s]

Významná akumulace vody			
Nádrž	Vodní tok	Obj. [mil.m ³]	Odběr [mil.m ³ /r]

Vypouštění vod				
Odvětví	Skutečné		Povolené	
	l/s	tis.m ³ /rok	Počet vyp.	tis.m ³ /rok
komunální	0,692	21,812	1,0	34,310
zemědělství				
energetika				
průmysl				
ostatní				
celkem	0,692	21,812	1,000	34,310

* V - veřejné vodovody, K - komunální vypouštění, Z - zemědělství, E - energetika, P - průmysl, J - ostatní

Odběry vody povrchové				
Odvětví	Skutečné		Povolené	
	l/s	tis.m ³ /rok	Počet odb.	tis.m ³ /rok
vodovody				
zeměděl.				
energetika				
průmysl				
ostatní				
celkem	0,000	0,000	0,000	0,000

Odběry vody podzemní				
Odvětví	Skutečné		Povolené	
	l/s	tis.m ³ /rok	Počet odb.	tis.m ³ /rok
vodárenství	2,601	82,031	4,0	212,193
ostatní	0,843	26,577	1,0	37,320
celkem	3,444	108,608	5,000	249,513

Výčet vypouštění	Vodní tok	Typ *	l/s
VAS Boskovice - Kořenec ČOV	Kořenecský potok	K	0,692

Výčet odběrů povrchové	Vodní tok	Účel *	l/s

Výčet odběrů podzemní	č.VHB	Účel *	l/s
VAS Boskovice - Benešov, vrtý	510232	V	0,758
Agropodnik Skalice nad Svitavou - Šebetov	510590	J	0,843
VAS Boskovice - Kořenec, vrtý	510725	V	0,596
VAS Boskovice - Benešov, pro Okrouhlu	510758	V	0,000
Obec Horní Štěpánov	530687	V	1,247

4. Identifikace významných vlivů

DYJ_0540

Bodové zdroje znečištění	komunální
Plošné zdroje znečištění	atmosferická depozice
Fyzické změny - podélné úpravy toků	
Příčné překážky	
Hydrologické změny	
Jiný antropogenní vliv - specifikace	
Poznámka	

Silně ovlivněný vodní útvar	
HMWB	Důvody vymezení
přirozený	

5. Monitoring jakosti povrchových vod v období 2013 - 2018

Kód profilu	Vodní tok	Název	Profil použitý pro hodnocení stavu	Poznámka
SPTBs002	Bělá	Boskovice - přítok (Melkov)	ano	

6. Hodnocení stavu vodního útvaru

EKOLOGICKÝ STAV/POTENCIÁL									
Fyzikálně-chemické složky		Hydromorfologické složky			Biologické složky				
VFCHL	SZL	Hydrologické podmínky	Kontinuita toku	Morfologické podmínky	MZB	FB	MF	FP	Ryby
střední	dobrý	2	3	1-2	dobrý	střední			
střední		3			střední				

* VFCHL = Všeobecně fyzikálně-chemické látky; SZL = Specificky znečišťující látky; MZB = makrozoobentos; FB = Fytobentos; MF = makrofyta; FP = Fytoplankton

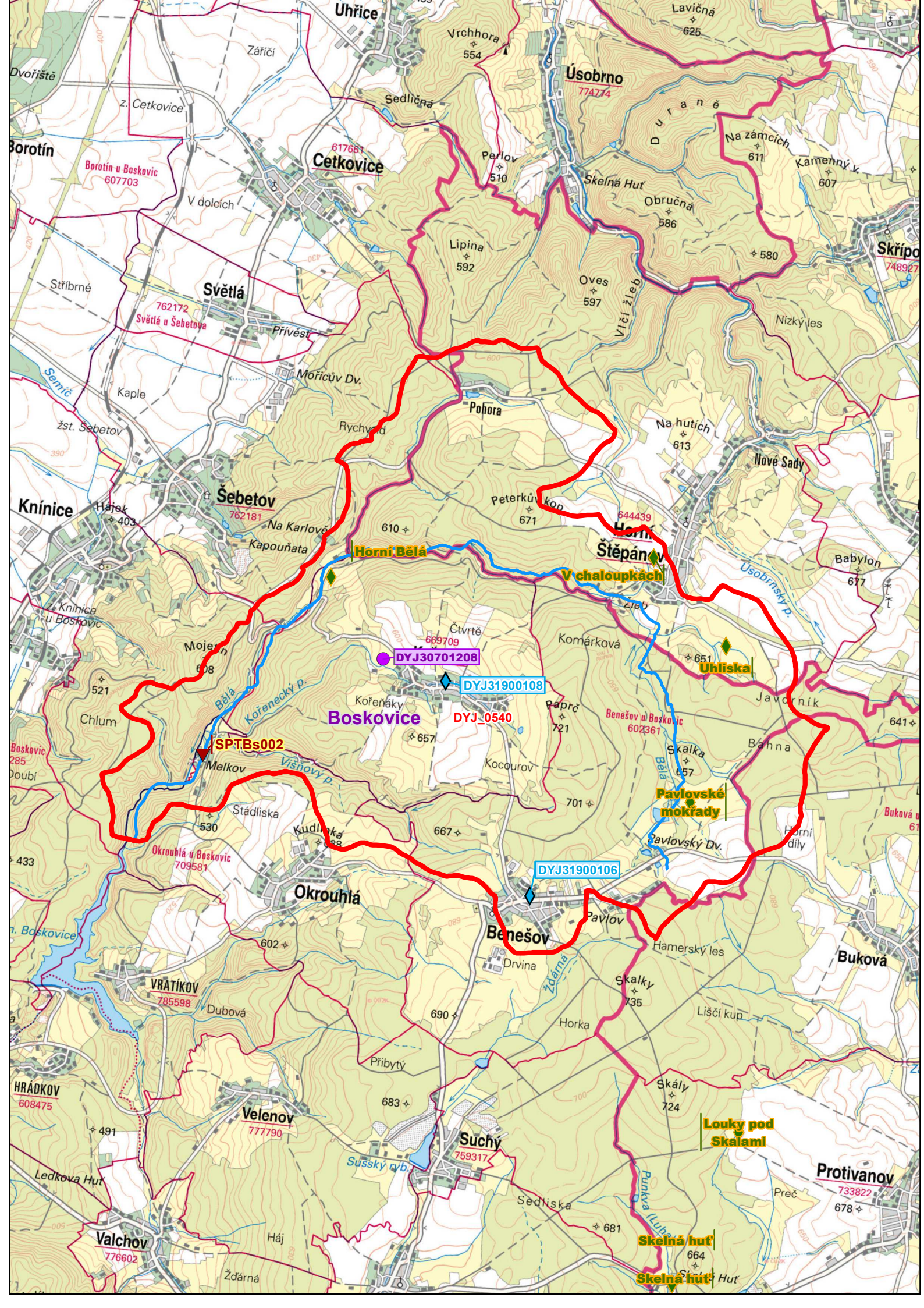
CHEMICKÝ STAV VU	
Syntetické látky	Kovy
nedosažení dobrého stavu	dobrý stav
nedosažení dobrého stavu	

CELKOVÝ STAV VU	
Ekologický stav/potenciál	Chemický stav
střední stav	nedosažení dobrého stavu
nevyhovující	

Cíle = ukazatele způsobující nedosažení dobrého stavu								
Nevyhovující ukazatel	Složka stavu	Vliv	Statistická charakterist.	Jednotka	Limitní hodnota	Naměřená hodnota	Index nesouladu	Typ výjimky
Fluoranten	CHEM	2.7	aritmetický průměr	ug/l	0,0063	0,0122	1,937	PT_T
Fosfor celkový	EKO	1.1	medián	mg/l	0,05	0,053	1,06	PT_T
Fytobentos	EKO	1.1						PT_T
Nasycení vody kyslíkem	EKO	viz text	minimum	%	80	70	1,143	PT_T

PT_T - prodloužení termínů podle článku 4(4) z důvodů technické proveditelnosti; PT_N - prodloužení termínů podle článku 4(4) z důvodů neúměrných nákladů

* Index nesouladu - poměr naměřené a limitní hodnoty;



Horní Bělá

Štěpánov

Uhlička

Boskovice

SPTBs002

DYJ31900108

DYJ_0540

DYJ31900106

Benešov

Louky pod Skalami

Valchov

Suchý

Skelná huť

Skelná huť

Borotín

Cetkovice

Úsobrno

Světlá

Šebetov

Knínice

Horní Štěpánov

Okrouhlá

Hrádkov

Velenov

Protivanov

Buková

Babylon

Skřípov

Kamenný k.

Lavičná

Uhřice

Hut

Preč

Liščí kup

Hamerský les

Horní díly

Báňna

Javorník

Nové Sady

Na hutích

Nizký les

Na zámcích

Obručná

Skelná huť

Perlov

Vrchhora

Sedličná

Sedlička

Sušský ryb.

Drvína

Žďárna

Horka

Pavlov

Kocourov

Paprc

Čtvrť

Pohora

Rychard

Mořicův Dv.

Privěst

V dolcích

z. Cetkovice

z. Cetkovice

z. Cetkovice

z. Cetkovice

z. Cetkovice

z. Cetkovice

z. Cetkovice

z. Cetkovice

z. Cetkovice

z. Cetkovice

z. Cetkovice

z. Cetkovice

z. Cetkovice

z. Cetkovice

z. Cetkovice