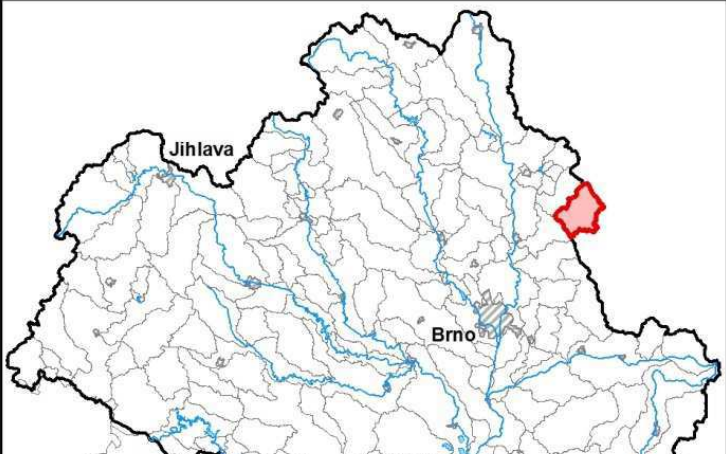


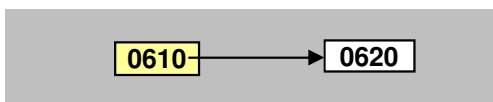
Průvodní list útvary povrchových vod Plánu dílčího povodí Dyje 2021 - 2027

1. Charakteristika vodního útvaru

Bílá voda od pramene po Marianínský potok včetně		ID VÚ	DYJ_0610	
Kraj (kraje)	Jihomoravský, Olomoucký	ČHP		
Vodoprávní úřad (úřady)	Prostějov, Vyškov, Blansko	Kategorie	řeka	
		Typ	3-2-2-2	
		Úmoří	Černé moře	
		Nadmořská výška	200 ≤ h ≤ 500	
		Geologický typ	pískovce, jílovice, kvartér	
		Řád Strahlera	řičky (řád 4.-6.)	
		Plocha povodí km ²	65,93	
		Délka páteř. toku [km]	20,61	
		Staničení páteř. toku		
		Povodí vodárenské nádrže	NE	
		OsVPR	ne	
		Hydrologické charakteristiky uzavěrového profilu (neověřená data) [m ³ /s]	Q _a	0,402
			Q _{330d}	
			Q ₁	
			Q ₁₀₀	

Využití území		
Popis	%	km ²
Umělé přetvořené povrchy	3,97	2,62
Orná půda	43,78	28,86
Trvalé plodiny (sady, vinice)		
Travní porosty	4,63	3,06
Smišené zemědělské oblasti	6,12	4,04
Les, polopřírodní vegetace	41,50	27,36
Mokřady		
Vody		

Návaznost vodních útvarů



2. Chráněná území vázaná na vodní prostředí

Název chráněného území	ID	Druh*)
Moravský kras	CZ0624130	CHKO-část

*) CHKO - chráněná krajinná oblast, NPR - národní přírodní rezervace,

PP - přírodní památka, PR - přírodní rezervace

Legenda k mapě vodního útvaru

Užívání vod

odběry podzemní vody [l/s]

- 0 - 10
- 10 - 20
- 20 - 100
- více než 100

odběry povrchové vody [tis.m3/rok]

- méně než 50,0
- 50,1 - 250,0
- 250,1 - 1 000,0
- 1 000,1 - 2 000,0
- 2 000,0 a více

Opatření v plánu dílčího povodí

- přírodně blízké protipovodňové opatření
- revitalizační opatření
- renaturace toku
- protipovodňová opatření v OsVPR
- protipovodňová opatření mimo OsVPR
- MOV31201003
- ČOV a kanalizace
- ▲ staré ekologické zátěže
- odstranění migračních překážek
- revitalizační opatření
- ◆ opatření na vodohospodářské služby

▼ profily monitoringu jakosti vod

— vodní útvar kategorie "řeka"

— vodní útvar kategorie "jezero"

□ hranice povodí vodního útvaru

Chráněná území

- ◆ Maloplošná zvláště chráněná území
- ▨ Ptačí oblast
- Evropsky významná lokalita
- ▨ Velkoplošná zvláště chráněná území

4. Identifikace významných vlivů

DYJ_0610

Bodové zdroje znečištění	komunální, odlehčovací komory
Plošné zdroje znečištění	zemědělství, obyvatelé nepřipojení na kanalizaci
Fyzické změny - podélné úpravy toků	
Příčné překážky	
Hydrologické změny	
Jiný antropogenní vliv - specifikace	
Poznámka	

Silně ovlivněný vodní útvar	
HMWB	Důvody vymezení
přirozený	

5. Monitoring jakosti povrchových vod v období 2013 - 2018

Kód profilu	Vodní tok	Název	Profil použitý pro hodnocení stavu	Poznámka
501-015	Bílá voda	Holštejn	ano	
501-014	Bílá voda	Rozstání pod	ne	

6. Hodnocení stavu vodního útvaru

EKOLOGICKÝ STAV/POTENCIÁL									
Fyzikálně-chemické složky		Hydromorfologické složky			Biologické složky				
VFCHL	SZL	Hydrologické podmínky	Kontinuita toku	Morfologické podmínky	MZB	FB	MF	FP	Ryby
střední	dobrý	2	3	2	střední	střední			
střední		3			střední				

* VFCHL = Všeobecně fyzikálně-chemické látky; SZL = Specificky znečišťující látky; MZB = makrozoobentos; FB = Fytobentos; MF = makrofyta; FP = Fytoplankton

CHEMICKÝ STAV VU	
Syntetické látky	Kovy
dobrý stav	dobrý stav
dobrý stav	

CELKOVÝ STAV VU	
Ekologický stav/potenciál	Chemický stav
střední stav	dobrý stav
nevyhovující	

Cíle = ukazatele způsobující nedosažení dobrého stavu								
Nevyhovující ukazatel	Složka stavu	Vliv	Statistická charakterist.	Jednotka	Limitní hodnota	Naměřená hodnota	Index nesouladu	Typ výjimky
Dusík dusičnanový	EKO	1.1, 2.2, 2.6	medián	mg/l	3,2	3,5	1,094	
Dusík dusičnanový	EKO	1.1, 2.2, 2.6	maximum	mg/l	5,6	17	3,036	
Fosfor celkový	EKO	1.1, 2.2, 2.6	medián	mg/l	0,05	0,154	3,08	PT_T
Fosfor fosforečnanový	EKO	1.1, 2.6	medián	mg/l	0,035	0,0685	1,957	
Fytobentos	EKO	1.1, 2.6						PT_T
Makrozoobentos	EKO	1.1, 2.6						PT_T
Nasycení vody kyslíkem	EKO	viz text	minimum	%	80	24	3,333	PT_T
pH	EKO	viz text	minimum		6,5	6	1,083	

PT_T - prodloužení termínů podle článku 4(4) z důvodů technické proveditelnosti; PT_N - prodloužení termínů podle článku 4(4) z důvodů neúměrných nákladů

* Index nesouladu - poměr naměřené a limitní hodnoty;

7. Návrh opatření ve vodním útvaru - opatření k dosažení cílů ochrany vod jako složky životního prostředí

DYJ_0610

Kanalizace a ČOV (opatření typu A, kap. VI.1.7)				
ID opatření	Název opatření	Prog. opatř.	Obec (katastr)	Nositel
DYJ30701229	Lipovec, Holštejn - výstavba kanalizace a ČOV (DY100165, DYJ207192 + DYJ207047)	Ano	Lipovec, Holštejn	Obec Lipovec a Holštejn
DYJ30701232	Otinoves - výstavba kanalizace a ČOV	Ano	Otinoves	Obec Otinoves
DYJ30701233	Rozstání - výstavba stokové sítě v místní části Baldovec	Ano	Baldovec	Obec Rozstání

Staré ekologické zátěže (opatření typu A, kap. VI.1.10)				
ID opatření	Název opatření	Prog. opatř.	Obec (katastr)	SEKM ID

Revitalizace vodních toků a odstraňování migračních překážek (opatření typu A, kap. VI.1.12)				
ID opatření	Název opatření	Prog. opatř.	Obec (katastr)	ř. km

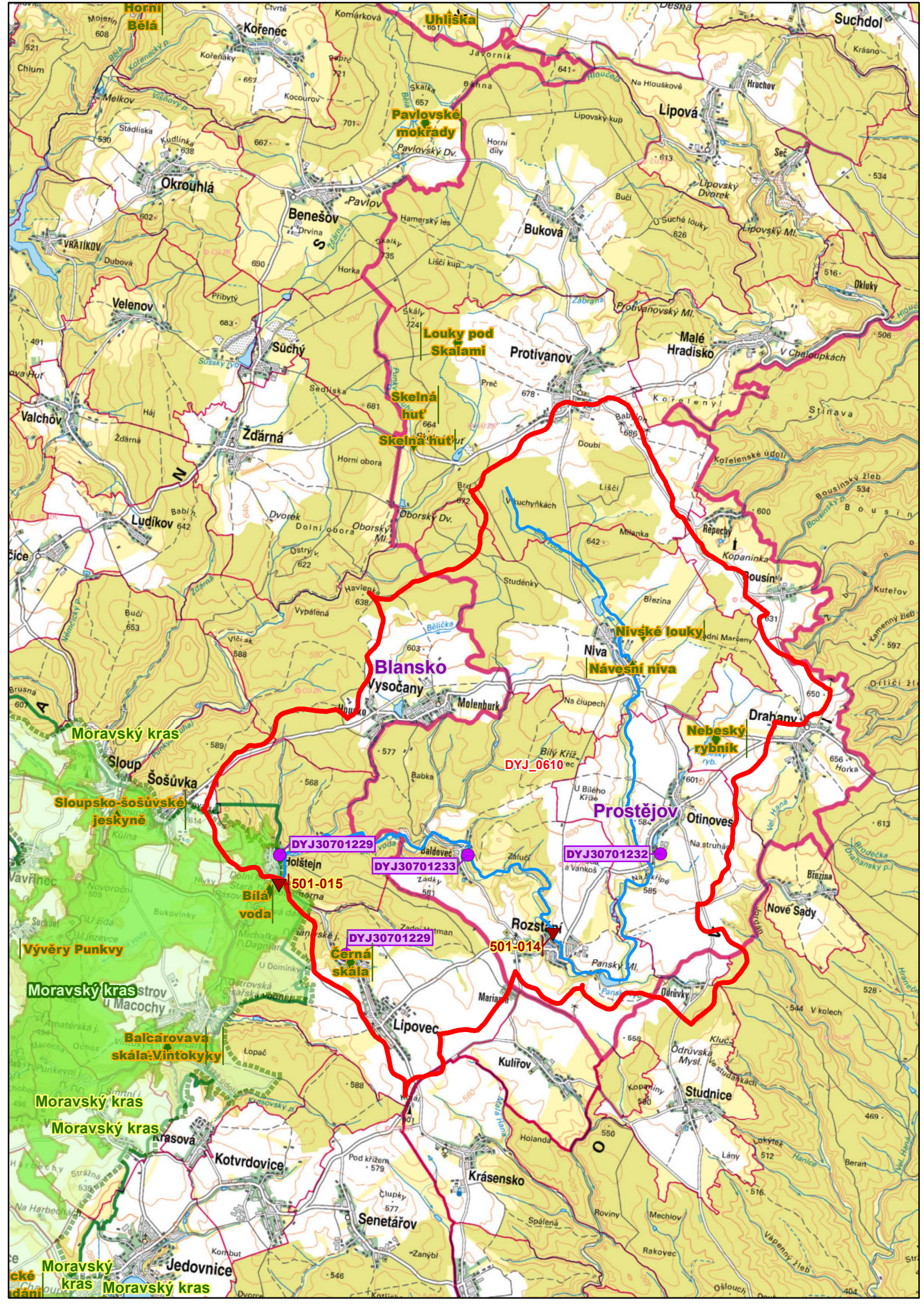
Opatření na úseku ochrany před povodněmi (opatření typu A, kap. VI.1.17 a VI.1.18)				
ID opatření	Název opatření	Prog. opatř.	Obec (katastr)	Vodní tok

Opatření ke snížení nepříznivých účinků sucha (opatření typu A, kap. VI.1.19)				
ID opatření	Název opatření	Prog. opatř.	Obec (katastr)	Nositel

Opatření typu B			
ID opatření	Název opatření	Prog. opatř.	Kapitola

8. Odhad dopadu opatření k r. 2027 na ekologický a chemický stav

Ekologický stav/potenciál	Chemický stav
střední stav	dobrý stav



Horní Belá

Uhlíška

Suchdol

Pavlovské mokřady

Lipová

Okrouhlá

Benešov

Buková

Lipovský Dvůrek

Velenov

Suchý

Louky pod Skalami

Protivanov

Malé Hradisko

Valchov

Ždárna

Skelná huť

Protivanovský Ml.

Koroleny

Ludíkov

Ždárna

Oborský Dv.

Liščí

Kopaninka

Čáslav

Vypálená

Havlenka

Liščí

Repechy

Brusná

vičí sk.

Oborský Ml.

Mlhanka

Repechy

Moravský kras

Blansko

Nivské louky

Repechy

Sloupsko-šošůvské jeskyně

Vysočany

Návěsí niva

Repechy

Sloup

Molenburk

Návěsí niva

Repechy

Šošůvka

Na čípucech

Návěsí niva

Repechy

Vavřínek

Na čípucech

Návěsí niva

Repechy

Vývěry Punkvy

Na čípucech

Návěsí niva

Repechy

Moravský kras

Na čípucech

Návěsí niva

Repechy

Moravský kras

Na čípucech

Návěsí niva

Repechy

Moravský kras

Na čípucech

Návěsí niva

Repechy

Moravský kras

Na čípucech

Návěsí niva

Repechy

Moravský kras

Na čípucech

Návěsí niva

Repechy

Moravský kras

Na čípucech

Návěsí niva

Repechy

Moravský kras

Na čípucech

Návěsí niva

Repechy

Moravský kras

Na čípucech

Návěsí niva

Repechy

Moravský kras

Na čípucech

Návěsí niva

Repechy