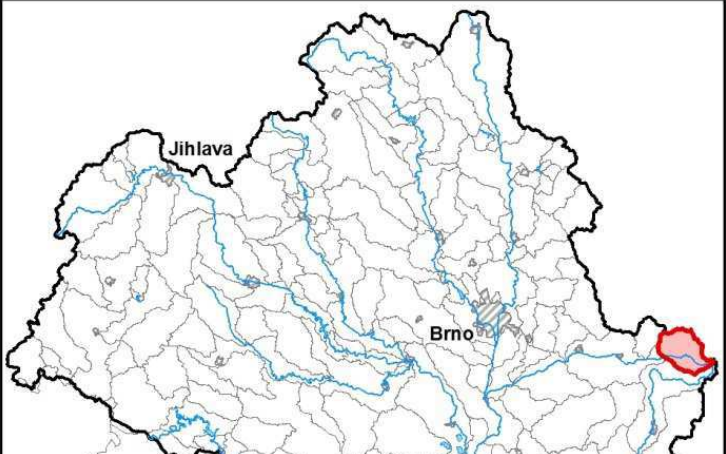


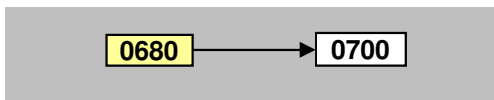
Průvodní list útvaru povrchových vod Plánu dílčího povodí Dyje 2021 - 2027

1. Charakteristika vodního útvaru

Litava (Cézava) od pramene po Litenčický potok včetně		ID VÚ	DYJ 0680
Kraj (kraje)	Jihomoravský, Zlínský	ČHP	4-15-03-0360
Vodoprávní úřad (úřady)	Bučovice, Kroměříž	Kategorie	řeka
		Typ	3-2-2-2
		Úmoří	Černé moře
		Nadmořská výška	200 ≤ h ≤ 500
		Geologický typ	pískovce, jílovce, kvartér
		Řád Strahlera	řičky (řád 4.-6.)
		Plocha povodí km ²	71,31
		Délka páteř. toku [km]	12,32
		Staničení páteř. toku	
		Povodí vodárenské nádrže	NE
		OsVPR	ano
Hydrologické charakteristiky uzávěrového profilu (neověřená data) [m ³ /s]	Q _a	0,202	
	Q _{330d}	0,031	
	Q ₁	4,5	
	Q ₁₀₀	30	

Využití území		
Popis	%	km ²
Umělé přetvořené povrchy	4,73	3,37
Orná půda	61,93	44,17
Trvalé plodiny (sady, vinice)		
Travní porosty	1,24	0,89
Smišené zemědělské oblasti	5,72	4,08
Les, polopřírodní vegetace	26,38	18,82
Mokřady		
Vody		

Návaznost vodních útvarů



2. Chráněná území vázaná na vodní prostředí

Název chráněného území	ID	Druh*)
Chřiby	CZ0724091	PP-část

*) CHKO - chráněná krajinná oblast, NPR - národní přírodní rezervace, PP - přírodní památka, PR - přírodní rezervace

Legenda k mapě vodního útvaru

Užívání vod

odběry podzemní vody [l/s]

- 0 - 10
- 10 - 20
- 20 - 100
- více než 100

odběry povrchové vody [tis.m3/rok]

- méně než 50,0
- 50,1 - 250,0
- 250,1 - 1 000,0
- 1 000,1 - 2 000,0
- 2 000,0 a více

Opatření v plánu dílčího povodí

- přírodě blízké protipovodňové opatření
- revitalizační opatření
- renaturace toku
- protipovodňová opatření v OsVPR
- protipovodňová opatření mimo OsVPR
- MOV31201003
- ČOV a kanalizace
- ▲ staré ekologické zátěže
- odstranění migračních překážek
- revitalizační opatření
- ◆ opatření na vodohospodářské služby

▼ profily monitoringu jakosti vod

— vodní útvar kategorie "řeka"

vodní útvar kategorie "jezero"

hranice povodí vodního útvaru

Chráněná území

◆ Maloplošná zvláště chráněná území

Ptačí oblast

Evropsky významná lokalita

Velkoplošná zvláště chráněná území

4. Identifikace významných vlivů

DYJ_0680

Bodové zdroje znečištění	komunální
Plošné zdroje znečištění	obyvatelé nepřipojení na kanalizaci, atmosferická depozice
Fyzické změny - podélné úpravy toků	
Příčné překážky	
Hydrologické změny	
Jiný antropogenní vliv - specifikace	
Poznámka	

Silně ovlivněný vodní útvar	
HMWB	Důvody vymezení
přirozený	

5. Monitoring jakosti povrchových vod v období 2013 - 2018

Kód profilu	Vodní tok	Název	Profil použitý pro hodnocení stavu	Poznámka
SPPLi056	Litava (Cézava)	pod Litenčickým potokem	ano	Rozdílná lokalizace a reprezentativnost
517-024	Litenčický potok	Brankovice	ne	

6. Hodnocení stavu vodního útvaru

EKOLOGICKÝ STAV/POTENCIÁL									
Fyzikálně-chemické složky		Hydromorfologické složky			Biologické složky				
VFCHL	SZL	Hydrologické podmínky	Kontinuita toku	Morfologické podmínky	MZB	FB	MF	FP	Ryby
střední	střední	2	3	3	zničený	střední			
střední		3			zničený				

* VFCHL = Všeobecně fyzikálně-chemické látky; SZL = Specificky znečišťující látky; MZB = makrozoobentos; FB = Fytobentos; MF = makrofyta; FP = Fytoplankton

CHEMICKÝ STAV VU	
Syntetické látky	Kovy
nedosažení dobrého stavu	dobrý stav
nedosažení dobrého stavu	

CELKOVÝ STAV VU	
Ekologický stav/potenciál	Chemický stav
zničený stav	nedosažení dobrého stavu
nevyhovující	

Cíle = ukazatele způsobující nedosažení dobrého stavu								
Nevyhovující ukazatel	Složka stavu	Vliv	Statistická charakterist.	Jednotka	Limitní hodnota	Naměřená hodnota	Index nesouladu	Typ výjimky
Benzo[b]fluoranten	CHEM	2.7	maximum	ug/l	0,017	0,0298	1,753	PT_T
Benzo[ghi]perylen	CHEM	2.7	maximum	ug/l	0,0082	0,0152	1,854	PT_T
Biochemická spotřeba kyslíku 5-ti denní	EKO	1.1, 2.6	medián	mg/l	2,2	3,2	1,455	PT_T
Dusík amoniakální	EKO	1.1, 2.6	medián	mg/l	0,1	0,195	1,95	
Dusík dusičnanový	EKO	1.1, 2.2, 2.6	maximum	mg/l	5,6	6,3	1,125	
Fluoranten	CHEM	2.7	aritmetický průměr	ug/l	0,0063	0,0136	2,159	PT_T
Fosfor celkový	EKO	1.1, 2.6	medián	mg/l	0,05	0,176	3,52	PT_T
Fosfor fosforečnanový	EKO	1.1, 2.2, 2.6	medián	mg/l	0,035	0,068	1,943	
Fytobentos	EKO	1.1, 2.6						PT_T
Makrozoobentos	EKO	1.1, 2.6						PT_T
Mangan	EKO	1.1, 2.6	aritmetický průměr	mg/l	0,3	0,62	2,1	PT_T
Nasycení vody kyslíkem	EKO	1.1, 2.6	minimum	%	80	24,00	3,3	PT_T

PT_T - prodloužení termínů podle článku 4(4) z důvodů technické proveditelnosti; PT_N - prodloužení termínů podle článku 4(4) z důvodů neúměrných nákladů

* Index nesouladu - poměr naměřené a limitní hodnoty;

7. Návrh opatření ve vodním útvaru - opatření k dosažení cílů ochrany vod jako složky životního prostředí

DYJ_0680

Kanalizace a ČOV (opatření typu A, kap. VI.1.7)				
ID opatření	Název opatření	Prog. opatř.	Obec (katastr)	Nositel
DYJ30701287	Chvalnov - výstavba kanalizace a ČOV (DYJ207137)	Ano	Chvalnov-Lisky	Obec Chvalnov-Lisky
DYJ30701288	Litenčice, Strabenice - čištění odpadních vod (DYJ207252)	Ano	Litenčice	Městys Litenčice
DYJ30701289	Zástřizly - čištění odpadních vod (DYJ207308)	Ano	Zástřizly	VaK Kroměříž, a.s.
DYJ30701290	Kožušice - výstavba kanalizace a ČOV	Ano	Kožušice	Obec Kožušice
DYJ30701291	Nemochovice - výstavba kanalizace a ČOV	Ano	Nemochovice	Obec Nemochovice

Staré ekologické zátěže (opatření typu A, kap. VI.1.10)				
ID opatření	Název opatření	Prog. opatř.	Obec (katastr)	SEKM ID

Revitalizace vodních toků a odstraňování migračních překážek (opatření typu A, kap. VI.1.12)				
ID opatření	Název opatření	Prog. opatř.	Obec (katastr)	ř. km

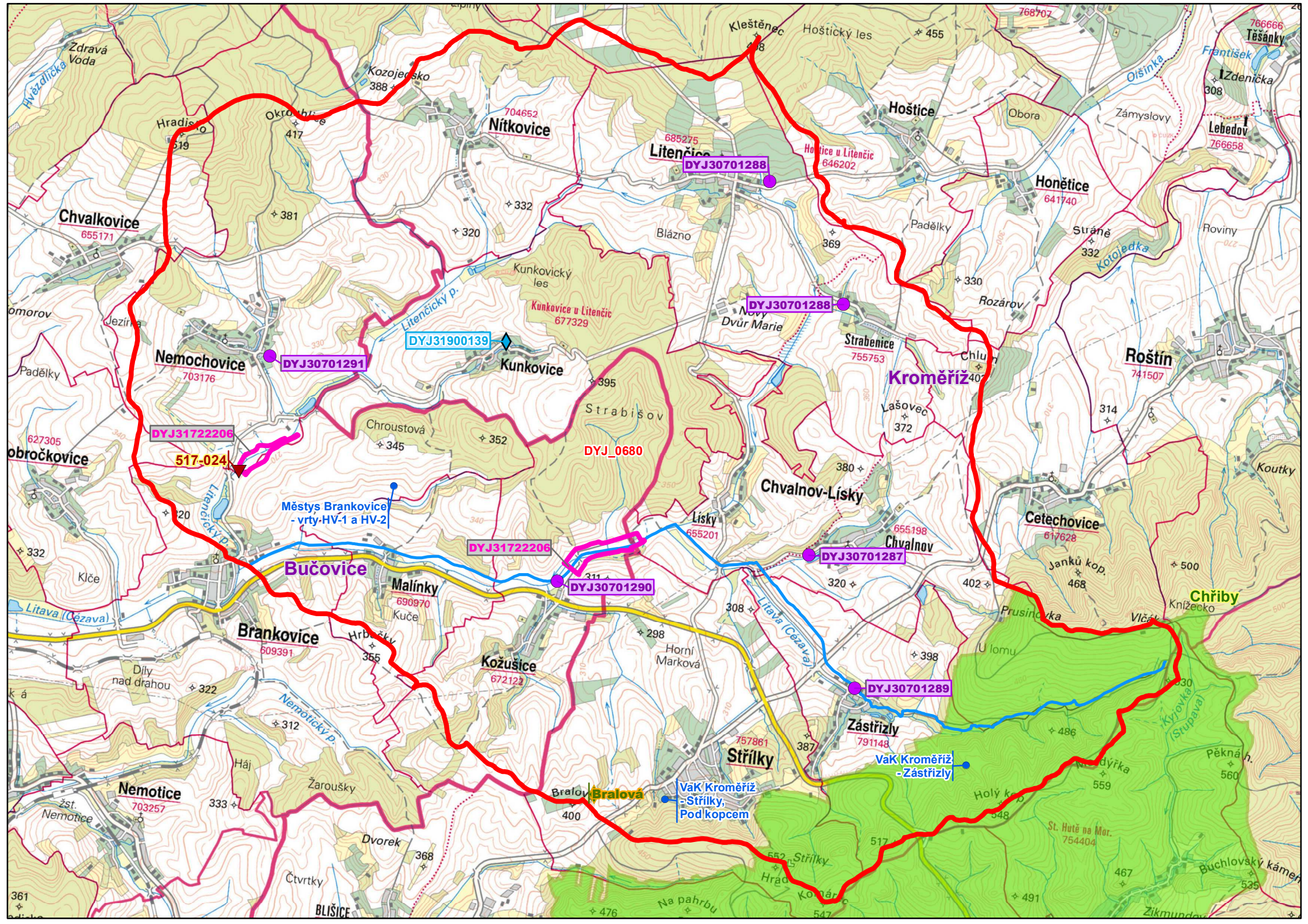
Opatření na úseku ochrany před povodněmi (opatření typu A, kap. VI.1.17 a VI.1.18)				
ID opatření	Název opatření	Prog. opatř.	Obec (katastr)	Vodní tok
DYJ31722206	Suchá nádrž na Litenčickém potoce a na Litavě (DYJ217502/3)	Ne	Brankovice, Nemochovice, Kožušice	Litava, Litenčický p.

Opatření ke snížení nepříznivých účinků sucha (opatření typu A, kap. VI.1.19)				
ID opatření	Název opatření	Prog. opatř.	Obec (katastr)	Nositel
DYJ31900139	Kunkovice - Vodovod Kunkovice (přivaděč + vodovodní síť v obci)	Ano	Kunkovice u Litenčic	Obec

Opatření typu B			
ID opatření	Název opatření	Prog. opatř.	Kapitola

8. Odhad dopadu opatření k r. 2027 na ekologický a chemický stav

Ekologický stav/potenciál	Chemický stav
zničený stav	nedosažení dobrého stavu



DYJ30701288

DYJ30701288

DYJ30701291

DYJ3172206

DYJ31900139

DYJ_0680

DYJ3172206

DYJ30701290

DYJ30701287

DYJ30701289

Chvalkovice
655171

Némochovice
703176

obročkovice
627305

Klče

Brankovice
609391

Nemotice
703257

Čtvrtky

Nítkovice
704652

Kunkovice
677329

Malínky
690970

Kozušice
672122

Bralová
400

Litence
685275

Chvalnov-Lisky
655201

Strážilky
757861

VaK Kroměříž
- Strážilky,
Podkopcem

Hoštice
646202

Kroměříž
755753

Chvalnov
655198

Zástřizly
791148

VaK Kroměříž
- Zástřizly

Honětice
641740

Roštín
741507

Cetechovice
617628

Chřiby
Knížecko

Lebedov
766658

Pěkná h.
560

Buchlovský kámen
535

Zdravá Voda

Hradisko
519

Okrouhlice
417

Kozajensko
388

Kleštělec
388

Hoštický les
455

Obora

Zámyslový

František
766666

Izdenička
308

Jezírka

Litenický p.

Kunkovický les

Blázno

Padělky

Stráně
332

Roviny
622

Kotojedka

Padělky

Chroustová
345

Strabišov

Lisky
655201

Nový Dvůr Marie

Straběnice
755753

Chluhy
407

Lašovec
372

Koutky

Litava (Cezava)

Městys Brankovice
- vrty HV-1 a HV-2

Bučovice

Hrbačky
355

Litava (Cezava)

Prusínovka

Jankův kop.
468

Vičál

Díly nad dráhou
322

Nemotický p.

Háj

Žaroušky

Dvůrek
368

Čtvrtky

Na pahrbu

Strážilky

Holý kop.
548

Holý kop.
548

St. Hutě na Mor.
754404

Čtvrtky

Buchlovský kámen
535

361

BLIŠICE

476

547

491

535