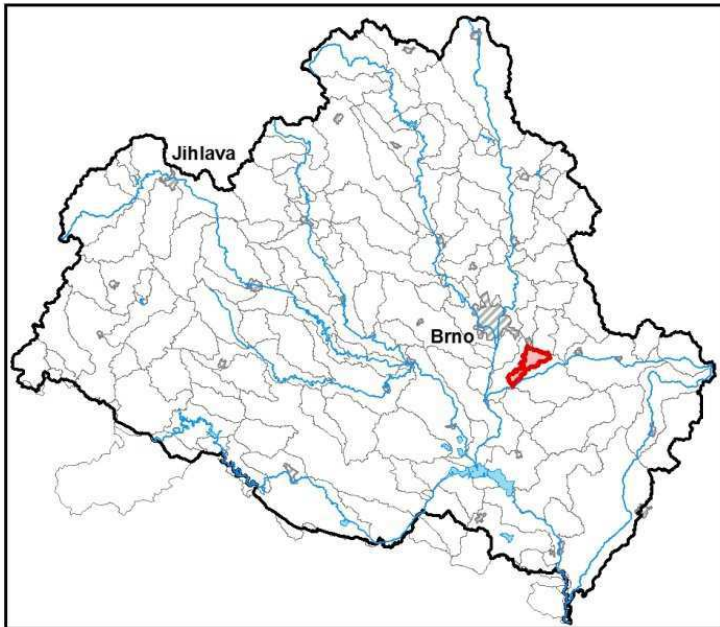


Průvodní list útvaru povrchových vod Plánu dílčího povodí Dyje 2021 - 2027

1. Charakteristika vodního útvaru

Říčka (Zlatý potok) od toku Roketnice po ústí do toku Litava (Cézava)

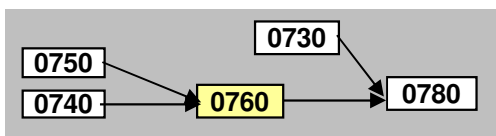
Kraj (kraje)	Jihomoravský
Vodoprávní úřad (úřady)	Židlochovice, Slavkov u Brna, Šlapanice



ID VÚ		DYJ_0760
ČHP		4-15-03-1040
Kategorie		řeka
Typ		3-1-2-2
Úmoří		Černé moře
Nadmořská výška		h ≤ 200
Geologický typ		pískovce, jílovice, kvartér
Řád Strahlera		řičky (řád 4.-6.)
Plocha povodí km ²		24,92
Délka páteř. toku [km]		10,61
Staničení páteř. toku		
Povodí vodárenské nádrže		NE
OsVPR	ano	DYJ_03
Hydrologické charakteristiky uzávěrového profilu (neověřená data) [m ³ /s]	Q _a	0,311
	Q _{330d}	
	Q ₁	6,1
	Q ₁₀₀	33,2

Využití území		
Popis	%	km ²
Uměle přetvořené povrchy	11,77	2,93
Orná půda	77,87	19,41
Trvalé plodiny (sady, vinice)	2,51	0,63
Travní porosty		
Smíšené zemědělské oblasti	5,34	1,33
Les, polopřírodní vegetace	2,52	0,63
Mokřady		
Vody		

Návaznost vodních útvarů



2. Chráněná území vázaná na vodní prostředí

Název chráněného území	ID	Druh*)

*) CHKO - chráněná krajinná oblast, NPR - národní přírodní rezervace, PP - přírodní památka, PR - přírodní rezervace

Legenda k mapě vodního útvaru

Užívání vod

odběry podzemní vody [l/s]

- 0 - 10
- 10 - 20
- 20 - 100
- více než 100

odběry povrchové vody [tis.m3/rok]

- méně než 50,0
- 50,1 - 250,0
- 250,1 - 1 000,0
- 1 000,1 - 2 000,0
- 2 000,0 a více

Opatření v plánu dílčího povodí

- přírodně blízké protipovodňové opatření
- revitalizační opatření
- renaturace toku
- protipovodňová opatření v OsVPR
- protipovodňová opatření mimo OsVPR
- MOV31201003
- ČOV a kanalizace
- ▲ staré ekologické zátěže
- odstranění migračních překážek
- revitalizační opatření
- ◆ opatření na vodohospodářské služby

▼ profily monitoringu jakosti vod

- vodní útvar kategorie "řeka"
- vodní útvar kategorie "jezero"
- hranice povodí vodního útvaru

Chráněná území

- ◆ Maloplošná zvláště chráněná území
- ▨ Ptačí oblast
- Evropsky významná lokalita
- ▤ Velkoplošná zvláště chráněná území

4. Identifikace významných vlivů

DYJ_0760

Bodové zdroje znečištění	komunální, odlehčovací komory
Plošné zdroje znečištění	obyvatelé nepřipojení na kanalizaci, atmosferická depozice
Fyzické změny - podélné úpravy toků	
Příčné překážky	jiný účel
Hydrologické změny	
Jiný antropogenní vliv - specifikace	
Poznámka	

Silně ovlivněný vodní útvar	
HMWB	Důvody vymezení
přirozený	

5. Monitoring jakosti povrchových vod v období 2013 - 2018

Kód profilu	Vodní tok	Název	Profil použitý pro hodnocení stavu	Poznámka
SPPRi050	Říčka (Zlatý potok)	Měnin	ano	

6. Hodnocení stavu vodního útvaru

EKOLOGICKÝ STAV/POTENCIÁL									
Fyzikálně-chemické složky		Hydromorfologické složky			Biologické složky				
VFCHL	SZL	Hydrologické podmínky	Kontinuita toku	Morfologické podmínky	MZB	FB	MF	FP	Ryby
střední	dobrý	2	3	2	poškozený	střední	poškozený		poškozený
střední		3			poškozený				

* VFCHL = Všeobecně fyzikálně-chemické látky; SZL = Specificky znečišťující látky; MZB = makrozoobentos; FB = Fytobentos; MF = makrofyta; FP = Fytoplankton

CHEMICKÝ STAV VU	
Syntetické látky	Kovy
nedosažení dobrého stavu	dobrý stav
nedosažení dobrého stavu	

CELKOVÝ STAV VU	
Ekologický stav/potenciál	Chemický stav
poškozený stav	nedosažení dobrého stavu
nevyhovující	

Cíle = ukazatele způsobující nedosažení dobrého stavu								
Nevyhovující ukazatel	Složka stavu	Vliv	Statistická charakterist.	Jednotka	Limitní hodnota	Naměřená hodnota	Index nesouladu	Typ výjimky
Biochemická spotřeba kyslíku 5-ti denní	EKO	1.1, 2.6	medián	mg/l	2,5	2,85	1,14	
Fluoranten	CHEM	2.7	aritmetický průměr	ug/l	0,0063	0,00823	1,306	PT_T
Fosfor celkový	EKO	1.1, 2.6	medián	mg/l	0,07	0,233	3,329	
Fosfor fosforečnanový	EKO	1.1, 2.6	medián	mg/l	0,05	0,07	1,4	
Fytobentos	EKO	1.1, 2.6						PT_T
Makrofyta	EKO	1.1, 2.6						PT_T
Makrozoobentos	EKO	1.1, 2.6						PT_T
Nasycení vody kyslíkem	EKO	viz text	maximum	%	125	141	1,128	PT_T
Nasycení vody kyslíkem	EKO	viz text	minimum	%	75	74,00	1,0	PT_T
Ryby	EKO	1.1, 2.6						PT_T

PT_T - prodloužení termínů podle článku 4(4) z důvodů technické proveditelnosti; PT_N - prodloužení termínů podle článku 4(4) z důvodů neúměrných nákladů

* Index nesouladu - poměr naměřené a limitní hodnoty;

7. Návrh opatření ve vodním útvaru - opatření k dosažení cílů ochrany vod jako složky životního prostředí

DYJ_0760

Kanalizace a ČOV (opatření typu A, kap. VI.1.7)				
ID opatření	Název opatření	Prog. opatř.	Obec (katastr)	Nositel
DYJ30702312	Telnice - zkapacitnění ČOV (DY100101, DYJ207043)	Ano	Telnice u Brna	Obec Telnice
DYJ30701313	Sokolnice - prodloužení výtaku na ČOV Telnice (DY100101, DYJ207043)	Ano	Sokolnice	Obec Sokolnice

Staré ekologické zátěže (opatření typu A, kap. VI.1.10)				
ID opatření	Název opatření	Prog. opatř.	Obec (katastr)	SEKM ID

Revitalizace vodních toků a odstraňování migračních překážek (opatření typu A, kap. VI.1.12)				
ID opatření	Název opatření	Prog. opatř.	Obec (katastr)	ř. km

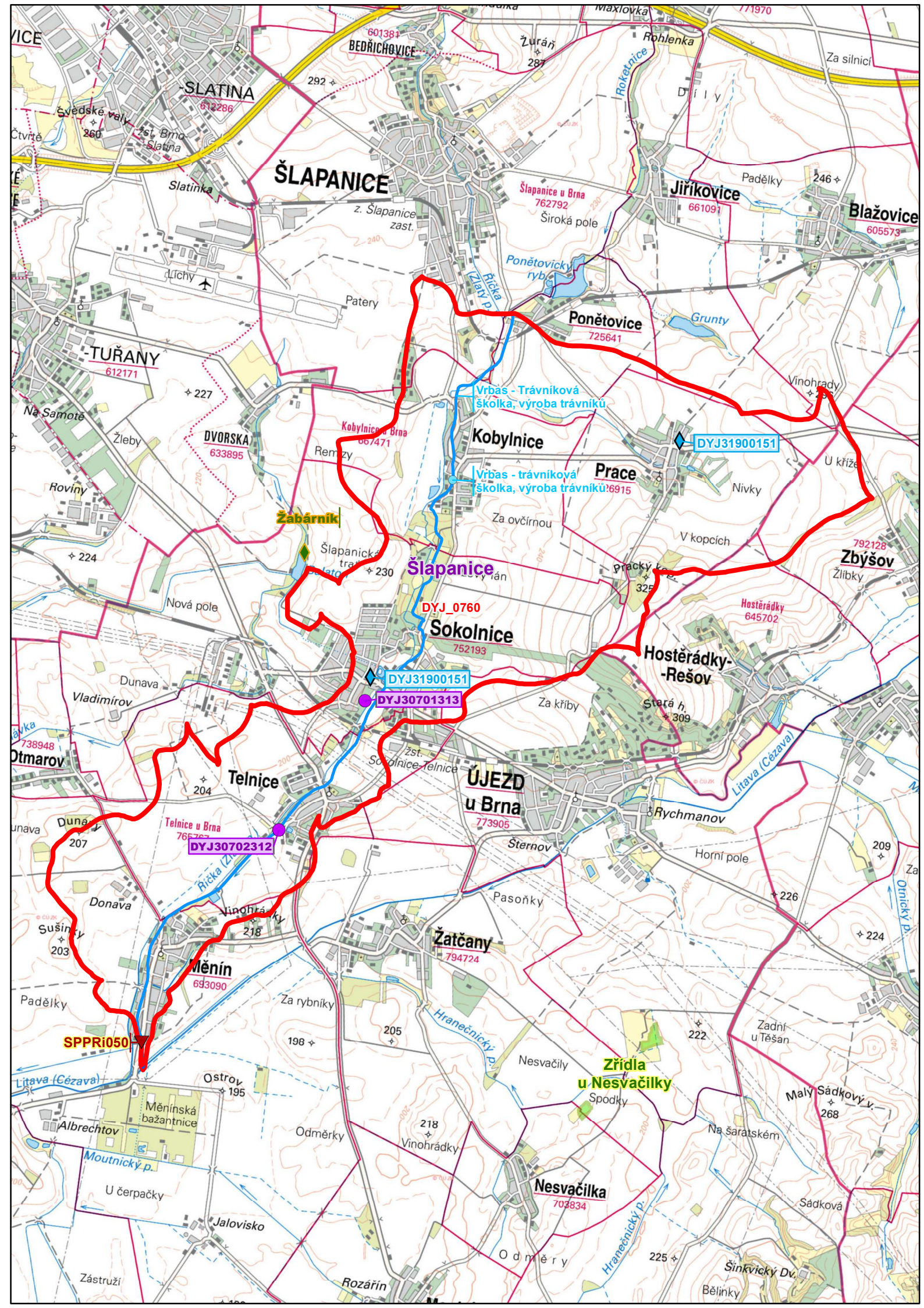
Opatření na úseku ochrany před povodněmi (opatření typu A, kap. VI.1.17 a VI.1.18)				
ID opatření	Název opatření	Prog. opatř.	Obec (katastr)	Vodní tok

Opatření ke snížení nepříznivých účinků sucha (opatření typu A, kap. VI.1.19)				
ID opatření	Název opatření	Prog. opatř.	Obec (katastr)	Nositel
DYJ31900151	Propojení SV Šlapanice - VOV (VDJ Prace - VDJ Sokolnice)	Ano	Prace, Sokolnice	VOV/Svazek
DYJ31900239	VDJ Sokolnice - VDJ Újezd u Brna (Propojení VOV a SV Vyškov)	Ano	Sokolnice, Újezd u Brna	Svazek Šlapanicko

Opatření typu B			
ID opatření	Název opatření	Prog. opatř.	Kapitola

8. Odhad dopadu opatření k r. 2027 na ekologický a chemický stav

Ekologický stav/potenciál	Chemický stav
poškozený stav	nedosažení dobrého stavu



ŠLAPANICE

BEDŘICHOVICE
601381

SLATINA
612286

JIRKOVICE
661091

BLAŽOVICE
605573

PONĚTOVICE
725641

TUŘANY
612171

DVORSKA
633895

KOBYLNICE

PRACE
6915

ZBYŠOV
792128

Šlapanice

DYJ_0760

SOKOLNICE
752193

HOSTĚRADKY-REŠOV

TELNICE

ÚJEZD
u Brna
773905

ZATČANY
794724

MĚNÍN
693090

Zřídla
u Nesvačilk

NESVAČILKA
703834

SPPRI050

Moutnický p.

Hranečnický p.

U čerpačky

Odměry

Jalovisko

Rozárin

Zástruží

Bělínky

Svatý Jan

Sinkvický Dv.

Nová pole

Stará h.

Nová pole

Stará h.

Nová pole

Stará h.

Nová pole

Stará h.

Nová pole

Stará h.

Nová pole

Stará h.

Nová pole

Stará h.

Nová pole

Stará h.

Nová pole

Stará h.

Nová pole

Stará h.

Nová pole

Stará h.

Nová pole

Stará h.

Nová pole

Stará h.

Nová pole

Stará h.

Nová pole

Stará h.

Nová pole

Stará h.

Nová pole

Stará h.

Nová pole

Stará h.

Nová pole

Stará h.

Nová pole

Stará h.

Nová pole

Stará h.

Nová pole

Stará h.

Nová pole

Stará h.

Nová pole

Stará h.

Nová pole

Stará h.

Nová pole

Stará h.

Nová pole

Stará h.

Nová pole

Stará h.

Nová pole

Stará h.

Nová pole

Stará h.

Nová pole

Stará h.

Nová pole

Stará h.

Nová pole

Stará h.

Nová pole

Stará h.

Nová pole

Stará h.

Nová pole

Stará h.

Nová pole

Stará h.

Nová pole

Stará h.

Nová pole

Stará h.

Nová pole