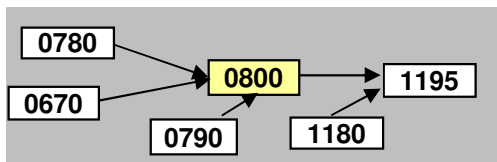


Průvodní list útvaru povrchových vod Plánu dílčího povodí Dyje 2021 - 2027

1. Charakteristika vodního útvaru

Svratka od toku Litava (Cézava) po vzdutí nádrže Nové Mlýny II. - střední		ID VÚ	DYJ 0800	
Kraj (kraje)	Jihomoravský	ČHP	4-15-03-1140	
Vodoprávní úřad (úřady)	Pohořelice, Hustopeče, Židlochovice	Kategorie	řeka	
		Typ	3-1-2-3	
		Úmoří	Černé moře	
		Nadmořská výška	h ≤ 200	
		Geologický typ	pískovce, jílovice, kvartér	
		Řád Strahlera	řeky (řád 7.-9.)	
		Plocha povodí km ²	75,95	
		Délka páteř. toku [km]	20,36	
		Staničení páteř. toku		
		Povodí vodárenské nádrže	NE	
		OsVPR	ano	DYJ_03
Hydrologické charakteristiky uzavěrového profilu (neověřená data) [m ³ /s]	Q _a	15,2		
	Q _{330d}	5,85		
	Q ₁	117		
	Q ₁₀₀	400		
Využití území				
Popis		%	km ²	
Umělé přetvořené povrchy		7,59	5,76	
Orná půda		62,69	47,61	
Trvalé plodiny (sady, vinice)		9,66	7,34	
Travní porosty		0,86	0,65	
Smíšené zemědělské oblasti		9,62	7,31	
Les, polopřírodní vegetace		9,55	7,25	
Mokřady				
Vody				

Návaznost vodních útvarů



2. Chráněná území vázaná na vodní prostředí

Název chráněného území	ID	Druh*)
Vranovický a Plačkův les	CZ0620084	
Mušovský luh	CZ0624103	

*) CHKO - chráněná krajinná oblast, NPR - národní přírodní rezervace, PP - přírodní památka, PR - přírodní rezervace

Legenda k mapě vodního útvaru

Užívání vod

odběry podzemní vody [l/s]

- 0 - 10
- 10 - 20
- 20 - 100
- více než 100

odběry povrchové vody [tis.m3/rok]

- méně než 50,0
- 50,1 - 250,0
- 250,1 - 1 000,0
- 1 000,1 - 2 000,0
- 2 000,0 a více

Opatření v plánu dílčího povodí

- přírodě blízké protipovodňové opatření
- revitalizační opatření
- renaturace toku
- protipovodňová opatření v OsVPR
- protipovodňová opatření mimo OsVPR
- MOV31201003
- ČOV a kanalizace
- ▲ staré ekologické zátěže
- odstranění migračních překážek
- revitalizační opatření
- ◆ opatření na vodohospodářské služby

▼ profily monitoringu jakosti vod

- vodní útvar kategorie "řeka"
- vodní útvar kategorie "jezero"
- hranice povodí vodního útvaru

Chráněná území

- ◆ Maloplošná zvláště chráněná území
- ▨ Ptačí oblast
- Evropsky významná lokalita
- ▤ Velkoplošná zvláště chráněná území

4. Identifikace významných vlivů

DYJ_0800

Bodové zdroje znečištění	komunální, odlehčovací komory
Plošné zdroje znečištění	zemědělství, obyvatelé nepřipojení na kanalizaci, atmosferická depozice
Fyzické změny - podélné úpravy toků	PPO, zemědělství
Příčné překážky	
Hydrologické změny	
Jiný antropogenní vliv - specifikace	
Poznámka	

Silně ovlivněný vodní útvar	
HMWB	Důvody vymezení
přirozený	

5. Monitoring jakosti povrchových vod v období 2013 - 2018

Kód profilu	Vodní tok	Název	Profil použitý pro hodnocení stavu	Poznámka
1181	Svratka	Vranovice	ano	
1180	Svratka	Židlochovice	ne	

6. Hodnocení stavu vodního útvaru

EKOLOGICKÝ STAV/POTENCIÁL									
Fyzikálně-chemické složky		Hydromorfologické složky			Biologické složky				
VFCHL	SZL	Hydrologické podmínky	Kontinuita toku	Morfologické podmínky	MZB	FB	MF	FP	Ryby
střední	střední	3	3	3	střední	střední	střední	dobry	zničený
střední		3			zničený				

* VFCHL = Všeobecně fyzikálně-chemické látky; SZL = Specificky znečišťující látky; MZB = makrozoobentos; FB = Fytobentos; MF = makrofyta; FP = Fytoplankton

CHEMICKÝ STAV VU	
Syntetické látky	Kovy
nedosažení dobrého stavu	dobry stav
nedosažení dobrého stavu	

CELKOVÝ STAV VU	
Ekologický stav/potenciál	Chemický stav
zničený stav	nedosažení dobrého stavu
nevhovující	

Cíle = ukazatele způsobující nedosažení dobrého stavu								
Nevyhovující ukazatel	Složka stavu	Vliv	Statistická charakterist.	Jednotka	Limitní hodnota	Naměřená hodnota	Index nesouladu	Typ výjimky
Benzo[a]pyren	CHEM	2.7	aritmetický průměr	ug/l	0,00017	0,00238	14	PT_T
Dusík amoniakální	EKO	1.1, 2.6	medián	mg/l	0,15	0,175	1,167	
Dusík dusičnanový	EKO	1.1, 2.2, 2.6	maximum	mg/l	5,6	7,8	1,393	
Fluoranten	CHEM	2.7	aritmetický průměr	ug/l	0,0063	0,00808	1,283	PT_T
Fosfor celkový	EKO	1.1, 2.6	medián	mg/l	0,07	0,2	2,857	PT_T
Fosfor fosforečnanový	EKO	1.1, 2.6	medián	mg/l	0,05	0,0895	1,79	PT_T
Fytobentos	EKO	1.1, 2.6						PT_T
Kyselina etylendiamintetraoctová (EDTA)	EKO	1.1, 2.6	aritmetický průměr	ug/l	5	57,9	11,58	PT_T
Kyselina nitrilotrioctová (NTA)	EKO	1.1, 2.6	aritmetický průměr	ug/l	5	15,82	3,2	PT_T
Makrofyta	EKO	1.1, 2.6, 4.1						PT_T
Makrozoobentos	EKO	1.1, 2.6, 4.1						PT_T
Nasyčení vody kyslíkem	EKO	1.1, 2.6	minimum	%	75	66,00	1,1	PT_T
Ryby	EKO	1.1, 2.6, 4.1						PT_T
Teplota vody	EKO	viz text	maximum	°C	23	25,60	1,1	

PT_T - prodoužení termínů podle článku 4(4) z důvodů technické proveditelnosti; PT_N - prodoužení termínů podle článku 4(4) z důvodů neúměrných nákladů

* Index nesouladu - poměr naměřené a limitní hodnoty;

7. Návrh opatření ve vodním útvaru - opatření k dosažení cílů ochrany vod jako složky životního prostředí

DYJ_0800

Kanalizace a ČOV (opatření typu A, kap. VI.1.7)				
ID opatření	Název opatření	Prog. opatř.	Obec (katastr)	Nositel
DYJ30702324	Židlochovice - rekonstrukce ČOV (DY100108, DYJ207116)	Ne	Židlochovice	VaK Židlochovicko
DYJ30701325	Křepice - výstavba kanalizace a ČOV	Ano	Křepice	Obec Křepice
DYJ30702326	Vranovice - rozšíření kapacity ČOV	Ne	Vranovice nad Svratkou	Obec Vranovice
DYJ30707327	Židlochovice - rekonstrukce a opravy kanalizace	Ano	Židlochovice	Město Židlochovice

Staré ekologické zátěže (opatření typu A, kap. VI.1.10)				
ID opatření	Název opatření	Prog. opatř.	Obec (katastr)	SEKM ID

Revitalizace vodních toků a odstraňování migračních překážek (opatření typu A, kap. VI.1.12)				
ID opatření	Název opatření	Prog. opatř.	Obec (katastr)	ř. km
DYJ31201042	Svratka, Realizace vhodných opatření ze st. proveditelnosti "Svratka II - přírodě blízká protipovodňová opatření a obnova přirozené hydromorfologie a retenční kapacity toku a nivy v úseku ř. km 2,000 (delta ve VD Nové Mlýny) - 26,370 (Rajhrad - Holasice) (DY130118; DYJ212209)	Ne	Ivaň, Nosislav, Pouzdřany, Uherčice, Velké Němčice, Vojkovice, Vranovice, Židlochovice	2,000 - 26,370

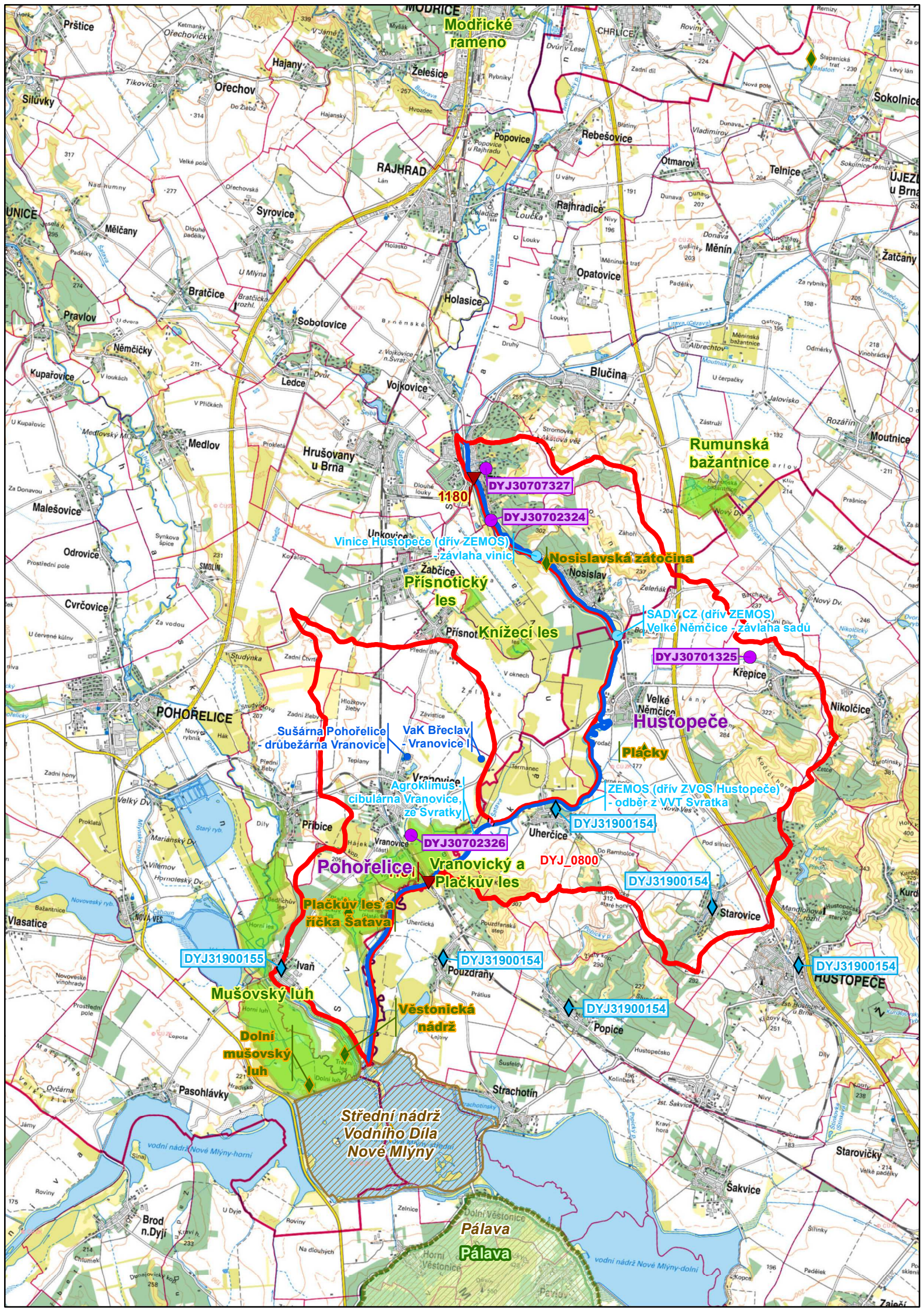
Opatření na úseku ochrany před povodněmi (opatření typu A, kap. VI.1.17 a VI.1.18)				
ID opatření	Název opatření	Prog. opatř.	Obec (katastr)	Vodní tok

Opatření ke snížení nepříznivých účinků sucha (opatření typu A, kap. VI.1.19)				
ID opatření	Název opatření	Prog. opatř.	Obec (katastr)	Nositel
DYJ31900154	SV Hustopeče, zvýšení kapacity přívodných řadů a vodojemů	Ano	Hustopeče u Brna, Starovice, Uherčice u Hustopečí, Popice, Pouzdřany	VAK Břeclav
DYJ31900155	Vodní zdroj Ivaň	Ano	Ivaň	VAK Břeclav

Opatření typu B			
ID opatření	Název opatření	Prog. opatř.	Kapitola
DYJ30500001	Opatření pro regulaci odběrů a vzdouvání (DY100175)	Ano	VI.1.5

8. Odhad dopadu opatření k r. 2027 na ekologický a chemický stav

Ekologický stav/potenciál	Chemický stav
zničený stav	nedosažení dobrého stavu



Modřické
rameno

Rumunská
bažantnice

Vinice Hustopeče (dřív ZEMOS)
závlaha vinic

Nosislavská zátočina

ISADY.CZ (dřív ZEMOS)
Velké Němčice - závlaha sadů

Sušárna Pohořelice
- drubežárna Vranovice

VaK Břeclav
- Vranovice

Agroklimus
cibulárna Vranovice,
ze Svatky

ZEMOS (dřív ZVOS Hustopeče)
- odběr z VVT Svatka

Pohořelice
Vranovický a
Pláckův les

Pláckův les a
řická Šatava

Mušovský luh
Dolní
mušovský
luh

Věstonická
nádrž

Střední nádrž
Vodního Díla
Nové Mlýny

Pálava
Pálava

DYJ31900155

DYJ30702326

DYJ31900154

DYJ31900154

DYJ31900154

DYJ31900154

DYJ31900154

DYJ31900154

DYJ31900154

DYJ31900154

DYJ31900154

DYJ_0800

DYJ30707327

DYJ30702324

DYJ30701325

DYJ31900154

DYJ31900154

DYJ31900154

DYJ31900154

DYJ31900154

DYJ31900154

DYJ31900154

Prstice

Silůvky

UNICE

Pravlov

Malesovice

Cvrčovice

Vlasatice

NOVA VES

Pasohlávky

Brod n.Dyji

Chumek

Ořechov

Syrovce

Bratčice

Němčický

Medlov

SMOLIN

POHOŘELICE

Přibice

Ivan

Pasohlávky

U Dyje

Hajany

Sobotovice

Ledce

Hrušovany u Brna

Unkovičky

Přibice

Přibice

Nové Mlýny

Nové Mlýny

Na dlouhých

RAJHRAD

Holasice

Vojkovice

Hrušovany u Brna

Zabčice

Prísnotický les

Vranovice

Vranovice

Strachotín

Zelnice

Zelesice

Popovice

Holasice

Hrušovany u Brna

Unkovičky

Prísnotický les

Vranovice

Vranovice

Strachotín

Zelnice

Rebešovice

Loučka

Rajhradice

Hrušovany u Brna

Unkovičky

Knížecí les

Vranovice

Vranovice

Strachotín

Zelnice

CHRULICE

Opatovice

Blučina

Hrušovany u Brna

Unkovičky

Knížecí les

Vranovice

Vranovice

Strachotín

Zelnice

Telnice

Měnin

Blučina

Hrušovany u Brna

Unkovičky

Knížecí les

Vranovice

Vranovice

Strachotín

Zelnice

Sokolnice

UJEZD u Brna

Zatčany

Hrušovany u Brna

Unkovičky

Knížecí les

Vranovice

Vranovice

Strachotín

Zelnice