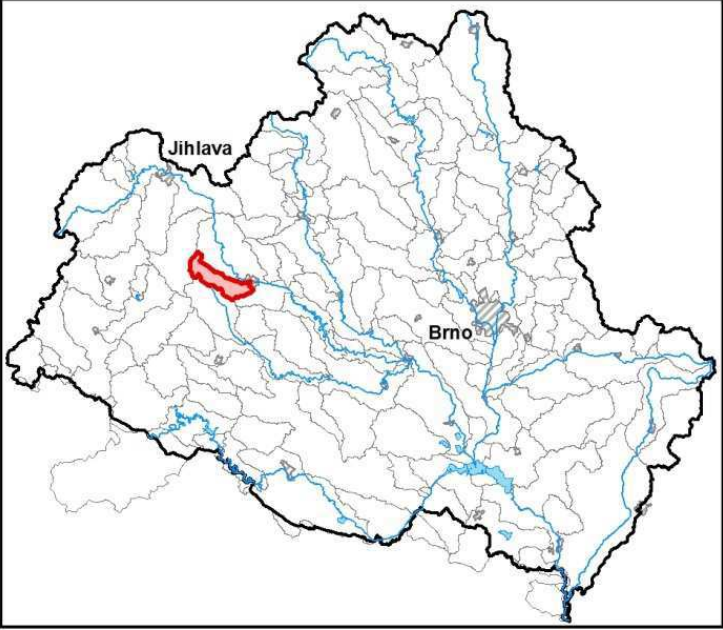
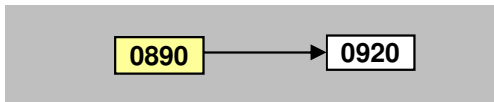


Průvodní list útvaru povrchových vod Plánu dílčího povodí Dyje 2021 - 2027

1. Charakteristika vodního útvaru

Stařečský potok od pramene po ústí do toku Jihlava		ID VÚ	DYJ_0890	
Kraj (kraje)	Vysočina	ČHP		
Vodoprávní úřad (úřady)	Třebíč, Jihlava	Kategorie	řeka	
		Typ	3-2-1-1	
		Úmoří	Černé moře	
		Nadmořská výška	200 ≤ h ≤ 500	
		Geologický typ	krystalinikum a vulkanity	
		Řád Strahlera	potoky (řád 1.-3.)	
		Plocha povodí km ²	49,80	
		Délka páteř. toku [km]	19,78	
		Staničení páteř. toku		
		Povodí vodárenské nádrže	NE	
		OsVPR	ano	DYJ_13
		Hydrologické charakteristiky uzávěrového profilu (neověřená data) [m ³ /s]	Q _a	0,187
			Q _{330d}	
			Q ₁	
			Q ₁₀₀	
		Využití území		
Popis		%	km²	
Umělé přetvořené povrchy		5,91	2,94	
Orná půda		47,02	23,42	
Trvalé plodiny (sady, vinice)				
Travní porosty		6,75	3,36	
Smíšené zemědělské oblasti		7,88	3,92	
Les, polopřírodní vegetace		32,45	16,16	
Mokřady				
Vody				

Návaznost vodních útvarů



2. Chráněná území vázaná na vodní prostředí

Název chráněného území	ID	Druh*)

*) CHKO - chráněná krajinná oblast, NPR - národní přírodní rezervace,

PP - přírodní památka, PR - přírodní rezervace

Legenda k mapě vodního útvaru

Užívání vod

odběry podzemní vody [l/s]

- 0 - 10
- 10 - 20
- 20 - 100
- více než 100

odběry povrchové vody [tis.m3/rok]

- méně než 50,0
- 50,1 - 250,0
- 250,1 - 1 000,0
- 1 000,1 - 2 000,0
- 2 000,0 a více

Opatření v plánu dílčího povodí

- přírodě blízké protipovodňové opatření
- revitalizační opatření
- renaturace toku
- protipovodňová opatření v OsVPR
- protipovodňová opatření mimo OsVPR
- MOV31201003
- ČOV a kanalizace
- ▲ staré ekologické zátěže
- odstranění migračních překážek
- revitalizační opatření
- ◆ opatření na vodohospodářské služby

▼ profily monitoringu jakosti vod

- vodní útvar kategorie "řeka"
- vodní útvar kategorie "jezero"
- hranice povodí vodního útvaru

Chráněná území

- ◆ Maloplošná zvláště chráněná území
- ▨ Ptačí oblast
- Evropsky významná lokalita
- ▤ Velkoplošná zvláště chráněná území

3. Užívání vody (stav z VH bilance roku 2018)

DYJ_0890

Plošné znečištění		Významnost
N _{celk} od hospodářských zvířat [kg/ha/rok]	-	vel. významná
Podíl plochy zranitelných oblastí [%]	100,000	-
Podíl odvodněných zemědělských ploch [%]	12,099	-
Podíl intenzivně využívané zeměd.půdy [%]	54,896	významná
Vstup P _{celk} (mimoerozní) [kg/km ² /rok]	3,221	střední
Vstup erozního sedimentu [t/ha za rok]	0,308	nerizikový
Celková významnost vstupu pesticidů		střední

Vypouštění vod				
	Skutečné		Povolené	
Odvětví	l/s	tis.m ³ /rok	Počet vyp.	tis.m ³ /rok
komunální	1,781	56,177	8,0	274,186
zemědělství				
energetika				
průmysl				
ostatní				
celkem	1,781	56,177	8,000	274,186

Výčet vypouštění	Vodní tok	Typ *	l/s
VAS Třebíč - Heraltice ČOV	bezejmenný tok	K	0,523
VAS Třebíč - Čechočovice VK	bezejmenný tok	K	0,295
VAS Třebíč - Chlístov ČOV	Chlístovský potok	K	0,281
Městys Stařeč - Červená Hospoda VK	bezejmenný tok	K	0,185
Městys Stařeč - Kracovice VK	bezejmenný tok	K	0,130
Obec Mastník VK	Stařečský potok	K	0,167
VAS Třebíč - Čechočovice ČOV pro lokalitu RD	bezejmenný tok	K	0,112
VAS Třebíč - Pokojovice ČOV	Stařečský potok	K	0,089

Bodové znečištění - souhrnné údaje [t/rok]				
BSK ₅	CHSK _{Cr}	N-NH ₄	N-NO ₃	P _{celk.}
5,621	12,119	1,519	0,887	0,469
střední	-	vel. významná	zanedbatelná	vel. významná

Významný převod vody (* vodárenská nádrž)	
Název	Kapacita [m ³ /s]

* V - veřejné vodovody, K - komunální vypouštění, Z - zemědělství, E - energetika, P - průmysl, J - ostatní

Odběry vody povrchové				
	Skutečné		Povolené	
Odvětví	l/s	tis.m ³ /rok	Počet odb.	tis.m ³ /rok
vodovody				
zeměděl.				
energetika				
průmysl				
ostatní				
celkem	0,000	0,000	0,000	0,000

Výčet odběrů povrchové	Vodní tok	Účel *	l/s

Hydromorfologické ukazatele (stupeň modifikace)			
Vodní tok		Brtnice	
Délka [km]	19,784	Úsek toku	pramenný
Napřímení	1	Zástavba	4
Zkapacitnění	nerelevantní	Migrace	5
Vegetace	2	Vzdutí	4

1 - přírodě blízký
2 - slabě mod.
3 - středně mod.
4 - značně mod.
5 - silně mod.

Významná akumulace vody			
Nádrž	Vodní tok	Obj. [mil.m ³]	Odběr [mil.m ³ /r]

Odběry vody podzemní				
	Skutečné		Povolené	
Odvětví	l/s	tis.m ³ /rok	Počet odb.	tis.m ³ /rok
vodárenství	16,507	520,617	8,0	2 580,500
ostatní	1,015	31,998	3,0	31,100
celkem	17,522	552,615	11,000	2611,600

Výčet odběrů podzemní	č.VHB	Účel *	l/s
VAS Třebíč - Třebíč, Heraltice I	510067	V	8,204
VAS Třebíč - Hvězdoňovice	510070	V	2,815
VAS Třebíč - Třebíč, Heraltice II	510068	V	2,439
VAS Třebíč - Třebíč, Heraltice vrtů	510069	V	1,146
Městys Stařeč	510472	V	1,045
VAS Třebíč - Třebíč, Heraltice III	511277	V	0,443
Městys Stařeč - vrt St-1 (u vodojemu)	511235	V	0,213
Městys Stařeč - vrt ST-1	510813	V	0,202
ADW FEED - krmné směsi Krahulov (vrt)	511250	J	0,435
Městys Stařeč - vrt St-2 (koupaliště)	511196	J	0,312
ZD Stařeč - stř. Stařeč	511191	J	0,268

4. Identifikace významných vlivů

DYJ_0890

Bodové zdroje znečištění	komunální
Plošné zdroje znečištění	zemědělství, obyvatelé nepřipojení na kanalizaci
Fyzické změny - podélné úpravy toků	
Příčné překážky	
Hydrologické změny	
Jiný antropogenní vliv - specifikace	
Poznámka	

Silně ovlivněný vodní útvar	
HMWB	Důvody vymezení
přirozený	

5. Monitoring jakosti povrchových vod v období 2013 - 2018

Kód profilu	Vodní tok	Název	Profil použitý pro hodnocení stavu	Poznámka
JPPSP001	Stařečský potok	ústí Třebíč	ano	

6. Hodnocení stavu vodního útvaru

EKOLOGICKÝ STAV/POTENCIÁL									
Fyzikálně-chemické složky		Hydromorfologické složky			Biologické složky				
VFCHL	SZL	Hydrologické podmínky	Kontinuita toku	Morfologické podmínky	MZB	FB	MF	FP	Ryby
střední	střední	2	3	1	střední	střední			
střední		3			střední				

* VFCHL = Všeobecně fyzikálně-chemické látky; SZL = Specificky znečišťující látky; MZB = makrozoobentos; FB = Fytobentos; MF = makrofyta; FP = Fytoplankton

CHEMICKÝ STAV VU	
Syntetické látky	Kovy
dobrý stav	dobrý stav
dobrý stav	

CELKOVÝ STAV VU	
Ekologický stav/potenciál	Chemický stav
střední stav	dobrý stav
nevyhovující	

Cíle = ukazatele způsobující nedosažení dobrého stavu								
Nevyhovující ukazatel	Složka stavu	Vliv	Statistická charakterist.	Jednotka	Limitní hodnota	Naměřená hodnota	Index nesouladu	Typ výjimky
Dusík amoniakální	EKO	1.1, 2.6	medián	mg/l	0,1	0,18	1,8	
Dusík dusičnanový	EKO	1.1, 2.2, 2.6	maximum	mg/l	5,6	9,2	1,643	
Fosfor celkový	EKO	1.1, 2.2, 2.6	medián	mg/l	0,05	0,131	2,62	PT_T
Fytobentos	EKO	1.1, 2.6						PT_T
Makrozoobentos	EKO	1.1, 2.6						PT_T
Mangan	EKO	1.1, 2.6	aritmetický průměr	mg/l	0,3	0,6195	2,065	PT_T
Metabolity alachloru	EKO	2.2	aritmetický průměr	ug/l	0,1	0,16608	1,661	PT_T
Nasycení vody kyslíkem	EKO	1.1, 2.6	minimum	%	80	14	5,714	PT_T
pH	EKO	1.1, 2.6	maximum		8,5	8,70	1,0	PT_T

PT_T - prodloužení termínů podle článku 4(4) z důvodů technické proveditelnosti; PT_N - prodloužení termínů podle článku 4(4) z důvodů neúměrných nákladů

* Index nesouladu - poměr naměřené a limitní hodnoty;

7. Návrh opatření ve vodním útvaru - opatření k dosažení cílů ochrany vod jako složky životního prostředí

DYJ_0890

Kanalizace a ČOV (opatření typu A, kap. VI.1.7)				
ID opatření	Název opatření	Prog. opatř.	Obec (katastr)	Nositel
DYJ30701364	Markvartice - výstavba kanalizace a napojení na ČOV Čechočovice (DYJ207265)	Ano	Markvartice	Obec Markvartice
DYJ30701365	Čechočovice - rozšíření kanalizace a ČOV (DYJ207266)	Ano	Čechočovice	Obec Čechočovice
DYJ30701367	Mastník - výstavba kanalizace a napojení na ČOV Třebíč (DY100122, DYJ207340)	Ano	Mastník	Obec Mastník
DYJ30701368	Stařeč - výstavba kanalizace v místní části Červená Hospoda a napojení na ČOV Třebíč (DY100122, DYJ207346)	Ano	Červená Hospoda	Městys Stařeč

Staré ekologické zátěže (opatření typu A, kap. VI.1.10)				
ID opatření	Název opatření	Prog. opatř.	Obec (katastr)	SEKM ID

Revitalizace vodních toků a odstraňování migračních překážek (opatření typu A, kap. VI.1.12)				
ID opatření	Název opatření	Prog. opatř.	Obec (katastr)	ř. km

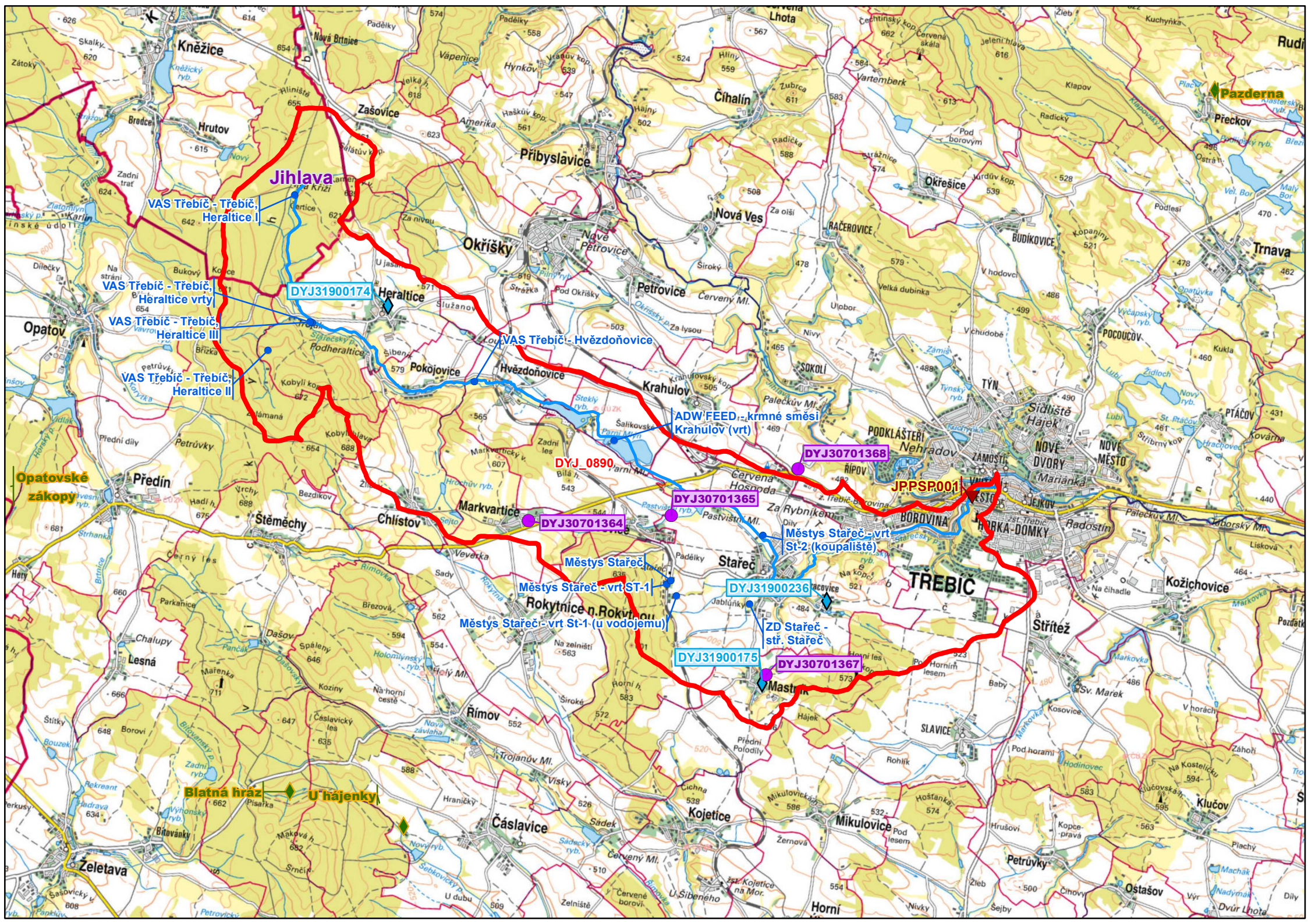
Opatření na úseku ochrany před povodněmi (opatření typu A, kap. VI.1.17 a VI.1.18)				
ID opatření	Název opatření	Prog. opatř.	Obec (katastr)	Vodní tok

Opatření ke snížení nepříznivých účinků sucha (opatření typu A, kap. VI.1.19)				
ID opatření	Název opatření	Prog. opatř.	Obec (katastr)	Nositel
DYJ31900174	Heraldice - úpravna vody	Ano	Heraldice	VAK Třebíč
DYJ31900175	Mastník - Vodovod	X	Mastník	Obec
DYJ31900236	Kracovice - vodovod	Ano	Kracovice	Svazek

Opatření typu B			
ID opatření	Název opatření	Prog. opatř.	Kapitola
DYJ30400001	Omezení obsahu fosforu ve vybraných útvarech povrchových vod v povodí koupacích vod	Ano	VI.1.4

8. Odhad dopadu opatření k r. 2027 na ekologický a chemický stav

Ekologický stav/potenciál	Chemický stav
střední stav	dobrý stav



Jihlava

VAS Třebíč - Třebíč, Heraltice I

DYJ31900174

VAS Třebíč - Třebíč, Heraltice vrt

VAS Třebíč - Třebíč, Heraltice III

VAS Třebíč - Třebíč, Heraltice II

VAS Třebíč - Hvězdoňovice

ADW FEED - krmné směsi Krahulov (vrt)

DYJ_0890

DYJ30701368

DYJ30701365

DYJ30701364

JPPSP.001

Městys Stařeč - vrt St-2 (koupaliště)

Městys Stařeč

Městys Stařeč - vrt St-1

Městys Stařeč - vrt St-1 (u vodojemu)

DYJ31900236

DYJ31900175

DYJ30701367

ZD Stařeč - str. Stařeč

Blatná hráz

U hájenky

Želetava

Pazderna

Preckov

Třnava

Opatovské zákopy

Hery

Brnováky

Čáslavice

Čáslavice

Kojetice

Mikulovice

Slavice

Klučov

Horní

Dvůr Lhota