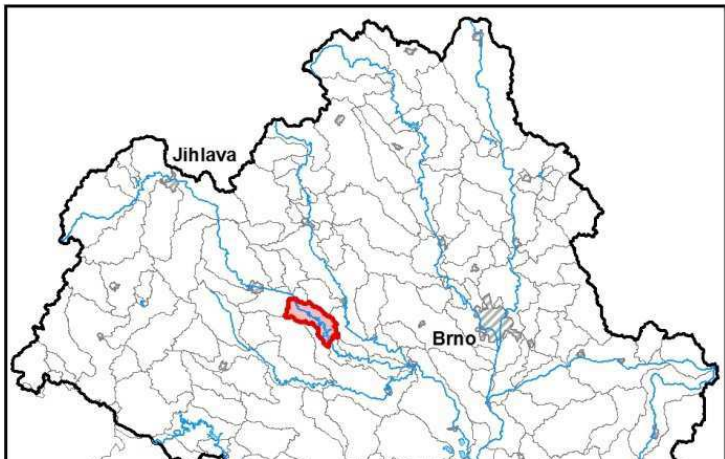


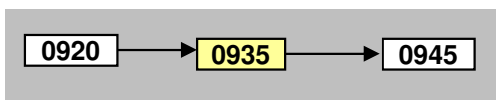
Průvodní list útvary povrchových vod Plánu dílčího povodí Dyje 2021 - 2027

1. Charakteristika vodního útvaru

Nádrž Dalešice na toku Jihlava		ID VÚ	DYJ 0935 J
Kraj (kraje)	Vysočina	ČHP	4-16-01-1030
Vodoprávní úřad (úřady)	Třebíč, Náměšť nad Oslavou	Kategorie	jezero
		Typ	2BC21F23
		Úmoří	Černé moře
		Nadmořská výška	200 ≤ h ≤ 700
		Geologický typ	pískovce, jílovce, kvartér
		Řád Strahlera	
		Plocha povodí km ²	4,65
		Délka páteř. toku [km]	17,57
		Staničení páteř. toku	
		Povodí vodárenské nádrže	NE
		OsVPR	ne
Hydrologické charakteristiky uzávěrového profilu (neověřená data) [m ³ /s]	Q _a	5,98	
	Q _{330d}	1,75	
	Q ₁	54,5	
	Q ₁₀₀	310	

Využití území		
Popis	%	km ²
Umělé přetvořené povrchy	54,50	2,53
Orná půda	517,12	24,04
Trvalé plodiny (sady, vinice)		
Travní porosty		
Smišené zemědělské oblasti	7,70	0,36
Les, polopřírodní vegetace	421,51	19,59
Mokřady		
Vody	100,18	4,66

Návaznost vodních útvarů



2. Chráněná území vázaná na vodní prostředí

Název chráněného území	ID	Druh*)

*) CHKO - chráněná krajinná oblast, NPR - národní přírodní rezervace, PP - přírodní památka, PR - přírodní rezervace

Legenda k mapě vodního útvaru

Užívání vod

odběry podzemní vody [l/s]

- 0 - 10
- 10 - 20
- 20 - 100
- více než 100

odběry povrchové vody [tis.m3/rok]

- méně než 50,0
- 50,1 - 250,0
- 250,1 - 1 000,0
- 1 000,1 - 2 000,0
- 2 000,0 a více

Opatření v plánu dílčího povodí

- přírodě blízké protipovodňové opatření
- revitalizační opatření
- renaturace toku
- protipovodňová opatření v OsVPR
- protipovodňová opatření mimo OsVPR
- MOV31201003
- ČOV a kanalizace
- ▲ staré ekologické zátěže
- odstranění migračních překážek
- revitalizační opatření
- ◆ opatření na vodohospodářské služby

▼ profily monitoringu jakosti vod

- vodní útvar kategorie "řeka"
- vodní útvar kategorie "jezero"
- hranice povodí vodního útvaru

Chráněná území

- ◆ Maloplošná zvláště chráněná území
- ▨ Ptačí oblast
- Evropsky významná lokalita
- Velkoplošná zvláště chráněná území

4. Identifikace významných vlivů

DYJ_0935_J

Bodové zdroje znečištění	komunální, odlehčovací komory
Plošné zdroje znečištění	zemědělství, obyvatelé nepřipojení na kanalizaci
Fyzické změny - podélné úpravy toků	
Příčné překážky	vodní elektrárny, PPO, závlaha, rekreace, průmysl, jiný účel
Hydrologické změny	
Jiný antropogenní vliv - specifikace	
Poznámka	znečištění z povodí nad VÚ

Silně ovlivněný vodní útvar	
HMWB	Důvody vymezení
HMWB	PPO; energetika; zemědělství; průmysl; chov ryb; turistika; širší vztahy

5. Monitoring jakosti povrchových vod v období 2013 - 2018

Kód profilu	Vodní tok	Název	Profil použitý pro hodnocení stavu	Poznámka
dal000	Jihlava	Dalešice, hráz	ano	

6. Hodnocení stavu vodního útvaru

EKOLOGICKÝ STAV/POTENCIÁL									
Fyzikálně-chemické složky		Hydromorfologické složky			Biologické složky				
VFCHL	SZL	Hydrologické podmínky	Kontinuita toku	Morfologické podmínky	MZB	FB	MF	FP	Ryby
střední	dobrý	sledováno, ale nepoužito	sledováno, ale nepoužito	sledováno, ale nepoužito				poškozený	
střední		sledováno, ale nepoužito			poškozený				

* VFCHL = Všeobecně fyzikálně-chemické látky; SZL = Specificky znečišťující látky; MZB = makrozoobentos; FB = Fytobentos; MF = makrofyta; FP = Fytoplankton

CHEMICKÝ STAV VÚ	
Syntetické látky	Kovy
dobrý stav	dobrý stav
dobrý stav	

CELKOVÝ STAV VÚ	
Ekologický stav/potenciál	Chemický stav
poškozený potenciál	dobrý stav
nevyhovující	

Cíle = ukazatele způsobující nedosažení dobrého stavu								
Nevyhovující ukazatel	Složka stavu	Vliv	Statistická charakterist.	Jednotka	Limitní hodnota	Naměřená hodnota	Index nesouladu	Typ výjimky
Fosfor celkový	EKO	7	aritmetický průměr	mg/l	0,02	0,0995	4,975	PT_T
Fytoplankton	EKO	4,2, 7						PT_T
Nasycení vody kyslíkem	EKO	4,2, 7	minimum	%	50	36,5	1,37	PT_T
průhlednost (nádrže)	EKO	4,2, 7	aritmetický průměr	m	2,5	2,08571	1,199	PT_T

PT_T - prodloužení termínů podle článku 4(4) z důvodů technické proveditelnosti; PT_N - prodloužení termínů podle článku 4(4) z důvodů neúměrných nákladů

* Index nesouladu - poměr naměřené a limitní hodnoty;

7. Návrh opatření ve vodním útvaru - opatření k dosažení cílů ochrany vod jako složky životního prostředí

DYJ_0935_J

Kanalizace a ČOV (opatření typu A, kap. VI.1.7)				
ID opatření	Název opatření	Prog. opatř.	Obec (katastr)	Nositel
DYJ30701401	Hartvíkovice - dostavba kanalizace	Ne	Hartvíkovice	VODOVODY A KANALIZACE
DYJ30702402	Hartvíkovice - rozšíření ČOV	Ne	Hartvíkovice	Obec Hartvíkovice
DYJ30701403	Koněšín - výstavba kanalizace a ČOV (DY100310, DYJ207176)	Ano	Koněšín	Obec Koněšín
DYJ30701404	Kozlany - výstavba kanalizace	Ano	Kozlany	VAS
DYJ30701405	Popůvky - výstavba kanalizace a ČOV	Ne	Popůvky	Obec Popůvky
DYJ30701406	Třeбенice - Chroustov - výstavba kanalizace	Ne	Chroustov	VODOVODY A KANALIZACE
DYJ30701407	Třeбенice - Plešice - výstavba kanalizace	Ano	Plešice	VODOVODY A KANALIZACE

Staré ekologické zátěže (opatření typu A, kap. VI.1.10)				
ID opatření	Název opatření	Prog. opatř.	Obec (katastr)	SEKM ID

Revitalizace vodních toků a odstraňování migračních překážek (opatření typu A, kap. VI.1.12)				
ID opatření	Název opatření	Prog. opatř.	Obec (katastr)	ř. km

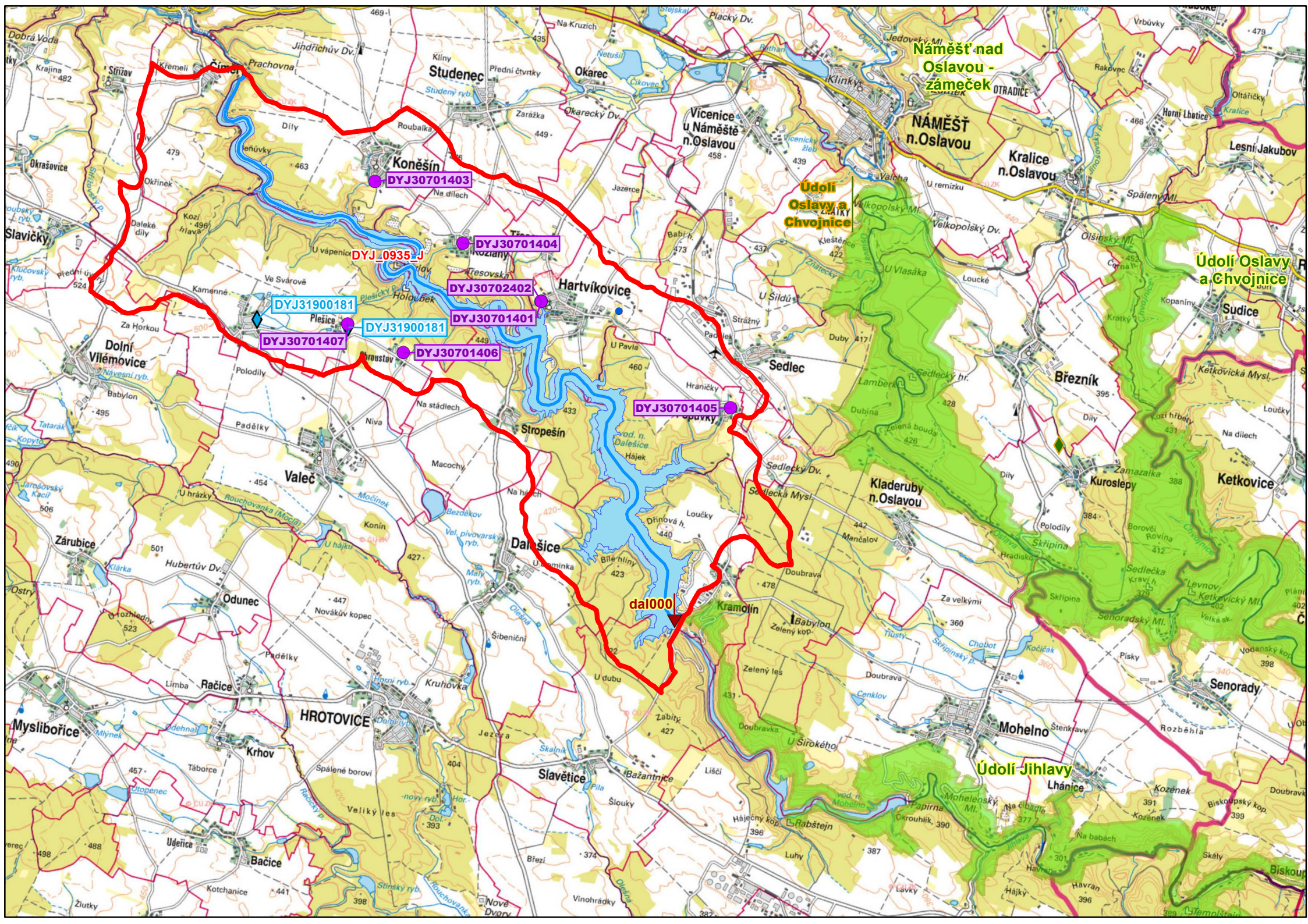
Opatření na úseku ochrany před povodněmi (opatření typu A, kap. VI.1.17 a VI.1.18)				
ID opatření	Název opatření	Prog. opatř.	Obec (katastr)	Vodní tok

Opatření ke snížení nepříznivých účinků sucha (opatření typu A, kap. VI.1.19)				
ID opatření	Název opatření	Prog. opatř.	Obec (katastr)	Nositel
DYJ31900181	Vodovod pro místní část Třeбенice - Plešice	Ano	Třeбенice na Moravě, Plešice	VAK Třebíč

ID opatření	Název opatření	Prog. opatř.	Kapitola
DYJ30400001	Omezení obsahu fosforu ve vybraných útvarech povrchových vod v povodí koupacích vod	Ano	VI.1.4
DYJ30500001	Opatření pro regulaci odběrů a vzdouvání (DY100175)	Ano	VI.1.5

8. Odhad dopadu opatření k r. 2027 na ekologický a chemický stav

Ekologický stav/potenciál	Chemický stav
poškozený stav	dobrý stav



Náměšť nad
Oslavou -
zámeček

NÁMĚŠT
n.Oslavou

Údolí
Oslavy a
Mlýnský
Chvojnice

Údolí Oslavy
a Chvojnice

Koněšín
DYJ30701403

DYJ30701404

DYJ_0935_J

DYJ30702402

DYJ30701401

DYJ31900181

DYJ31900181

DYJ30701407

DYJ30701406

DYJ30701405

dal000

Slavičsky

Dolní
Vlémovice

Valeč

Dalešice

Hartvíkovice

Sedlec

Kladeruby
n.Oslavou

Březník

Sudice

Ketkovice

Kuroslupy

Senorady

Myslibořice

HROTOVICE

Slavětice

Kramolín

Mohelno

Údolí Jihlavy

Lhánice

Bačice

Bačice

Slavětice

Slavětice

Slavětice

Slavětice

Slavětice

Biskoup