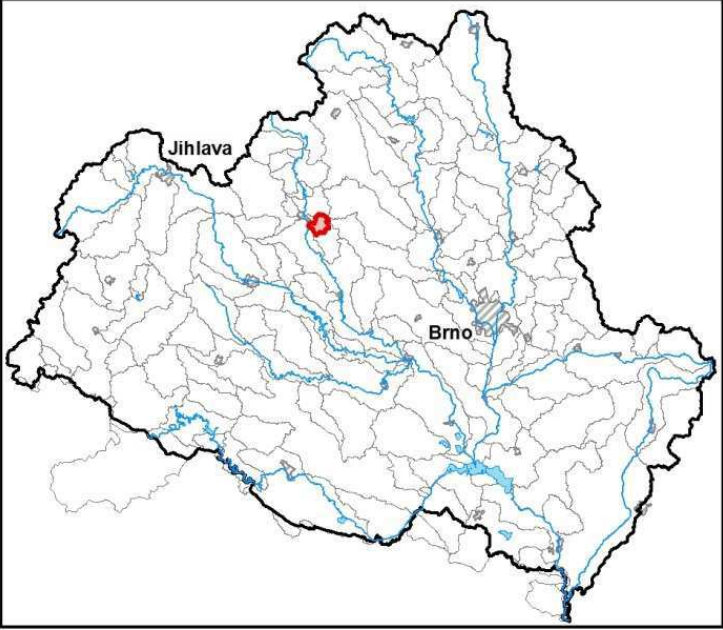
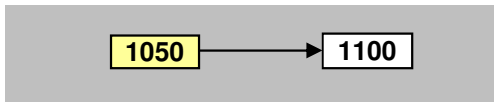


Průvodní list útvaru povrchových vod Plánu dílčího povodí Dyje 2021 - 2027

1. Charakteristika vodního útvaru

Vodra od pramene po ústí do toku Oslava		ID VÚ	DYJ 1050
Kraj (kraje)	Vysočina	ČHP	4-16-03-0360
Vodoprávní úřad (úřady)	Velké Meziříčí	Kategorie	řeka
		Typ	3-2-1-2
		Úmoří	Černé moře
		Nadmořská výška	200 ≤ h ≤ 500
		Geologický typ	krystalinikum a vulkanity
		Řád Strahlera	řičky (řád 4.-6.)
		Plocha povodí km ²	12,07
		Délka páteř. toku [km]	4,83
		Staničení páteř. toku	
		Povodí vodárenské nádrže	NE
		OsVPR	ne
Hydrologické charakteristiky uzávěrového profilu (neověřená data) [m ³ /s]	Q _a	0,0397	
	Q _{330d}		
	Q ₁	3,3	
	Q ₁₀₀		
Využití území			
Popis		%	km ²
Umělé přetvořené povrchy		2,87	0,35
Orná půda		39,71	4,80
Trvalé plodiny (sady, vinice)			
Travní porosty		4,90	0,59
Smíšené zemědělské oblasti		26,10	3,15
Les, polopřírodní vegetace		26,41	3,19
Mokřady			
Vody			

Návaznost vodních útvarů



2. Chráněná území vázaná na vodní prostředí

Název chráněného území	ID	Druh*)

*) CHKO - chráněná krajinná oblast, NPR - národní přírodní rezervace,

PP - přírodní památka, PR - přírodní rezervace

Legenda k mapě vodního útvaru

Užívání vod

odběry podzemní vody [l/s]

- 0 - 10
- 10 - 20
- 20 - 100
- více než 100

odběry povrchové vody [tis.m3/rok]

- méně než 50,0
- 50,1 - 250,0
- 250,1 - 1 000,0
- 1 000,1 - 2 000,0
- 2 000,0 a více

Opatření v plánu dílčího povodí

- přírodě blízké protipovodňové opatření
- revitalizační opatření
- renaturace toku
- protipovodňová opatření v OsVPR
- protipovodňová opatření mimo OsVPR
- MOV31201003
- ČOV a kanalizace
- ▲ staré ekologické zátěže
- odstranění migračních překážek
- revitalizační opatření
- ◆ opatření na vodohospodářské služby

▼ profily monitoringu jakosti vod

- vodní útvar kategorie "řeka"
- vodní útvar kategorie "jezero"
- hranice povodí vodního útvaru

Chráněná území

- ◆ Maloplošná zvláště chráněná území
- ▨ Ptačí oblast
- Evropsky významná lokalita
- Velkoplošná zvláště chráněná území

4. Identifikace významných vlivů

DYJ_1050

Bodové zdroje znečištění	
Plošné zdroje znečištění	zemědělství, obyvatelé nepřipojení na kanalizaci
Fyzické změny - podélné úpravy toků	
Příčné překážky	
Hydrologické změny	
Jiný antropogenní vliv - specifikace	
Poznámka	

Silně ovlivněný vodní útvar	
HMWB	Důvody vymezení
přirozený	

5. Monitoring jakosti povrchových vod v období 2013 - 2018

Kód profilu	Vodní tok	Název	Profil použitý pro hodnocení stavu	Poznámka
511-032	Vodra	Velké Meziříčí	ano	

6. Hodnocení stavu vodního útvaru

EKOLOGICKÝ STAV/POTENCIÁL									
Fyzikálně-chemické složky		Hydromorfologické složky			Biologické složky				
VFCHL	SZL	Hydrologické podmínky	Kontinuita toku	Morfologické podmínky	MZB	FB	MF	FP	Ryby
střední	střední	1	1-2	1-2	střední	střední			
střední		1			střední				

* VFCHL = Všeobecně fyzikálně-chemické látky; SZL = Specificky znečišťující látky; MZB = makrozoobentos; FB = Fytobentos; MF = makrofyta; FP = Fytoplankton

CHEMICKÝ STAV VU	
Syntetické látky	Kovy
dobrý stav	dobrý stav
dobrý stav	

CELKOVÝ STAV VU	
Ekologický stav/potenciál	Chemický stav
střední stav	dobrý stav
nevyhovující	

Cíle = ukazatele způsobující nedosažení dobrého stavu								
Nevyhovující ukazatel	Složka stavu	Vliv	Statistická charakterist.	Jednotka	Limitní hodnota	Naměřená hodnota	Index nesouladu	Typ výjimky
Bisfenol A	EKO	2.6	aritmetický průměr	ug/l	0,035	0,04883	1,395	PT_T
Dusík dusičnanový	EKO	2.2	medián	mg/l	3,2	5,25	1,641	PT_T
Dusík dusičnanový	EKO	2.2	maximum	mg/l	5,6	18	3,214	PT_T
Fosfor celkový	EKO	2.6	medián	mg/l	0,05	0,1835	3,67	
Fosfor fosforečnanový	EKO	2.6	medián	mg/l	0,035	0,0935	2,671	
Fytobentos	EKO	2.6						PT_T
Halogeny adsorbovatelné organicky vázané (AOX)	EKO	2.6	aritmetický průměr	ug/l	25	29,33333	1,173	PT_T
Makrozoobentos	EKO	2.6						PT_T
Nasyčení vody kyslíkem	EKO	viz text	minimum	%	80	77,00	1,0	

PT_T - prodloužení termínů podle článku 4(4) z důvodů technické proveditelnosti; PT_N - prodloužení termínů podle článku 4(4) z důvodů neúměrných nákladů

* Index nesouladu - poměr naměřené a limitní hodnoty;

7. Návrh opatření ve vodním útvaru - opatření k dosažení cílů ochrany vod jako složky životního prostředí

DYJ_1050

Kanalizace a ČOV (opatření typu A, kap. VI.1.7)				
ID opatření	Název opatření	Prog. opatř.	Obec (katastr)	Nositel
DYJ30701435	Velké Meziříčí - výstavba kanalizace v místních částech Lhotky, Kúsky a Dolní Radslavice (DYJ207085)	Ano	Lhotky, Kúsky, Dolní Radslavice	SVAK Žďársko

Staré ekologické zátěže (opatření typu A, kap. VI.1.10)				
ID opatření	Název opatření	Prog. opatř.	Obec (katastr)	SEKM ID

Revitalizace vodních toků a odstraňování migračních překážek (opatření typu A, kap. VI.1.12)				
ID opatření	Název opatření	Prog. opatř.	Obec (katastr)	ř. km

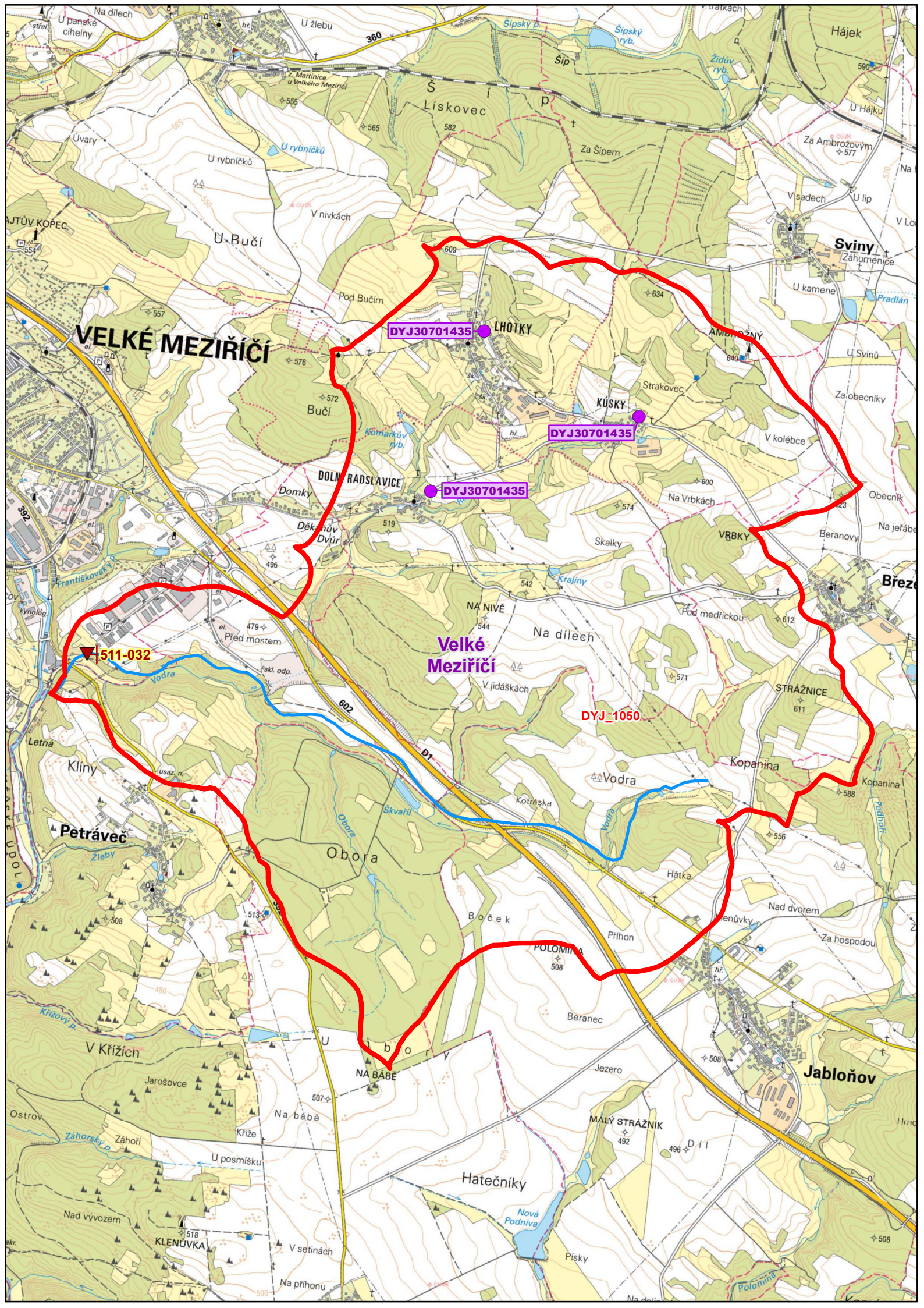
Opatření na úseku ochrany před povodněmi (opatření typu A, kap. VI.1.17 a VI.1.18)				
ID opatření	Název opatření	Prog. opatř.	Obec (katastr)	Vodní tok

Opatření ke snížení nepříznivých účinků sucha (opatření typu A, kap. VI.1.19)				
ID opatření	Název opatření	Prog. opatř.	Obec (katastr)	Nositel

Opatření typu B			
ID opatření	Název opatření	Prog. opatř.	Kapitola

8. Odhad dopadu opatření k r. 2027 na ekologický a chemický stav

Ekologický stav/potenciál	Chemický stav
střední stav	dobrý stav



VELKÉ MEZIRÍČÍ

DYJ30701435

DYJ30701435

DYJ30701435

511-032

Velké Meziříčí

DYJ_1050