

Průvodní list útvary povrchových vod Plánu dílčího povodí Dyje 2021 - 2027

1. Charakteristika vodního útvaru

Stěpánovický potok od pramene po ústí do toku Rokytná		ID VÚ	DYJ 1130
Kraj (kraje)	Vysočina	ČHP	4-16-03-0280
Vodoprávní úřad (úřady)	Třebíč	Kategorie	řeka
		Typ	3-2-1-2
		Úmoří	Černé moře
		Nadmořská výška	200 ≤ h ≤ 500
		Geologický typ	krystalinikum a vulkanity
		Řád Strahlera	řičky (řád 4.-6.)
		Plocha povodí km ²	46,73
		Délka páteř. toku [km]	10,46
		Staničení páteř. toku	
		Povodí vodárenské nádrže	NE
		OsVPR	ne
Hydrologické charakteristiky uzávěrového profilu (neověřená data) [m ³ /s]	Q _a	0,127	
	Q _{330d}	0,017	
	Q ₁	4,5	
	Q ₁₀₀	23	
Využití území			
Popis		%	km²
Umělé přetvořené povrchy		3,26	1,52
Orná půda		76,45	35,73
Trvalé plodiny (sady, vinice)			
Travní porosty		0,79	0,37
Smíšené zemědělské oblasti		4,40	2,05
Les, polopřírodní vegetace		15,10	7,06
Mokřady			
Vody			

Návaznost vodních útvarů



2. Chráněná území vázaná na vodní prostředí

Název chráněného území	ID	Druh*)

*) CHKO - chráněná krajinná oblast, NPR - národní přírodní rezervace,

PP - přírodní památka, PR - přírodní rezervace

Legenda k mapě vodního útvaru

Užívání vod

odběry podzemní vody [l/s]

- 0 - 10
- 10 - 20
- 20 - 100
- více než 100

odběry povrchové vody [tis.m3/rok]

- méně než 50,0
- 50,1 - 250,0
- 250,1 - 1 000,0
- 1 000,1 - 2 000,0
- 2 000,0 a více

Opatření v plánu dílčího povodí

- přírodně blízké protipovodňové opatření
- revitalizační opatření
- renaturace toku
- protipovodňová opatření v OsVPR
- protipovodňová opatření mimo OsVPR
- MOV31201003
- ČOV a kanalizace
- ▲ staré ekologické zátěže
- odstranění migračních překážek
- revitalizační opatření
- ◆ opatření na vodohospodářské služby

▼ profily monitoringu jakosti vod

- vodní útvar kategorie "řeka"
- vodní útvar kategorie "jezero"
- hranice povodí vodního útvaru

Chráněná území

- ◆ Maloplošná zvláště chráněná území
- ▨ Ptačí oblast
- Evropsky významná lokalita
- ▤ Velkoplošná zvláště chráněná území

4. Identifikace významných vlivů

DYJ_1130

Bodové zdroje znečištění	
Plošné zdroje znečištění	zemědělství, obyvatelé nepřipojení na kanalizaci
Fyzické změny - podélné úpravy toků	
Příčné překážky	
Hydrologické změny	
Jiný antropogenní vliv - specifikace	
Poznámka	

Silně ovlivněný vodní útvar	
HMWB	Důvody vymezení
přirozený	

5. Monitoring jakosti povrchových vod v období 2013 - 2018

Kód profilu	Vodní tok	Název	Profil použitý pro hodnocení stavu	Poznámka
511-034	Štěpánovický potok	Jaroměřice	ano	

6. Hodnocení stavu vodního útvaru

EKOLOGICKÝ STAV/POTENCIÁL									
Fyzikálně-chemické složky		Hydromorfologické složky			Biologické složky				
VFCHL	SZL	Hydrologické podmínky	Kontinuita toku	Morfologické podmínky	MZB	FB	MF	FP	Ryby
střední	střední	1	3	3	poškozený	střední			
střední		3			poškozený				

* VFCHL = Všeobecně fyzikálně-chemické látky; SZL = Specificky znečišťující látky; MZB = makrozoobentos; FB = Fytobentos; MF = makrofyta; FP = Fytoplankton

CHEMICKÝ STAV VU	
Syntetické látky	Kovy
dobrý stav	dobrý stav
dobrý stav	

CELKOVÝ STAV VU	
Ekologický stav/potenciál	Chemický stav
poškozený stav	dobrý stav
nevyhovující	

Cíle = ukazatele způsobující nedosažení dobrého stavu								
Nevyhovující ukazatel	Složka stavu	Vliv	Statistická charakterist.	Jednotka	Limitní hodnota	Naměřená hodnota	Index nesouladu	Typ výjimky
Biochemická spotřeba kyslíku 5-ti denní	EKO	2,6	medián	mg/l	2,2	4,1	1,864	
Dusík amoniakální	EKO	2,6	medián	mg/l	0,1	0,23	2,3	
Dusík dusičnanový	EKO	2,2, 2,6	maximum	mg/l	5,6	25	4,464	
Fosfor celkový	EKO	2,2, 2,6	medián	mg/l	0,05	0,202	4,04	
Fosfor fosforečnanový	EKO	2,6	medián	mg/l	0,035	0,039	1,114	
Fytobentos	EKO	2,6						PT_T
Makrozoobentos	EKO	2,6						PT_T
Mangan	EKO	2,6	aritmetický průměr	mg/l	0,3	0,88025	2,934	PT_T
Metabolity alachloru	EKO	2,2	aritmetický průměr	ug/l	0,1	0,24	2,4	PT_T
Metolachlor a jeho metabolity	EKO	2,2	aritmetický průměr	ug/l	0,2	0,22	1,1	
Nasycení vody kyslíkem	EKO	2,6	minimum	%		22,00	3,6	PT_T
Teplota vody	EKO	viz text	maximum	°C	21,5	23,60	1,1	
Železo	EKO	2,6	aritmetický průměr	mg/l	1	1,29	1,3	PT_T

PT_T - prodloužení termínů podle článku 4(4) z důvodů technické proveditelnosti; PT_N - prodloužení termínů podle článku 4(4) z důvodů neúměrných nákladů

* Index nesouladu - poměr naměřené a limitní hodnoty;

7. Návrh opatření ve vodním útvaru - opatření k dosažení cílů ochrany vod jako složky životního prostředí

DYJ_1130

Kanalizace a ČOV (opatření typu A, kap. VI.1.7)				
ID opatření	Název opatření	Prog. opatř.	Obec (katastr)	Nositel
DYJ30701481	Jaroměřice nad Rokytou - výstavba kanalizace v místní části Ratibořice a napojení na ČOV Jaroměřice nad Rokytou (DYJ207339)	Ano	Ratibořice	Město Jaroměřice nad Rokytou
DYJ30701482	Mikulovice - výstavba kanalizace a napojení na ČOV Kojetice	Ano	Mikulovice	VAK
DYJ30701483	Výčapy - výstavba kanalizace a ČOV v místní části Štěpánovice	Ano	Štěpánovice	VAK
DYJ30701484	Jaroměřice nad Rokytou - výstavba kanalizace v místních částech Boňov a Příložany a napojení na ČOV Jaroměřice nad Rokytou	Ano	Boňov, Příložany, Vacenovice	VAK
DYJ30701580	Jaroměřice nad Rokytou, m.č. Vacenovice - výstavba kanalizace a napojení na ČOV Štěpánovice	Ano	Vacenovice	VAK

Staré ekologické zátěže (opatření typu A, kap. VI.1.10)				
ID opatření	Název opatření	Prog. opatř.	Obec (katastr)	SEKM ID

Revitalizace vodních toků a odstraňování migračních překážek (opatření typu A, kap. VI.1.12)				
ID opatření	Název opatření	Prog. opatř.	Obec (katastr)	ř. km

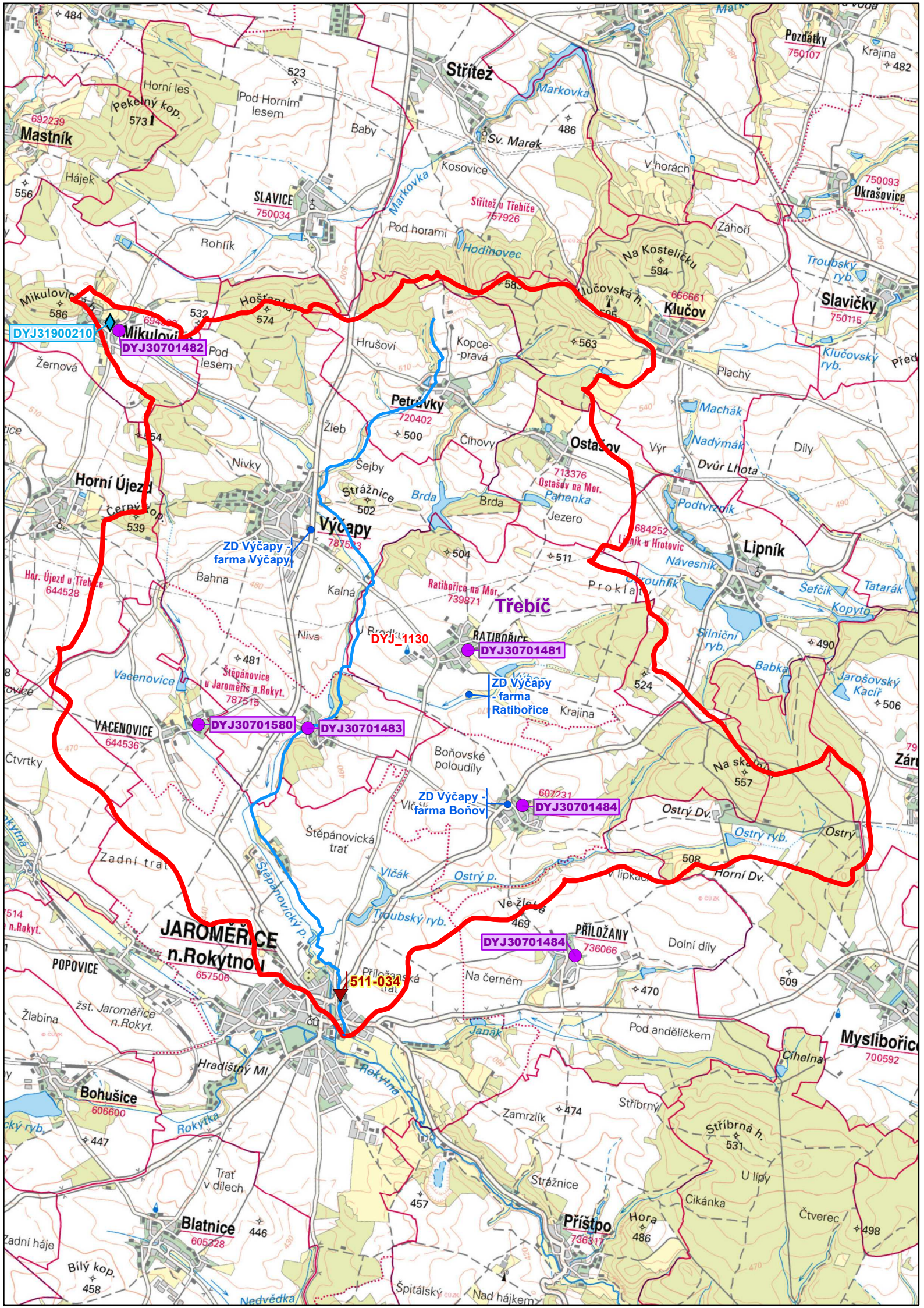
Opatření na úseku ochrany před povodněmi (opatření typu A, kap. VI.1.17 a VI.1.18)				
ID opatření	Název opatření	Prog. opatř.	Obec (katastr)	Vodní tok

Opatření ke snížení nepříznivých účinků sucha (opatření typu A, kap. VI.1.19)				
ID opatření	Název opatření	Prog. opatř.	Obec (katastr)	Nositel
DYJ31900210	Mikulovice - vodovod	Ano	Mikulovice	VAK Třebíč

Opatření typu B			
ID opatření	Název opatření	Prog. opatř.	Kapitola

8. Odhad dopadu opatření k r. 2027 na ekologický a chemický stav

Ekologický stav/potenciál	Chemický stav
poškozený stav	dobrý stav



DYJ31900210

Mikulovice
DYJ30701482

DYJ-1130

RATIBOŘICE
DYJ30701481

VACENOVICE
DYJ30701580

DYJ30701483

607231
DYJ30701484

PŘÍLOŽANY
DYJ30701484

511-034

JAROMĚŘICE
n. Rokytou

Myslibořice
700592

Blatnice
605328

Přístbo
736317