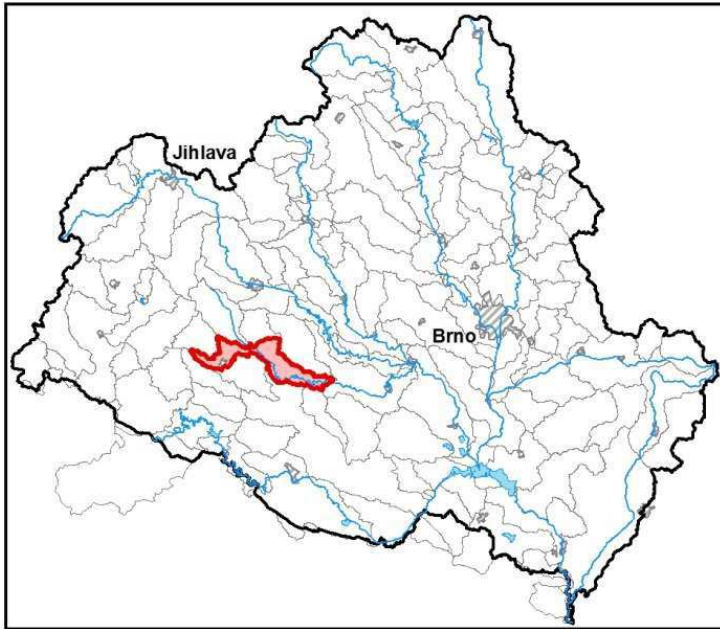


Průvodní list útvaru povrchových vod Plánu dílčího povodí Dyje 2021 - 2027

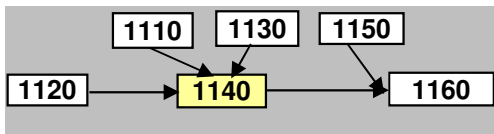
1. Charakteristika vodního útvaru

Rokytná od toku Rokytnka po tok Rouchovanka, včetně toku Rokytnka od toku Jakubovský potok		ID VÚ	DYJ 1140	
Kraj (kraje)	Vysočina, Jihomoravský	ČHP	4-16-03-0310	
Vodoprávní úřad (úřady)	Moravský Krumlov, Znojmo, Moravské Budějovice, Třebíč	Kategorie	řeka	
		Typ	3-2-1-2	
		Úmoří	Černé moře	
		Nadmořská výška	200 ≤ h ≤ 500	
		Geologický typ	krystalinikum a vulkanity	
		Řád Strahlera	řičky (řád 4.-6.)	
		Plocha povodí km ²	113,01	
		Délka páteř. toku [km]	36,351735 (Rokytnka 12,896)	
		Staničení páteř. toku		
		Povodí vodárenské nádrže	NE	
		OsVPR	ne	
		Hydrologické charakteristiky uzavěrového profilu (neověřená data) [m ³ /s]	Q _a	0,904
			Q _{330d}	
			Q ₁	10
			Q ₁₀₀	55



Využití území		
Popis	%	km ²
Umělé přetvořené povrchy	5,76	6,51
Orná půda	55,93	63,21
Trvalé plodiny (sady, vinice)		
Travní porosty	0,57	0,65
Smíšené zemědělské oblasti	6,13	6,93
Les, polopřírodní vegetace	31,34	35,42
Mokřady		
Vody	0,27	0,31

Návaznost vodních útvarů



Název chráněného území	ID	Druh*)
Řeka Rokytná	CZ0623819	

2. Chráněná území vázaná na vodní prostředí

*) CHKO - chráněná krajinná oblast, NPR - národní přírodní rezervace, PP - přírodní památka, PR - přírodní rezervace

Legenda k mapě vodního útvaru

Užívání vod

odběry podzemní vody [l/s]

- 0 - 10
- 10 - 20
- 20 - 100
- více než 100

odběry povrchové vody [tis.m3/rok]

- méně než 50,0
- 50,1 - 250,0
- 250,1 - 1 000,0
- 1 000,1 - 2 000,0
- 2 000,0 a více

Opatření v plánu dílčího povodí

- přírodě blízké protipovodňové opatření
- revitalizační opatření
- renaturace toku
- protipovodňová opatření v OsVPR
- protipovodňová opatření mimo OsVPR
- MOV31201003
- ČOV a kanalizace
- ▲ staré ekologické zátěže
- odstranění migračních překážek
- revitalizační opatření
- ◆ opatření na vodohospodářské služby

▼ profily monitoringu jakosti vod

— vodní útvar kategorie "řeka"

— vodní útvar kategorie "jezero"

— hranice povodí vodního útvaru

Chráněná území

- ◆ Maloplošná zvláště chráněná území
- ▨ Ptačí oblast
- Evropsky významná lokalita
- ▤ Velkoplošná zvláště chráněná území

4. Identifikace významných vlivů

DYJ_1140

Bodové zdroje znečištění	komunální, odlehčovací komory
Plošné zdroje znečištění	zemědělství, obyvatelé nepřipojení na kanalizaci
Fyzické změny - podélné úpravy toků	
Příčné překážky	
Hydrologické změny	
Jiný antropogenní vliv - specifikace	
Poznámka	

Silně ovlivněný vodní útvar	
HMWB	Důvody vymezení
přirozený	

5. Monitoring jakosti povrchových vod v období 2013 - 2018

Kód profilu	Vodní tok	Název	Profil použitý pro hodnocení stavu	Poznámka
JPPRy015	Rokytná	Tavíkovice	ano	
511-013	Rokytná	Bohušice	ne	
511-016	Račí potok	Biskupice	ne	

6. Hodnocení stavu vodního útvaru

EKOLOGICKÝ STAV/POTENCIÁL									
Fyzikálně-chemické složky		Hydromorfologické složky			Biologické složky				
VFCHL	SZL	Hydrologické podmínky	Kontinuita toku	Morfologické podmínky	MZB	FB	MF	FP	Ryby
střední	střední	2	3	3	poškozený	střední			
střední		3			poškozený				

* VFCHL = Všeobecně fyzikálně-chemické látky; SZL = Specificky znečišťující látky; MZB = makrozoobentos; FB = Fytobentos; MF = makrofyta; FP = Fytoplankton

CHEMICKÝ STAV VU	
Syntetické látky	Kovy
dobry stav	dobry stav
dobry stav	

CELKOVÝ STAV VU	
Ekologický stav/potenciál	Chemický stav
poškozený stav	dobry stav
nevhovující	

Cíle = ukazatele způsobující nedosažení dobrého stavu								
Nevhovující ukazatel	Složka stavu	Vliv	Statistická charakterist.	Jednotka	Limitní hodnota	Naměřená hodnota	Index nesouladu	Typ výjimky
Dusík dusičnanový	EKO	1.1, 2.2, 2.6	medián	mg/l	3,2	3,8	1,188	
Dusík dusičnanový	EKO	1.1, 2.2, 2.6	maximum	mg/l	5,6	14	2,5	
Fosfor celkový	EKO	1.1, 2.2, 2.6	medián	mg/l	0,05	0,242	4,84	
Fosfor fosforečnanový	EKO	1.1, 2.6	medián	mg/l	0,035	0,091	2,6	
Fytobentos	EKO	1.1, 2.6						PT_T
Makrozoobentos	EKO	1.1, 2.6						PT_T
Mangan	EKO	1.1, 2.6	aritmetický průměr	mg/l	0,3	0,67042	2,235	PT_T
Metabolity alachloru	EKO	2.2	aritmetický průměr	ug/l	0,1	0,13044	1,304	
Nasycení vody kyslíkem	EKO	1.1, 2.6	aritmetický průměr	ug/l	0,2	4,00	20,0	PT_T

PT_T - prodloužení termínů podle článku 4(4) z důvodů technické proveditelnosti; PT_N - prodloužení termínů podle článku 4(4) z důvodů neúměrných nákladů

* Index nesouladu - poměr naměřené a limitní hodnoty;

7. Návrh opatření ve vodním útvaru - opatření k dosažení cílů ochrany vod jako složky životního prostředí

DYJ_1140

Kanalizace a ČOV (opatření typu A, kap. VI.1.7)				
ID opatření	Název opatření	Prog. opatř.	Obec (katastr)	Nositel
DYJ30701484	Jaroměřice nad Rokytnou - výstavba kanalizace v místních částech Boňov a Příložany a napojení na ČOV Jaroměřice nad Rokytnou	Ano	Boňov, Příložany, Vacenovice	VAK
DYJ30702485	Moravské Budějovice - rekonstrukce ČOV - II. etapa (DY100119, DYJ207024)	Ne		VAK Třebíč
DYJ30701486	Vícenice - výstavba kanalizace (DY100309, DYJ207113)	Ne	Vícenice	VAK, svazek obcí se sídlem v Třebíči
DYJ30702488	Jaroměřice nad Rokytnou - intenzifikace ČOV (DYJ207336)	Ne	Jaroměřice nad Rokytnou	Město Jaroměřice nad Rokytnou
DYJ30701489	Moravské Budějovice - rekonstrukce a dostavba kanalizace	Ano	Moravské Budějovice	Město Moravské Budějovice
DYJ30701490	Radkovic u Hrotovic - výstavba kanalizace a ČOV	Ne	Radkovic u Hrotovic	Obec Radkovic u Hrotovic
DYJ30702491	Tavíkovice - rekonstrukce ČOV	X	Dobronice	Obec Tavíkovice

Staré ekologické zátěže (opatření typu A, kap. VI.1.10)

ID opatření	Název opatření	Prog. opatř.	Obec (katastr)	SEKM ID

Revitalizace vodních toků a odstraňování migračních překážek (opatření typu A, kap. VI.1.12)

ID opatření	Název opatření	Prog. opatř.	Obec (katastr)	ř. km
DYJ31201046	Rokytná, Realizace vhodných opatření ze st.proveditelnosti "Rokytná, km 69,781 - 88,850 od soutoku se Štěpánovickým potokem po pramen - přírodě blízká protipovodňová opatření" (DY110019, DY110033; DYJ212211)	Ne	Horní Újezd, Chlístov, Jaroměřice nad Rokytnou, Kojetice, Lesůňky, Rokytnice nad Rokytnou, Šebkovic	69,781 - 88,850

Opatření na úseku ochrany před povodněmi (opatření typu A, kap. VI.1.17 a VI.1.18)

ID opatření	Název opatření	Prog. opatř.	Obec (katastr)	Vodní tok

Opatření ke snížení nepříznivých účinků sucha (opatření typu A, kap. VI.1.19)

ID opatření	Název opatření	Prog. opatř.	Obec (katastr)	Nositel

Opatření typu B

ID opatření	Název opatření	Prog. opatř.	Kapitola
DYJ30500001	Opatření pro regulaci odběrů a vzdouvání (DY100175)	Ano	VI.1.5

8. Odhad dopadu opatření k r. 2027 na ekologický a chemický stav

Ekologický stav/potenciál	Chemický stav
poškozený stav	dobrý stav

