

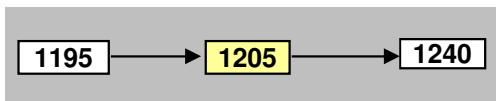
Průvodní list útvary povrchových vod Plánu dílčího povodí Dyje 2021 - 2027

1. Charakteristika vodního útvaru

Nádrž Nové Mlýny III. - dolní na toku Dyje		ID VÚ	DYJ 1205 J
Kraj (kraje)	Jihomoravský	ČHP	4-17-01-0103
Vodoprávní úřad (úřady)	Mikulov, Hustopeče, Pohofelice, Břeclav	Kategorie	jezero
		Typ	1BC11F11
		Úmoří	Černé moře
		Nadmořská výška	$h \leq 200$
		Geologický typ	krystalinikum a vulkanity
		Řád Strahlera	
		Plocha povodí km^2	14,75
		Délka páteř. toku [km]	8,82
		Staničení páteř. toku	
		Povodí vodárenské nádrže	NE
		OsVPR	ne
Hydrologické charakteristiky uzavěrového profilu (neověřená data) [m^3/s]	Q_a	38	
	Q_{330d}	9,6	
	Q_1	160	
	Q_{100}	820	

Využití území		
Popis	%	km^2
Umělé přetvořené povrchy	56,04	8,26
Orná půda	419,61	61,88
Trvalé plodiny (sady, vinice)	117,44	17,32
Travní porosty	7,00	1,03
Smíšené zemědělské oblasti	86,51	12,76
Les, polopřírodní vegetace	42,36	6,25
Mokřady		
Vody	104,52	15,41

Návaznost vodních útvarů



2. Chráněná území vázaná na vodní prostředí

Název chráněného území	ID	Druh*)

*) CHKO - chráněná krajinná oblast, NPR - národní přírodní rezervace,

PP - přírodní památka, PR - přírodní rezervace

Legenda k mapě vodního útvaru

Užívání vod

odběry podzemní vody [l/s]

- 0 - 10
- 10 - 20
- 20 - 100
- více než 100

odběry povrchové vody [$\text{tis.m}^3/\text{rok}$]

- méně než 50,0
- 50,1 - 250,0
- 250,1 - 1 000,0
- 1 000,1 - 2 000,0
- 2 000,0 a více

Opatření v plánu dílčího povodí

- přírodně blízké protipovodňové opatření
- revitalizační opatření
- renaturace toku
- protipovodňová opatření v OsVPR
- protipovodňová opatření mimo OsVPR
- MOV31201003
- ČOV a kanalizace
- ▲ staré ekologické zátěže
- odstranění migračních překážek
- revitalizační opatření
- ◆ opatření na vodohospodářské služby

▼ profily monitoringu jakosti vod

- vodní útvar kategorie "řeka"
- vodní útvar kategorie "jezero"
- hranice povodí vodního útvaru

Chráněná území

- ◆ Maloplošná zvláště chráněná území
- ▨ Ptačí oblast
- Evropsky významná lokalita
- Velkoplošná zvláště chráněná území

4. Identifikace významných vlivů

DYJ_1205_J

Bodové zdroje znečištění	
Plošné zdroje znečištění	zemědělství, obyvatelé nepřipojení na kanalizaci
Fyzické změny - podélné úpravy toků	
Příčné překážky	vodní elektrárny, PPO, závlaha, rekreace, průmysl, jiný účel
Hydrologické změny	
Jiný antropogenní vliv - specifikace	
Poznámka	znečištění z povodí nad VÚ

Silně ovlivněný vodní útvar	
HMWB	Důvody vymezení
HMWB	PPO; energetika; zemědělství; průmysl; chov ryb; turistika; širší vztahy

5. Monitoring jakosti povrchových vod v období 2013 - 2018

Kód profilu	Vodní tok	Název	Profil použitý pro hodnocení stavu	Poznámka
nmd000	Dyje	Nové Mlýny dolní, hráz	ano	
KPPSt001	Štinkovka (Stinkava)	Šakvice	ne	

6. Hodnocení stavu vodního útvaru

EKOLOGICKÝ STAV/POTENCIÁL									
Fyzikálně-chemické složky		Hydromorfologické složky			Biologické složky				
VFCHL	SZL	Hydrologické podmínky	Kontinuita toku	Morfologické podmínky	MZB	FB	MF	FP	Ryby
střední	střední	sledováno, ale nepoužito	sledováno, ale nepoužito	sledováno, ale nepoužito				zničený	
střední		sledováno, ale nepoužito			zničený				

* VFCHL = Všeobecně fyzikálně-chemické látky; SZL = Specificky znečišťující látky; MZB = makrozoobentos; FB = Fytobentos; MF = makrofyta; FP = Fytoplankton

CHEMICKÝ STAV VÚ	
Syntetické látky	Kovy
dobrý stav	dobrý stav
dobrý stav	

CELKOVÝ STAV VÚ	
Ekologický stav/potenciál	Chemický stav
zničený potenciál	dobrý stav
nevyhovující	

Cíle = ukazatele způsobující nedosažení dobrého stavu								
Nevyhovující ukazatel	Složka stavu	Vliv	Statistická charakterist.	Jednotka	Limitní hodnota	Naměřená hodnota	Index nesouladu	Typ výjimky
Fosfor celkový	EKO	2.2, 2.6	aritmetický průměr	mg/l	0,06	0,3013	5,022	PT_T
Fytoplankton	EKO	2.2, 2.6, 4.2						PT_T
Mangan	EKO	2.2, 2.6, 4.2	aritmetický průměr	mg/l	0,3	0,36921	1,231	PT_T
Nasycení vody kyslíkem	EKO	2.2, 2.6, 4.2	minimum	%	50	37	1,351	PT_T
Průhlednost (nádrže)	EKO	2.2, 2.6, 4.2	aritmetický průměr	m	1,8	1,24	1,452	PT_T

PT_T - prodloužení termínů podle článku 4(4) z důvodů technické proveditelnosti; PT_N - prodloužení termínů podle článku 4(4) z důvodů neúměrných nákladů

* Index nesouladu - poměr naměřené a limitní hodnoty;

7. Návrh opatření ve vodním útvaru - opatření k dosažení cílů ochrany vod jako složky životního prostředí

DYJ_1205_J

Kanalizace a ČOV (opatření typu A, kap. VI.1.7)				
ID opatření	Název opatření	Prog. opatř.	Obec (katastr)	Nositel
DYJ30701522	Kurdějov - výstavba kanalizace a ČOV (DYJ207277)	Ne	Kurdějov	Obec Kurdějov
DYJ30701523	Horní Bojanovice - výstavba kanalizace a ČOV	Ne	Horní Bojanovice	Obec Horní Bojanovice
DYJ30702524	Hustopeče - rozšíření a intenzifikace ČOV	Ano	Hustopeče	Město Hustopeče
DYJ30701525	Popice - dobudování kanalizace na ulici Sklepní	Ano	Popice	Obec Popice

Staré ekologické zátěže (opatření typu A, kap. VI.1.10)				
ID opatření	Název opatření	Prog. opatř.	Obec (katastr)	SEKM ID

Revitalizace vodních toků a odstraňování migračních překážek (opatření typu A, kap. VI.1.12)				
ID opatření	Název opatření	Prog. opatř.	Obec (katastr)	ř. km
DYJ31201053	Výstavba tůně Perná (DYJ212503/14)	Ne	Dolní Věstonice	
DYJ31201071	Opatření ke zlepšení podmínek předmětu ochrany přírodní rezervace Věstonická nádrž a ptačí oblasti Střední nádrž VD NM a vodohospodářské funkce soustavy střední a dolní nádrže Nové Mlýny	Ano	Mušov, Pouzdřany, Dolní Věstonice, Horní Věstonice, Strachotín, Šakvice, Pavlov u Dolních věstonic, Milovice u Mikulova, Nové Mlýny	42,15-55,67
DYJ31208026	Dyje, Překonání migrační bariéry VDNM II - střední (DY110021; DYJ212102)	Ano	Milovice, Pouzdřany, Přítluky, Strachotín, Šakvice, Zaječí	50,97
DYJ31208027	Dyje, Překonání migrační bariéry VDNM III - dolní (DY110022; DYJ212103)	Ano	Bulhary, Dolní Věstonice, Horní Věstonice, Milovice, Pavlov, Přítluky	42,152

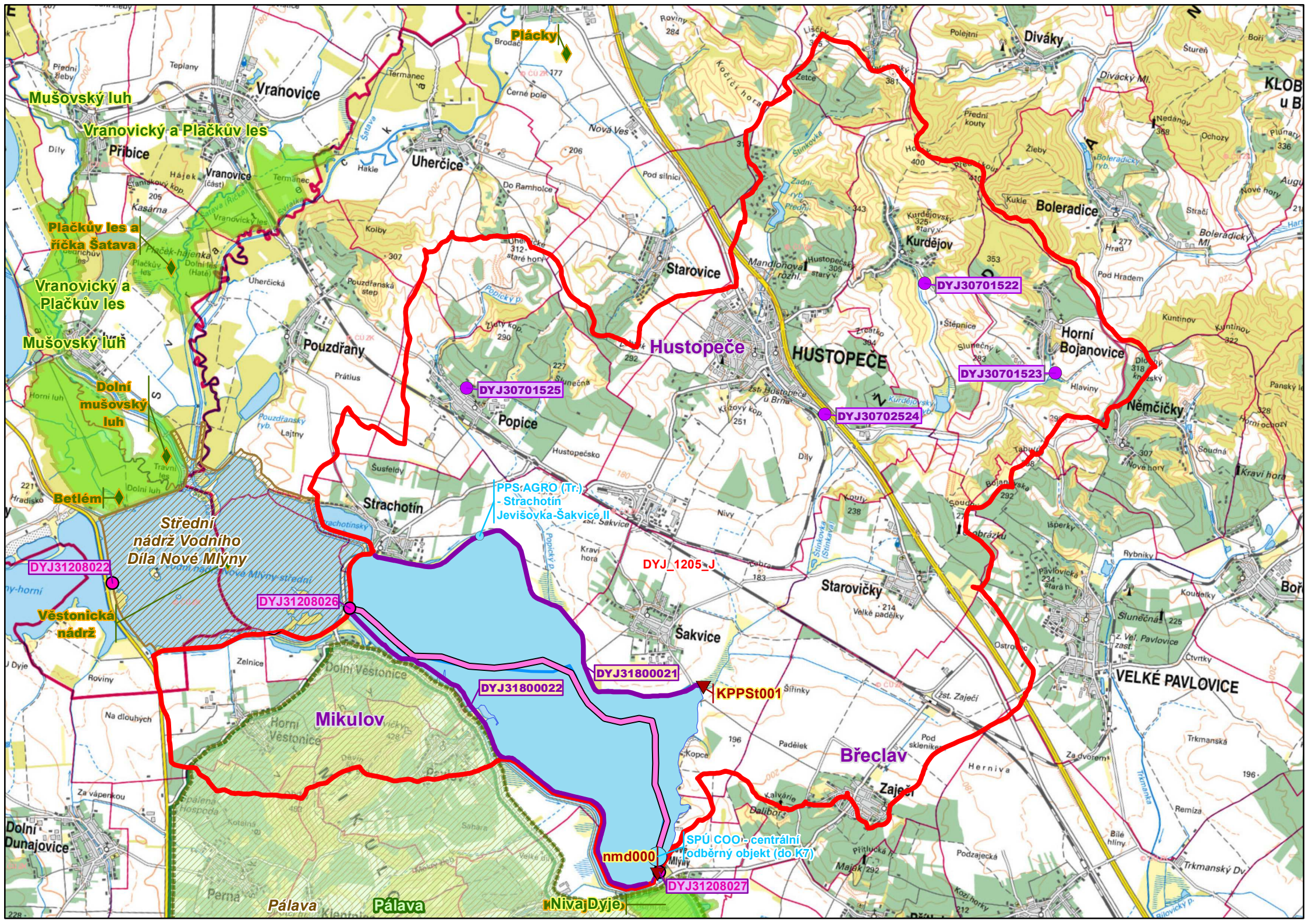
Opatření na úseku ochrany před povodněmi (opatření typu A, kap. VI.1.17 a VI.1.18)				
ID opatření	Název opatření	Prog. opatř.	Obec (katastr)	Vodní tok
DYJ31800020	Dyje, VD Nové Mlýny - revize uzávěrů, výměna Gallových řetězů, antikorozi ochrana segment. uzávěrů (DYJ218038)	Ne	Přítluky; Milovice	Dyje
DYJ31800021	Dyje, VD Nové Mlýny - rekonstrukce koruny hráze Strachotín a Šakvice na dolní nádrži (u Sajlovky) (DYJ218039)	Ne	Strachotín; Šakvice	Dyje
DYJ31800022	Dyje, VD Nové Mlýny - oprava drenážních prvků obvodových hrází (DYJ218040)	Ne	Strachotín, Pasohlávky, Dolní Věstonice, Pavlov, Milovice	Dyje

Opatření ke snížení nepříznivých účinků sucha (opatření typu A, kap. VI.1.19)				
ID opatření	Název opatření	Prog. opatř.	Obec (katastr)	Nositel

Opatření typu B			
ID opatření	Název opatření	Prog. opatř.	Kapitola
DYJ30500001	Opatření pro regulaci odběrů a vzdouvání (DY100175)	Ano	VI.1.5

8. Odhad dopadu opatření k r. 2027 na ekologický a chemický stav

Ekologický stav/potenciál	Chemický stav
zničený stav	dobrý stav



Mušovský luh

Vranovický a Plačkův les

Plačkův les a říčka Šatava

Vranovický a Plačkův les

Mušovský luh

Dolní mušovský luh

Betlém

DYJ31208022

Věstonická nádrž

DYJ31208026

DYJ31800022

DYJ31800021

DYJ31208027

DYJ30701525

DYJ30701522

DYJ30701523

DYJ30702524

DYJ_1205_J

KPPSt001

nmd000

Střední nádrž Vodního Díla Nové Mlýny

PPS-AGRO (Tr.) - Strachotín - Jevišovka-Šakvice II

SPÚ COO - centrální odběrný objekt (do K7)

Pálava

Pálava

Niva Dyje

Dolní Dunajovice

Na dlouhých

Za vápenkou

Roviny

Zelnice

Dolní Věstonice

Horní Věstonice

Mikulov

Strachotín

Strachotínský

Susfeldy

Prátius

Lajtny

Pouzdranský ryb.

Pouzdranská step

Kolby

Háje

Vranovice (část)

Vranovice

Příbice

Dily

Přední Zleby

Teplany

Vranovice

Vranovický les

Termaňec

Termaňec

Termaňec

Termaňec

Termaňec

Uherčice

Uherčice

Uherčice

Uherčice

Uherčice

Uherčice

Starovice

Starovice

Starovice

Starovice

Starovice

Starovice

Hustopeče

Hustopeče

Hustopeče

Hustopeče

Hustopeče

Hustopeče

Popice

Popice

Popice

Popice

Popice

Popice

Starovičky

Starovičky

Starovičky

Starovičky

Starovičky

Starovičky

Šakvice

Šakvice

Šakvice

Šakvice

Šakvice

Šakvice

Břeclav

Břeclav

Břeclav

Břeclav

Břeclav

Břeclav

Zaječ

Zaječ

Zaječ

Zaječ

Zaječ

Zaječ

Velké Pavlovice

Velké Pavlovice

Velké Pavlovice

Velké Pavlovice

Velké Pavlovice

Velké Pavlovice

Němčičky

Němčičky

Němčičky

Němčičky

Němčičky

Němčičky

Horní Bojanovice

Horní Bojanovice

Horní Bojanovice

Horní Bojanovice

Horní Bojanovice

Horní Bojanovice

Boleradice

Boleradice

Boleradice

Boleradice

Boleradice

Boleradice

Diváky

Diváky

Diváky

Diváky

Diváky

Diváky

Klobouk

Klobouk

Klobouk

Klobouk

Klobouk

Klobouk