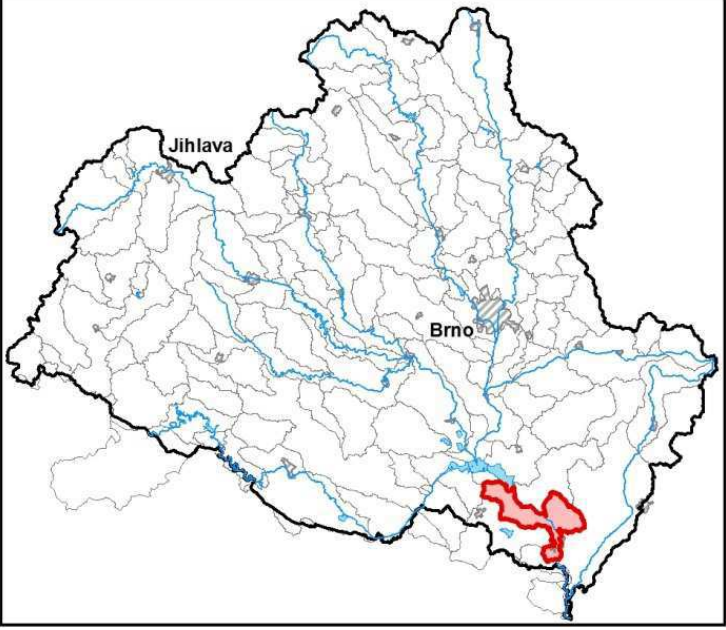
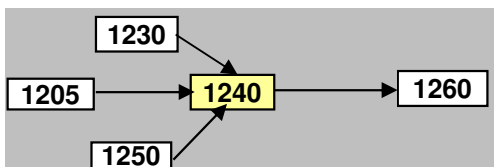


Průvodní list útvary povrchových vod Plánu dílčího povodí Dyje 2021 - 2027

1. Charakteristika vodního útvaru

Dyje od hráze nádrže Nové Mlýny III. - dolní po tok Odlehčovací rameno Dyje, Poštorná		ID VÚ	DYJ 1240
Kraj (kraje)	Jihomoravský	ČHP	4-17-01-0110, 4-17-01-0450
Vodoprávní úřad (úřady)	Břeclav, Mikulov, Hodonín, Hustopeče	Kategorie	řeka
		Typ	3-1-2-3
		Úmoří	Černé moře
		Nadmořská výška	$h \leq 200$
		Geologický typ	pískovce, jílovce, kvartér
		Řád Strahlera	řeky (řád 7.-9.)
		Plocha povodí km^2	130,68
		Délka páteř. toku [km]	23,87
		Staničení páteř. toku	
		Povodí vodárenské nádrže	NE
		OsVPR	ano
Hydrologické charakteristiky uzávěrového profilu (neověřená data) [m^3/s]		Q_a	37,9
		Q_{330d}	12,1
		Q_1	160
		Q_{100}	820
Využití území			
Popis	%	km^2	
Umělé přetvořené povrchy	8,29	10,83	
Orná půda	47,44	62,00	
Trvalé plodiny (sady, vinice)	4,53	5,92	
Travní porosty	2,03	2,66	
Smišené zemědělské oblasti	10,11	13,22	
Les, polopřírodní vegetace	27,36	35,76	
Mokřady	0,22	0,29	
Vody	0,01	0,01	

Návaznost vodních útvarů



2. Chráněná území vázaná na vodní prostředí

Název chráněného území	ID	Druh*)
Niva Dyje	CZ0624099	NPP-část, PP-část
Soutok - Podluží	CZ0624119	NPR-část, NPP-část, PR-část, PP-část

*) CHKO - chráněná krajinná oblast, NPR - národní přírodní rezervace, PP - přírodní památka, PR - přírodní rezervace

Legenda k mapě vodního útvaru

Užívání vod

odběry podzemní vody [l/s]

- 0 - 10
- 10 - 20
- 20 - 100
- více než 100

odběry povrchové vody [tis.m3/rok]

- méně než 50,0
- 50,1 - 250,0
- 250,1 - 1 000,0
- 1 000,1 - 2 000,0
- 2 000,0 a více

Opatření v plánu dílčího povodí

- přírodě blízké protipovodňové opatření
- revitalizační opatření
- renaturace toku
- protipovodňová opatření v OsVPR
- protipovodňová opatření mimo OsVPR
- MOV31201003
- ČOV a kanalizace
- ▲ staré ekologické zátěže
- odstranění migračních překážek
- revitalizační opatření
- ◆ opatření na vodohospodářské služby

▼ profily monitoringu jakosti vod

— vodní útvar kategorie "řeka"

— vodní útvar kategorie "jezero"

hranice povodí vodního útvaru

Chráněná území

◆ Maloplošná zvláště chráněná území

 Ptačí oblast

 Evropsky významná lokalita

 Velkoplošná zvláště chráněná území

3. Užívání vody (stav z VH bilance roku 2018)

DYJ_1240

Plošné znečištění		Významnost
N _{celk} od hospodářských zvířat [kg/ha/rok]	-	vel. významná
Podíl plochy zranitelných oblastí [%]	90,335	-
Podíl odvodněných zemědělských ploch [%]	10,453	-
Podíl intenzivně využívané zeměd.půdy [%]	62,082	významná
Vstup P _{celk} (mimoerozní) [kg/km ² /rok]	0,404	nízká
Vstup erozního sedimentu [t/ha za rok]	0,051	nerizikový
Celková významnost vstupu pesticidů		střední

Vypouštění vod				
	Skutečné		Povolené	
Odvětví	l/s	tis.m ³ /rok	Počet vyp.	tis.m ³ /rok
komunální	79,165	2 496,550	7,0	6 279,250
zemědělství				
energetika				
průmysl	3,333	105,099	2,0	388,000
ostatní	0,155	4,900	1,0	6,077
celkem	82,653	2 606,549	10,000	6 673,327

Výčet vypouštění	Vodní tok	Typ *	l/s
VaK Břeclav - Břeclav ČOV	Dyje	K	60,848
VaK Břeclav - Lednice ČOV	Dyje	K	7,637
VaK Břeclav - Podivín ČOV	Ladenská strouha	K	5,602
DSO Pavlov a Milovice - ČOV	Klentnický potok	K	1,830
Obec Ladná VK	Ladenská strouha	K	1,657
Obec Bulhary ČOV	Dyje	K	1,094
Přítuky - ČOV Nové Mlýny	Dyje	K	0,310
Srdce v domě - ÚSP v Mikulově, ČOV Klentnice	Klentnický potok	K	0,187
Fruta Podivín - Biologická ČOV	Ladenská strouha	P	2,990
Fruta Podivín - Chladicí vody	Ladenská strouha	P	0,343
Státní zámek Lednice	Zámecká Dyje	J	0,155

Bodové znečištění - souhrnné údaje [t/rok]				
BSK ₅	CHSK _{Cr}	N-NH ₄	N-NO ₃	P _{celk}
12,839	97,099	13,028	29,469	1,863
vel. významná	-	vel. významná	vel. významná	vel. významná

Významný převod vody (* vodárenská nádrž)	
Název	Kapacita [m ³ /s]
Kanál Podivín - Lužice	-

* V - veřejné vodovody, K - komunální vypouštění, Z - zemědělství, E - energetika, P - průmysl, J - ostatní

Odběry vody povrchové				
	Skutečné		Povolené	
Odvětví	l/s	tis.m ³ /rok	Počet odb.	tis.m ³ /rok
vodovody				
zeměděl.	60,008	1 892,400	5,0	5 013,240
energetika				
průmysl	8,426	265,730	1,0	420,000
ostatní	0,748	23,600	2,0	29,030
celkem	69,182	2181,730	8,000	5462,270

Výčet odběrů povrchové (1/2)	Vodní tok	Účel *	l/s
Fosfa - Poštorná	Dyje	P	8,426
SPÚ (Via Aqua) - Podivín - Lužice (ČS Ladná-Dyje)	Dyje	Z	23,085
SPÚ - Závlaha Břeclav - Lanžhot (kanál K5)	Dyje	Z	19,660
SPÚ (dřív VIA AQUA) - ČS Bulhary (kanál B-B-V)	Zámecká Dyje	Z	16,838
Státní zámek Lednice - zavlaha parku	Zámecká Dyje	Z	0,425
TJ SOKOL Ladná - odběr z VN pro zavlaha hřiště	Ladenská strouha	Z	0,000
Letní koupaliště Břeclav	Mlýnský náhon, Lesní odpad, Stará Dyje	J	0,615
MSK Břeclav: TJ Tatron Poštorná - zavlaha hřišť	Mlýnský náhon, Lesní odpad, Stará Dyje	J	0,133

Hydromorfologické ukazatele (stupeň modifikace)			
Vodní tok		Trkmanka	
Délka [km]	23,875	Úsek toku	mezipodvodi
Napřímení	5	Zástavba	3
Zkapacitnění	4	Migrace	1 nebo 2
Vegetace	1	Vzdutí	5

1 - přirodově blízký
2 - slabě mod.
3 - středně mod.
4 - značně mod.
5 - silně mod.

Významná akumulace vody			
Nádrž	Vodní tok	Obj. [mil.m ³]	Odběr [mil.m ³ /r]

Odběry vody podzemní				
	Skutečné		Povolené	
Odvětví	l/s	tis.m ³ /rok	Počet odb.	tis.m ³ /rok
vodárenství	52,661	1 660,731	2,0	2 557,800
ostatní	15,313	482,920	10,0	941,255
celkem	67,974	2143,651	12,000	3499,055

Výčet odběrů podzemní	č.VHB	Účel *	l/s
VaK Břeclav - Lednice	510028	V	52,360
VaK Břeclav - Klentnice	510500	V	0,301
Fosfa - Poštorná, sanace (hydr. ochrana)	510282	J	7,008
Fosfa - Poštorná (studny)	510760	J	3,486
Fruta Podivín - vrt	510064	J	2,071
ZD Bulhary - studna	511045	J	0,925
ZD Velké Bílovice - Velké Bílovice	511077	J	0,728
PKZ Keramika Poštorná - studny	510167	J	0,460
ZD Moravský Žižkov - studna	511239	J	0,434
Věžeňská služba ČR - Věžnice Břeclav	510849	J	0,115
Betonárna Podivín - Podivín	510850	J	0,086
Fruta Podivín - vrt HV-4	510908	J	0,000

4. Identifikace významných vlivů

DYJ_1240

Bodové zdroje znečištění	komunální, odlehčovací komory
Plošné zdroje znečištění	obyvatelé nepřipojení na kanalizaci
Fyzické změny - podélné úpravy toků	PPO, zemědělství, jiný účel
Příčné překážky	
Hydrologické změny	
Jiný antropogenní vliv - specifikace	ovlivněno VN Nové Mlýny (spodní výpusti)
Poznámka	

Silně ovlivněný vodní útvar	
HMWB	Důvody vymezení
HMWB	PPO; průmysl; širší vztahy

5. Monitoring jakosti povrchových vod v období 2013 - 2018

Kód profilu	Vodní tok	Název	Profil použitý pro hodnocení stavu	Poznámka
KPPDy003	Dyje	Ladná	ano	
502-010	Ladenská strouha	Břeclav	ne	
KPPDy005	Dyje	Nové Mlýny - odtok	ne	

6. Hodnocení stavu vodního útvaru

EKOLOGICKÝ STAV/POTENCIÁL									
Fyzikálně-chemické složky		Hydromorfologické složky			Biologické složky				
VFCHL	SZL	Hydrologické podmínky	Kontinuita toku	Morfologické podmínky	MZB	FB	MF	FP	Ryby
střední	dobrý	3	1-2	3	střední		dobrý	střední	poškozený
střední		3			poškozený				

* VFCHL = Všeobecně fyzikálně-chemické látky; SZL = Specificky znečišťující látky; MZB = makrozoobentos; FB = Fytobentos; MF = makrofyta; FP = Fytoplankton

CHEMICKÝ STAV VU	
Syntetické látky	Kovy
dobrý stav	nedosažení dobrého stavu
nedosažení dobrého stavu	

CELKOVÝ STAV VU	
Ekologický stav/potenciál	Chemický stav
poškozený potenciál	nedosažení dobrého stavu
nevyhovující	

Cíle = ukazatele způsobující nedosažení dobrého stavu								
Nevyhovující ukazatel	Složka stavu	Vliv	Statistická charakterist.	Jednotka	Limitní hodnota	Naměřená hodnota	Index nesouladu	Typ výjimky
Dusík amoniakální	EKO	1.1, 2.6	medián	mg/l	0,15	0,165	1,1	
Dusík dusičnanový	EKO	1.1, 2.2	maximum	mg/l	5,6	6,2	1,107	
Fosfor celkový	EKO	1.1, 2.6	medián	mg/l	0,07	0,189	2,7	PT_T
Fosfor fosforečnanový	EKO	1.1, 2.6	medián	mg/l	0,05	0,098	1,96	PT_T
Fytoplankton	EKO	1.1, 2.6, 4.1, 7						PT_T
Hgrozp.	EKO	1.1, 2.6, 4.2	maximum	ug/l	0,07	0,13	1,857	PT_T
Makrozoobentos	EKO	1.1, 2.6, 4.1, 7						PT_T
Ryby	EKO	1.1, 2.6, 4.1, 7						PT_T
Teplota vody (květen)	EKO	4.2, 7	minimum	°C	14	12,40	1,1	PT_T
Teplota vody (duben)	EKO	4.2, 7	minimum	°C	9	7,90	1,1	PT_T
Teplota vody (březen)	EKO	4.2, 7	minimum	°C	6	1,40	4,3	PT_T

PT_T - prodloužení termínů podle článku 4(4) z důvodů technické proveditelnosti; PT_N - prodloužení termínů podle článku 4(4) z důvodů neúměrných nákladů

* Index nesouladu - poměr naměřené a limitní hodnoty;

7. Návrh opatření ve vodním útvaru - opatření k dosažení cílů ochrany vod jako složky životního prostředí

DYJ_1240

Kanalizace a COV (opatření typu A, kap. VI.1.7)				
ID opatření	Název opatření	Prog. opatř.	Obec (katastr)	Nositel
DYJ30707551	Břeclav - rekonstrukce kanalizace	Ano	Břeclav	Město Břeclav

Staré ekologické zátěže (opatření typu A, kap. VI.1.10)				
ID opatření	Název opatření	Prog. opatř.	Obec (katastr)	SEKM ID

Revitalizace vodních toků a odstraňování migračních překážek (opatření typu A, kap. VI.1.12)				
ID opatření	Název opatření	Prog. opatř.	Obec (katastr)	ř. km
DYJ31201001	Optimalizace vodního režimu lužních lesů v EVL Soutok-Podluží	Ano	Břeclav, Lanžhot, Kostice, Tvrdonice, Týnec, Moravská Nová Ves, Mikulčice, Hodonín, Poštorná	
DYJ31201002	Optimalizace vodního režimu lužních lesů v EVL Niva Dyje	Ano	Břeclav, Lanžhot, Lednice, Ladvná, Podivín, Bulhary, Přitluky	
DYJ31201003	Obnova přirozeného vodního režimu revitalizační soustavy v EVL Soutok-Podluží (DYJ212503/7)	Ano	Břeclav, Lanžhot, Kostice, Tvrdonice, Týnec, Moravská Nová Ves, Mikulčice, Hodonín, Poštorná	
DYJ31201004	Mlýnský náhon - Ploštiny	Ne	Poštorná, Břeclav	0,000 - 4,524
DYJ31201030	Dyje, Bulhary – Herdy, obnova původního říčního koryta (DY110035; DYJ212023)	Ne	Bulhary, Lednice, Podivín	33,000 - 40,500
DYJ31201047	Dyje, Kyjovka, Realizace vhodných opatření ze st.proveditelnosti "Studie proveditelnosti přírodě blízkých protipovodňových opatření v povodí Dyje a Kyjovky" (DY110028; DYJ212212)	Ne	Hodonín, Kostice, Lanžhot, Lužice, Mikulčice, Moravská Nová Ves, Tvrdonice, Týnec	10,000 - 28,700
DYJ31201055	Dyje, Realizace opatření ze Studie revitalizace nivy řeky Dyje (DYJ212503/15)	Ne	Břeclav	0,000 - 8,524

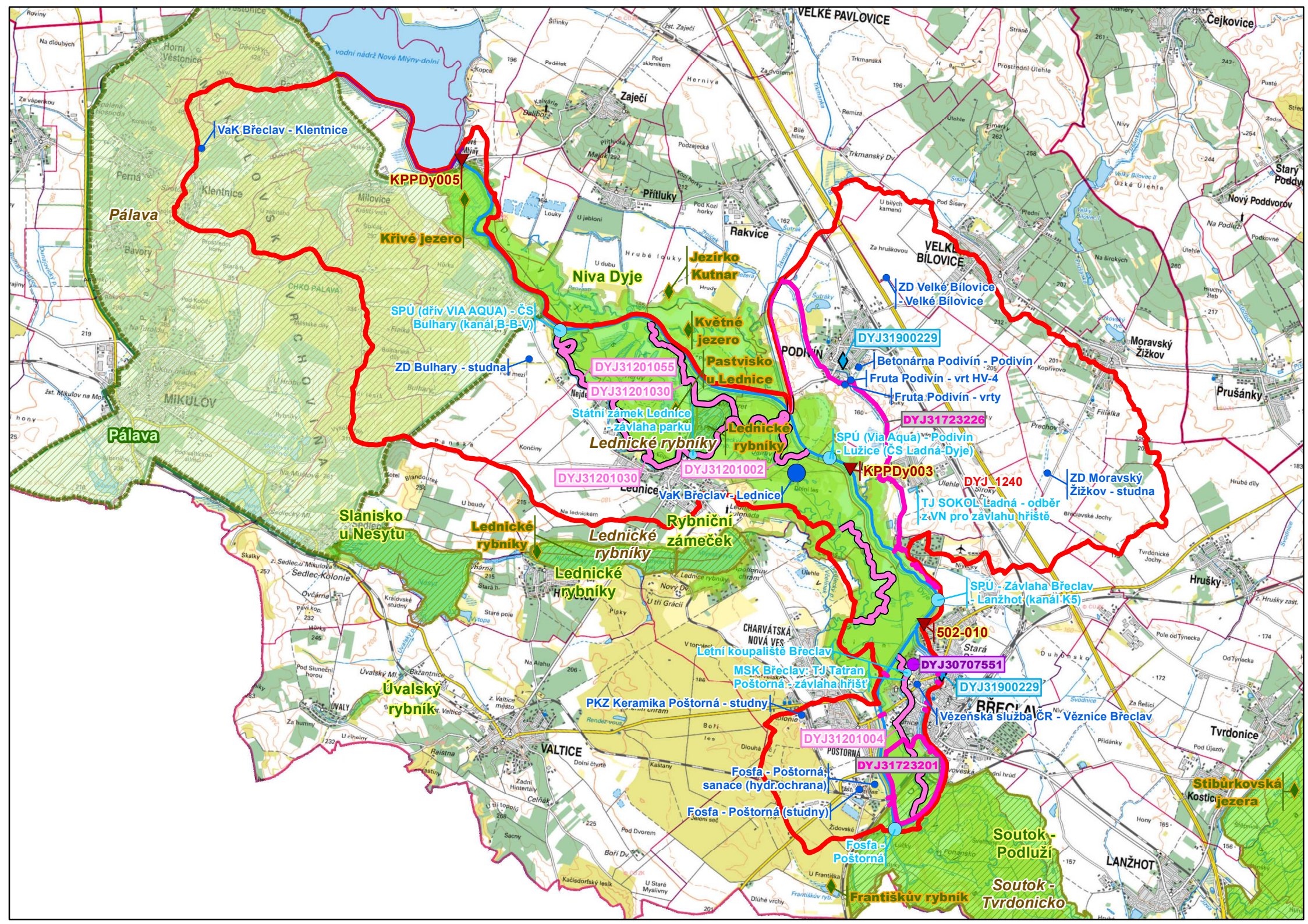
Opatření na úseku ochrany před povodněmi (opatření typu A, kap. VI.1.17 a VI.1.18)				
ID opatření	Název opatření	Prog. opatř.	Obec (katastr)	Vodní tok
DYJ31723201	Opatření v korytech vodních toků a v záplavovém území, Dyje, Břeclav – protipovodňová opatření III. etapa	Ne	Břeclav	Dyje, Odlehčovací rameno Dyje
DYJ31723226	Opatření ze "Studie proveditelnosti přírodě blízkých protipovodňových opatření v povodí Dyje a Kyjovky". Stavební objekty SO 02 (Podivín - Ladvná), SO 03 (Ladvná - silnice I/55), SO 04 (silnice I/55 - podjezdy pod železnicí), SO 05 (propustky v tělese násypu ČD - Lanžhot) (DYJ212212)	Ne	Podivín, Ladvná, Břeclav	Dyje, Ladenská strouha

Opatření ke snížení nepříznivých účinků sucha (opatření typu A, kap. VI.1.19)				
ID opatření	Název opatření	Prog. opatř.	Obec (katastr)	Nositel
DYJ31900229	Středisko Břeclav - rekonstrukce přírodních řadů	Ano	Břeclav, Podivín, Moravská Nová Ves, Týnec na Moravě	VAK Břeclav

Opatření typu B			
ID opatření	Název opatření	Prog. opatř.	Kapitola
DYJ30500001	Opatření pro regulaci odběrů a vzdouvání (DY100175)	Ano	VI.1.5
DYJ30500002	Opatření k zamezení rizikového kvantitativního stavu útvarů podzemních vod (DY100261)	Ano	VI.1.5
DYJ30500004	Opatření proti nevhodnému využívání území (těžba kolektoru podzemních vod (DY100260))	Ano	VI.1.5

8. Odhad dopadu opatření k r. 2027 na ekologický a chemický stav

Ekologický stav/potenciál	Chemický stav
poškozený stav	nedosažení dobrého stavu



Vak Břeclav - Klentnice

KPPDy005

Křivé jezero

SPÚ (dřív VIA AQUA) - ČS
Bulhary (kanál B-B-V)

ZD Bulhary - studna

Niva Dyje

Jezírko
Kutnar

Květné
jezero

Pastvisko
u Lednice

Státní zámek Lednice
závlaha parku

Lednické
rybníky

Lednické
rybníky

DYJ31201055

DYJ31201030

DYJ31201002

Slánisko
u Nesytu

Lednické
rybníky

Lednické
rybníky

Lednické
hrbníky

Lednické
rybníky

Lednické
rybníky

Lednické
rybníky

Lednické
rybníky

Úvalský
rybník

PKZ Keramika Pošterná - studny

MSK Břeclav: TJ Tatran
Pošterná - závlaha hřiště

Fosfa - Pošterná:
sanace (hydroochrana)

Fosfa - Pošterná (studny)

Fosfa -
Pošterná

Františkov rybník

DYJ31900229

Betonárna Podivín - Podivín

Fruta Podivín - vrt HV-4

Fruta Podivín - vrty

DYJ31723226

SPÚ (Via Aqua) Podivín
- Lužice (CS Ladná-Dyje)

KPPDy003

DYJ 1240

TJ SOKOL Ladná - odběr
z.VN pro závlahu hřiště

ZD Moravský
Žižkov - studna

SPÚ - Závlaha Břeclav
- Lanžhot (kanál K5)

502-010

DYJ30707551

DYJ31900229

Vězeňská služba ČR - Věznice Břeclav

Soutok-
Podluží

Soutok -
Tvrdonicko