

DÍLČÍ POVODÍ DYJE

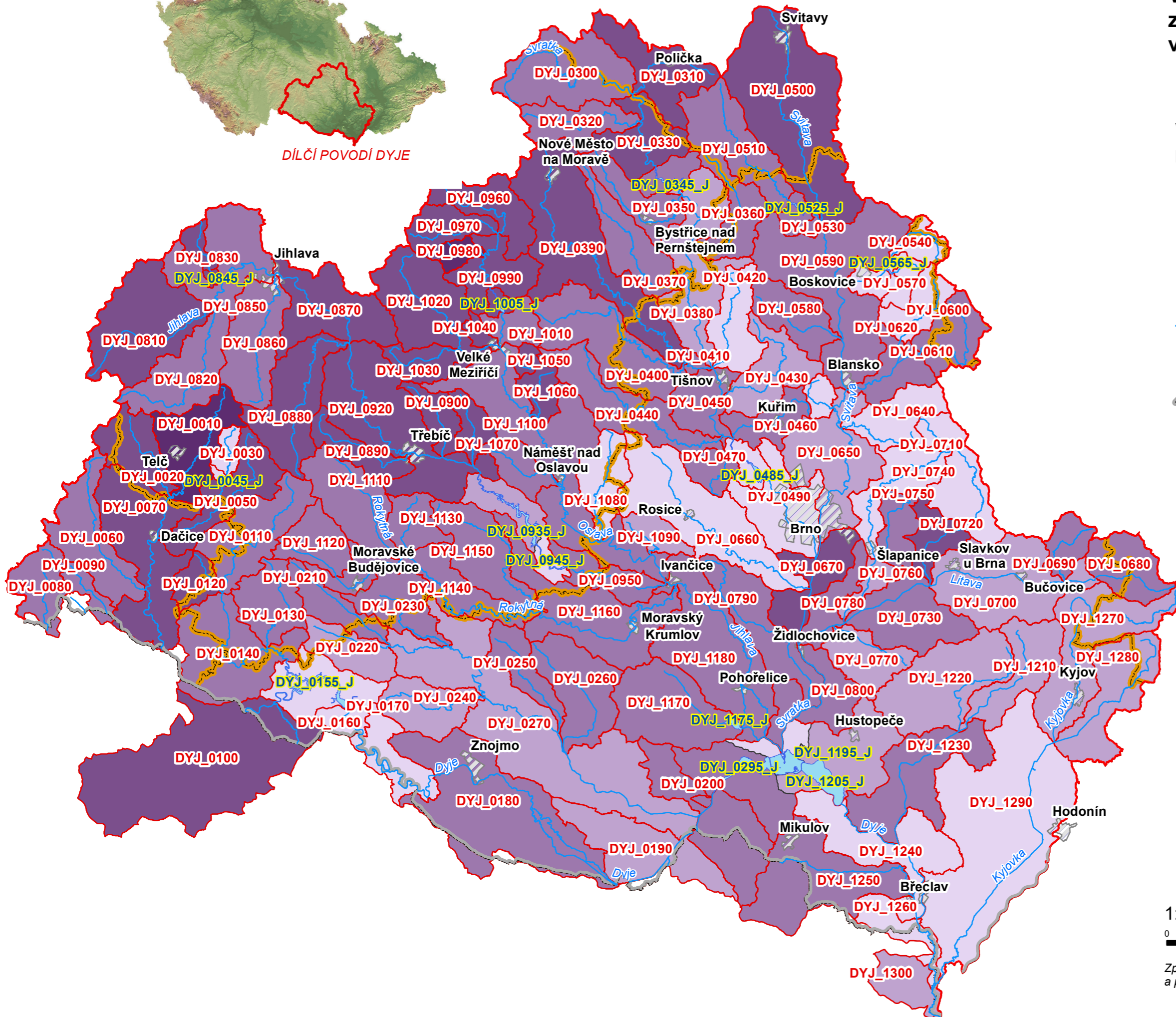
Mapa II.1.2e Vstup mimoerozního fosforu ze zemědělství v povodí/mezipovodí vodního útvaru

Legenda

Vstup mimoerozního fosforu ze zemědělství

[kg/km² za rok]

- méně než 0,50
- 0,51 - 1,00
- 1,01 - 3,00
- 3,01 - 5,00
- 5,01 a více
- vodní útvar kategorie "řeka"
- vodní útvar kategorie "jezero"
- hranice povodí VÚ
- hranice ČR
- hranice kraje
- hranice dílčího povodí
- obec s rozšířenou působností
- DYJ_0360 ID vodního útvaru kategorie "řeka"
- DYJ_0485_J ID vodního útvaru kategorie "jezero"



1:500 000



Zpracovalo Povodí Moravy, s.p., z vlastních podkladů
a podkladů ÚV T.G.M., v.v.i. a ARCDATA PRAHA s.r.o.