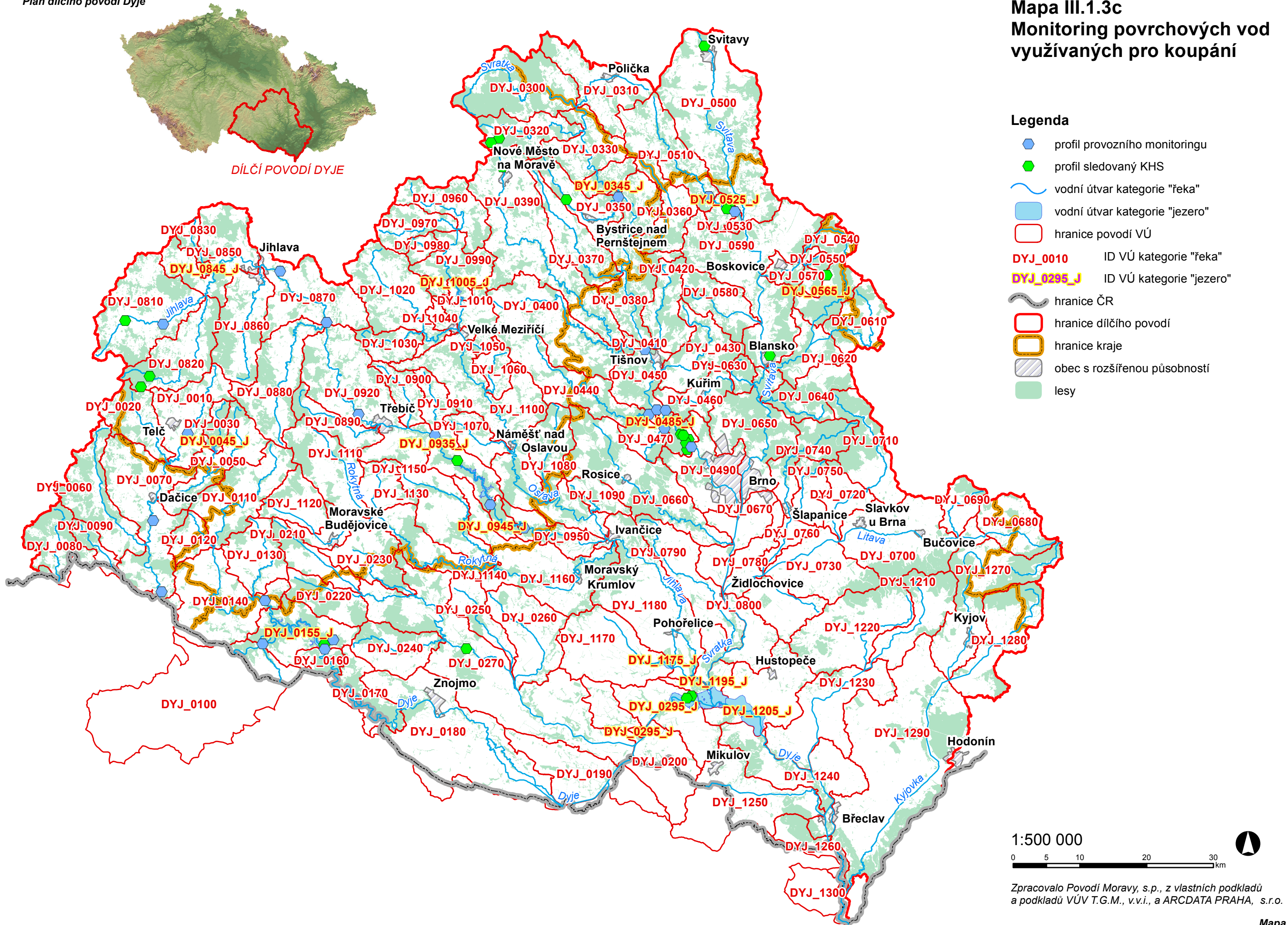
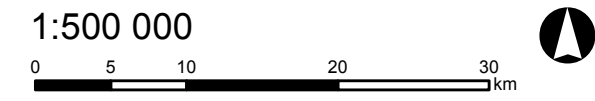


Mapa III.1.3c Monitoring povrchových vod využívaných pro koupání



DÍLČÍ POVODÍ DYJE

- Legenda**
- ◆ profil provozního monitoringu
 - profil sledovaný KHS
 - ~ vodní útvar kategorie "řeka"
 - vodní útvar kategorie "jezero"
 - hranice povodí VÚ
 - DYJ_0010 ID VÚ kategorie "řeka"
 - DYJ_0295_J ID VÚ kategorie "jezero"
 - hranice ČR
 - hranice dílčího povodí
 - hranice kraje
 - obec s rozšířenou působností
 - lesy



Zpracovalo Povodí Moravy, s.p., z vlastních podkladů
a podkladů ÚÚV T.G.M., v.v.i., a ARCDATA PRAHA, s.r.o.