


DÍLČÍ POVODÍ DYJE

Mapa III.2.2a Chemický stav útvarů podzemních vod a identifikace útvarů podzemních vod s výrazným vzestupným trendem znečišťujících látek

Legenda


celkový chemický stav

útvary podzemních vod - svrchní vrstva (16430)

 nevhovující


útvary podzemních vod - základní vrstva (65603)


 dobrý


 nevhovující


Trend chemického stavu


 vzestupný trend

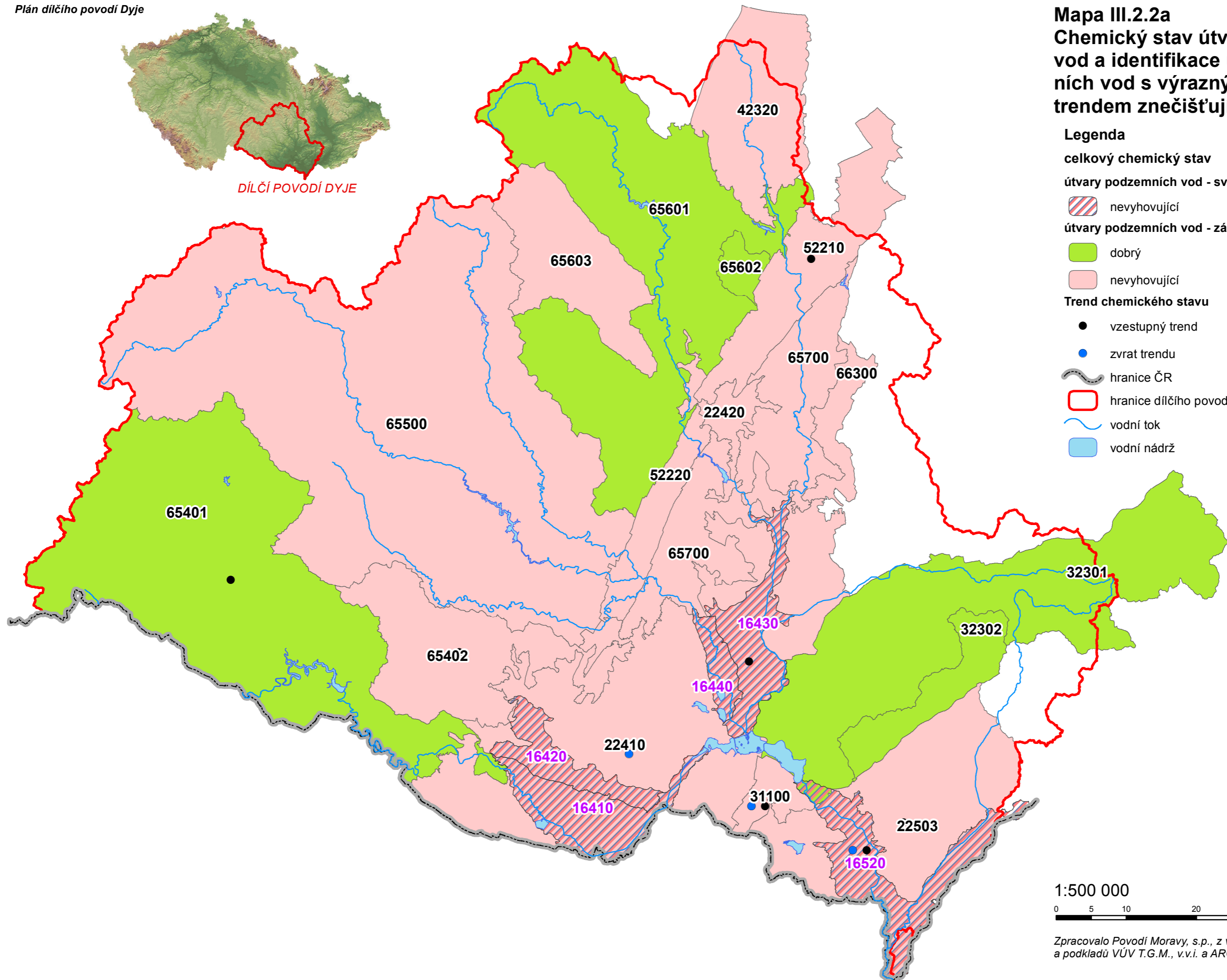
 zvrát trendu

 hranice ČR

 hranice dílčího povodí

 vodní tok

 vodní nádrž



1:500 000



Zpracovalo Povodí Moravy, s.p., z vlastních podkladů
a podkladů VÚV T.G.M., v.v.i. a ARCDATA PRAHA s.r.o.