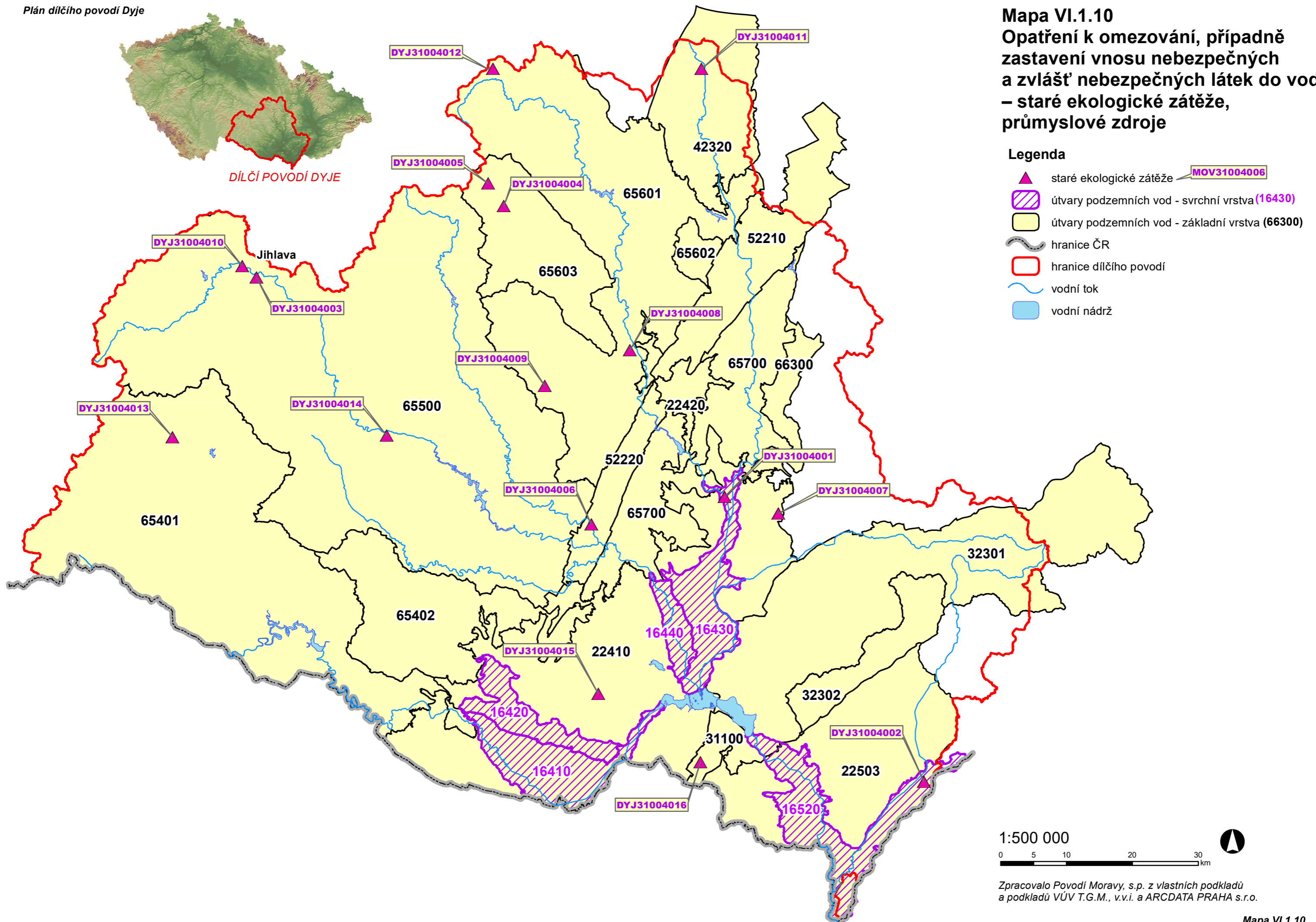


Mapa VI.1.10 Opatření k omezování, případně zastavení vnosu nebezpečných a zvláště nebezpečných látek do vod – staré ekologické zátěže, průmyslové zdroje



- Legenda**
- ▲ staré ekologické zátěže (MOV31004006)
 - ▨ útvary podzemních vod - svrchní vrstva (16430)
 - útvary podzemních vod - základní vrstva (66300)
 - hranice ČR
 - ▭ hranice dílčího povodí
 - vodní tok
 - vodní nádrž

1:500 000
0 5 10 20 30 km

Zpracovalo Povodí Moravy, s.p. z vlastních podkladů a podkladů VÚV T.G.M., v.v.i. a ARCDATA PRAHA s.r.o.