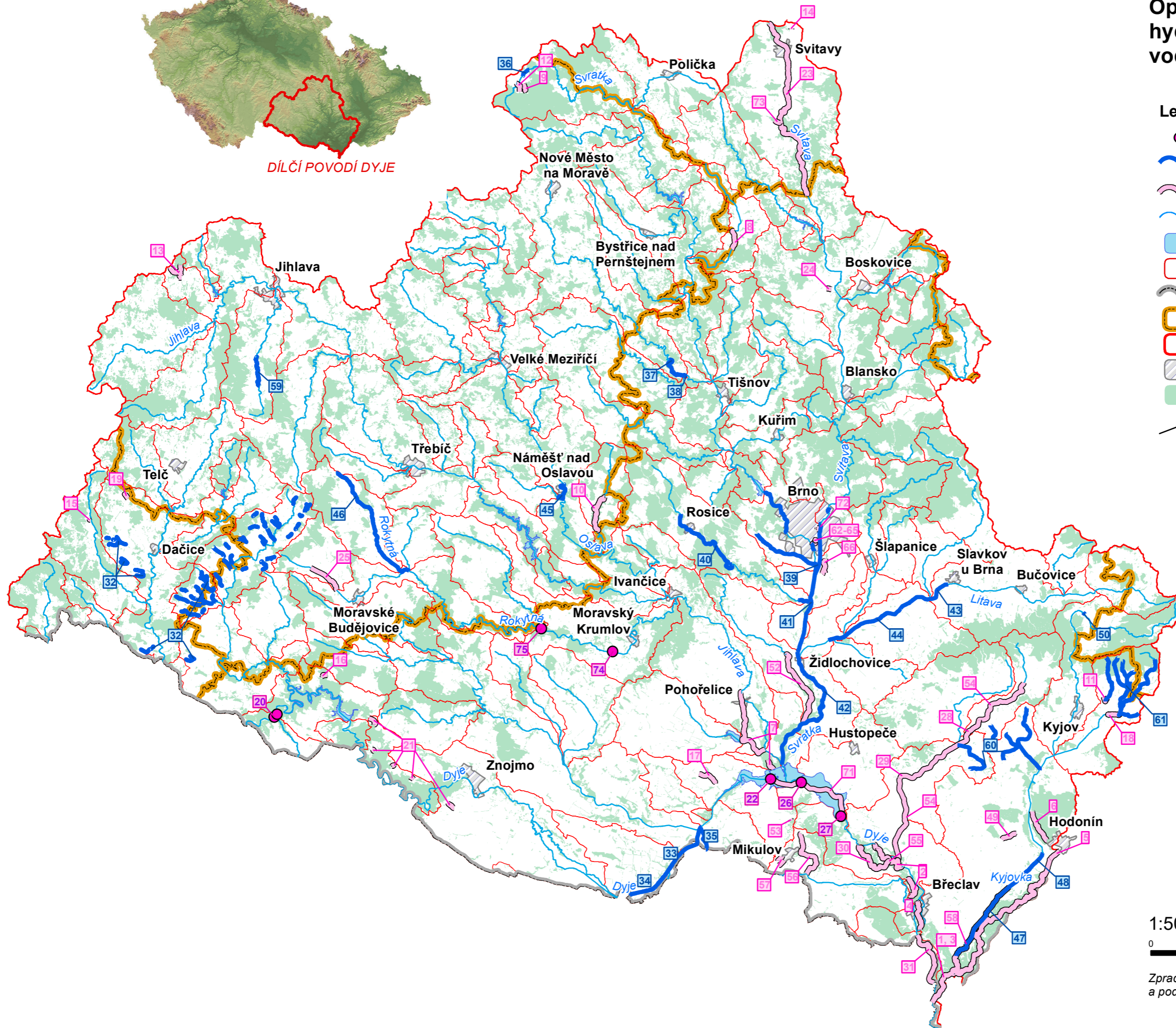
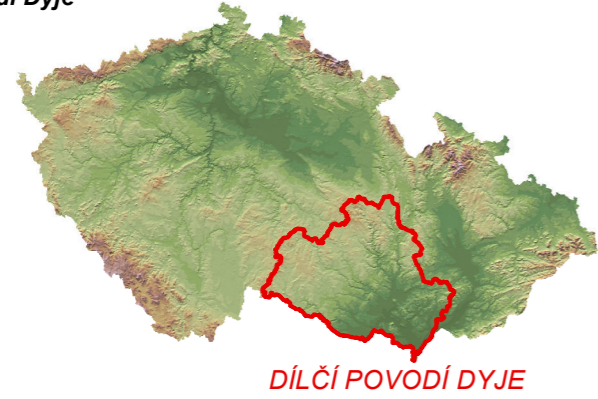
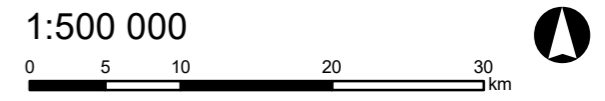


Mapa VI.1.12 Opatření k zajištění odpovídajících hydromorfologických podmínek vodních útvarů



- Legenda**
- odstranění migračních překážek 20
 - ~ přírodě blízká protipovodňová opatření 40
 - ~ revitalizace vodních toků 20
 - ~ vodní tok
 - vodní nádrž
 - hranice povodí VÚ
 - hranice ČR
 - hranice kraje
 - hranice dílčího povodí
 - obec s rozšířenou působností
 - lesy
 - xy číslo opatření v kapitole plánu povodí



Zpracovalo Povodí Moravy, s.p. z vlastních podkladů
a podkladů VÚV T.G.M., v.v.i. a ARCDATA PRAHA s.r.o.