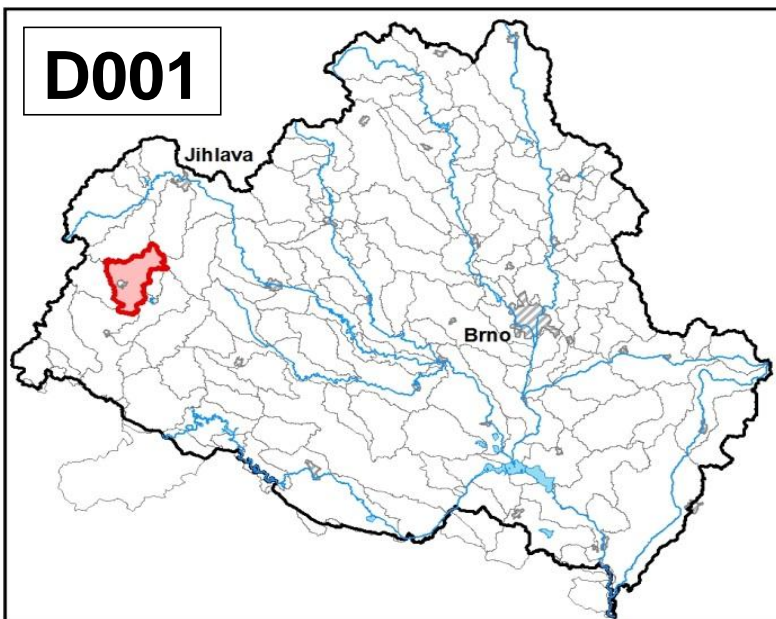


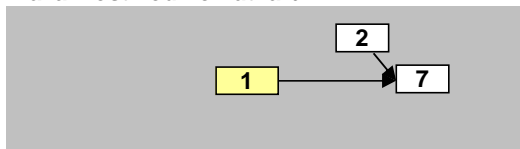
Průvodní list útvaru povrchových vod Plánu dílčího povodí Dyje 2016 - 2021

Moravská Dyje od pramene po tok Myslůvka		Pracovní číslo VÚ	D001
Kraj (kraje)	Vysočina	ID VÚ	DYJ_0010
Vodoprávní úřad (úřady)	Jihlava, Telč	ČHP	4-14-01-009
		Počet obyvatel:	7 748
		Kategorie	řeka
		Typ	3-2-1-2
		Úmoří	Černé moře
		Nadmořská výška	200 – 500
		Geologický typ	krystalinikum a vulkanity
		Řád Strahlera	řičky (řád 4.-6.)
		Plocha povodí km ²	97,38
		Délka páteř. toku [km]	24,20
		Staničení páteř. toku	31,7 - 55,9
		Povodí vodárenské nádrže	ne
		Povodí - koupací vody	ano
		Rybné vody	Kaprové

1. Charakteristika vodního útvaru

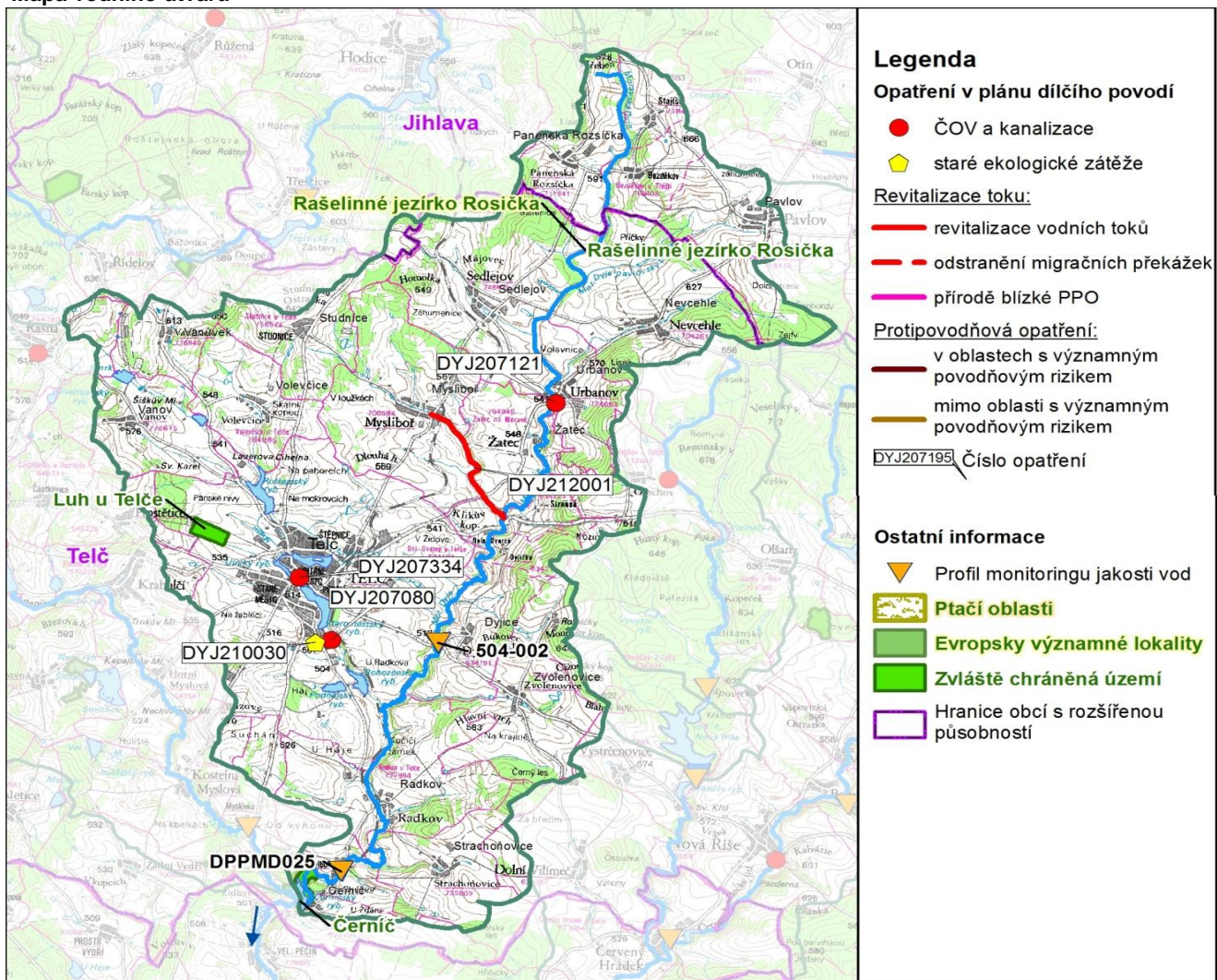


Návaznost vodních útvarů



Hydrologické charakteristiky uzavěrového profilu (neověřená data) [m ³ /s]	Q _a	0,591
	Q _{330d}	0,091
	Q ₁	9,92
	Q ₁₀₀	23,7

Mapa vodního útvaru



Využití území		
Popis	%	km ²
Umělé přetvořené plochy	5,2	5,0
Orná půda	61,0	59,4
Trvalé plodiny	0,0	0,0
Travní porosty	3,7	3,6
Smišené zemědělské oblasti	16,4	16,0
Les, polopřírodní vegetace	13,4	13,1
Mokřady	0,0	0,0
Vody	0,3	0,3

2. Chráněná území vázaná na vodní prostředí

ID	Název CHÚ	Druh
CZ0613328	Rašelinné jezírko Rosička	EVL
831	Rašelinné jezírko Rosička	PP
834	Luh u Telče	PR
2453	Černič	PP

*) EVL - evropsky významná lokalita, PO - ptačí oblast
PP - přírodní památka, PR - přírodní rezervace

3. Užívání vody (stav z VH bilance roku 2012)

Odběry vody povrchové				
Odvětví	Skutečné		Povolené	Počet odb.
	tis.m ³ /rok	l/s	tis.m ³ /rok	
vodovody				
zeměděl.				
energetika				
průmysl				
ostatní	31,2	1,0	55,6	2
celkem	31,2	1,0	55,6	2
Výčet odběrů				
Vodní tok	Účel *	l/s		
CZ GOLF (EXELENTE - závl. golf. hřiště)	bezejmenný	J	0,5	
CZ GOLF - golfový areál Šiškův mlýn	Telčský p.	J	0,5	

Vypouštění vod				
Odvětví	Skutečné		Povolené	Počet vyp.
	tis.m ³ /rok	l/s	tis.m ³ /rok	
komunální	681,7	21,6	970,1	3
zeměděl.				
energetika				
průmysl				
ostatní				
celkem	681,7	21,6	970,1	3
Výčet vypouštění				
Vodní tok	Typ *	l/s		
VAS Jihlava - Telč ČOV	Telčský p.	K	21,1	
Obec Radkov VK	Moravská D	K	0,3	
Obec Myslboř VK	Votavice	K	0,2	

* V - veřejné vodovody, K - komunální vypouštění, Z - zemědělství, E - energetika, P - průmysl, J - ostatní

Odběry vody podzemní				
Odvětví	Skutečné		Povolené	Počet odb.
	tis.m ³ /rok	l/s	tis.m ³ /rok	
vodáren.	16,5	0,5	25,0	1
ostatní	26,4	0,8	38,8	3
celkem	42,9	1,4	63,8	4
Významné odběry				
Místo	Účel *	l/s		
VS Podýjí - Radkov, vrt	Radkov u T	V	0,5	
ZD Telč - stf. Štěpnice	Telč	J	0,4	
AGRO Stonařov - Pavlov	Pavlov u St	J	0,2	
SELMA - Pavlov	Pavlov u St	J	0,2	

Bodové znečištění - souhrnné údaje [t/rok]				
BSK ₅	CHSK _{Cr}	N-NH ₄	N _{anorg}	P _{celk.}
3,928	21,205	0,997	0,000	0,997

Plošné znečištění	
Celkový dusík od hospodářských zvířat [kg/ha/rok]	11,87
Podíl plochy zranitelných oblastí [%]	85,6
Podíl odvodněných zemědělských ploch [%]	18,0
Podíl intenzivně využívané zemědělské půdy [%]	60,5
Vstup celk. fosforu (mimoerozní) [kg/km ² /rok]	5,54
Vstup erozního sedimentu [t/ha za rok]	0,59

Významná akumulace vody			
Nádrž	Vodní tok	Obj. [mil.m ³]	Odběr [mil.m ³ /r]

Významný převod vody	
Název	Kapacita [m ³ /s]

Hydromorfologické ukazatele								
Vodní tok (správce *)	Délka [km]	Počet překážek	(z toho s rybochodem)	Vzdouvání	Zpevnění břehů a koryta	Podélné hráze	Zastavěná území	Zatrubnění
					Celkové délky [km]			
Moravská Dyje (PM)	18,4	9	0	1,5	9,5	0,0	0,0	0,0

*) PM - Povodí Moravy, s.p., LČR - Lesy České republiky, s.p.

4. Monitoring jakosti povrchových vod v období 2010 - 2016

Kód profilu	Vodní tok	Název	Reprezentativní	Monitoring zranit. oblastí	Poznámka
504-002	Moravská Dyje	Telč	ne	ano	
DPPMD025	Moravská Dyje	nad Myslůvkou	ano	ano	

5. Hodnocení stavu vodního útvaru

Profily použité pro hodnocení		
Kód profilu	Tok	Název
DPPMD025	Moravská Dyje	nad Myslůvkou

Silně ovlivněný vodní útvar	
HMWB	Důvody vymezení
ne	-

Ekologický stav/potenciál

FYZIKÁLNĚ-CHEMICKÉ SLOŽKY		BIOLOGICKÉ SLOŽKY				
V.F-CH.L.	SPECIF. ZNEČ. L.	MZB	FYTOBENTOS	FP	MAKROFYTA	RYBY
střední	dobrý	poškozený	-	-	neklasifikováno	-
střední		poškozený				
poškozený						
N-NO ₃ , Pcelk.		Vytvřlivky: V.F-CH.L. - všeobecné fyzikálně-chemické látky SPECIF. ZNEČ. L. - specifické znečišťující látky MZB - makrozoobentos FP - fytoplankton nedosažení DS - nedosažení dobrého stavu HMWB - silně ovlivněný vodní útvar				

Chemický stav

dobrý

Celkový stav VU

Ekol. stav/potenciál	Chemický stav
poškozený	dobrý
Celkový stav	
nevyhovující	

Cíle - ukazatele způsobující nedosažení dobrého stavu

Ukazatel	Statistická veličina	Jednotka	Limitní hodnota	Naměřená hodnota	Index nesouladu	Typ výjimky	Odhad stavu k roku 2021
N-NO ₃	medián	mg/l	4,5	4,63	1,0	prodloužení lhůt	dobrý
makrozoobentos						prodloužení lhůt	střední

Vytvřlivky: Index nesouladu - poměr naměřené a limitní hodnoty

6. Stav protipovodňové ochrany

Oblasti s významnými povodňovými riziky

Agreg. úsek	Vodní tok (ID úseku)	Úsek	Říční km	Obce v nepřijatelném riziku

Zastavěná území nechráněná nebo nedostatečně chráněná před povodněmi

Vodní tok	Místo, lokalita	ID obce	Stávající stupeň ochrany Qn	Správce toku
Moravská Dyje	Černíč	587001	<Q100	Povodí Moravy, s.p.
Moravská Dyje	Dyjice	587109	<Q100	Povodí Moravy, s.p.
Moravská Dyje	Urbanov	588067	<Q100	Povodí Moravy, s.p.
Moravská Dyje	Žatec	588270	<Q100	Povodí Moravy, s.p.

Místa omezující průtočnost vodních toků

Vodní tok	Říční km	Obec, lokalita	Komentář

7. Návrh opatření ve vodním útvaru

Opatření k dosažení cílů ochrany vod jako složky životního prostředí			
Kanalizace a ČOV (opatření typu A, kap. VI.1.7)			
ID opatření	Název opatření	Prog. opatř.	Poznámka
DYJ207121	Urbanov, ČOV a kanalizace Urbanov	ostatní	
DYJ207334	Telč, Aktualizace generelu odvodnění města Telč	program	
DYJ207080	Telč, ČOV Telč - intenzifikace kalové koncovky	ostatní	

Staré ekologické zátěže (opatření typu A, kap. VI.1.10)					
ID opatření	Název opatření	Katastr	Obec	Prog. opatř.	SEKM ID
DYJ210030	SEZ - Bývalá provozovna ČSAD Brno	Telč	Telč	ostatní	65546001

Revitalizace vodních toků a odstraňování migračních překážek (opatření typu A, kap. VI.1.12)				
ID opatření	Název opatření	Nositel*	Prog. opatř.	Způsob financování
DYJ212001	Votavice, Revitalizace Votavice včetně nivy (ř. km 0,500 - 2,400) (DY110029)	PM	ostatní	-

) PM - Povodí Moravy, s.p., LČR - Lesy České republiky, s.p.

Opatření typu B			
ID opatření	Název opatření	Prog.opatř.	Kapitola
DYJ203109	Omezení obsahu fosforu ve vybraných útvarech povrchových vod v povodí vodárenských nádrží	program	VI.1.3
DYJ204001	Omezení obsahu fosforu ve vybraných útvarech povrchových vod v povodí koupacích vod	program	VI.1.4
DYJ207501	Správné postupy v oblasti ochrany vod jako složky životního prostředí	program	VI.1.7
DYJ212501	Revitalizace vodních toků	program	VI.1.12
DYJ212502	Migrační prostupnost vodních toků	program	VI.1.12
DYJ215004	Podpora retenční a infiltrační schopnosti půd, omezení povrchového odtoku a jeho přeměna na podzemní, redukce nevhodně odvodněných pozemků	program	VI.1.15
DYJ216501	Správné postupy v oblasti vodohospodářských služeb	program	VI.1.16
DYJ218503	Záplavová území	-	VI.1.18
DYJ220501	Průzkumný monitoring	program	VI.2

Opatření na úseku ochrany před povodněmi (opatření typu A, kap. VI.1.17 a VI.1.18)				
ID opatření	Název opatření	Nositel*	Ř. km	Způsob financování

) PM - Povodí Moravy, s.p., LČR - Lesy České republiky, s.p.

Plánované komplexní pozemkové úpravy			
Katastrální území	Obec	Pozemkový úřad	Plocha KPÚ [ha]

8. Odhad dopadu opatření k r. 2021 na ekologický a chemický stav

Ekol. stav/potenciál	Chemický stav
poškozený potenciál	dobry stav

Poznámky k navrhovaným opatřením: