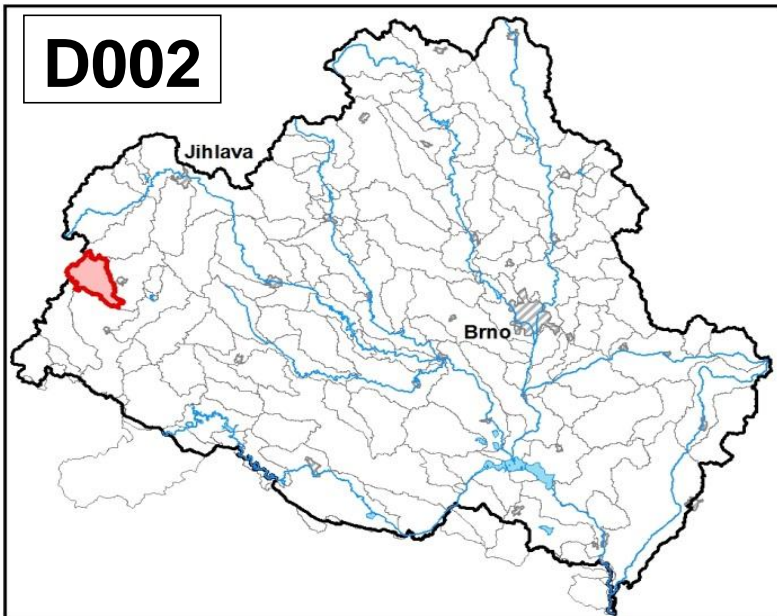


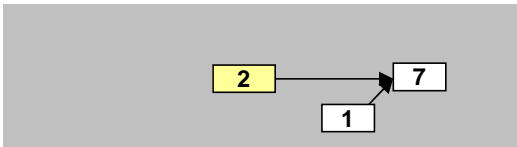
Průvodní list útvaru povrchových vod Plánu dílčího povodí Dyje 2016 - 2021

Myslůvka od pramene po ústí do toku Moravská Dyje		Pracovní číslo VÚ	D002
Kraj (kraje)	Vysočina	ID VÚ	DYJ_0020
Vodoprávní úřad (úřady)	Jihlava, Telč, Dačice	ČHP	4-14-01-019
		Počet obyvatel:	2 503
		Kategorie	řeka
		Typ	3-2-1-2
		Úmoří	Černé moře
		Nadmořská výška	200 – 500
		Geologický typ	krystalinikum a vulkanity
		Řád Strahlera	řičky (řád 4.-6.)
		Plocha povodí km ²	66,97
		Délka páteř. toku [km]	18,00
		Staničení páteř. toku	0,0 - 18,0
		Povodí vodárenské nádrže	ne
		Povodí - koupací vody	ano
		Rybné vody	kaprové

1. Charakteristika vodního útvaru

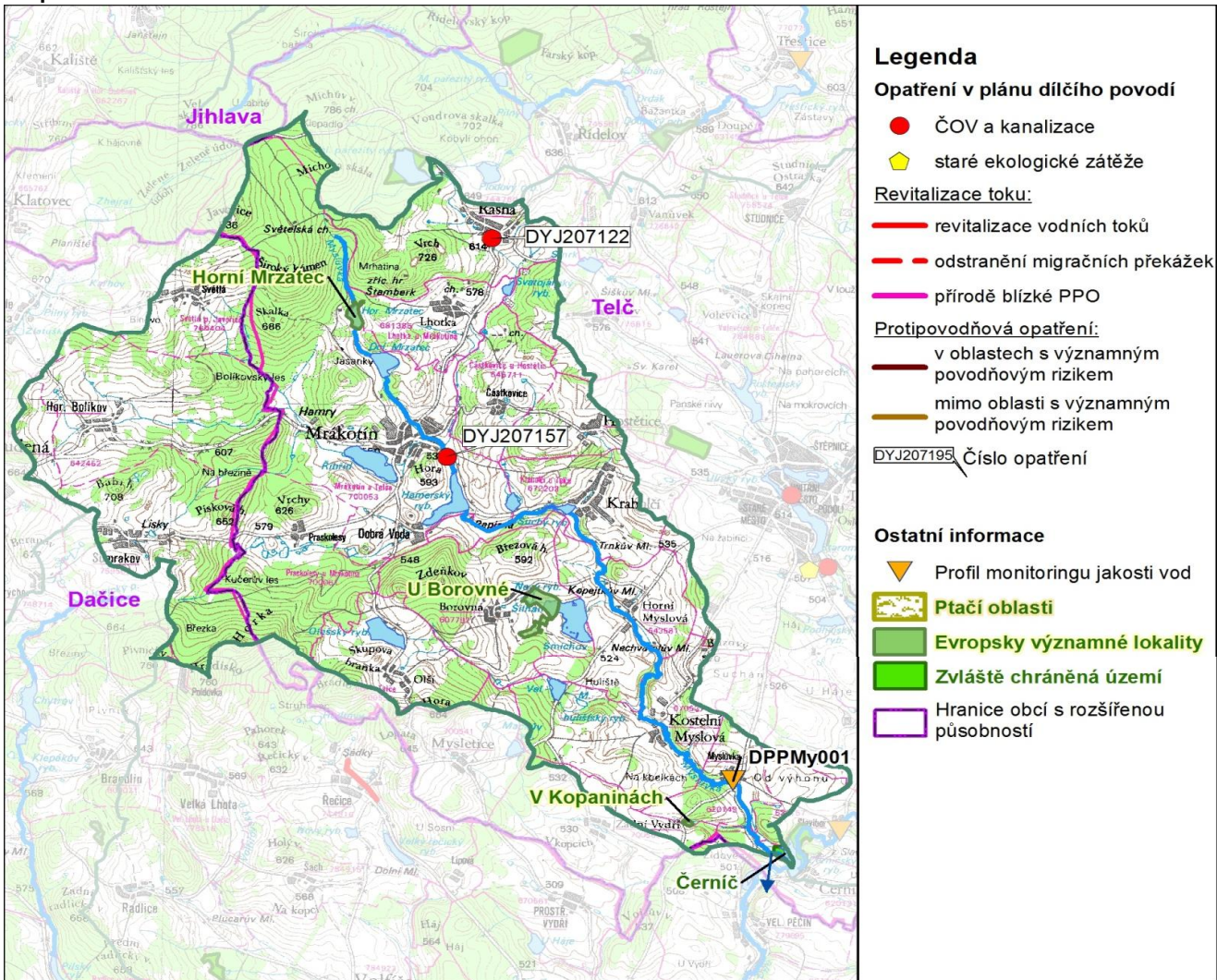


Návaznost vodních útvarů



Hydrologické charakteristiky uzávěrového profilu (neověřená data) [m ³ /s]	Q _a	0,406
	Q _{330d}	0,063
	Q ₁	6,82
	Q ₁₀₀	16,3

Mapa vodního útvaru



Využití území			
Popis	%	km ²	
Umělé přetvořené plochy	1,6	1,1	
Orná půda	26,1	17,5	
Trvalé plodiny	0,0	0,0	
Travní porosty	12,9	8,7	
Smišené zemědělské oblasti	22,2	14,9	
Les, polopřírodní vegetace	36,4	24,4	
Mokřady	0,0	0,0	
Vody	0,8	0,5	

2. Chráněná území vázaná na vodní prostředí

ID	Název CHÚ	Druh
CZ0610029	Horní Mrzatec	EVL
CZ0613335	U Borovné	EVL
CZ0613336	V Kopaninách	EVL
2453	Černič	PP

*) EVL - evropsky významná lokalita, PO - ptačí oblast

PP - přírodní památka, PR - přírodní rezervace

3. Užívání vody (stav z VH bilance roku 2012)

Odběry vody povrchové				
Odvětví	Skutečné		Povolené	Počet odb.
	tis.m ³ /rok	l/s	tis.m ³ /rok	
vodovody				
zeměděl.				
energetika				
průmysl				
ostatní				
celkem	0,0	0,0	0,0	0
Výčet odběrů				
Vodní tok		Účel *	l/s	

Vypouštění vod				
Odvětví	Skutečné		Povolené	Počet vyp.
	tis.m ³ /rok	l/s	tis.m ³ /rok	
komunální	63,2	2,0	93,2	3
zeměděl.				
energetika				
průmysl	162,6	5,2	420,0	1
ostatní				
celkem	225,8	7,2	513,2	4
Výčet vypouštění				
Vodní tok		Typ *	l/s	
Masozávod Krahulčí	Myslůvka	P	5,2	
Městys Mrákotín ČOV	Myslůvka	K	1,1	
Obec Krahulčí VK	Myslůvka	K	0,6	
Obec Řásná VK	Částkovický	K	0,3	

* V - veřejné vodovody, K - komunální vypouštění, Z - zemědělství, E - energetika, P - průmysl, J - ostatní

Odběry vody podzemní				
Odvětví	Skutečné		Povolené	Počet odb.
	tis.m ³ /rok	l/s	tis.m ³ /rok	
vodáren.	144,2	4,6	272,8	2
ostatní	19,2	0,6	34,7	1
celkem	163,4	5,2	307,5	3
Významné odběry				
Místo		Účel *	l/s	
Městys Mrákotín - pram. Lhotka (Mrá)	Mrákotín u	V	2,3	
Městys Mrákotín - pram. Světlá a Bol	Světlá pod	V	2,2	
SELMA -Telč (Horní Myslová)	Horní Mysl	J	0,6	

Bodové znečištění - souhrnné údaje [t/rok]				
BSK ₅	CHSK _{Cr}	N-NH ₄	N _{anorg}	P _{celk.}
2,219	8,549	0,897	2,038	0,925

Plošné znečištění	
Celkový dusík od hospodářských zvířat [kg/ha/rok]	4,01
Podíl plochy zranitelných oblastí [%]	13,4
Podíl odvodněných zemědělských ploch [%]	20,9
Podíl intenzivně využívané zemědělské půdy [%]	29,8
Vstup celk. fosforu (mimoerozní) [kg/km ² /rok]	4,43
Vstup erozního sedimentu [t/ha za rok]	0,35

Významná akumulace vody			
Nádrž	Vodní tok	Obj. [mil.m ³]	Odběr [mil.m ³ /r]

Významný převod vody	
Název	Kapacita [m ³ /s]

Hydromorfologické ukazatele								
Vodní tok (správce *)	Délka [km]	Počet překážek	(z toho s rybochodem)	Vzdouvání	Zpevnění břehů a koryta	Podélné hráze	Zastavěná území	Zatrubnění
Myslůvka (PM)	18,0	17	0	3,2	1,9	0,0	0,0	0,0

*) PM - Povodí Moravy, s.p., LČR - Lesy České republiky, s.p.

4. Monitoring jakosti povrchových vod v období 2010 - 2016

Kód profilu	Vodní tok	Název	Reprezentativní	Monitoring zranit. oblastí	Poznámka
DPPMy001	Myslůvka	Myslůvka	ano	ano	

5. Hodnocení stavu vodního útvaru

Profily použité pro hodnocení		
Kód profilu	Tok	Název
DPPMy001	Myslůvka	Myslůvka

Silně ovlivněný vodní útvar	
HMWB	Důvody vymezení
ne	-

Ekologický stav/potenciál						
FYZIKÁLNĚ-CHEMICKÉ SLOŽKY			BIOLOGICKÉ SLOŽKY			
V.F-CH.L.	SPECIF. ZNEČ. L.	MZB	FYTOBENTOS	FP	MAKROFYTA	RYBY
střední	dobrý	střední	-	-	neklasifikováno	-
střední		střední				
střední						
Pcelk.		Vyvětlivky: V.F-CH.L. - všeobecné fyzikálně-chemické látky SPECIF. ZNEČ. L. - specifické znečišťující látky MZB - makrozoobentos FP - fytoplankton nedosažení DS - nedosažení dobrého stavu HMWB - silně ovlivněný vodní útvar				

Chemický stav
dobrý

Celkový stav VU	
Ekol. stav/potenciál	Chemický stav
střední	dobrý
Celkový stav	
nevyhovující	

Cíle - ukazatele způsobující nedosažení dobrého stavu							
Ukazatel	Statistická veličina	Jednotka	Limitní hodnota	Naměřená hodnota	Index nesouladu	Typ výjimky	Odhad stavu k roku 2021
P _{celk.}	medián	mg/l	0,15	0,29	1,9	prodloužení lhůt	střední
makrozoobentos						prodloužení lhůt	střední

Vyvětlivky: Index nesouladu - poměr naměřené a limitní hodnoty

6. Stav protipovodňové ochrany

Oblasti s významnými povodňovými riziky				
Agreg. úsek	Vodní tok (ID úseku)	Úsek	Říční km	Obce v nepřijatelném riziku

Zastavěná území nechráněná nebo nedostatečně chráněná před povodněmi				
Vodní tok	Místo, lokalita	ID obce	Stávající stupeň ochrany Qn	Správce toku
Myslůvka	Horní Myslová	587206	<Q100	Povodí Moravy, s.p.
Myslůvka	Kostelní Myslová	587419	<Q100	Povodí Moravy, s.p.
Myslůvka	Krahulčí	587435	<Q100	Povodí Moravy, s.p.
Myslůvka	Mrákotín	587541	<Q100	Povodí Moravy, s.p.

Místa omezující průtočnost vodních toků			
Vodní tok	Říční km	Obec, lokalita	Komentář

7. Návrh opatření ve vodním útvaru

Opatření k dosažení cílů ochrany vod jako složky životního prostředí			
Kanalizace a ČOV (opatření typu A, kap. VI.1.7)			
ID opatření	Název opatření	Prog. opatř.	Poznámka
DYJ207122	Řásná, Biologické rybníky Řásná	program	
DYJ207157	Mrákotín, ČOV Mrákotín - optimalizace kalového hospodářství	ostatní	

Staré ekologické zátěže (opatření typu A, kap. VI.1.10)					
ID opatření	Název opatření	Katastr	Obec	Prog. opatř.	SEKM ID

Revitalizace vodních toků a odstraňování migračních překážek (opatření typu A, kap. VI.1.12)				
ID opatření	Název opatření	Nositel*	Prog. opatř.	Způsob financování

) PM - Povodí Moravy, s.p., LČR - Lesy České republiky, s.p.

Opatření typu B			
ID opatření	Název opatření	Prog.opatř.	Kapitola
DYJ203109	Omezení obsahu fosforu ve vybraných útvarech povrchových vod v povodí vodárenských nádrží	program	VI.1.3
DYJ204001	Omezení obsahu fosforu ve vybraných útvarech povrchových vod v povodí koupacích vod	program	VI.1.4
DYJ205001	Opatření pro regulaci odběrů a vzdouvání (DY100175))	program	VI.1.5
DYJ207501	Správné postupy v oblasti ochrany vod jako složky životního prostředí	program	VI.1.7
DYJ212501	Revitalizace vodních toků	program	VI.1.12
DYJ212502	Migrační prostupnost vodních toků	program	VI.1.12
DYJ215004	Podpora retenční a infiltrační schopnosti půd, omezení povrchového odtoku a jeho přeměna na podzemní, redukce nevhodně odvodněných pozemků	program	VI.1.15
DYJ216501	Správné postupy v oblasti vodohospodářských služeb	program	VI.1.16
DYJ218503	Záplavová území	-	VI.1.18
DYJ220501	Průzkumný monitoring	program	VI.2

Opatření na úseku ochrany před povodněmi (opatření typu A, kap. VI.1.17 a VI.1.18)				
ID opatření	Název opatření	Nositel*	Ř. km	Způsob financování

) PM - Povodí Moravy, s.p., LČR - Lesy České republiky, s.p.

Plánované komplexní pozemkové úpravy			
Katastrální území	Obec	Pozemkový úřad	Plocha KPÚ [ha]

8. Odhad dopadu opatření k r. 2021 na ekologický a chemický stav

Ekol. stav/potenciál	Chemický stav
střední stav	dobry stav

Poznámky k navrhovaným opatřením: