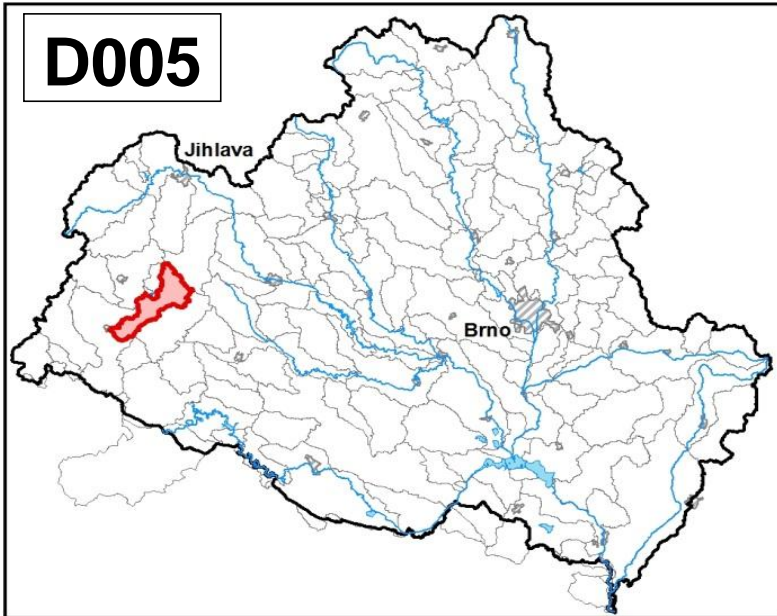


Vápovka od pramene po ústí do toku Moravská Dyje, včetně toku Řečice (OIšanský potok) od hráze nádrže Nová Říše

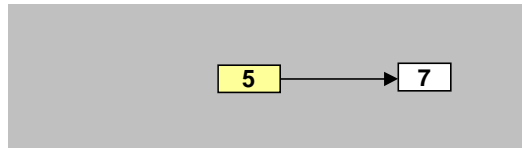
Kraj (kraje)	Jihočeský, Vysočina
Vodoprávní úřad (úřady)	Telč, Dačice, Jihlava, Třebíč, Moravské Budějovice

Pracovní číslo VÚ	D005
ID VÚ	DYJ_0050
ČHP	4-14-01-033
Počet obyvatel:	3 983
Kategorie	řeka
Typ	3-2-1-2
Úmoří	Černé moře
Nadmořská výška	200 – 500
Geologický typ	krystalinikum a vulkanity
Řád Strahlera	říčky (řád 4.-6.)
Plocha povodí km ²	86,51
Délka páteř. toku [km]	28,80
Staničení páteř. toku	0,0 - 28,8
Povodí vodárenské nádrže	ne
Povodí - koupací vody	ano
Rybné vody	kaprové

1. Charakteristika vodního útvaru

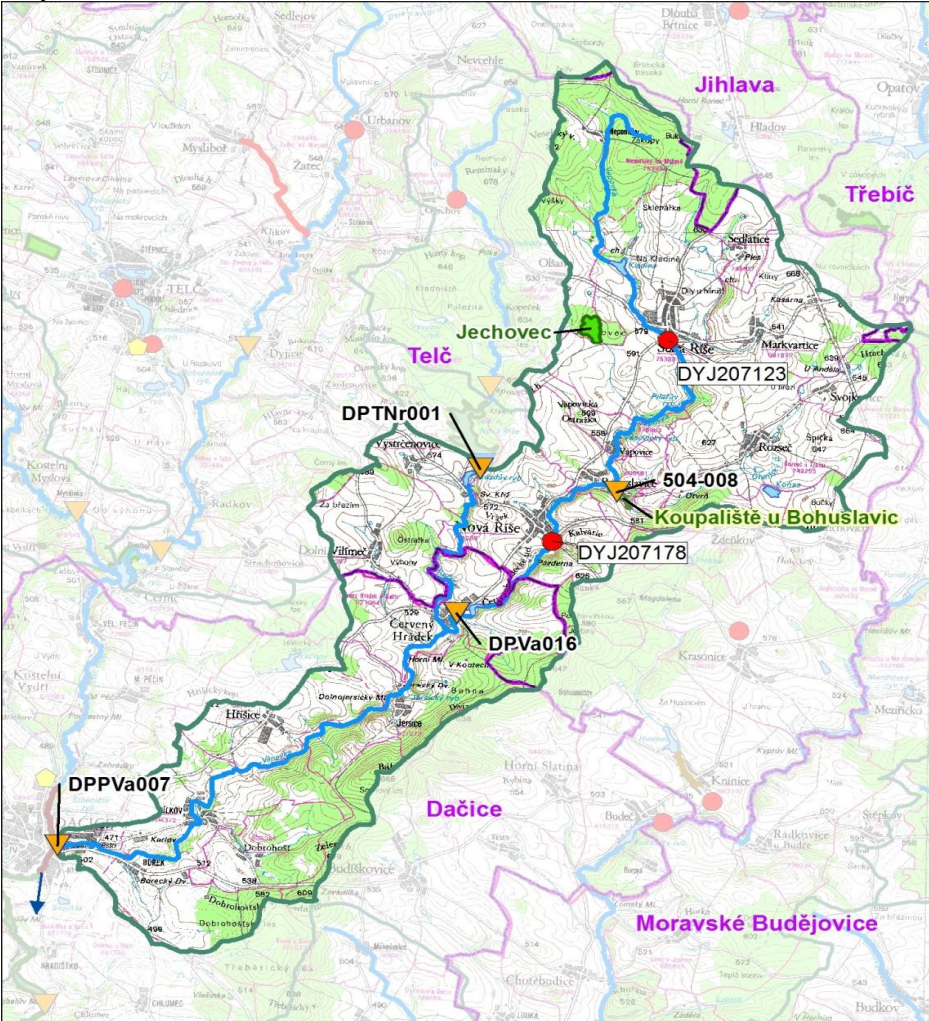


Návaznost vodních útvarů



Hydrologické charakteristiky uzávěrového profilu (neověřená data) [m ³ /s]	Q _a	0,599
	Q _{330d}	0,107
	Q ₁	5,95
	Q ₁₀₀	33,0

Mapa vodního útvaru



Legenda

Opatření v plánu dílčího povodí

- ČOV a kanalizace
- ◆ staré ekologické zátěže
- Revitalizace toku:**
- revitalizace vodních toků
- - - odstranění migračních překážek
- přírodně blízké PPO
- Protipovodňová opatření:**
- v oblastech s významným povodňovým rizikem
- mimo oblasti s významným povodňovým rizikem
- DYJ207195 Číslo opatření

Ostatní informace

- ▼ Profil monitoringu jakosti vod
- Ptačí oblasti
- Evropsky významné lokality
- Zvláště chráněná území
- Hranice obcí s rozšířenou působností

Využití území			
Popis	%	km ²	
Umělé přetvořené plochy	3,5	3,0	
Orná půda	55,0	47,6	
Trvalé plodiny	0,0	0,0	
Travní porosty	2,9	2,5	
Smišené zemědělské oblasti	12,7	10,9	
Les, polopřírodní vegetace	25,9	22,4	
Mokřady	0,0	0,0	
Vody	0,1	0,1	

2. Chráněná území vázaná na vodní prostředí

ID	Název CHÚ	Druh
CZ0613322	Koupaliště u Bohuslavic	EVL
709	Jechovec	PR

*) EVL - evropsky významná lokalita, PO - ptačí oblast
PP - přírodní památka, PR - přírodní rezervace

3. Užívání vody (stav z VH bilance roku 2012)

Odběry vody povrchové				
Odvětví	Skutečné		Povolené	Počet odb.
	tis.m ³ /rok	l/s	tis.m ³ /rok	
vodovody				
zeměděl.				
energetika				
průmysl				
ostatní				
celkem	0,0	0,0	0,0	0
Výčet odběrů				
Vodní tok	Účel *	l/s		

Vypouštění vod				
Odvětví	Skutečné		Povolené	Počet vyp.
	tis.m ³ /rok	l/s	tis.m ³ /rok	
komunální	164,0	5,2	235,1	5
zeměděl.				
energetika				
průmysl				
ostatní				
celkem	164,0	5,2	235,1	5
Výčet vypouštění				
Vodní tok	Typ *	l/s		
VAS Jihlava - ÚV Nová Říše (technol.	Olšanský p.	K	2,4	
Obec Hříšice ČOV	Vápvka	K	0,9	
Městys Stará Říše (součtově V1-V4)	Vápvka	K	0,8	
Městys Nová Říše VK	Vápvka	K	0,8	
Obec Markvartice VK	Markvartický	K	0,4	

* V - veřejné vodovody, K - komunální vypouštění, Z - zemědělství, E - energetika, P - průmysl, J - ostatní

Odběry vody podzemní				
Odvětví	Skutečné		Povolené	Počet odb.
	tis.m ³ /rok	l/s	tis.m ³ /rok	
vodáren.	60,0	1,9	83,5	3
ostatní	30,8	1,0	35,5	2
celkem	90,8	2,9	119,0	5
Významné odběry				
Místo	Účel *	l/s		
Městys Stará Říše	Nepomuky	V	1,2	
ZD Hříšice	Hříšice	J	0,6	
Obec Hříšice - studny K1 a S1	Hříšice	V	0,4	
další 2 odběry			0,6	

Bodové znečištění - souhrnné údaje [t/rok]				
BSK ₅	CHSK _{Cr}	N-NH ₄	N _{anorg}	P _{celk.}
3,340	16,500	0,103	0,159	0,027

Plošné znečištění	
Celkový dusík od hospodářských zvířat [kg/ha/rok]	8,90
Podíl plochy zranitelných oblastí [%]	100,0
Podíl odvodněných zemědělských ploch [%]	25,2
Podíl intenzivně využívané zemědělské půdy [%]	34,4
Vstup celk. fosforu (mimoerozní) [kg/km ² /rok]	4,70
Vstup erozního sedimentu [t/ha za rok]	0,40

Významná akumulace vody			
Nádrž	Vodní tok	Obj. [mil.m ³]	Odběr [mil.m ³ /r]

Významný převod vody	
Název	Kapacita [m ³ /s]

Hydromorfologické ukazatele								
Vodní tok (správce *)	Délka [km]	Počet překážek	(z toho s rybochodem)	Vzdouvání	Zpevnění břehů a koryta	Podélné hráze	Zastavěná území	Zatrubnění
Vápvka, olšanský p. (PM)	25,5	10	0	2,3	9,0	0,0	4,5	0,0

*) PM - Povodí Moravy, s.p., LČR - Lesy České republiky, s.p.

4. Monitoring jakosti povrchových vod v období 2010 - 2016

Kód profilu	Vodní tok	Název	Reprezentativní	Monitoring zranit. oblastí	Poznámka
504-008	Otvrný potok	Bohuslavice	ne	ano	
DPTN001	Řečice (Olšanský potok)	Nová Říše - odtok	ne	ano	
DPVa016	Vápvka	Červený Hrádek	ne	ano	
DPPVa007	Vápvka	Dačice	ano	ano	

5. Hodnocení stavu vodního útvaru

Profily použité pro hodnocení		
Kód profilu	Tok	Název
DPPVa007	Vápovka	Dačice

Silně ovlivněný vodní útvar	
HMWB	Důvody vymezení
ne	-

Ekologický stav/potenciál						
FYZIKÁLNĚ-CHEMICKÉ SLOŽKY			BIOLOGICKÉ SLOŽKY			
V.F-CH.L.	SPECIF. ZNEČ. L.	MZB	FYTOBENTOS	FP	MAKROFYTA	RYBY
střední	dobrý	střední	-	-	-	-
střední		střední				
střední						
N-NO ₃		Využití: V.F-CH.L. - všeobecné fyzikálně-chemické látky SPECIF. ZNEČ. L. - specifické znečišťující látky MZB - makrozoobentos FP - fytoplankton nedosažení DS - nedosažení dobrého stavu HMWB - silně ovlivněný vodní útvar				

Chemický stav
nedosažení DS
nikl, benzo[a]pyren, benzo[ghi]perylen, fluoranten

Celkový stav VU	
Ekol. stav/potenciál	Chemický stav
střední	nedosažení DS
Celkový stav	
nevyhovující	

Cíle - ukazatele způsobující nedosažení dobrého stavu							
Ukazatel	Statistická veličina	Jednotka	Limitní hodnota	Naměřená hodnota	Index nesouladu	Typ výjimky	Odhad stavu k roku 2021
benzo[a]pyren	aritmetický průměr	ug/l	0,00017	0,00	24,5	méně přísné cíle	nevyhovující
benzo[ghi]perylen	maximum	ug/l	0,0082	0,01	1,3	prodloužení lhůt	dobrý
fluoranten	aritmetický průměr	ug/l	0,0063	0,02	3,0	méně přísné cíle	nevyhovující
nikl	aritmetický průměr	ug/l	4	5,05	1,3	prodloužení lhůt	nevyhovující
N-NO ₃	medián	mg/l	4,5	5,03	1,1	prodloužení lhůt	střední
makrozoobentos						prodloužení lhůt	střední

Využití: Index nesouladu - poměr naměřené a limitní hodnoty

6. Stav protipovodňové ochrany

Oblasti s významnými povodňovými riziky				
Agreg. úsek	Vodní tok (ID úseku)	Úsek	Říční km	Obce v nepřijatelném riziku
A01	Vápovka (PM-063)	nad soutokem s Moravskou Dyjí	0,000 - 0,441	Dačice

Zastavěná území nechráněná nebo nedostatečně chráněná před povodněmi				
Vodní tok	Místo, lokalita	ID obce	Stávající stupeň ochrany Qn	Správce toku
Řečice (Olšanský p.)	Červený Hrádek	509116	<Q100	Povodí Moravy, s.p.

Místa omezující průtočnost vodních toků			
Vodní tok	Říční km	Obec, lokalita	Komentář
Vápovka	0,045	Dačice	betonová lávka
Vápovka	0,017	Dačice	nekapacitní železniční ocelový most

7. Návrh opatření ve vodním útvaru

Opatření k dosažení cílů ochrany vod jako složky životního prostředí			
Kanalizace a ČOV (opatření typu A, kap. VI.1.7)			
ID opatření	Název opatření	Prog. opatř.	Poznámka
DYJ207178	Nová Říše, Vybudování kanalizace a ČOV Nová Říše (DY100115)	program	
DYJ207123	Stará Říše, ČOV a kanalizace Stará Říše	program	

Staré ekologické zátěže (opatření typu A, kap. VI.1.10)					
ID opatření	Název opatření	Katastr	Obec	Prog. opatř.	SEKM ID

Revitalizace vodních toků a odstraňování migračních překážek (opatření typu A, kap. VI.1.12)				
ID opatření	Název opatření	Nositel*	Prog. opatř.	Způsob financování

) PM - Povodí Moravy, s.p., LČR - Lesy České republiky, s.p.

Opatření typu B			
ID opatření	Název opatření	Prog.opatř.	Kapitola
DYJ203109	Omezení obsahu fosforu ve vybraných útvarech povrchových vod v povodí vodárenských nádrží	program	VI.1.3
DYJ204001	Omezení obsahu fosforu ve vybraných útvarech povrchových vod v povodí koupacích vod	program	VI.1.4
DYJ207501	Správné postupy v oblasti ochrany vod jako složky životního prostředí	program	VI.1.7
DYJ212501	Revitalizace vodních toků	program	VI.1.12
DYJ212502	Migrační prostupnost vodních toků	program	VI.1.12
DYJ215004	Podpora retenční a infiltrační schopnosti půd, omezení povrchového odtoku a jeho přeměna na podzemní, redukce nevhodně odvodněných pozemků	program	VI.1.15
DYJ216501	Správné postupy v oblasti vodohospodářských služeb	program	VI.1.16
DYJ218503	Záplavová území	-	VI.1.18
DYJ220501	Průzkumný monitoring	program	VI.2

Opatření na úseku ochrany před povodněmi (opatření typu A, kap. VI.1.17 a VI.1.18)				
ID opatření	Název opatření	Nositel*	Ř. km	Způsob financování

) PM - Povodí Moravy, s.p., LČR - Lesy České republiky, s.p.

Plánované komplexní pozemkové úpravy			
Katastrální území	Obec	Pozemkový úřad	Plocha KPÚ [ha]
Bohuslavice	Bohuslavice	Jihlava	376
Želetava	Želetava	Třebíč	1373
Sedlatice	Sedlatice	Jihlava	342

8. Odhad dopadu opatření k r. 2021 na ekologický a chemický stav

Ekol. stav/potenciál	Chemický stav
střední stav	nedosažení dobrého stavu

Poznámky k navrhovaným opatřením:
