

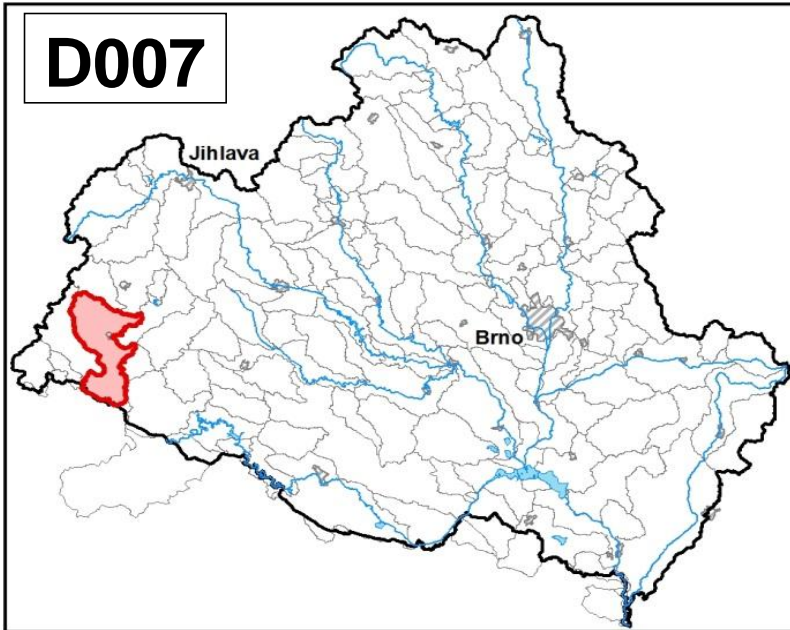
Průvodní list útvaru povrchových vod Plánu dílčího povodí Dyje 2016 - 2021

Moravská Dyje od toku Myslůvka po státní hranici

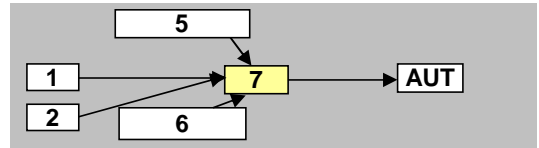
Kraj (kraje)	Jihočeský, Vysočina
Vodoprávní úřad (úřady)	Telč, Dačice, Moravské Budějovice

Pracovní číslo VÚ	D007
ID VÚ	DYJ_0070
ČHP	4-14-01-062
Počet obyvatel:	9 202
Kategorie	řeka
Typ	3-2-1-2
Úmoří	Černé moře
Nadmořská výška	200 – 500
Geologický typ	krystalinikum a vulkanity
Řád Strahlera	řičky (řád 4.-6.)
Plocha povodí km ²	180,75
Délka páteř. toku [km]	31,80
Staničení páteř. toku	0,0 - 31,8
Povodí vodárenské nádrže	ne
Povodí - koupací vody	ano
Rybné vody	kaprové

1. Charakteristika vodního útvaru

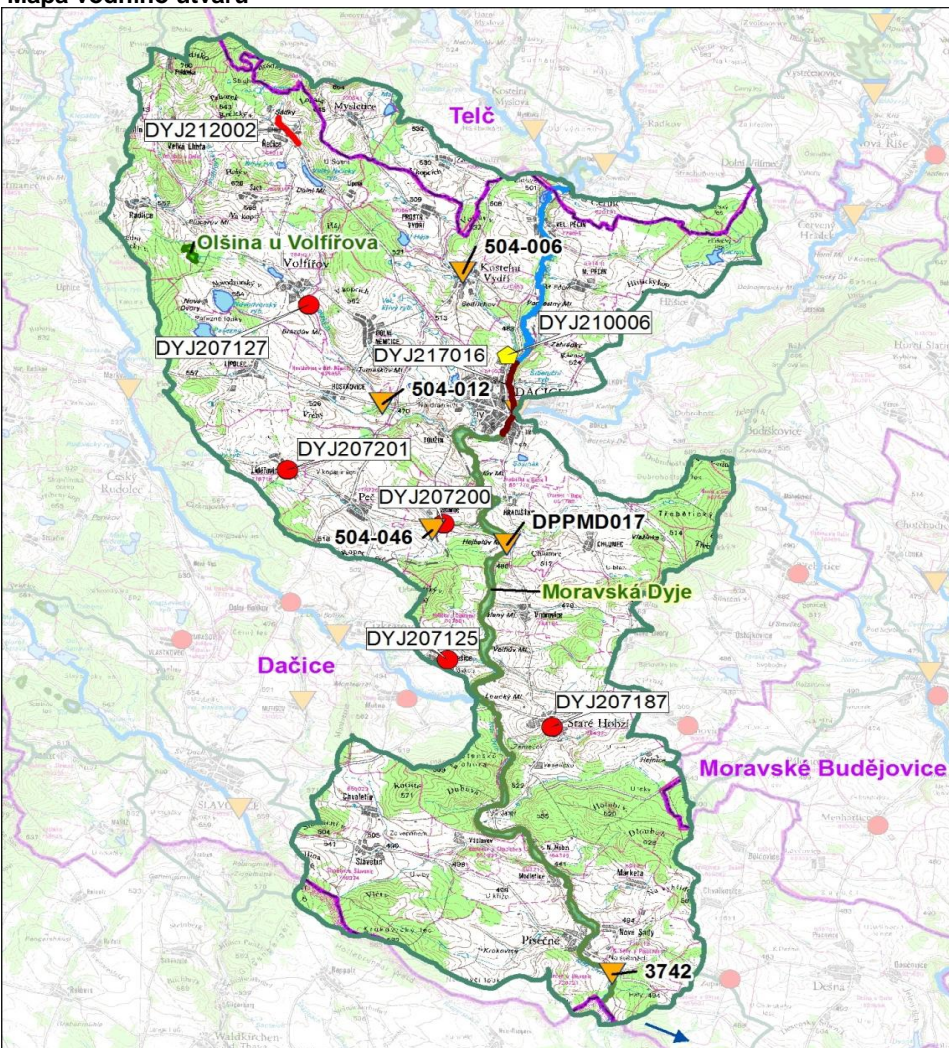


Návaznost vodních útvarů



Hydrologické charakteristiky uzávěrového profilu (neověřená data) [m ³ /s]	Q _a	2,86
	Q _{330d}	0,412
	Q ₁	28,0
	Q ₁₀₀	87,8

Mapa vodního útvaru



Legenda

- Opatření v plánu dílčího povodí**
- ČOV a kanalizace
 - ◊ staré ekologické zátěže
- Revitalizace toku:**
- revitalizace vodních toků
 - odstranění migračních překážek
 - přírodě blízké PPO
- Protipovodňová opatření:**
- v oblastech s významným povodňovým rizikem
 - mimo oblasti s významným povodňovým rizikem
- DYJ207195 Číslo opatření
- Ostatní informace**
- ▼ Profil monitoringu jakosti vod
 - ▭ Ptačí oblasti
 - ▭ Evropsky významné lokality
 - ▭ Zvláště chráněná území
 - ▭ Hranice obcí s rozšířenou působností

Využití území		
Popis	%	km ²
Umělé přetvořené plochy	2,9	5,2
Orná půda	56,9	102,3
Trvalé plodiny	0,0	0,0
Travní porosty	2,3	4,1
Směšené zemědělské oblasti	10,8	19,5
Les, polopřirodní vegetace	26,7	48,0
Mokřady	0,0	0,0
Vody	0,3	0,6

2. Chráněná území vázaná na vodní prostředí

ID	Název CHÚ	Druh
CZ0313110	Moravská Dyje	EVL
1374	Olšina u Volfířova	PP

*) EVL - evropsky významná lokalita, PO - ptačí oblast

PP - přírodní památka, PR - přírodní rezervace

3. Užívání vody (stav z VH bilance roku 2012)

Odběry vody povrchové				
Odvětví	Skutečné		Povolené	Počet odb.
	tis.m ³ /rok	l/s	tis.m ³ /rok	
vodovody				
zeměděl.				
energetika				
průmysl				
ostatní				
celkem	0,0	0,0	0,0	0
Výčet odběrů				
Vodní tok	Účel *	l/s		

Vypouštění vod				
Odvětví	Skutečné		Povolené	Počet vyp.
	tis.m ³ /rok	l/s	tis.m ³ /rok	
komunální	690,2	21,9	851,0	12
zeměděl.				
energetika				
průmysl				
ostatní	20,1	0,6	0,0	1
celkem	710,3	22,5	851,0	13
Výčet vypouštění				
Vodní tok	Typ *	l/s		
ČEVAK - Dačice ČOV	Moravská D	K	16,0	
ČEVAK - Dačice, Dolní Němčice ČOV	Volfířovský p	K	1,6	
ČEVAK - Písečné ČOV	Moravská D	K	0,8	
Obec Peč ČOV	Lidéřovický	K	0,8	
Obec Staré Hobzí ČOV	Páčna	K	0,7	
Kamenolomy ČR-důlní prostor Dačice	Moravská D	J	0,6	
Obec Volfířov VK (součtově místní část)	Volfířovský p	K	0,5	
Obec Volfířov VK	Volfířovský p	K	0,3	
Obec Kostelní Vydří ČOV	Vyderský p.	K	0,3	
ČEVAK - Lipolec VK	Lipolecký p.	K	0,3	
ČEVAK - Chlumec VK	Luční p.	K	0,2	
2 vypouštění			0,4	

* V - veřejné vodovody, K - komunální vypouštění, Z - zemědělství, E - energetika, P - průmysl, J - ostatní

Odběry vody podzemní				
Odvětví	Skutečné		Povolené	Počet odb.
	tis.m ³ /rok	l/s	tis.m ³ /rok	
vodáren.	159,552	5,1	280,4	5
ostatní	19,7	0,6	22,2	2
celkem	179,2	5,7	302,7	7
Významné odběry				
Místo	Účel *	l/s		
ČEVAK - Řečice u Dačic	Řečice	V	2,8	
ČEVAK - Písečné (vrt P1)	Písečné u s	V	0,7	
Volfířov a.s. - Velká Lhota	Velká Lhota	V	0,6	
další 4 odběry			1,5	

Bodové znečištění - souhrnné údaje [t/rok]				
BSK ₅	CHSK _{Cr}	N-NH ₄	N _{anorg}	P _{celk.}
10,109	29,482	4,716	7,193	1,263

Plošné znečištění	
Celkový dusík od hospodářských zvířat [kg/ha/rok]	6,14
Podíl plochy zranitelných oblastí [%]	84,5
Podíl odvodněných zemědělských ploch [%]	37,8
Podíl intenzivně využívané zemědělské půdy [%]	15,1
Vstup celk. fosforu (mimoerozní) [kg/km ² /rok]	4,25
Vstup erozního sedimentu [t/ha za rok]	0,39

Významná akumulace vody			
Nádrž	Vodní tok	Obj. [mil.m ³]	Odběr [mil.m ³ /r]

Významný převod vody	
Název	Kapacita [m ³ /s]

Hydromorfologické ukazatele								
Vodní tok (správce *)	Délka [km]	Počet překážek	(z toho s rybochodem)	Vzdouvání	Zpevnění břehů a koryta	Podélné hráze	Zastavěná území	Zatrubnění
Moravská Dyje (PM)	31,8	16	3	11,7	2,0	0,0	0,0	0,0

*) PM - Povodí Moravy, s.p., LČR - Lesy České republiky, s.p.

4. Monitoring jakosti povrchových vod v období 2010 - 2016

Kód profilu	Vodní tok	Název	Reprezentativní	Monitoring zranit. oblastí	Poznámka
504-046	Lidéřovický potok	Urbaneč	ne	ano	
DPPMD017	Moravská Dyje	Urbaneč	ne	ne	
504-012	Volfířovský potok	Hostkovice	ne	ano	
504-006	Vyderský potok	Kostelní Vydří	ne	ano	
3742	Moravská Dyje	Písečné	ano	ano	profil situačního monitoringu

5. Hodnocení stavu vodního útvaru

Profily použité pro hodnocení		
Kód profilu	Tok	Název
3742	Moravská Dyje	Písečné

Silně ovlivněný vodní útvar	
HMWB	Důvody vymezení
ne	-

Ekologický stav/potenciál						
FYZIKÁLNĚ-CHEMICKÉ SLOŽKY			BIOLOGICKÉ SLOŽKY			
V.F-CH.L.	SPECIF. ZNEČ. L.	MZB	FYTOBENTOS	FP	MAKROFYTA	RYBY
střední	dobrý	dobrý	střední	-	dobrý	zničený
střední		zničený				
zničený						
Pcelk., T		<i>Vyvětlivky:</i> V.F-CH.L. - všeobecné fyzikálně-chemické látky SPECIF. ZNEČ. L. - specifické znečišťující látky MZB - makrozoobentos FP - fytoplankton nedosažení DS - nedosažení dobrého stavu HMWB - silně ovlivněný vodní útvar				

Chemický stav
nedosažení DS
benzo[ghi]perylen

Celkový stav VU	
Ekol. stav/potenciál	Chemický stav
zničený	nedosažení DS
Celkový stav	
nevyhovující	

Cíle - ukazatele způsobující nedosažení dobrého stavu

Ukazatel	Statistická veličina	Jednotka	Limitní hodnota	Naměřená hodnota	Index nesouladu	Typ výjimky	Odhad stavu k roku 2021
benzo[ghi]perylen	maximum	ug/l	0,0082	0,01	1,3	prodloužení lhůt	nevyhovující
T	maximum	°C	23	23,20	1,0	prodloužení lhůt	dobrý
fytoobentos						prodloužení lhůt	střední
ryby						prodloužení lhůt	poškozený

Vyvětlivky: Index nesouladu - poměr naměřené a limitní hodnoty

6. Stav protipovodňové ochrany

Oblasti s významnými povodňovými riziky

Agreg. úsek	Vodní tok (ID úseku)	Úsek	Říční km	Obce v nepříjemném riziku
A01	Moravská Dyje (PM-062)	k.ú. Dačice	21,074 - 24,898	Dačice

Zastavěná území nechráněná nebo nedostatečně chráněná před povodněmi

Vodní tok	Místo, lokalita	ID obce	Stávající stupeň ochrany Qn	Správce toku
Moravská Dyje	Dačice	546127	<Q100	Povodí Moravy, s.p.
Moravská Dyje	Písečné	546917	<Q100	Povodí Moravy, s.p.
Moravská Dyje	Staré Hobzí	547204	<Q100	Povodí Moravy, s.p.

Místa omezující průtočnost vodních toků

Vodní tok	Říční km	Obec, lokalita	Komentář
Moravská Dyje	30,525	Velký Pěčín	betonová lávka
Moravská Dyje	30,093	Velký Pěčín	silniční most
Moravská Dyje	29,800	Velký Pěčín	želbet. lávka, pod ní na PB v průtoč. profilu vegetace
Moravská Dyje	29,530	Velký Pěčín	betonová lávka
Moravská Dyje	27,550	Kostelní Vydří	ocelová lávka
Moravská Dyje	24,971	Dačice	silniční most
Moravská Dyje	24,175	Dačice	ocelová lávka s nízkou posazenou mostovkou
Moravská Dyje	24,167	Dačice	silniční most s rozšíř. profilu, LB-usazování splavenin
Moravská Dyje	23,422	Dačice	lávka u Homolkova jezu s pilíři v průtočném profilu, pod lávkou zúžený profil - nad ním usazování splavenin
Moravská Dyje	23,243	Dačice	silniční most do kamenolomu
Moravská Dyje	22,300	Dačice	betonová lávka

Moravská Dyje - dalších 17 lokalit

7. Návrh opatření ve vodním útvaru

Opatření k dosažení cílů ochrany vod jako složky životního prostředí			
Kanalizace a ČOV (opatření typu A, kap. VI.1.7)			
ID opatření	Název opatření	Prog. opatř.	Poznámka
DYJ207187	Staré Hobzí, Intenzifikace ČOV, výstavba kanalizace v obci Staré Hobzí (DY100073)	program	
DYJ207125	Cizkrajov, ČOV, kanalizace a vodovod Holešice	program	
DYJ207127	Volvířov, Obec Volvířov - splašková kanalizace a ČOV	ostatní	
DYJ207200	Peč, ČOV Urbaneč	program	
DYJ207201	Peč, Kanalizace a vodovod Liděfovice	ostatní	

Staré ekologické zátěže (opatření typu A, kap. VI.1.10)					
ID opatření	Název opatření	Katastr	Obec	Prog. opatř.	SEKM ID
DYJ210006	SEZ - STS Dačice (DY130019)	Dačice	Dačice	ostatní	2440002

Revitalizace vodních toků a odstraňování migračních překážek (opatření typu A, kap. VI.1.12)				
ID opatření	Název opatření	Nositel*	Prog. opatř.	Způsob financování
DYJ212002	Řečický potok, Revitalizace Řečického potoka ř. km 4,650 - 5,448 (DY110003)	PM	ostatní	-

) PM - Povodí Moravy, s.p., LČR - Lesy České republiky, s.p.

Opatření typu B			
ID opatření	Název opatření	Prog.opatř.	Kapitola
DYJ203109	Omezení obsahu fosforu ve vybraných útvarech povrchových vod v povodí vodárenských nádrží	program	VI.1.3
DYJ204001	Omezení obsahu fosforu ve vybraných útvarech povrchových vod v povodí koupacích vod	program	VI.1.4
DYJ205001	Opatření pro regulaci odběrů a vzdouvání (DY100175)	program	VI.1.5
DYJ207501	Správné postupy v oblasti ochrany vod jako složky životního prostředí	program	VI.1.7
DYJ212501	Revitalizace vodních toků	program	VI.1.12
DYJ212502	Migrační prostupnost vodních toků	program	VI.1.12
DYJ215004	Podpora retenční a infiltrační schopnosti půd, omezení povrchového odtoku a jeho přeměna na podzemní, redukce nevhodně odvodněných pozemků	program	VI.1.15
DYJ216501	Správné postupy v oblasti vodohospodářských služeb	program	VI.1.16
DYJ218503	Záplavová území	-	VI.1.18
DYJ220501	Průzkumný monitoring	program	VI.2

Opatření na úseku ochrany před povodněmi (opatření typu A, kap. VI.1.17 a VI.1.18)				
ID opatření	Název opatření	Nositel*	Ř. km	Způsob financování
DYJ217016	Moravská Dyje, Vápvka, Realizace protipovodňových opatření v Dačicích	Město Dačice	-	Vlastní prostředky

) PM - Povodí Moravy, s.p., LČR - Lesy České republiky, s.p.

Plánované komplexní pozemkové úpravy			
Katastrální území	Obec	Pozemkový úřad	Plocha KPÚ [ha]
Malý Pěčín	Dačice	Jindřichův Hradec	550

8. Odhad dopadu opatření k r. 2021 na ekologický a chemický stav

Ekol. stav/potenciál	Chemický stav
zničený potenciál	nedosažení dobrého stavu

Poznámky k navrhovaným opatřením: