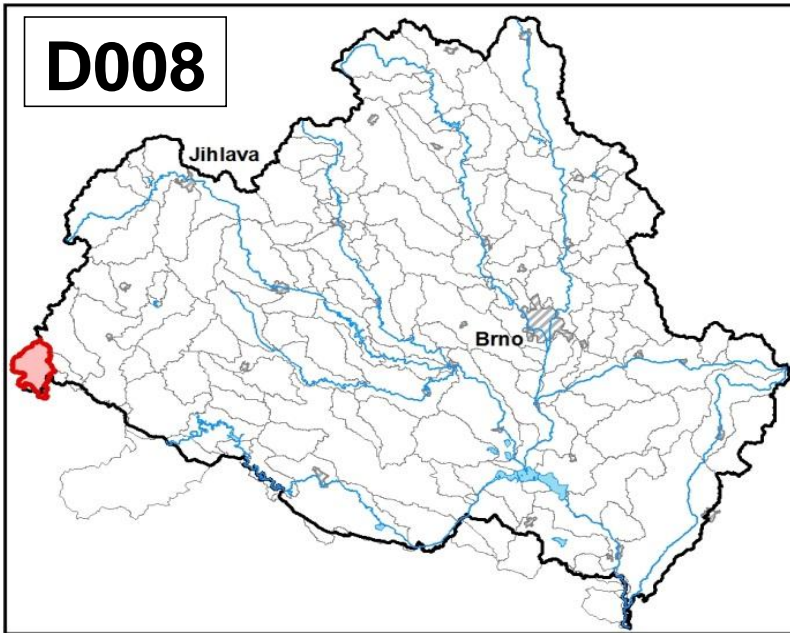


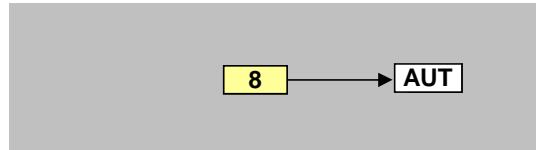
Průvodní list útvaru povrchových vod Plánu dílčího povodí Dyje 2016 - 2021

<b>Pstruhovec od pramene po státní hranici</b>		Pracovní číslo VÚ	<b>D008</b>
Kraj (kraje)	Jihočeský	ID VÚ	DYJ_0080
Vodoprávní úřad (úřady)	Jindřichův Hradec, Dačice	ČHP	4-14-01-067
		Počet obyvatel:	524
		Kategorie	řeka
		Typ	3-3-1-2
		Úmoří	Černé moře
		Nadmořská výška	500 – 800
		Geologický typ	krystalinikum a vulkanity
		Řád Strahlera	řičky (řád 4.-6.)
		Plocha povodí km <sup>2</sup>	61,69
		Délka páteř. toku [km]	14,30
		Staničení páteř. toku	0,0 - 14,3
		Povodí vodárenské nádrže	ano
		Povodí - koupací vody	ano
		Rybné vody	-

1. Charakteristika vodního útvaru

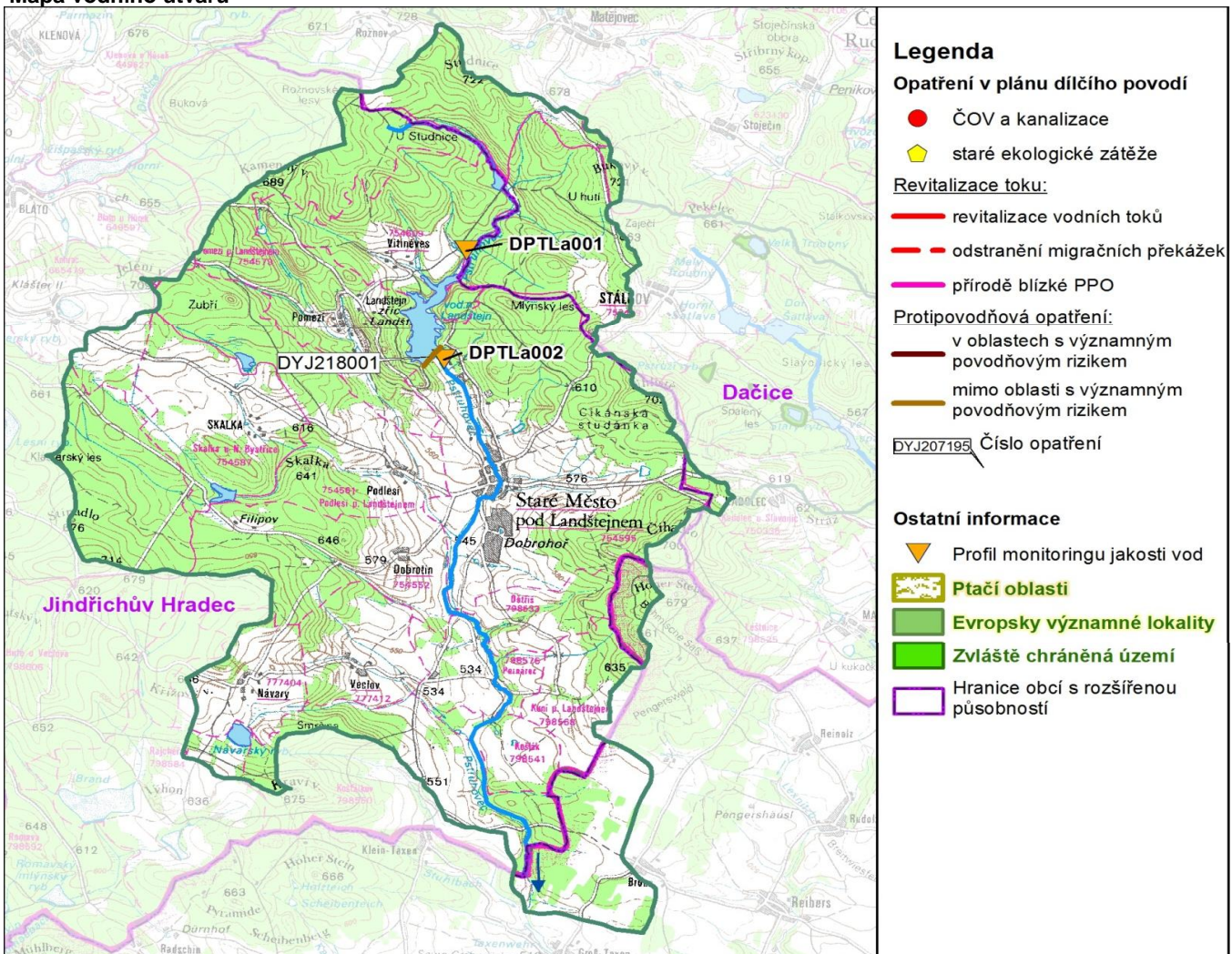


Návaznost vodních útvarů



Hydrologické charakteristiky uzávěrového profilu (neověřená data) [m <sup>3</sup> /s]	Q <sub>a</sub>	0,436
	Q <sub>330d</sub>	0,076
	Q <sub>1</sub>	14,6
	Q <sub>100</sub>	80,0

Mapa vodního útvaru



Legenda

Opatření v plánu dílčího povodí

- ČOV a kanalizace
  - ⬡ staré ekologické zátěže
- Revitalizace toku:
- revitalizace vodních toků
  - odstranění migračních překážek
  - přírodě blízké PPO
- Protipovodňová opatření:
- v oblastech s významným povodňovým rizikem
  - mimo oblasti s významným povodňovým rizikem
- DYJ207195 Číslo opatření

Ostatní informace

- ▼ Profil monitoringu jakosti vod
- ⬡ Ptačí oblasti
- ⬡ Evropsky významné lokality
- ⬡ Zvláště chráněná území
- ⬡ Hranice obcí s rozšířenou působností

Využití území		
Popis	%	km <sup>2</sup>
Umělé přetvořené plochy	0,8	0,5
Orná půda	11,3	6,6
Trvalé plodiny	0,0	0,0
Travní porosty	21,7	12,6
Smišené zemědělské oblasti	2,7	1,6
Les, polopřírodní vegetace	62,8	36,5
Mokřady	0,0	0,0
Vody	0,6	0,4

## 2. Chráněná území vázaná na vodní prostředí

ID	Název CHÚ	Druh

\*) EVL - evropsky významná lokalita, PO - ptačí oblast

PP - přírodní památka, PR - přírodní rezervace

## 3. Užívání vody (stav z VH bilance roku 2012)

Odběry vody povrchové				
Odvětví	Skutečné		Povolené	Počet odb.
	tis.m <sup>3</sup> /rok	l/s	tis.m <sup>3</sup> /rok	
vodovody	715,2	22,7	1200,0	1
zeměděl.				
energetika				
průmysl				
ostatní				
<b>celkem</b>	<b>715,2</b>	<b>22,7</b>	<b>1200,0</b>	<b>1</b>

Výčet odběrů			
Vodní tok	Účel *	l/s	
ČEVAK České Budějovice - Landštejn	Pstruhovec	V	22,7

Vypouštění vod				
Odvětví	Skutečné		Povolené	Počet vyp.
	tis.m <sup>3</sup> /rok	l/s	tis.m <sup>3</sup> /rok	
komunální	104,5	3,3	200,0	2
zeměděl.				
energetika				
průmysl				
ostatní				
<b>celkem</b>	<b>104,5</b>	<b>3,3</b>	<b>200,0</b>	<b>2</b>

Výčet vypouštění			
Vodní tok	Typ *	l/s	
Obec Staré Město pod Landštejnem	Pstruhovec	K	2,5
ČEVAK - ÚV Landštejn	Pstruhovec	K	0,8

\* V - veřejné vodovody, K - komunální vypouštění, Z - zemědělství, E - energetika, P - průmysl, J - ostatní

Odběry vody podzemní				
Odvětví	Skutečné		Povolené	Počet odb.
	tis.m <sup>3</sup> /rok	l/s	tis.m <sup>3</sup> /rok	
vodáren.				
ostatní	5,0	0,2	11,0	1
<b>celkem</b>	<b>5,0</b>	<b>0,2</b>	<b>11,0</b>	<b>1</b>

Významné odběry			
Místo	Účel *	l/s	
LANDŠTEJN, s.r.o. - studna	Staré Město	J	0,2

Bodové znečištění - souhrnné údaje [t/rok]				
BSK <sub>5</sub>	CHSK <sub>Cr</sub>	N-NH <sub>4</sub>	N <sub>anorg</sub>	P <sub>celk.</sub>
0,688	3,681	0,696	0,968	0,152

Plošné znečištění	
Celkový dusík od hospodářských zvířat [kg/ha/rok]	3,09
Podíl plochy zranitelných oblastí [%]	0,0
Podíl odvodněných zemědělských ploch [%]	36,4
Podíl intenzivně využívané zemědělské půdy [%]	31,2
Vstup celk. fosforu (mimoerozní) [kg/km <sup>2</sup> /rok]	3,17
Vstup erozního sedimentu [t/ha za rok]	0,14

Významná akumulace vody			
Nádrž	Vodní tok	Obj. [mil.m <sup>3</sup> ]	Odběr [mil.m <sup>3</sup> /r]
Landštejn	Pstruhovec	3,262	0,72

Významný převod vody	
Název	Kapacita [m <sup>3</sup> /s]

Hydromorfologické ukazatele								
Vodní tok (správce *)	Délka [km]	Počet překážek	(z toho s rybochodem)	Vzdouvání	Zpevnění břehů a koryta	Podélné hráze	Zastavěná území	Zatrubnění
Pstruhovec (PM)	14,3	7	0	1,8	3,9	0,0	0,0	0,0

\*) PM - Povodí Moravy, s.p., LČR - Lesy České republiky, s.p.

## 4. Monitoring jakosti povrchových vod v období 2010 - 2016

Kód profilu	Vodní tok	Název	Reprezentativní	Monitoring zranit. oblastí	Poznámka
DPTLa001	Pstruhovec	Landštejn - přítok	ne	ne	
DPTLa002	Pstruhovec	Landštejn - odtok	ano	ne	

## 5. Hodnocení stavu vodního útvaru

Profily použité pro hodnocení		
Kód profilu	Tok	Název
DPTLa001	Pstruhovec	Landštejn - přítok

Silně ovlivněný vodní útvar	
HMWB	Důvody vymezení
ne	-

Ekologický stav/potenciál						
FYZIKÁLNĚ-CHEMICKÉ SLOŽKY			BIOLOGICKÉ SLOŽKY			
V.F-CH.L.	SPECIF. ZNEČ. L.	MZB	FYTOBENTOS	FP	MAKROFYTA	RYBY
dobrý	dobrý	dobrý	-	-	-	-
dobrý		dobrý				
dobrý						

Vyvětlivky: V.F-CH.L. - všeobecné fyzikálně-chemické látky  
 SPECIF. ZNEČ. L. - specifické znečišťující látky  
 MZB - makrozoobentos  
 FP - fytoplankton  
 nedosažení DS - nedosažení dobrého stavu  
 HMWB - silně ovlivněný vodní útvar

Chemický stav
nedosažení DS
kadmium

Celkový stav VU	
Ekol. stav/potenciál	Chemický stav
dobrý	nedosažení DS
Celkový stav	
nevyhovující	

### Cíle - ukazatele způsobující nedosažení dobrého stavu

Ukazatel	Statistická veličina	Jednotka	Limitní hodnota	Naměřená hodnota	Index nesouladu	Typ výjimky	Odhad stavu k roku 2021
kadmium	aritmetický průměr	ug/l	0,08	0,11	1,4	prodloužení lhůt	nevyhovující

Vyvětlivky: Index nesouladu - poměr naměřené a limitní hodnoty

## 6. Stav protipovodňové ochrany

### Oblasti s významnými povodňovými riziky

Agreg. úsek	Vodní tok (ID úseku)	Úsek	Říční km	Obce v nepřijatelném riziku

### Zastavěná území nechráněná nebo nedostatečně chráněná před povodněmi

Vodní tok	Místo, lokalita	ID obce	Stávající stupeň ochrany Qn	Správce toku
Pstruhovec	Staré Město pod Landštejnem	547212	Q5	Povodí Moravy, s.p.

### Místa omezující průtočnost vodních toků

Vodní tok	Říční km	Obec, lokalita	Komentář
Veclovský potok	0 500 - 0,800	Veclov	intravilán obce - malá kapacita koryta

## 7. Návrh opatření ve vodním útvaru

Opatření k dosažení cílů ochrany vod jako složky životního prostředí			
Kanalizace a ČOV (opatření typu A, kap. VI.1.7)			
ID opatření	Název opatření	Prog. opatř.	Poznámka

Staré ekologické zátěže (opatření typu A, kap. VI.1.10)					
ID opatření	Název opatření	Katastr	Obec	Prog. opatř.	SEKM ID

Revitalizace vodních toků a odstraňování migračních překážek (opatření typu A, kap. VI.1.12)				
ID opatření	Název opatření	Nositel*	Prog. opatř.	Způsob financování

) PM - Povodí Moravy, s.p., LČR - Lesy České republiky, s.p.

Opatření typu B			
ID opatření	Název opatření	Prog.opatř.	Kapitola
DYJ203104	Odstranění komunálního znečištění v povodí VN Landštejn	program	VI.1.3
DYJ203109	Omezení obsahu fosforu ve vybraných útvarech povrchových vod v povodí vodárenských nádrží	program	VI.1.3
DYJ204001	Omezení obsahu fosforu ve vybraných útvarech povrchových vod v povodí koupacích vod	program	VI.1.4
DYJ207501	Správné postupy v oblasti ochrany vod jako složky životního prostředí	program	VI.1.7
DYJ212501	Revitalizace vodních toků	program	VI.1.12
DYJ212502	Migrační prostupnost vodních toků	program	VI.1.12
DYJ215004	Podpora retenční a infiltrační schopnosti půd, omezení povrchového odtoku a jeho přeměna na podzemní, redukce nevhodně odvodněných pozemků	program	VI.1.15
DYJ216501	Správné postupy v oblasti vodohospodářských služeb	program	VI.1.16
DYJ218503	Záplavová území	-	VI.1.18
DYJ220501	Průzkumný monitoring	program	VI.2

Opatření na úseku ochrany před povodněmi (opatření typu A, kap. VI.1.17 a VI.1.18)				
ID opatření	Název opatření	Nositel*	Ř. km	Způsob financování
DYJ218001	Pstruhovec, VD Landštejn - rekonstrukce vodního díla	PM	-	PPO III

) PM - Povodí Moravy, s.p., LČR - Lesy České republiky, s.p.

Plánované komplexní pozemkové úpravy			
Katastrální území	Obec	Pozemkový úřad	Plocha KPÚ [ha]

## 8. Odhad dopadu opatření k r. 2021 na ekologický a chemický stav

Ekol. stav/potenciál	Chemický stav
dobrý stav	nedosažení dobrého stavu

Poznámky k navrhovaným opatřením: