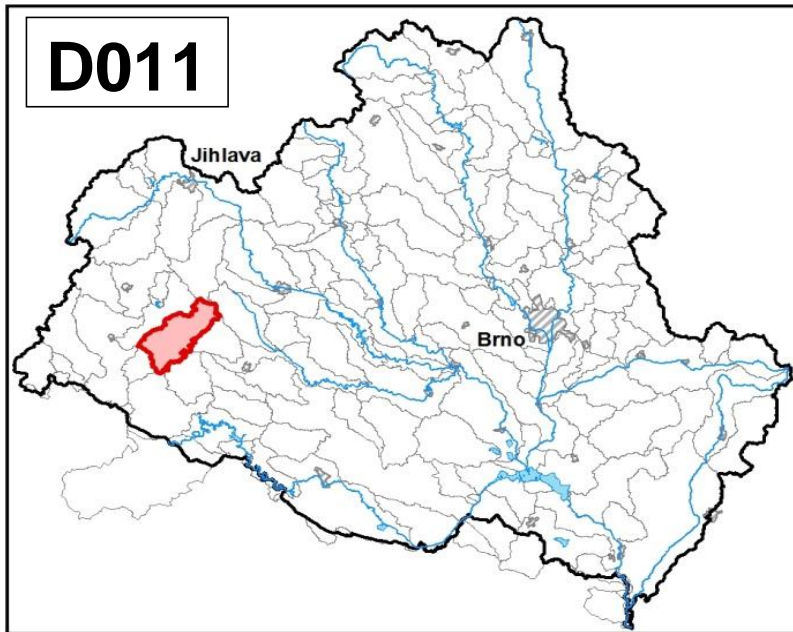


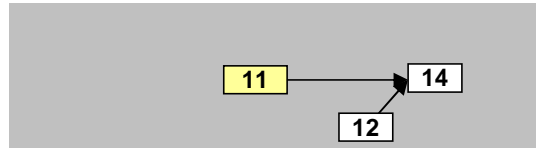
Zeletavka od pramene po Manešovičský potok

Pracovní číslo VÚ		D011
Kraj (kraje)	Vysočina, Jihočeský	ID VÚ
Vodoprávní úřad (úřady)	Moravské Budějovice, Dačice, Telč, Třebíč	ČHP
		Počet obyvatel:
		Kategorie
		Typ
		Úmoří
		Nadmořská výška
		Geologický typ
		Řád Strahlera
		Plocha povodí km ²
		Délka páteř. toku [km]
		Staničení páteř. toku
		Povodí vodárenské nádrže
		Povodí - koupací vody
		Rybné vody

1. Charakteristika vodního útvaru

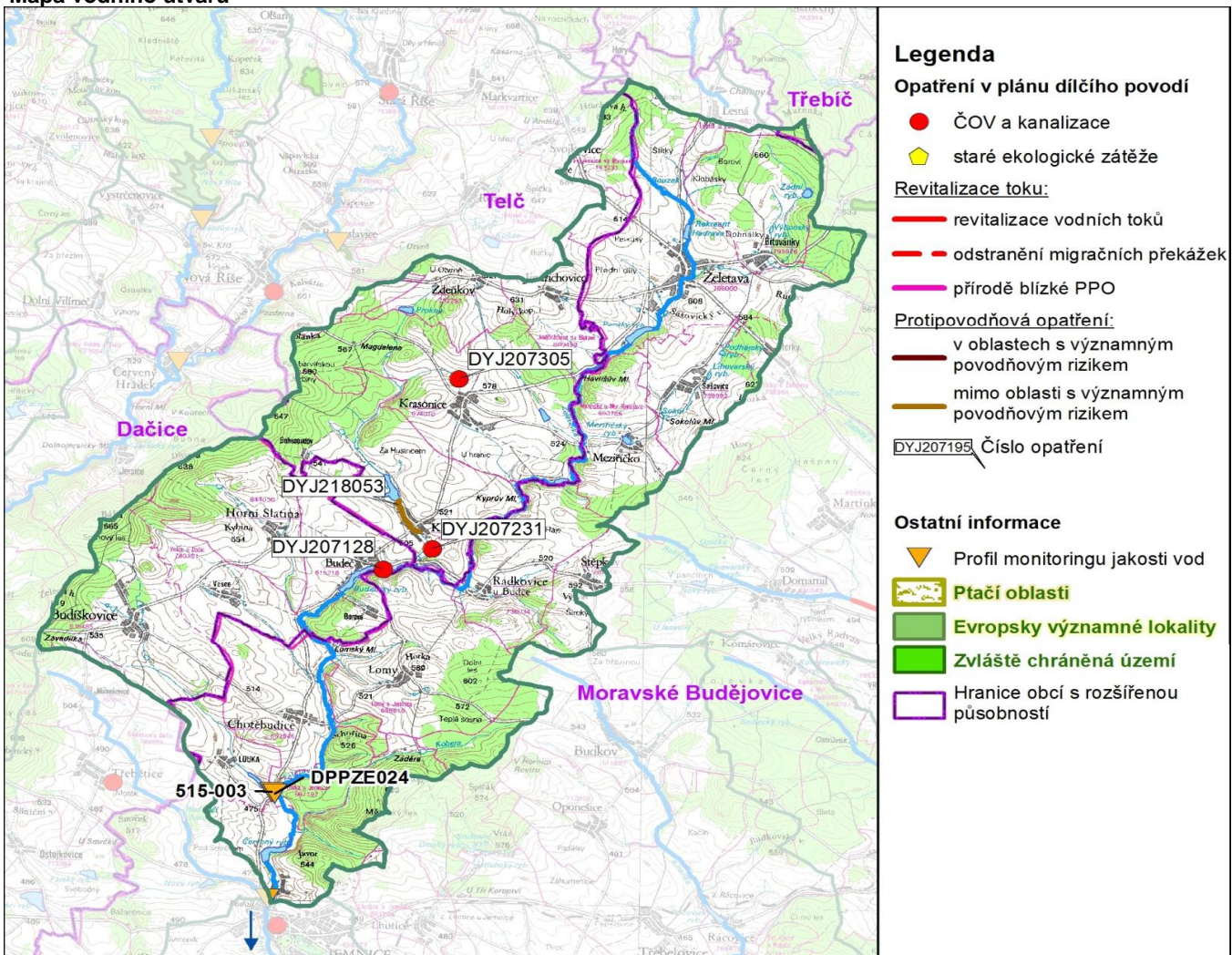


Návaznost vodních útvarů



Hydrologické charakteristiky uzávěrového profilu (neověřená data) [m ³ /s]	Q _a	0,417
	Q _{330d}	0,068
	Q ₁	5,41
	Q ₁₀₀	37,9

Mapa vodního útvaru



Legenda

Opatření v plánu dílčího povodí

- ČOV a kanalizace
- ◆ staré ekologické zátěže

Revitalizace toku:

- revitalizace vodních toků
- odstranění migračních překážek
- přírodě blízké PPO

Protipovodňová opatření:

- v oblastech s významným povodňovým rizikem
- mimo oblasti s významným povodňovým rizikem

DYJ207195 Číslo opatření

Ostatní informace

- ▼ Profil monitoringu jakosti vod
- Ptačí oblasti
- Evropsky významné lokality
- Zvláště chráněná území
- Hranice obcí s rozšířenou působností

Využití území			
Popis	%	km ²	
Umělé přetvořené plochy	3.3	3.7	
Orná půda	59.4	67.2	
Trvalé plodiny	0.0	0.0	
Travní porosty	0.5	0.5	
Směšené zemědělské oblasti	8.9	10.0	
Les, polopřirodní vegetace	27.9	31.5	
Mokřady	0.0	0.0	
Vody	0.0	0.0	

2. Chráněná území vázaná na vodní prostředí

ID	Název CHÚ	Druh

*) EVL - evropsky významná lokalita, PO - ptačí oblast
PP - přírodní památka, PR - přírodní rezervace

3. Užívání vody (stav z VH bilance roku 2012)

Odběry vody povrchové				
Odvětví	Skutečné		Povolené	Počet odb.
	tis.m ³ /rok	l/s	tis.m ³ /rok	
vodovody				
zeměděl.				
energetika				
průmysl				
ostatní				
celkem	0.0	0.0	0.0	0

Výčet odběrů	Vodní tok	Účel *	l/s

Vypouštění vod				
Odvětví	Skutečné		Povolené	Počet vyp.
	tis.m ³ /rok	l/s	tis.m ³ /rok	
komunální	142.7	4.5	163.8	4
zeměděl.				
energetika				
průmysl	14.5	0.5	10.6	2
ostatní				
celkem	157.2	5.0	174.4	6

Výčet vypouštění	Vodní tok	Typ *	l/s
Obec Budiškovice ČOV	Budišovick	K	2.3
Obec Želetava - ČOV	Želetavka	K	1.5
Obec Krasovice VK	Želetavka	K	0.5
Obec Budeč VK	Želetavka	K	0.3
BEL Sýry Želetava ČOV	Želetavka	P	0.2
Lihovar Budeč	Želetavka	P	0.2

* V - veřejné vodovody, K - komunální vypouštění, Z - zemědělství, E - energetika, P - průmysl, J - ostatní

Odběry vody podzemní				
Odvětví	Skutečné		Povolené	Počet odb.
	tis.m ³ /rok	l/s	tis.m ³ /rok	
vodáren.	54.3	1.7	90.0	2
ostatní	21.7	0.7	24.0	1
celkem	76.0	2.4	114.0	3
Významné odběry	Místo	Účel *	l/s	
Obec Želetava - vrty ŽE1 a ŽE2	Bitovánky	V	1.6	
ZD Budiškovice - farma Budiškovice	Budišovick	J	0.7	
Obec Lomy - vodovod	Lomy u Jer	V	0.2	

Bodové znečištění - souhrnné údaje [t/rok]				
BSK ₅	CHSK _{Cr}	N-NH ₄	N _{anorg}	P _{celk.}
1.597	6.597	0.276	0.553	0.201

Plošné znečištění	
Celkový dusík od hospodářských zvířat [kg/ha/rok]	8.30
Podíl plochy zranitelných oblastí [%]	100.0
Podíl odvodněných zemědělských ploch [%]	38.4
Podíl intenzivně využívané zemědělské půdy [%]	67.9
Vstup celk. fosforu (mimoerozní) [kg/km ² /rok]	3.26
Vstup erozního sedimentu [t/ha za rok]	0.56

Významná akumulace vody			
Nádrž	Vodní tok	Obj. [mil.m ³]	Odběr [mil.m ³ /r]

Významný převod vody	
Název	Kapacita [m ³ /s]

Hydromorfologické ukazatele								
Vodní tok (správce *)	Délka [km]	Počet překážek	(z toho s rybochodem)	Vzdouvání	Zpevnění břehů a koryta	Podélné hráze	Zastavěná území	Zatrubnění
Želetavka (PM)	25.6	20	0	3.5	1.9	0.0	0.0	0.0

*) PM - Povodí Moravy, s.p., LČR - Lesy České republiky, s.p.

4. Monitoring jakosti povrchových vod v období 2010 - 2016

Kód profilu	Vodní tok	Název	Reprezentativní	Monitoring zranit. oblastí	Poznámka
515-003	Budišovický potok	Louka	ne	ano	
DPPZE024	Želetavka	nad Manešovickým potokem	ano	ano	

5. Hodnocení stavu vodního útvaru

Profily použité pro hodnocení		
Kód profilu	Tok	Název
DPPZE024	Želetavka	nad Manešovickým potokem

Silně ovlivněný vodní útvar	
HMWB	Důvody vymezení
ne	-

Ekologický stav/potenciál						
FYZIKÁLNĚ-CHEMICKÉ SLOŽKY			BIOLOGICKÉ SLOŽKY			
V.F-CH.L.	SPECIF. ZNEČ. L.	MZB	FYTOBENTOS	FP	MAKROFYTA	RYBY
dobrý	dobrý	střední	-	-	-	-
dobrý		střední				
střední						

Vyvětlivky: V.F-CH.L. - všeobecné fyzikálně-chemické látky
 SPECIF. ZNEČ. L. - specifické znečišťující látky
 MZB - makrozoobentos
 FP - fytoplankton
 nedosažení DS - nedosažení dobrého stavu
 HMWB - silně ovlivněný vodní útvar

Chemický stav
nedosažení DS
nikl, fluoranten

Celkový stav VU	
Ekol. stav/potenciál	Chemický stav
střední	nedosažení DS
Celkový stav	
nevyhovující	

Cíle - ukazatele způsobující nedosažení dobrého stavu

Ukazatel	Statistická veličina	Jednotka	Limitní hodnota	Naměřená hodnota	Index nesouladu	Typ výjimky	Odhad stavu k roku 2021
fluoranten	aritmetický průměr	ug/l	0,0063	0,01	1,6	prodloužení lhůt	nevyhovující
nikl	aritmetický průměr	ug/l	4	4,70	1,2	prodloužení lhůt	nevyhovující
makrozoobentos						prodloužení lhůt	střední

Vyvětlivky: Index nesouladu - poměr naměřené a limitní hodnoty

6. Stav protipovodňové ochrany

Oblasti s významnými povodňovými riziky

Agreg. úsek	Vodní tok (ID úseku)	Usek	Riční km	Obce v nepříjemném riziku

Zastavěná území nechráněná nebo nedostatečně chráněná před povodněmi

Vodní tok	Místo, lokalita	ID obce	Stávající stupeň ochrany Qn	Správce toku
Želetavka	Budeč	546020	<Q100	Povodí Moravy, s.p.
Želetavka	Radkovice u Budče	550493	Q20	Povodí Moravy, s.p.
Želetavka	Želetava	591998	Q5	Povodí Moravy, s.p.

Místa omezující průtočnost vodních toků

Vodní tok	Riční km	Obec, lokalita	Komentář
Želetavka	51,325	Želetava	nekapacitní most
Želetavka	50,180	Želetava	nekapacitní silniční žebet. most
Želetavka	50,020	Želetava	nekapacitní hospodářský most
Želetavka	49,951	Želetava	nekapacitní lávka
Želetavka	49,928	Želetava	nekapacitní mostek (propustek)
Želetavka	49,844	Želetava	nekapacitní silniční most
Želetavka	49,810	Želetava	nekapacitní silniční most
Želetavka	49,727	Želetava	nekapacitní silniční most
Želetavka	49,502	Želetava	nekapacitní mostek (lávka)
Želetavka	49,368	Želetava	nekapacitní lávka
Želetavka	49,320	Želetava	nekapacitní lávka
Želetavka - dalších 12 lokalit			
Slatinský potok	1,900 - 2,000	Horní Slatina	nekapacitní zatrubnění v obci

7. Návrh opatření ve vodním útvaru

Opatření k dosažení cílů ochrany vod jako složky životního prostředí			
Kanalizace a ČOV (opatření typu A, kap. VI.1.7)			
ID opatření	Název opatření	Prog. opatř.	Poznámka
DYJ207128	Budeč, Kanalizace, ČOV a vodovod Budeč	ostatní	
DYJ207231	Knínice, Splašková kanalizace a ČOV Knínice	program	
DYJ207305	Krasnice, Kanalizace a ČOV Krasnice	program	

Staré ekologické zátěže (opatření typu A, kap. VI.1.10)					
ID opatření	Název opatření	Katastr	Obec	Prog. opatř.	SEKM ID

Revitalizace vodních toků a odstraňování migračních překážek (opatření typu A, kap. VI.1.12)				
ID opatření	Název opatření	Nositel*	Prog. opatř.	Způsob financování

) PM - Povodí Moravy, s.p., LČR - Lesy České republiky, s.p.

Opatření typu B			
ID opatření	Název opatření	Prog.opatř.	Kapitola
DYJ203109	Omezení obsahu fosforu ve vybraných útvarech povrchových vod v povodí vodárenských nádrží	program	VI.1.3
DYJ204001	Omezení obsahu fosforu ve vybraných útvarech povrchových vod v povodí koupacích vod	program	VI.1.4
DYJ205001	Opatření pro regulaci odběrů a vzdouvání (DY100175)	program	VI.1.5
DYJ207501	Správné postupy v oblasti ochrany vod jako složky životního prostředí	program	VI.1.7
DYJ212501	Revitalizace vodních toků	program	VI.1.12
DYJ212502	Migrační prostupnost vodních toků	program	VI.1.12
DYJ215004	Podpora retenční a infiltrační schopnosti půd, omezení povrchového odtoku a jeho přeměna na podzemní, redukce nevhodně odvodněných pozemků	program	VI.1.15
DYJ216501	Správné postupy v oblasti vodohospodářských služeb	program	VI.1.16
DYJ218503	Záplavová území	-	VI.1.18
DYJ220501	Průzkumný monitoring	program	VI.2

Opatření na úseku ochrany před povodněmi (opatření typu A, kap. VI.1.17 a VI.1.18)				
ID opatření	Název opatření	Nositel*	Ř. km	Způsob financování
DYJ218053	Prokopka, Zkapacitnění toku Prušánka	LČR	-	-

) PM - Povodí Moravy, s.p., LČR - Lesy České republiky, s.p.

Plánované komplexní pozemkové úpravy			
Katastrální území	Obec	Pozemkový úřad	Plocha KPÚ [ha]
Bohuslavice	Bohuslavice	Jihlava	376
Želetava	Želetava	Třebíč	1373
Louka u Jemnice	Jemnice	Třebíč	468
Jemnice	Jemnice	Třebíč	2538
Lhotice u Jemnice	Lhotice	Třebíč	282
Budkov	Budkov	Třebíč	1731
Horky u Želetavy	Želetava	Třebíč	210

8. Odhad dopadu opatření k r. 2021 na ekologický a chemický stav

Ekol. stav/potenciál	Chemický stav
střední stav	nedosažení dobrého stavu

Poznámky k navrhovaným opatřením: