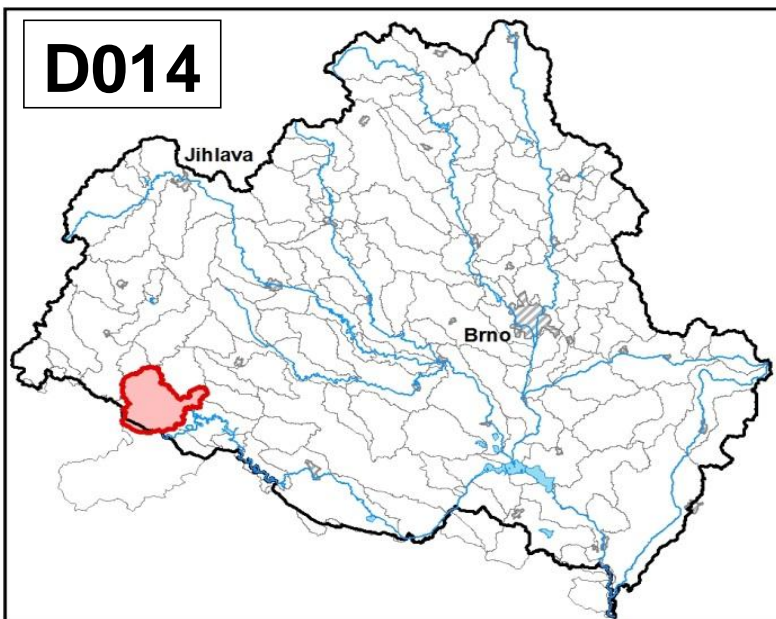
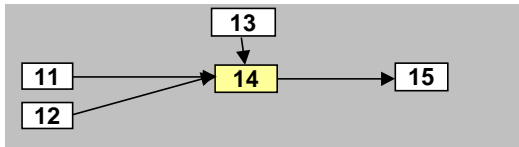


| | | | |
|--|-------------------------------------|-------------------------------|---------------------------|
| Zeletavka od Manešovického potoka po vzdutí nádrže Vranov | | Pracovní číslo VÚ | D014 |
| Kraj (kraje) | Jihomoravský, Vysočina, Jihočeský | ID VÚ | DYJ_0140 |
| Vodoprávní úřad (úřady) | Moravské Budějovice, Dačice, Znojmo | ČHP | 4-14-02-048 |
| | | Počet obyvatel: | 7 203 |
| | | Kategorie | řeka |
| | | Typ | 3-2-1-2 |
| | | Úmoří | Černé moře |
| | | Nadmořská výška | 200 – 500 |
| | | Geologický typ | krystalinikum a vulkanity |
| | | Řád Strahlera | řičky (řád 4.-6.) |
| | | Plocha povodí km ² | 153,55 |
| | | Délka páteř. toku [km] | 25,20 |
| | | Staničení páteř. toku | 0,0 - 25,2 |
| | | Povodí vodárenské nádrže | ne |
| | | Povodí - koupací vody | ano |
| | | Rybné vody | kaprové |

1. Charakteristika vodního útvaru

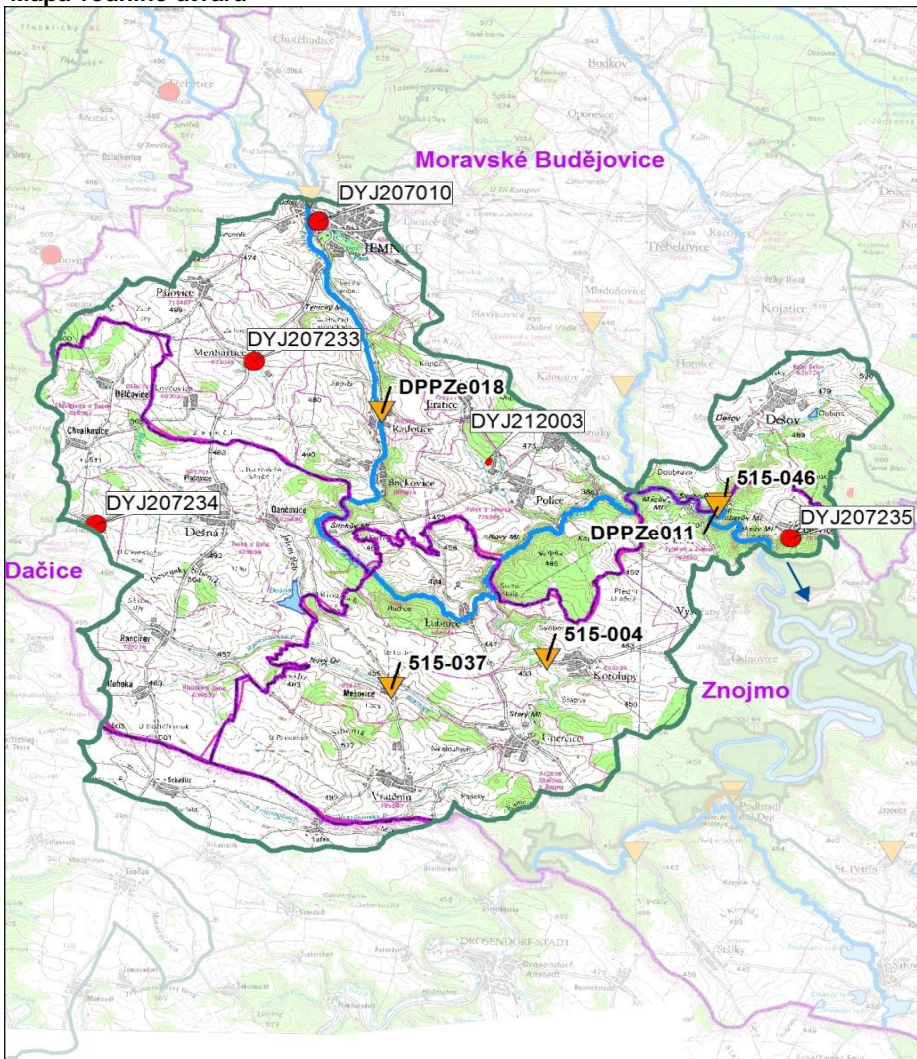


Návaznost vodních útvarů



| | | |
|---|-------------------|-------|
| Hydrologické charakteristiky uzávěrového profilu (neověřená data) [m ³ /s] | Q _a | 1,09 |
| | Q _{330d} | 0,167 |
| | Q ₁ | 10,0 |
| | Q ₁₀₀ | 78,0 |

Mapa vodního útvaru



Legenda

Opatření v plánu dílčího povodí

● ČOV a kanalizace

◆ staré ekologické zátěže

Revitalizace toku:

— revitalizace vodních toků

— odstranění migračních překážek

— přírodě blízké PPO

Protipovodňová opatření:

— v oblastech s významným povodňovým rizikem

— mimo oblasti s významným povodňovým rizikem

DYJ207195 Číslo opatření

Ostatní informace

▼ Profil monitoringu jakosti vod

— Ptačí oblasti

— Evropsky významné lokality

— Zvláště chráněná území

— Hranice obcí s rozšířenou působností

| Využití území | | |
|----------------------------|------|-----------------|
| Popis | % | km ² |
| Umělé přetvořené plochy | 3,6 | 5,2 |
| Orná půda | 74,1 | 108,1 |
| Trvalé plodiny | 0,0 | 0,0 |
| Travní porosty | 0,4 | 0,6 |
| Smišené zemědělské oblasti | 5,6 | 8,1 |
| Les, polopřírodní vegetace | 16,3 | 23,8 |
| Mokřady | 0,0 | 0,0 |
| Vody | 0,0 | 0,0 |

2. Chráněná území vázaná na vodní prostředí

| ID | Název CHÚ | Druh |
|----|-----------|------|
| | | |
| | | |
| | | |
| | | |
| | | |
| | | |

*) EVL - evropsky významná lokalita, PO - ptačí oblast

PP - přírodní památka, PR - přírodní rezervace

3. Užívání vody (stav z VH bilance roku 2012)

| Odběry vody povrchové | | | | |
|-----------------------|-------------------------|-----|-------------------------|------------|
| Odvětví | Skutečné | | Povolené | Počet odb. |
| | tis.m ³ /rok | l/s | tis.m ³ /rok | |
| vodovody | | | | |
| zeměděl. | | | | |
| energetika | | | | |
| průmysl | | | | |
| ostatní | | | | |
| celkem | 0,0 | 0,0 | 0,0 | 0 |

| Výčet odběrů | | | |
|--------------|--------|-----|--|
| Vodní tok | Účel * | l/s | |
| | | | |
| | | | |
| | | | |
| | | | |
| | | | |
| | | | |
| | | | |
| | | | |
| | | | |

| Vypouštění vod | | | | |
|----------------|-------------------------|-----|-------------------------|------------|
| Odvětví | Skutečné | | Povolené | Počet vyp. |
| | tis.m ³ /rok | l/s | tis.m ³ /rok | |
| komunální | 292,0 | 9,3 | 589,2 | 5 |
| zeměděl. | | | | |
| energetika | | | | |
| průmysl | | | | |
| ostatní | | | | |
| celkem | 292,0 | 9,3 | 589,2 | 5 |

| Výčet vypouštění | | | |
|---------------------------|-------------|-----|-----|
| Vodní tok | Typ * | l/s | |
| VAS Třebíč - Jemnice ČOV | Želetavka | K | 7,2 |
| Obec Dešov VK | Dešovský p. | K | 0,9 |
| Obec Dešná VK (V1, V2) | Blatnice | K | 0,6 |
| Obec Vratěšín - ČOV | Vratěšínský | K | 0,3 |
| Obec Dešná, Dančovice ČOV | Blatnice | K | 0,2 |
| | | | |
| | | | |
| | | | |
| | | | |
| | | | |

* V - veřejné vodovody, K - komunální vypouštění, Z - zemědělství, E - energetika, P - průmysl, J - ostatní

| Odběry vody podzemní | | | | |
|------------------------|-------------------------|------------|-------------------------|------------|
| Odvětví | Skutečné | | Povolené | Počet odb. |
| | tis.m ³ /rok | l/s | tis.m ³ /rok | |
| vodáren. | 37,8 | 1,2 | 26,5 | 3 |
| ostatní | 21,5 | 0,7 | 15,3 | 2 |
| celkem | 59,3 | 1,9 | 41,8 | 5 |
| Významné odběry | | Místo | Účel * | l/s |
| Obec Police - vrt P-3 | | Kostníky | V | 0,5 |
| ZD Dešov - studny | | Velký Dešo | J | 0,4 |
| Obec Uherčice - studny | | Vratěšín | V | 0,4 |
| další 2 odběry | | | | 0,5 |

| Bodové znečištění - souhrnné údaje [t/rok] | | | | |
|--|--------------------|-------------------|--------------------|--------------------|
| BSK ₅ | CHSK _{Cr} | N-NH ₄ | N _{anorg} | P _{celk.} |
| 2,076 | 10,347 | 1,164 | 2,148 | 0,136 |

| Plošné znečištění | |
|--|------|
| Celkový dusík od hospodářských zvířat [kg/ha/rok] | 5,89 |
| Podíl plochy zranitelných oblastí [%] | 99,9 |
| Podíl odvodněných zemědělských ploch [%] | 34,9 |
| Podíl intenzivně využívané zemědělské půdy [%] | 38,8 |
| Vstup celk. fosforu (mimoerozní) [kg/km ² /rok] | 3,05 |
| Vstup erozního sedimentu [t/ha za rok] | 0,46 |

| Významná akumulace vody | | | |
|-------------------------|-----------|----------------------------|-------------------------------|
| Nádrž | Vodní tok | Obj. [mil.m ³] | Odběr [mil.m ³ /r] |
| | | | |

| Významný převod vody | |
|----------------------|------------------------------|
| Název | Kapacita [m ³ /s] |
| | |

| Hydromorfologické ukazatele | | | | | | | | |
|-----------------------------|------------|----------------|-----------------------|--------------------|-------------------------|---------------|-----------------|------------|
| Vodní tok (správce *) | Délka [km] | Počet překážek | (z toho s rybochodem) | Vzdouvání | Zpevnění břehů a koryta | Podélné hráze | Zastavěná území | Zatrubnění |
| | | | | Celkové délky [km] | | | | |
| Želetavka (PM) | 27,2 | 15 | 0 | 3,8 | 10,1 | 0,0 | 0,0 | 0,0 |

*) PM - Povodí Moravy, s.p., LČR - Lesy České republiky, s.p.

4. Monitoring jakosti povrchových vod v období 2010 - 2016

| Kód profilu | Vodní tok | Název | Reprezentativní | Monitoring zranit. oblastí | Poznámka |
|-------------|----------------|--------------|-----------------|----------------------------|----------|
| 515-037 | Blatnice | Mešovice | ne | ano | |
| 515-004 | Blatnice | Korolupy | ne | ano | |
| 515-046 | Dešovský potok | ústí | ne | ano | |
| DPPZe018 | Želetavka | Radotice | ne | ne | |
| DPPZe011 | Želetavka | pod Bihankou | ano | ano | |

5. Hodnocení stavu vodního útvaru

| Profily použité pro hodnocení | | |
|-------------------------------|-----------|--------------|
| Kód profilu | Tok | Název |
| DPPZe011 | Želetavka | pod Bihankou |

| Silně ovlivněný vodní útvar | |
|-----------------------------|-----------------|
| HMWB | Důvody vymezení |
| ne | - |

| Ekologický stav/potenciál | | | | | | |
|---------------------------|------------------|--|-------------------|----|-----------|------|
| FYZIKÁLNĚ-CHEMICKÉ SLOŽKY | | | BIOLOGICKÉ SLOŽKY | | | |
| V.F-CH.L. | SPECIF. ZNEČ. L. | MZB | FYTOBENTOS | FP | MAKROFYTA | RYBY |
| střední | střední | dobrý | - | - | - | - |
| střední | | dobrý | | | | |
| střední | | | | | | |
| N-NO ₃ | železo | <i>Vyvětlivky: V.F-CH.L. - všeobecné fyzikálně-chemické látky SPECIF. ZNEČ. L. - specifické znečišťující látky MZB - makrozoobentos FP - fytoplankton nedosažení DS - nedosažení dobrého stavu HMWB - silně ovlivněný vodní útvar</i> | | | | |

| Chemický stav |
|--|
| nedosažení DS |
| nikl, benzo[a]pyren, benzo[b]fluoranthen, benzo[ghi]perylen, benzo[k]fluoranthen, fluoranten |

| Celkový stav VU | |
|----------------------|---------------|
| Ekol. stav/potenciál | Chemický stav |
| střední | nedosažení DS |
| Celkový stav | |
| nevyhovující | |

Cíle - ukazatele způsobující nedosažení dobrého stavu

| Ukazatel | Statistická veličina | Jednotka | Limitní hodnota | Naměřená hodnota | Index nesouladu | Typ výjimky | Odhad stavu k roku 2021 |
|---------------------|----------------------|----------|-----------------|------------------|-----------------|------------------|-------------------------|
| benzo[a]pyren | aritmetický průměr | ug/l | 0,00017 | 0,01 | 30,9 | méně přísné cíle | nevyhovující |
| benzo[b]fluoranthen | maximum | ug/l | 0,017 | 0,04 | 2,5 | prodloužení lhůt | nevyhovující |
| benzo[ghi]perylen | maximum | ug/l | 0,0082 | 0,04 | 4,9 | prodloužení lhůt | nevyhovující |
| benzo[k]fluoranthen | maximum | ug/l | 0,017 | 0,02 | 1,2 | prodloužení lhůt | nevyhovující |
| fluoranten | aritmetický průměr | ug/l | 0,0063 | 0,02 | 2,4 | méně přísné cíle | nevyhovující |
| nikl | aritmetický průměr | ug/l | 4 | 4,70 | 1,2 | prodloužení lhůt | nevyhovující |
| N-NO ₃ | medián | mg/l | 4,5 | 5,16 | 1,1 | prodloužení lhůt | střední |
| železo | aritmetický průměr | mg/l | 1 | 1,00 | 1,0 | prodloužení lhůt | dobrý |

Vyvětlivky: Index nesouladu - poměr naměřené a limitní hodnoty

6. Stav protipovodňové ochrany

| Oblasti s významnými povodňovými riziky | | | | |
|---|----------------------|------|----------|-----------------------------|
| Agreg. úsek | Vodní tok (ID úseku) | Úsek | Říční km | Obce v nepřijatelném riziku |
| | | | | |

Zastavěná území nechráněná nebo nedostatečně chráněná před povodněmi

| Vodní tok | Místo, lokalita | ID obce | Stávající stupeň ochrany Qn | Správce toku |
|-----------|-----------------|---------|-----------------------------|---------------------|
| Želetavka | Bačkovice | 544833 | Q5 | Povodí Moravy, s.p. |
| Želetavka | Jemnice | 590789 | Q5 | Povodí Moravy, s.p. |
| Želetavka | Lubnice | 594385 | <Q5 | Povodí Moravy, s.p. |
| Želetavka | Radotice | 545040 | Q20 | Povodí Moravy, s.p. |

Místa omezující průtočnost vodních toků

| Vodní tok | Říční km | Obec, lokalita | Komentář |
|-------------------|---------------|--|--|
| Želetavka | 27,002 | Jemnice | nekapacitní ocelová lávka ke koupališti |
| Želetavka | 26,575 | Jemnice | nekapacitní ocelová lávka |
| Želetavka | 26,459 | Jemnice | nekapacitní silniční most |
| Želetavka | 25,391 | Jemnice | nekapacitní ocelová lávka |
| Želetavka | 23,222 | Radotice | nekapacitní hosp. most k Týnickému mlýnu |
| Želetavka | 12,318 | Lubnice | pod silnič. mostem nánosy |
| Želetavka | 8,252 | Dešov | nekapacitní silniční most |
| Želetavka | 8,299 | Dešov | nekapacitní ocelová lávka |
| Želetavka | | Police - Vysočany pod silničním mostem | ledové obtíže |
| Menhartický potok | 3,000 - 3,180 | Menhartice | nekapacitní silniční most - mělké koryto |

7. Návrh opatření ve vodním útvaru

| Opatření k dosažení cílů ochrany vod jako složky životního prostředí | | | |
|--|---|--------------|----------|
| Kanalizace a ČOV (opatření typu A, kap. VI.1.7) | | | |
| ID opatření | Název opatření | Prog. opatř. | Poznámka |
| DYJ207234 | Županovice, Infrastruktura obce Županovice – 1. etapa | program | |
| DYJ207235 | Zblovice, ČOV a splašková kanalizace Zblovice | ostatní | |
| DYJ207233 | Menhartice, Výstavba vodohospodářské infrastruktury v obci Menhartice | program | |
| DYJ207010 | Jemnice, Třebíčsko - vodohospodářská infrastruktura - 3 Jemnice - kanalizace (DY100123) | ostatní | |
| | | | |
| | | | |
| | | | |
| | | | |

| Staré ekologické zátěže (opatření typu A, kap. VI.1.10) | | | | | |
|---|----------------|---------|------|--------------|---------|
| ID opatření | Název opatření | Katastr | Obec | Prog. opatř. | SEKM ID |
| | | | | | |
| | | | | | |
| | | | | | |

| Revitalizace vodních toků a odstraňování migračních překážek (opatření typu A, kap. VI.1.12) | | | | |
|--|--|----------|--------------|--------------------|
| ID opatření | Název opatření | Nositel* | Prog. opatř. | Způsob financování |
| DYJ212003 | LP Jiratického potoka, RN Police - obnovení vodní plochy | LČR | ostatní | - |
| | | | | |
| | | | | |

) PM - Povodí Moravy, s.p., LČR - Lesy České republiky, s.p.

| Opatření typu B | | | |
|-----------------|--|-------------|----------|
| ID opatření | Název opatření | Prog.opatř. | Kapitola |
| DYJ203109 | Omezení obsahu fosforu ve vybraných útvarech povrchových vod v povodí vodárenských nádrží | program | VI.1.3 |
| DYJ204001 | Omezení obsahu fosforu ve vybraných útvarech povrchových vod v povodí koupacích vod | program | VI.1.4 |
| DYJ205001 | Opatření pro regulaci odběrů a vzdouvání (DY100175)) | program | VI.1.5 |
| DYJ207501 | Správné postupy v oblasti ochrany vod jako složky životního prostředí | program | VI.1.7 |
| DYJ212501 | Revitalizace vodních toků | program | VI.1.12 |
| DYJ212502 | Migrační prostupnost vodních toků | program | VI.1.12 |
| DYJ215004 | Podpora retenční a infiltrační schopnosti půd, omezení povrchového odtoku a jeho přeměna na podzemní, redukce nevhodně odvodněných pozemků | program | VI.1.15 |
| DYJ216501 | Správné postupy v oblasti vodohospodářských služeb | program | VI.1.16 |
| DYJ218503 | Záplavová území | - | VI.1.18 |
| DYJ220501 | Průzkumný monitoring | program | VI.2 |

| Opatření na úseku ochrany před povodněmi (opatření typu A, kap. VI.1.17 a VI.1.18) | | | | |
|--|----------------|----------|-------|--------------------|
| ID opatření | Název opatření | Nositel* | Ř. km | Způsob financování |
| | | | | |
| | | | | |

) PM - Povodí Moravy, s.p., LČR - Lesy České republiky, s.p.

| Plánované komplexní pozemkové úpravy | | | |
|--------------------------------------|---------|----------------|-----------------|
| Katastrální území | Obec | Pozemkový úřad | Plocha KPÚ [ha] |
| Jemnice | Jemnice | Třebíč | 2538 |
| Police u Jemnice | Police | Třebíč | 595 |
| | | | |
| | | | |
| | | | |

8. Odhad dopadu opatření k r. 2021 na ekologický a chemický stav

| Ekol. stav/potenciál | Chemický stav |
|----------------------|--------------------------|
| střední stav | nedosažení dobrého stavu |

Poznámky k navrhovaným opatřením: