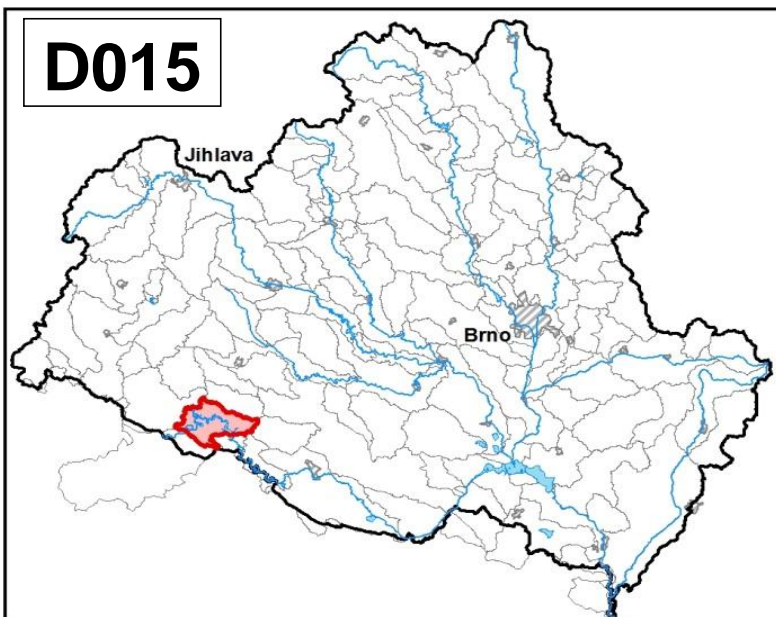
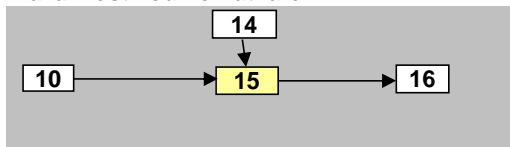


<b>Nádrž Vranov na toku Dyje</b>		Pracovní číslo VÚ	<b>D015</b>
Kraj (kraje)	Jihomoravský, Vysočina	ID VÚ	DYJ_0155_J
Vodoprávní úřad (úřady)	Moravské Budějovice, Znojmo	ČHP	4-14-02-053/1
		Počet obyvatel:	1 921
		Kategorie	jezero
		Typ	2BC21F22
		Úmoří	Černé moře
		Nadmořská výška	200 – 700
		Geologický typ	pískovce, jílovce, kvartér
		Řád Strahlera	
		Plocha povodí km <sup>2</sup>	91,28
		Délka páteř. toku [km]	22,60
		Staničení páteř. toku	158,2 - 180,8
		Povodí vodárenské nádrže	ne
		Povodí - koupací vody	ano
		Rybné vody	kaprové

1. Charakteristika vodního útvaru

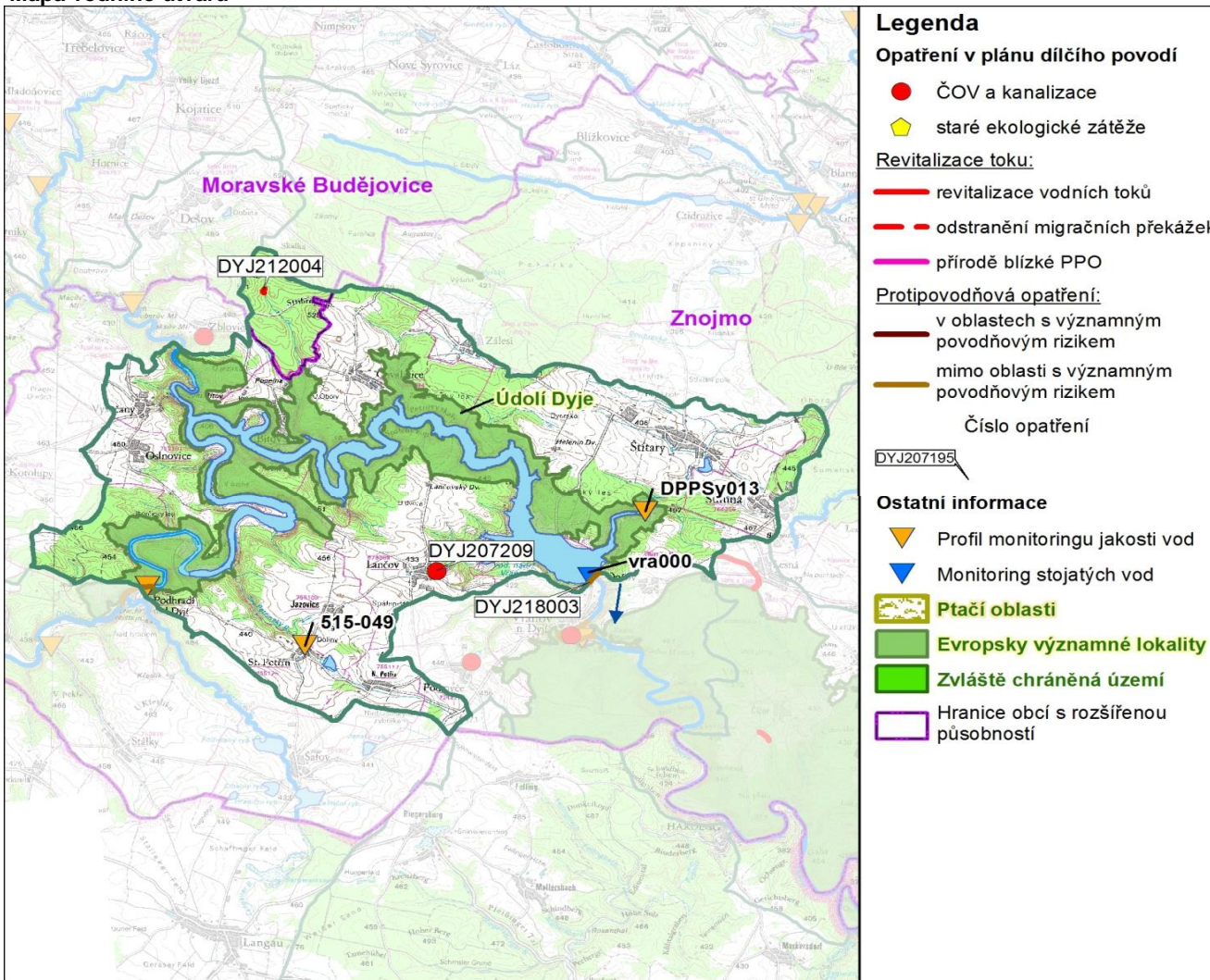


Návaznost vodních útvarů



Hydrologické charakteristiky uzávěrového profilu (neověřená data) [m <sup>3</sup> /s]	Q <sub>a</sub>	9,76
	Q <sub>330d</sub>	3,32
	Q <sub>1</sub>	71,7
	Q <sub>100</sub>	234

Mapa vodního útvaru



Využití území		
Popis	%	km <sup>2</sup>
Umělé přetvořené plochy	2,4	2,2
Orná půda	41,9	38,2
Trvalé plodiny	0,0	0,0
Travní porosty	0,0	0,0
Smišené zemědělské oblasti	1,4	1,3
Les, polopřírodní vegetace	47,7	43,6
Mokřady	0,0	0,0
Vody	6,6	6,0

## 2. Chráněná území vázaná na vodní prostředí

ID	Název CHÚ	Druh
CZ0624095	Údolí Dyje	EVL

\*) EVL - evropsky významná lokalita, PO - ptačí oblast

PP - přírodní památka, PR - přírodní rezervace

## 3. Užívání vody (stav z VH bilance roku 2012)

Odběry vody povrchové				
Odvětví	Skutečné		Povolené	Počet odb.
	tis.m <sup>3</sup> /rok	l/s	tis.m <sup>3</sup> /rok	
vodovody	2822,4	89,5	4200,0	1
zeměděl.				
energetika				
průmysl				
ostatní				
celkem	2822,4	89,5	4200,0	1

Výčet odběrů			
Vodní tok	Účel *	l/s	
VAS Třebíč - Štítary (VN Vranov)	Dyje	V	89,5

Vypouštění vod				
Odvětví	Skutečné		Povolené	Počet vyp.
	tis.m <sup>3</sup> /rok	l/s	tis.m <sup>3</sup> /rok	
komunální	78,4	2,5	178,2	2
zeměděl.				
energetika				
průmysl				
ostatní				
celkem	78,4	2,5	178,2	2

Výčet vypouštění			
Vodní tok	Typ *	l/s	
VAS Znojmo - ČOV Štítary	Štítarský p.	K	2,3
CAMP Bítov ČOV	Bítovský p.	K	0,2

\* V - veřejné vodovody, K - komunální vypouštění, Z - zemědělství, E - energetika, P - průmysl, J - ostatní

Odběry vody podzemní				
Odvětví	Skutečné		Povolené	Počet odb.
	tis.m <sup>3</sup> /rok	l/s	tis.m <sup>3</sup> /rok	
vodáren.	18,439	0,6	20,0	2
ostatní				
celkem	18,4	0,6	20,0	2

Významné odběry			
Místo	Účel *	l/s	
Obec Lančov - vrt LA-1	Lančov	V	0,4
Obec Bítov - VZ Kosůvka	Bítov	V	0,2

Bodové znečištění - souhrnné údaje [t/rok]				
BSK <sub>5</sub>	CHSK <sub>Cr</sub>	N-NH <sub>4</sub>	N <sub>anorg</sub>	P <sub>celk.</sub>
0,258	2,104	0,189	0,782	0,388

Plošné znečištění	
Celkový dusík od hospodářských zvířat [kg/ha/rok]	2,56
Podíl plochy zranitelných oblastí [%]	100,0
Podíl odvodněných zemědělských ploch [%]	22,6
Podíl intenzivně využívané zemědělské půdy [%]	28,4
Vstup celk. fosforu (mimoerozní) [kg/km <sup>2</sup> /rok]	1,44
Vstup erozního sedimentu [t/ha za rok]	0,18

Významná akumulace vody			
Nádrž	Vodní tok	Obj. [mil.m <sup>3</sup> ]	Odběr [mil.m <sup>3</sup> /r]
Vranov	Dyje	132,696	2,79

Významný převod vody	
Název	Kapacita [m <sup>3</sup> /s]

Hydromorfologické ukazatele								
Vodní tok (správce *)	Délka [km]	Počet překážek	(z toho s rybochodem)	Vzdouvání	Zpevnění břehů a koryta	Podélné hráze	Zastavěná území	Zatrubnění
Dyje (PM)	26,6	2	0	26,6	0,0	0,0	0,0	0,0

\*) PM - Povodí Moravy, s.p., LČR - Lesy České republiky, s.p.

## 4. Monitoring jakosti povrchových vod v období 2010 - 2016

Kód profilu	Vodní tok	Název	Reprezentativní	Monitoring zranit. oblastí	Poznámka
515-049	Petřínský potok	Starý Petřín	ne	ano	
DPPSy013	Štítarský potok	ústí	ne	ano	
vra000	Dyje	Vranov, hráz			

### 5. Hodnocení stavu vodního útvaru

Profily použité pro hodnocení		
Kód profilu	Tok	Název
vra000	Dyje	Vranov, hráz

Silně ovlivněný vodní útvar	
HMWB	Důvody vymezení
ano	závlahy, energetika, chov ryb, protipovodňová ochrana, rekreace, plavba, zásobování pitnou vodou

Ekologický stav/potenciál						
FYZIKÁLNĚ-CHEMICKÉ SLOŽKY			BIOLOGICKÉ SLOŽKY			
V.F-CH.L.	SPECIF. ZNEČ. L.	MZB	FYTOBENTOS	FP	MAKROFYTA	RYBY
střední	dobrý a lepší	-	-	poškozený	-	poškozený
střední			poškozený			
poškozený						
pH, Pcelk.		Využití: V.F-CH.L. - všeobecné fyzikálně-chemické látky SPECIF. ZNEČ. L. - specifické znečišťující látky MZB - makrozoobentos FP - fytoplankton nedosažení DS - nedosažení dobrého stavu HMWB - silně ovlivněný vodní útvar				

Chemický stav
dobrý

Celkový stav VU	
Ekol. stav/potenciál	Chemický stav
poškozený	dobrý
Celkový stav	
nevyhovující	

Cíle - ukazatele způsobující nedosažení dobrého stavu							
Ukazatel	Statistická veličina	Jednotka	Limitní hodnota	Naměřená hodnota	Index nesouladu	Typ výjimky	Odhad stavu k roku 2021
P <sub>celk.</sub>						prodloužení lhůt	střední
pH						prodloužení lhůt	střední
fytoplankton						prodloužení lhůt	střední
ryby						prodloužení lhůt	poškozený

Využití: Index nesouladu - poměr naměřené a limitní hodnoty

### 6. Stav protipovodňové ochrany

Oblasti s významnými povodňovými riziky				
Agreg. úsek	Vodní tok (ID úseku)	Úsek	Říční km	Obce v nepřijatelném riziku

Zastavěná území nechráněná nebo nedostatečně chráněná před povodněmi				
Vodní tok	Místo, lokalita	ID obce	Stávající stupeň ochrany Qn	Správce toku

Místa omezující průtočnost vodních toků			
Vodní tok	Říční km	Obec, lokalita	Komentář

## 7. Návrh opatření ve vodním útvaru

Opatření k dosažení cílů ochrany vod jako složky životního prostředí			
Kanalizace a ČOV (opatření typu A, kap. VI.1.7)			
ID opatření	Název opatření	Prog. opatř.	Poznámka
DYJ207209	Lančov, Výstavba kanalizace a ČOV v obci Lančov	program	

Staré ekologické zátěže (opatření typu A, kap. VI.1.10)					
ID opatření	Název opatření	Katastr	Obec	Prog. opatř.	SEKM ID

Revitalizace vodních toků a odstraňování migračních překážek (opatření typu A, kap. VI.1.12)				
ID opatření	Název opatření	Nositel*	Prog. opatř.	Způsob financování
DYJ212004	Bítovský potok, RN Julinka - obnovení vodní plochy	LČR	ostatní	-

) PM - Povodí Moravy, s.p., LČR - Lesy České republiky, s.p.

Opatření typu B			
ID opatření	Název opatření	Prog.opatř.	Kapitola
DYJ203109	Omezení obsahu fosforu ve vybraných útvarech povrchových vod v povodí vodárenských nádrží	program	VI.1.3
DYJ204001	Omezení obsahu fosforu ve vybraných útvarech povrchových vod v povodí koupacích vod	program	VI.1.4
DYJ205001	Opatření pro regulaci odběrů a vzdouvání (DY100175))	program	VI.1.5
DYJ207501	Správné postupy v oblasti ochrany vod jako složky životního prostředí	program	VI.1.7
DYJ212501	Revitalizace vodních toků	program	VI.1.12
DYJ212502	Migrační prostupnost vodních toků	program	VI.1.12
DYJ215004	Podpora retenční a infiltrační schopnosti půd, omezení povrchového odtoku a jeho přeměna na podzemní, redukce nevhodně odvodněných pozemků	program	VI.1.15
DYJ216501	Správné postupy v oblasti vodohospodářských služeb	program	VI.1.16
DYJ218503	Záplavová území	-	VI.1.18
DYJ220501	Průzkumný monitoring	program	VI.2

Opatření na úseku ochrany před povodněmi (opatření typu A, kap. VI.1.17 a VI.1.18)				
ID opatření	Název opatření	Nositel*	Ř. km	Způsob financování
DYJ218003	Dyje, VD Vranov - rekonstrukce koruny hráze	PM	-	PPO III

) PM - Povodí Moravy, s.p., LČR - Lesy České republiky, s.p.

Plánované komplexní pozemkové úpravy			
Katastrální území	Obec	Pozemkový úřad	Plocha KPÚ [ha]

## 8. Odhad dopadu opatření k r. 2021 na ekologický a chemický stav

Ekol. stav/potenciál	Chemický stav
poškozený potenciál	dobrý stav

Poznámky k navrhovaným opatřením: