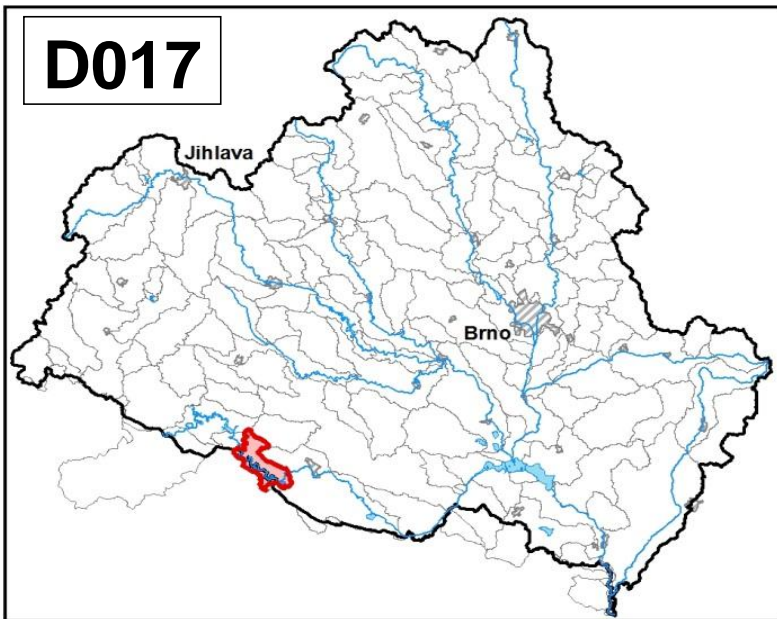


**Dyje od státní hranice po vzdutí nádrže Znojmo**

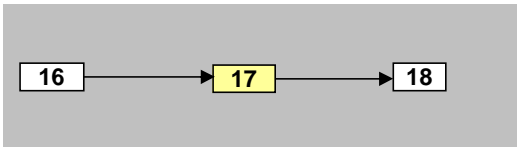
|                         |              |
|-------------------------|--------------|
| Kraj (kraje)            | Jihomoravský |
| Vodoprávní úřad (úřady) | Znojmo       |

|                               |                           |
|-------------------------------|---------------------------|
| Pracovní číslo VÚ             | <b>D017</b>               |
| ID VÚ                         | DYJ_0170                  |
| ČHP                           | 4-14-02-061               |
| Počet obyvatel:               | 901                       |
| Kategorie                     | řeka                      |
| Typ                           | 3-2-1-2                   |
| Úmoří                         | Černé moře                |
| Nadmořská výška               | 200 – 500                 |
| Geologický typ                | krystalinikum a vulkanity |
| Řád Strahlera                 | řičky (řád 4.-6.)         |
| Plocha povodí km <sup>2</sup> | 62,38                     |
| Délka páteř. toku [km]        | 30,10                     |
| Staničení páteř. toku         | 120,6 - 150,7             |
| Povodí vodárenské nádrže      | ano                       |
| Povodí - koupací vody         | ne                        |
| Rybné vody                    | lososové                  |

**1. Charakteristika vodního útvaru**

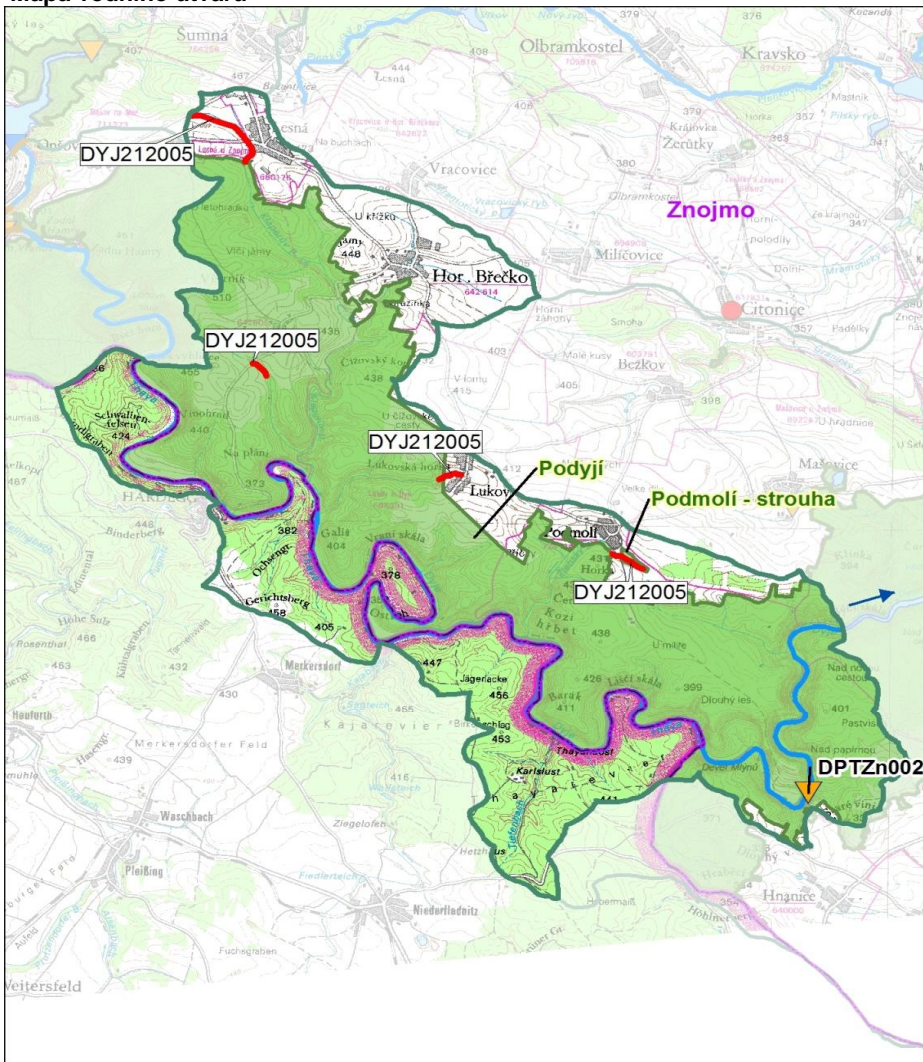


**Návaznost vodních útvarů**



|   |                   |      |
|---|-------------------|------|
| Hydrologické charakteristiky uzavěrového profilu (neověřená data) [m <sup>3</sup> /s] | Q <sub>a</sub>    | 10,3 |
|   | Q <sub>330d</sub> | 3,78 |
|   | Q <sub>1</sub>    | 75,0 |
|   | Q <sub>100</sub>  | 242  |

**Mapa vodního útvaru**



**Legenda**

**Opatření v plánu dílčího povodí**

- ČOV a kanalizace
- ◆ staré ekologické zátěže
- Revitalizace toku:**
  - revitalizace vodních toků
  - odstranění migračních překážek
- přírodě blízké PPO
- Protipovodňová opatření:**
  - v oblastech s významným povodňovým rizikem
  - mimo oblasti s významným povodňovým rizikem
- DYJ207195 Číslo opatření

**Ostatní informace**

- ▼ Profil monitoringu jakosti vod
- ▭ Ptačí oblasti
- ▭ Evropsky významné lokality
- ▭ Zvláště chráněná území
- ▭ Hranice obcí s rozšířenou působností

| Využití území              |      |                 |  |
|----------------------------|------|-----------------|--|
| Popis                      | %    | km <sup>2</sup> |  |
| Umělé přetvořené plochy    | 2,4  | 1,1             |  |
| Orná půda                  | 27,1 | 12,9            |  |
| Trvalé plodiny             | 0,1  | 0,1             |  |
| Travní porosty             | 0,3  | 0,2             |  |
| Směšené zemědělské oblasti | 0,6  | 0,3             |  |
| Les, polopřírodní vegetace | 69,5 | 33,1            |  |
| Mokřady                    | 0,0  | 0,0             |  |
| Vody                       | 0,0  | 0,0             |  |

## 2. Chráněná území vázaná na vodní prostředí

| ID        | Název CHÚ         | Druh |
|-----------|-------------------|------|
| CZ0624096 | Podyjí            | EVL  |
| CZ0623360 | Podmolí - strouha | EVL  |
|           |                   |      |
|           |                   |      |
|           |                   |      |
|           |                   |      |

\*) EVL - evropsky významná lokalita, PO - ptačí oblast

PP - přírodní památka, PR - přírodní rezervace

## 3. Užívání vody (stav z VH bilance roku 2012)

| Odběry vody povrchové                |                         |           |                         |            |
|--------------------------------------|-------------------------|-----------|-------------------------|------------|
| Odvětví                              | Skutečné                |           | Povolené                | Počet odb. |
|                                      | tis.m <sup>3</sup> /rok | l/s       | tis.m <sup>3</sup> /rok |            |
| vodovody                             |                         |           |                         |            |
| zeměděl.                             | 105,8                   | 3,4       | 365,0                   | 1          |
| energetika                           |                         |           |                         |            |
| průmysl                              |                         |           |                         |            |
| ostatní                              |                         |           |                         |            |
| celkem                               | 105,8                   | 3,4       | 365,0                   | 1          |
| Výčet odběrů                         |                         | Vodní tok | Účel *                  | l/s        |
| Závlahy Dyjákovice Šatov-Jaroslavice |                         | Dyje      | Z                       | 3,4        |
|                                      |                         |           |                         |            |
|                                      |                         |           |                         |            |
|                                      |                         |           |                         |            |
|                                      |                         |           |                         |            |
|                                      |                         |           |                         |            |
|                                      |                         |           |                         |            |
|                                      |                         |           |                         |            |
|                                      |                         |           |                         |            |

| Vypouštění vod   |                         |           |                         |            |
|------------------|-------------------------|-----------|-------------------------|------------|
| Odvětví          | Skutečné                |           | Povolené                | Počet vyp. |
|                  | tis.m <sup>3</sup> /rok | l/s       | tis.m <sup>3</sup> /rok |            |
| komunální        |                         |           |                         |            |
| zeměděl.         |                         |           |                         |            |
| energetika       |                         |           |                         |            |
| průmysl          |                         |           |                         |            |
| ostatní          |                         |           |                         |            |
| celkem           | 0,0                     | 0,0       | 0,0                     | 0          |
| Výčet vypouštění |                         | Vodní tok | Typ *                   | l/s        |
|                  |                         |           |                         |            |
|                  |                         |           |                         |            |
|                  |                         |           |                         |            |
|                  |                         |           |                         |            |
|                  |                         |           |                         |            |
|                  |                         |           |                         |            |
|                  |                         |           |                         |            |
|                  |                         |           |                         |            |
|                  |                         |           |                         |            |

\* V - veřejné vodovody, K - komunální vypouštění, Z - zemědělství, E - energetika, P - průmysl, J - ostatní

| Odběry vody podzemní             |                         |               |                         |            |
|----------------------------------|-------------------------|---------------|-------------------------|------------|
| Odvětví                          | Skutečné                |               | Povolené                | Počet odb. |
|                                  | tis.m <sup>3</sup> /rok | l/s           | tis.m <sup>3</sup> /rok |            |
| vodáren.                         |                         |               |                         |            |
| ostatní                          | 17,9                    | 0,6           | 22,1                    | 2          |
| celkem                           | 17,9                    | 0,6           | 22,1                    | 2          |
| Významné odběry                  |                         | Místo         | Účel *                  | l/s        |
| PODYJÍ - středisko Horní Břečkov |                         | Horní Břečkov | J                       | 0,3        |
| PODYJÍ - středisko Lesná         |                         | Lesná u Zn    | J                       | 0,2        |
|                                  |                         |               |                         |            |
|                                  |                         |               |                         |            |

| Bodové znečištění - souhrnné údaje [t/rok] |                    |                   |                    |                    |
|--|--------------------|-------------------|--------------------|--------------------|
| BSK <sub>5</sub>                           | CHSK <sub>Cr</sub> | N-NH <sub>4</sub> | N <sub>anorg</sub> | P <sub>celk.</sub> |
| 0,000                                      | 0,000              | 0,000             | 0,000              | 0,000              |

| Plošné znečištění  |      |
|--|------|
| Celkový dusík od hospodářských zvířat [kg/ha/rok]          | 3,91 |
| Podíl plochy zranitelných oblastí [%]                      | 98,2 |
| Podíl odvodněných zemědělských ploch [%]                   | 12,0 |
| Podíl intenzivně využívané zemědělské půdy [%]             | 84,8 |
| Vstup celk. fosforu (mimoerozní) [kg/km <sup>2</sup> /rok] | 0,77 |
| Vstup erozního sedimentu [t/ha za rok]                     | 0,09 |

| Významná akumulace vody |           |                            |                               |
|-------------------------|-----------|----------------------------|-------------------------------|
| Nádrž                   | Vodní tok | Obj. [mil.m <sup>3</sup> ] | Odběr [mil.m <sup>3</sup> /r] |
|                         |           |                            |                               |
|                         |           |                            |                               |

| Významný převod vody |                              |
|----------------------|------------------------------|
| Název                | Kapacita [m <sup>3</sup> /s] |
|                      |                              |
|                      |                              |

| Hydromorfologické ukazatele |            |                |                       |           |                         |               |                 |            |
|-----------------------------|------------|----------------|-----------------------|-----------|-------------------------|---------------|-----------------|------------|
| Vodní tok (správce *)       | Délka [km] | Počet překážek | (z toho s rybochodem) | Vzdouvání | Zpevnění břehů a koryta | Podélné hráze | Zastavěná území | Zatrubnění |
|                             |            |                |                       |           |                         |               |                 |            |
| Dyje (PM)                   | 30,1       | 10             | 0                     | 2,1       | 0,0                     | 0,0           | 0,0             | 0,0        |

\*) PM - Povodí Moravy, s.p., LČR - Lesy České republiky, s.p.

## 4. Monitoring jakosti povrchových vod v období 2010 - 2016

| Kód profilu | Vodní tok | Název                         | Reprezentativní | Monitoring zranit. oblastí | Poznámka |
|-------------|-----------|-------------------------------|-----------------|----------------------------|----------|
| DPTZn002    | Dyje      | Znojmo - přítok (Devět Mlýnů) | ano             | ne                         |          |
|             |           |                               |                 |                            |          |
|             |           |                               |                 |                            |          |

## 5. Hodnocení stavu vodního útvaru

| Profily použité pro hodnocení |      |                               |
|-------------------------------|------|-------------------------------|
| Kód profilu                   | Tok  | Název                         |
| DPTZn002                      | Dyje | Znojmo - přítok (Devět Mlýnů) |

| Silně ovlivněný vodní útvar |                 |
|-----------------------------|-----------------|
| HMWB                        | Důvody vymezení |
| ne                          | -               |

| Ekologický stav/potenciál |                  |       |                   |       |           |      |
|---------------------------|------------------|-------|-------------------|-------|-----------|------|
| FYZIKÁLNĚ-CHEMICKÉ SLOŽKY |                  |       | BIOLOGICKÉ SLOŽKY |       |           |      |
| V.F-CH.L.                 | SPECIF. ZNEČ. L. | MZB   | FYTOBENTOS        | FP    | MAKROFYTA | RYBY |
| dobrý                     | dobrý            | dobrý | dobrý             | -     | -         | -    |
| dobrý                     |                  | dobrý |                   | dobrý |           |      |
| dobrý                     |                  |       |                   |       |           |      |

Vyvětlivky: V.F-CH.L. - všeobecné fyzikálně-chemické látky  
 SPECIF. ZNEČ. L. - specifické znečišťující látky  
 MZB - makrozoobentos  
 FP - fytoplankton  
 nedosažení DS - nedosažení dobrého stavu  
 HMWB - silně ovlivněný vodní útvar

| Chemický stav |
|---------------|
| nedosažení DS |
| fluoranten    |

| Celkový stav VU      |               |
|----------------------|---------------|
| Ekol. stav/potenciál | Chemický stav |
| dobrý                | nedosažení DS |
| Celkový stav         |               |
| nevyhovující         |               |

| Cíle - ukazatele způsobující nedosažení dobrého stavu |                      |          |                 |                  |                 |                  |                         |
|---|----------------------|----------|-----------------|------------------|-----------------|------------------|-------------------------|
| Ukazatel  | Statistická veličina | Jednotka | Limitní hodnota | Naměřená hodnota | Index nesouladu | Typ výjimky      | Odhad stavu k roku 2021 |
| fluoranten  | aritmetický průměr   | ug/l     | 0,0063          | 0,01             | 1,0             | prodloužení lhůt | dobrý                   |
|   |                      |          |                 |                  |                 |                  |                         |
|   |                      |          |                 |                  |                 |                  |                         |
|   |                      |          |                 |                  |                 |                  |                         |
|   |                      |          |                 |                  |                 |                  |                         |
|   |                      |          |                 |                  |                 |                  |                         |
|   |                      |          |                 |                  |                 |                  |                         |

Vyvětlivky: Index nesouladu - poměr naměřené a limitní hodnoty

## 6. Stav protipovodňové ochrany

| Oblasti s významnými povodňovými riziky |                      |      |          |                             |
|---|----------------------|------|----------|-----------------------------|
| Agreg. úsek                             | Vodní tok (ID úseku) | Úsek | Říční km | Obce v nepřijatelném riziku |
|   |                      |      |          |                             |
|   |                      |      |          |                             |

| Zastavěná území nechráněná nebo nedostatečně chráněná před povodněmi |                 |         |                             |              |
|--|-----------------|---------|-----------------------------|--------------|
| Vodní tok  | Místo, lokalita | ID obce | Stávající stupeň ochrany Qn | Správce toku |
|  |                 |         |                             |              |
|  |                 |         |                             |              |
|  |                 |         |                             |              |
|  |                 |         |                             |              |

| Místa omezující průtočnost vodních toků |               |                |                                |
|---|---------------|----------------|--------------------------------|
| Vodní tok                               | Říční km      | Obec, lokalita | Komentář                       |
| Březinka                                | 1,500 - 1,700 | Horní Břečkov  | opevnění koryta - zdivo v obci |
|   |               |                |                                |
|   |               |                |                                |
|   |               |                |                                |
|   |               |                |                                |
|   |               |                |                                |
|   |               |                |                                |

## 7. Návrh opatření ve vodním útvaru

| Opatření k dosažení cílů ochrany vod jako složky životního prostředí |                |              |          |
|--|----------------|--------------|----------|
| Kanalizace a ČOV (opatření typu A, kap. VI.1.7)                      |                |              |          |
| ID opatření  | Název opatření | Prog. opatř. | Poznámka |
|  |                |              |          |
|  |                |              |          |
|  |                |              |          |
|  |                |              |          |
|  |                |              |          |
|  |                |              |          |
|  |                |              |          |
|  |                |              |          |
|  |                |              |          |
|  |                |              |          |

| Staré ekologické zátěže (opatření typu A, kap. VI.1.10) |                |         |      |              |         |
|---|----------------|---------|------|--------------|---------|
| ID opatření   | Název opatření | Katastr | Obec | Prog. opatř. | SEKM ID |
|   |                |         |      |              |         |
|   |                |         |      |              |         |
|   |                |         |      |              |         |
|   |                |         |      |              |         |

| Revitalizace vodních toků a odstraňování migračních překážek (opatření typu A, kap. VI.1.12) |  |                  |              |                    |
|--|--|------------------|--------------|--------------------|
| ID opatření  | Název opatření   | Nositel*         | Prog. opatř. | Způsob financování |
| DYJ212005  | Revitalizace prameniště a vodních toků v NP Podyjí a jeho ochranném pásmu; pr. př. Klaperova p. v km 0,6, Klaperův potok, Žlebský potok (DY110038) | Správa NP Podyjí | ostatní      | -                  |
|  |  |                  |              |                    |
|  |  |                  |              |                    |

) PM - Povodí Moravy, s.p., LČR - Lesy České republiky, s.p.

| Opatření typu B |  |             |          |
|-----------------|--|-------------|----------|
| ID opatření     | Název opatření   | Prog.opatř. | Kapitola |
| DYJ203108       | Odstranění komunálního znečištění v povodí VN Znojmo   | program     | VI.1.3   |
| DYJ203109       | Omezení obsahu fosforu ve vybraných útvarech povrchových vod v povodí vodárenských nádrží  | program     | VI.1.3   |
| DYJ207501       | Správné postupy v oblasti ochrany vod jako složky životního prostředí  | program     | VI.1.7   |
| DYJ212501       | Revitalizace vodních toků  | program     | VI.1.12  |
| DYJ212502       | Migrační prostupnost vodních toků  | program     | VI.1.12  |
| DYJ215004       | Podpora retenční a infiltrační schopnosti půd, omezení povrchového odtoku a jeho přeměna na podzemní, redukce nevhodně odvodněných pozemků | program     | VI.1.15  |
| DYJ216501       | Správné postupy v oblasti vodohospodářských služeb   | program     | VI.1.16  |
| DYJ218503       | Záplavová území  | -           | VI.1.18  |
| DYJ220501       | Průzkumný monitoring   | program     | VI.2     |
|                 |  |             |          |

| Opatření na úseku ochrany před povodněmi (opatření typu A, kap. VI.1.17 a VI.1.18) |                |          |       |                    |
|--|----------------|----------|-------|--------------------|
| ID opatření  | Název opatření | Nositel* | Ř. km | Způsob financování |
|  |                |          |       |                    |
|  |                |          |       |                    |

) PM - Povodí Moravy, s.p., LČR - Lesy České republiky, s.p.

| Plánované komplexní pozemkové úpravy |               |                |                 |
|--------------------------------------|---------------|----------------|-----------------|
| Katastrální území                    | Obec          | Pozemkový úřad | Plocha KPÚ [ha] |
| Horní Břečkov                        | Horní Břečkov | Znojmo         | 645             |
|                                      |               |                |                 |
|                                      |               |                |                 |
|                                      |               |                |                 |
|                                      |               |                |                 |

## 8. Odhad dopadu opatření k r. 2021 na ekologický a chemický stav

| Ekol. stav/potenciál | Chemický stav            |
|----------------------|--------------------------|
| dobrý stav           | nedosažení dobrého stavu |

Poznámky k navrhovaným opatřením: