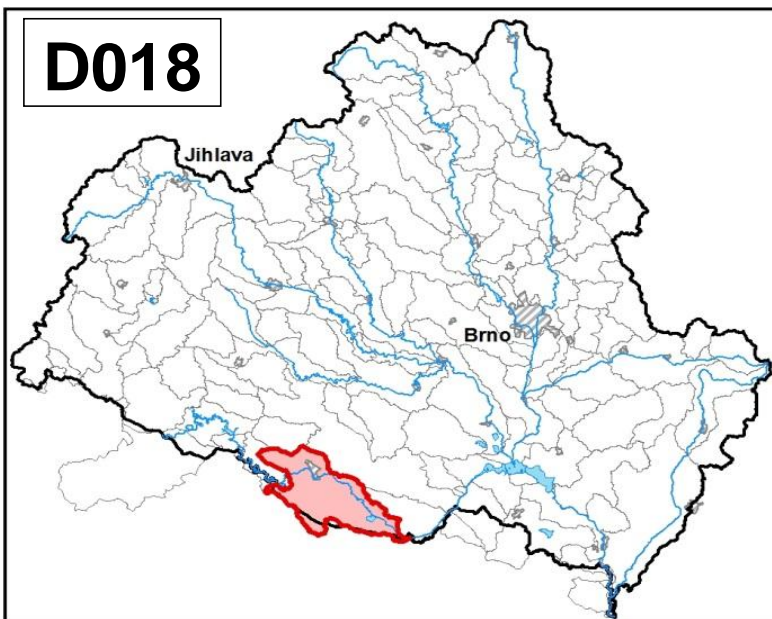
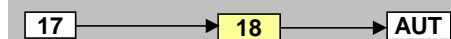


Dyje od vzdutí nádrže Znojmo po státní hranici		Pracovní číslo VÚ	D018
Kraj (kraje)	Jihomoravský	ID VÚ	DYJ_0180
Vodoprávní úřad (úřady)	Znojmo	ČHP	4-14-02-085
		Počet obyvatel:	52 575
		Kategorie	řeka
		Typ	3-1-2-2
		Úmoří	Černé moře
		Nadmořská výška	< 200
		Geologický typ	pískovce, jílovce, kvartér
		Řád Strahlera	řičky (řád 4.-6.)
		Plocha povodí km ²	283,43
		Délka páteř. toku [km]	39,00
		Staničení páteř. toku	81,6 - 120,6
		Povodí vodárenské nádrže	ano
		Povodí - koupací vody	ne
		Rybné vody	lososové a kaprové

1. Charakteristika vodního útvaru

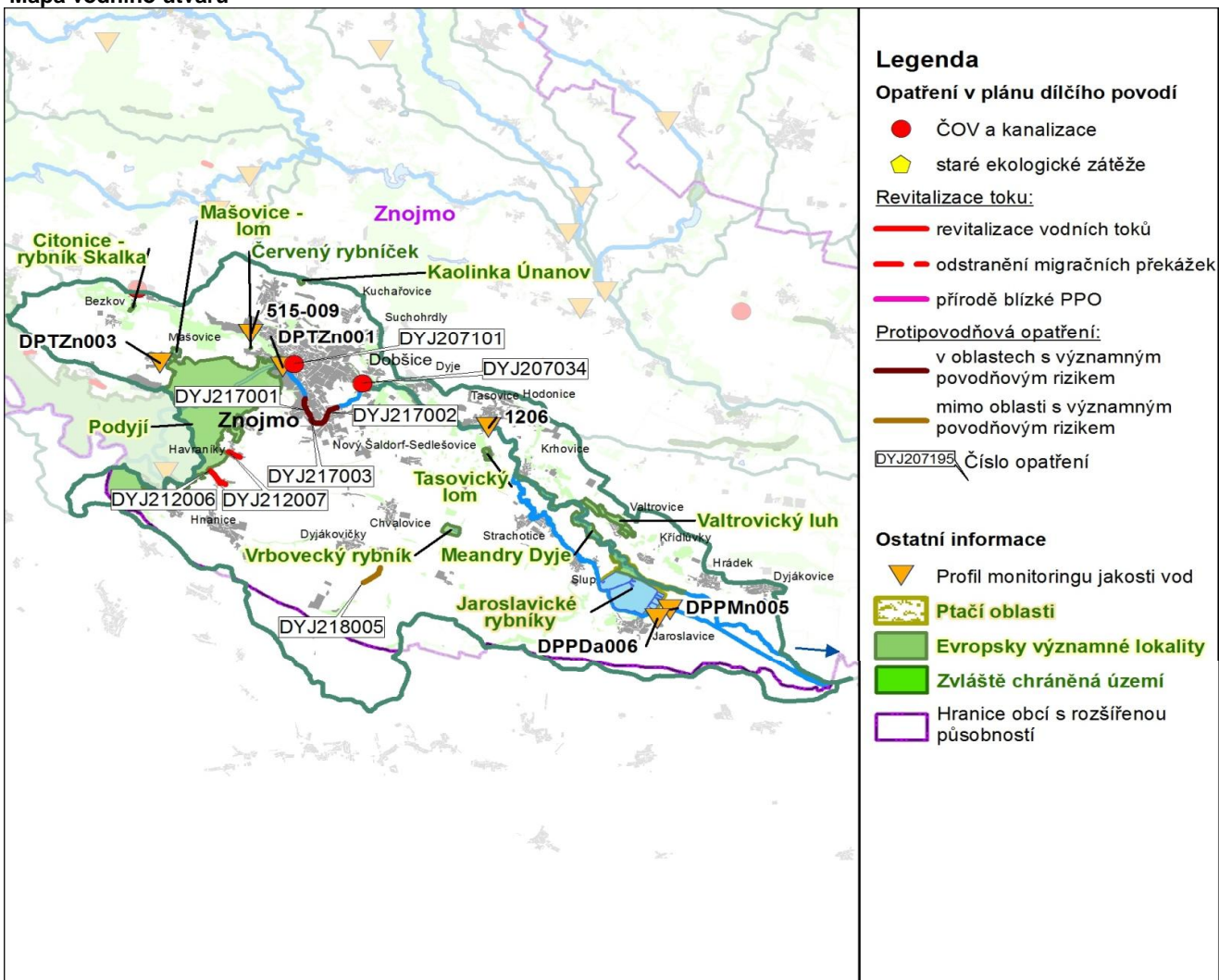


Návaznost vodních útvarů



Hydrologické charakteristiky uzávěrového profilu (neověřená data) [m ³ /s]	Q _a	11,0
	Q _{330d}	4,29
	Q ₁	75,5
	Q ₁₀₀	244

Mapa vodního útvaru



Využití území		
Popis	%	km ²
Umělé přetvořené plochy	8,5	22,2
Orná půda	67,3	176,5
Trvalé plodiny	5,0	13,0
Travní porosty	0,2	0,5
Směšené zemědělské oblasti	8,5	22,3
Les, polopřirodní vegetace	9,4	24,7
Mokřady	0,0	0,0
Vody	1,2	3,3

2. Chráněná území vázaná na vodní prostředí

ID	Název CHÚ	Druh
CZ0620181	Valtrovický luh	EVL
CZ0623011	Tasovický lom	EVL
CZ0623030	Vrbovecký rybník	EVL
CZ0623345	Citonice - rybník Skalka	EVL
CZ0623357	Mašovice - lom	EVL
CZ0623368	Kaolinka Únanov	EVL
CZ0624001	Meandry Dyje	EVL
CZ0621031	Jaroslavické rybníky	PO
2467	Červený rybníček	PP

*) EVL - evropsky významná lokalita, PO - ptačí oblast

PP - přírodní památka, PR - přírodní rezervace

3. Užívání vody (stav z VH bilance roku 2012)

Odvětví	Skutečné		Povolené	
	tis.m ³ /rok	l/s	tis.m ³ /rok	Počet odb.
vodovody	2956,1	93,7	4730,0	1
zeměděl.	5619,6	178,2	12612,0	6
energetika				
průmysl	771,6	24,5	1036,0	2
ostatní	6,1	0,2	9,0	1
celkem	9353,4	296,6	18387,0	10

Výčet odběrů	Vodní tok	Účel *	l/s
Závlahy Dyjčkovice - kanál K-H	Kanál Křhová	Z	159,7
VAS Znojmo - SV Znojmo (VN)	Dyje	V	93,7
Závlahy Dyjčkovice-Sedlešovice-Jaros	Mlýnská str.	Z	16,4
Sladovny Soufflet Hodonice (Tasovice)	Dyje	P	16,1
Saint-Gobain Adfors - Hodonice (odbě	Dyje	P	8,3
Závlahy Dyjčkovice Sedlešovice-Jaros	Mlýnská str.	Z	1,0
Závlahy Dyjčkovice - Sedlešovice - Jar	Dyje	Z	0,8
Kámen Zbraslav - lom Želešice	Bobrava	J	0,2
Ing. Erika Meislová - zahradnictví Zno	Dyje	Z	0,2
ČZS ZO Znojmo - zahrádkářská kol. K	Dyje	Z	0,1

* V - veřejné vodovody, K - komunální vypouštění, Z - zemědělství, E - energetika, P - průmysl, J - ostatní

Odvětví	Skutečné		Povolené	
	tis.m ³ /rok	l/s	tis.m ³ /rok	Počet odb.
vodáren.	277,0	8,8	384,9	4
ostatní	367,1	11,6	544,3	13
celkem	644,1	20,4	929,2	17

Významné odběry	Místo	Účel *	l/s
SOUFFLET - Sladovna Hodonice, stud	Hodonice	J	3,9
VAS Znojmo - Šatov, Havraníky (vrt H)	Havraníky	V	3,4
SOUFFLET - Sladovna Hodonice, vrt	Hodonice	J	3,2
dalších 14 odběrů			9,9

Významná akumulace vody			
Nádrž	Vodní tok	Obj. [mil.m ³]	Odběr [mil.m ³ /r]
Znojmo	Dyje	4,290	2,960
Dolní Jaroslavický rybník	Mlýnská str.	2,862	

Hydromorfologické ukazatele								
Vodní tok (správce *)	Délka [km]	Počet překážek	(z toho s rybochodem)	Vzdouvání	Zpevnění břehů a koryta	Podélné hráze	Zastavěná území	Zatrubnění
				Celkové délky [km]				
Dyje (PM)	39,0	6	0	7,4	13,8	0,0	0,0	0,0

*) PM - Povodí Moravy, s.p., LČR - Lesy České republiky, s.p.

4. Monitoring jakosti povrchových vod v období 2010 - 2016

Kód profilu	Vodní tok	Název	Reprezentativní	Monitoring zranit. oblastí	Poznámka
DPPMn005	Mlýnská strouha (Dyjsko-	Jaroslavice	ne	ne	
DPTZn001	Dyje	Znojmo nad	ne	ne	
515-009	Gránický potok	Znojmo	ne	ano	
DPTZn003	Mašovický potok	Znojmo - Mašovice	ne	ano	
DPPDa006	Daniž	ústí	ne	ano	
1206	Dyje	Tasovice	ano	ne	

Vypouštění vod				
Odvětví	Skutečné		Povolené	
	tis.m ³ /rok	l/s	tis.m ³ /rok	Počet vyp.
komunální	3 233,7	102,5	7 632,7	9
zeměděl.				
energetika				
průmysl	832,3	26,4	1 109,5	3
ostatní	4,9	0,2	13,0	1
celkem	4 070,9	129,1	8 755,3	13

Výčet vypouštění	Vodní tok	Typ *	l/s
VAS Znojmo - Znojmo ČOV	Dyje	K	88,2
Sladovna Hodonice	Dyje	P	19,2
Saint-Gobain Adfors - Hodonice	Dyje	P	6,2
VAS Znojmo - Hodonice a Tasovice-Č	Dyje	K	3,7
VAS Znojmo - Šatov ČOV	Daniž	K	2,3
Obec Vrbovec ČOV	Vrbovecký p	K	2,0
Obce Chvalovice a Dyjčkovický ČOV	Daniž	K	2,0
Obec Strachotice	Dyje	K	1,4
DSO Jaroslavice, Hrádek, Dyjčkovice (Daniž	K	1,3
Obec Hnanice ČOV	Daniž	K	1,1
EXCALIBUR CITY - Chvalovice - Hatě	Haťský poto	P	1,0
2 vypouštění			0,7

Bodové znečištění - souhrnné údaje [t/rok]				
BSK ₅	CHSK _{Cr}	N-NH ₄	N _{anorg}	P _{celk.}
16,631	147,288	18,151	35,645	4,948

Plošné znečištění	
Celkový dusík od hospodářských zvířat [kg/ha/rok]	5,33
Podíl plochy zranitelných oblastí [%]	99,6
Podíl odvodněných zemědělských ploch [%]	3,1
Podíl intenzivně využívané zemědělské půdy [%]	78,3
Vstup celk. fosforu (mimoerozní) [kg/km ² /rok]	2,57
Vstup erozního sedimentu [t/ha za rok]	0,12

Významný převod vody	
Název	Kapacita [m ³ /s]
Kanál Křhovice-Hevlín (odběr)	6,02
Mlýnská strouha (Dyjsko-mlýnský náhon) (odběr)	20,00

5. Hodnocení stavu vodního útvaru

Profily použité pro hodnocení		
Kód profilu	Tok	Název
1206	Dyje	Tasovice

Silně ovlivněný vodní útvar	
HMWB	Důvody vymezení
ne	-

Ekologický stav/potenciál						
FYZIKÁLNĚ-CHEMICKÉ SLOŽKY			BIOLOGICKÉ SLOŽKY			
V.F-CH.L.	SPECIF. ZNEČ. L.	MZB	FYTOBENTOS	FP	MAKROFYTA	RYBY
dobry	dobry	dobry	dobry	-	-	-
dobry			dobry			
dobry						

Vyvětlivky: V.F-CH.L. - všeobecné fyzikálně-chemické látky
 SPECIF. ZNEČ. L. - specifické znečišťující látky
 MZB - makrozoobentos
 FP - fytoplankton
 nedosažení DS - nedosažení dobrého stavu
 HMWB - silně ovlivněný vodní útvar

Chemický stav
dobry

Celkový stav VÚ	
Ekol. stav/potenciál	Chemický stav
dobry	dobry
Celkový stav	
dobry	

Cíle - ukazatele způsobující nedosažení dobrého stavu							
Ukazatel	Statistická veličina	Jednotka	Limitní hodnota	Naměřená hodnota	Index nesouladu	Typ výjimky	Odhad stavu k roku 2021

Vyvětlivky: Index nesouladu - poměr naměřené a limitní hodnoty

6. Stav protipovodňové ochrany

Oblasti s významnými povodňovými riziky				
Agreg. úsek	Vodní tok (ID úseku)	Úsek	Ríční km	Obce v nepřijatelném riziku
A11	Dyje (PM-106)	od Dobšického po Gránický potok	126,228 - 132,683	Dobšice, Nový Šaldorf Sedlešovice, Znojmo
A10	Daniž (PM-107)	od mostu po přítok	20,127 - 20,944	Šatov

Zastavěná území nechráněná nebo nedostatečně chráněná před povodněmi				
Vodní tok	Místo, lokalita	ID obce	Stávající stupeň ochrany Qn	Správce toku
Dyje	Dyjákovice	593974	<Q100	Povodí Moravy, s.p.
Daniž	Dyjákovičky	593982	Q5	Povodí Moravy, s.p.
Dyje	Dyje	593991	<Q100	Povodí Moravy, s.p.
Daniž	Hnanice	594059	Q5	Povodí Moravy, s.p.
Dyje	Hodonice	594067	<Q100	Povodí Moravy, s.p.
Daniž	Chvalovice	594172	Q5	Povodí Moravy, s.p.
Daniž	Jaroslavice	594199	Q5	Povodí Moravy, s.p.
Dyje	Křídlovky	550086	<Q100	Povodí Moravy, s.p.
Dyje	Nový Šaldorf-Sedlešovice	587729	Q5	Povodí Moravy, s.p.
Daniž	Šatov	594881	Q5	Povodí Moravy, s.p.
Dyje	Tasovice	594920	<Q100	Povodí Moravy, s.p.
Dyje	Znojmo	593711	Q5	Povodí Moravy, s.p.

Místa omezující průtočnost vodních toků			
Vodní tok	Ríční km	Obec, lokalita	Komentář
Daniž	0,924	Jaroslavice	silniční most
Daniž	1,058	Jaroslavice	silniční most
Daniž	1,225	Jaroslavice	silniční most
Daniž	1,371	Jaroslavice	lávka
Daniž	1,568	Jaroslavice	silniční most
Daniž	1,869	Jaroslavice	silniční most
Daniž	2,069	Jaroslavice	lávka
Daniž	2,143	Jaroslavice	hospodářský most
Daniž	3,166	Jaroslavice	hospodářský most
Daniž	5,029	Slup	hospodářský most
Daniž	5,880	Slup	hospodářský most
Daniž - dalších 43 lokalit			
Dyje - dalších 10 lokalit			
Dyjsko-Mlýnský náhon - další 2 lokality			

7. Návrh opatření ve vodním útvaru

Opatření k dosažení cílů ochrany vod jako složky životního prostředí			
Kanalizace a ČOV (opatření typu A, kap. VI.1.7)			
ID opatření	Název opatření	Prog. opatř.	Poznámka
DYJ207034	Znojmo, Intenzifikace a rekonstrukce ČOV Znojmo (DY100136)	ostatní	
DYJ207101	Znojmo, Rekonstrukce kanalizace města Znojma - II. etapa (DY100132)	ostatní	

Staré ekologické zátěže (opatření typu A, kap. VI.1.10)					
ID opatření	Název opatření	Katastr	Obec	Prog. opatř.	SEKM ID

Revitalizace vodních toků a odstraňování migračních překážek (opatření typu A, kap. VI.1.12)				
ID opatření	Název opatření	Nositel*	Prog. opatř.	Způsob financování
DYJ212006	Revitalizace prameniště a vodních toků v NP Podyjí a jeho ochranném pásmu;	Obec	ostatní	-
DYJ212007	Revitalizace prameniště a vodních toků v NP Podyjí a jeho ochranném pásmu; bezejmenný vodní tok (místní název - Popický potok) (DY110039)	Správa NP Podyjí / Město Znojmo	ostatní	-

) PM - Povodí Moravy, s.p., LČR - Lesy České republiky, s.p.

Opatření typu B			
ID opatření	Název opatření	Prog.opatř.	Kapitola
DYJ203108	Odstranění komunálního znečištění v povodí VN Znojmo	program	VI.1.3
DYJ203109	Omezení obsahu fosforu ve vybraných útvarech povrchových vod v povodí vodárenských nádrží	program	VI.1.3
DYJ205001	Opatření pro regulaci odběrů a vzdouvání (DY100175)	program	VI.1.5
DYJ207501	Správné postupy v oblasti ochrany vod jako složky životního prostředí	program	VI.1.7
DYJ212501	Revitalizace vodních toků	program	VI.1.12
DYJ212502	Migrační prostupnost vodních toků	program	VI.1.12
DYJ215004	Podpora retenční a infiltrační schopnosti půd, omezení povrchového odtoku a jeho přeměna na podzemní, redukce nevhodně odvodněných pozemků	program	VI.1.15
DYJ216501	Správné postupy v oblasti vodohospodářských služeb	program	VI.1.16
DYJ218503	Záplavová území	-	VI.1.18
DYJ220501	Průzkumný monitoring	program	VI.2

Opatření na úseku ochrany před povodněmi (opatření typu A, kap. VI.1.17 a VI.1.18)				
ID opatření	Název opatření	Nositel*	Ř. km	Způsob financování
DYJ217003	Dyje, Znojmo, PPO Penam (DY130117)	PM	-	III. etapa PPO 129 265
DYJ217001	Dyje, Znojmo, PPO ul. Loucká (DY130117)	PM	-	III. etapa PPO 129 265
DYJ217002	Dyje, Znojmo, PPO ul. Na hrázi (DY130117)	PM	-	III. etapa PPO 129 265
DYJ218005	Haťský potok, Protipovodňová ochrana obce Dyjákovičky - vodní nádrže na Haťském potoce (DY130117)	PM	-	-

) PM - Povodí Moravy, s.p., LČR - Lesy České republiky, s.p.

Plánované komplexní pozemkové úpravy			
Katastrální území	Obec	Pozemkový úřad	Plocha KPÚ [ha]
Horní Břečkov	Horní Břečkov	Znojmo	645
Hrádek u Znojma	Hrádek	Znojmo	2168

8. Odhad dopadu opatření k r. 2021 na ekologický a chemický stav

Ekol. stav/potenciál	Chemický stav
dobrý stav	dobrý stav

Poznámky k navrhovaným opatřením: