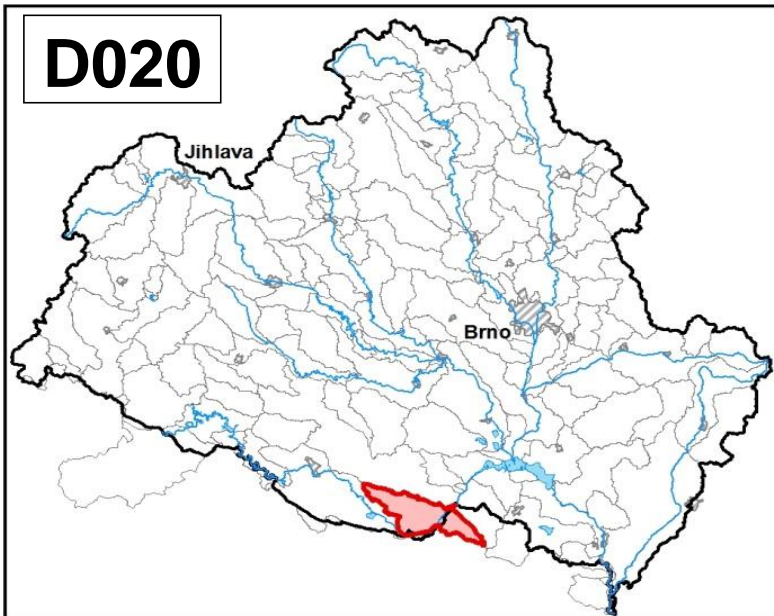
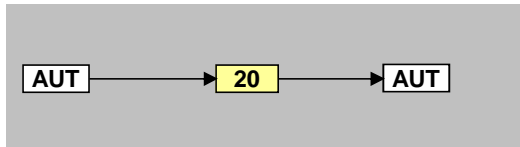


Dyje od státní hranice po státní hranici		Pracovní číslo VÚ	D020
Kraj (kraje)	Jihomoravský	ID VÚ	DYJ_0190
Vodoprávní úřad (úřady)	Znojmo	ČHP	4-14-02-098
		Počet obyvatel:	4 034
		Kategorie	řeka
		Typ	3-1-2-2
		Úmoří	Černé moře
		Nadmořská výška	< 200
		Geologický typ	pískovce, jílovce, kvartér
		Řád Strahlera	řičky (řád 4.-6.)
		Plocha povodí km ²	125,86
		Délka páteř. toku [km]	12,90
		Staničení páteř. toku	68,7 - 81,6
		Povodí vodárenské nádrže	ne
		Povodí - koupací vody	ne
		Rybné vody	kaprové

1. Charakteristika vodního útvaru

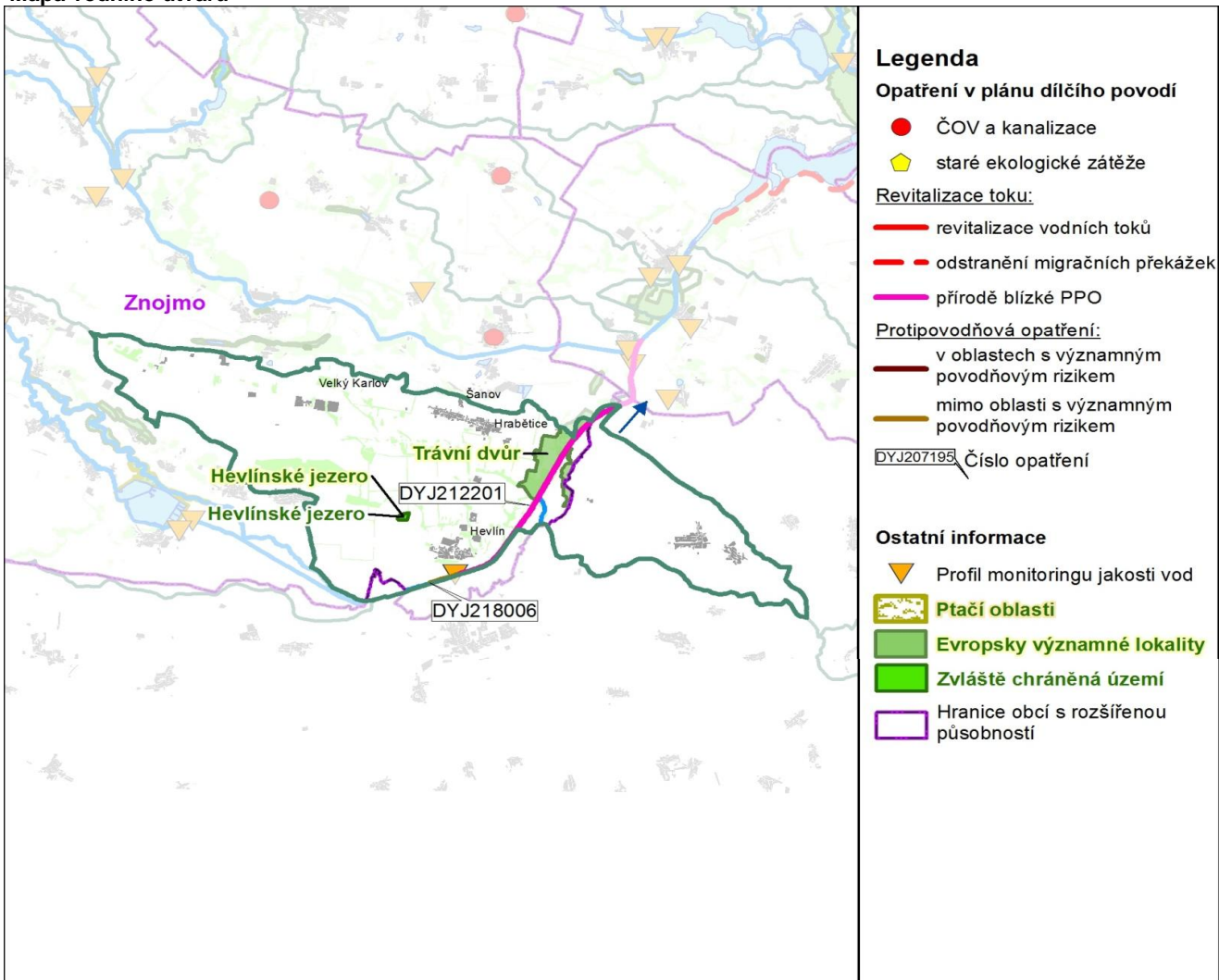


Návaznost vodních útvarů



Hydrologické charakteristiky uzávěrového profilu (neověřená data) [m ³ /s]	Q _a	11,6
	Q _{330d}	4,20
	Q ₁	58,0
	Q ₁₀₀	285

Mapa vodního útvaru



Legenda

Opatření v plánu dílčího povodí

- ČOV a kanalizace
- ◆ staré ekologické zátěže

Revitalizace toku:

- revitalizace vodních toků
- - odstranění migračních překážek
- přírodě blízké PPO

Protipovodňová opatření:

- v oblastech s významným povodňovým rizikem
- mimo oblastí s významným povodňovým rizikem

DYJ207195 Číslo opatření

Ostatní informace

- ▼ Profil monitoringu jakosti vod
- ▣ Ptačí oblasti
- ▣ Evropsky významné lokality
- ▣ Zvláště chráněná území
- ▭ Hranice obcí s rozšířenou působností

Využití území			
Popis	%	km ²	
Umělé přetvořené plochy	3,0	2,9	
Orná půda	81,7	76,6	
Trvalé plodiny	3,7	3,5	
Travní porosty	0,0	0,0	
Směšené zemědělské oblasti	6,3	5,9	
Les, polopřirodní vegetace	5,3	5,0	
Mokřady	0,0	0,0	
Vody	0,0	0,0	

2. Chráněná území vázaná na vodní prostředí

ID	Název CHÚ	Druh
CZ0623010	Hevlínské jezero	EVL
CZ0623046	Travní dvůr	EVL
1834	Hevlínské jezero	PP

*) EVL - evropsky významná lokalita, PO - ptačí oblast
PP - přírodní památka, PR - přírodní rezervace

3. Užívání vody (stav z VH bilance roku 2012)

Odběry vody povrchové				
Odvětví	Skutečné		Povolené	Počet odb.
	tis.m ³ /rok	l/s	tis.m ³ /rok	
vodovody				
zeměděl.				
energetika				
průmysl				
ostatní				
celkem	0,0	0,0	0,0	0
Výčet odběrů		Vodní tok	Účel *	l/s

Vypouštění vod				
Odvětví	Skutečné		Povolené	Počet vyp.
	tis.m ³ /rok	l/s	tis.m ³ /rok	
komunální	140,0	4,4	212,4	2
zeměděl.				
energetika				
průmysl	8,4	0,3	26,4	2
ostatní				
celkem	148,4	4,7	238,8	4
Výčet vypouštění		Vodní tok	Typ *	l/s
VAS Znojmo - ČOV Šanov		Dyje	K	2,7
VAS Znojmo - ČOV Hevlín		Dyje	K	1,8
EXCALIBUR CITY- ČOV D.L.D Hevlín		Dyje	P	0,2
Novák konzervárna		Hrabětický p	P	0,1

* V - veřejné vodovody, K - komunální vypouštění, Z - zemědělství, E - energetika, P - průmysl, J - ostatní

Odběry vody podzemní				
Odvětví	Skutečné		Povolené	Počet odb.
	tis.m ³ /rok	l/s	tis.m ³ /rok	
vodáren.	152,5	4,8	192,0	2
ostatní	63,5	2,0	84,0	3
celkem	215,9	6,8	276,0	5
Významné odběry		Místo	Účel *	l/s
VAS Znojmo - Dyjákovice, vrt HV307		Dyjákovice	V	3,5
VAS Znojmo - Dyjákovice, vrt HV201		Dyjákovice	V	1,3
AGRO Jevišovice - Velký Karlov (vepř)		Hrádek u Z	J	1,0
ddalší 2 odběry				1,0

Bodové znečištění - souhrnné údaje [t/rok]				
BSK ₅	CHSK _{Cr}	N-NH ₄	N _{anorg}	P _{celk.}
0,716	4,985	0,785	2,013	0,892

Plošné znečištění	
Celkový dusík od hospodářských zvířat [kg/ha/rok]	5,63
Podíl plochy zranitelných oblastí [%]	99,6
Podíl odvodněných zemědělských ploch [%]	2,5
Podíl intenzivně využívané zemědělské půdy [%]	63,1
Vstup celk. fosforu (mimoerovní) [kg/km ² /rok]	0,71
Vstup erozního sedimentu [t/ha za rok]	0,01

Významná akumulace vody			
Nádrž	Vodní tok	Obj. [mil.m ³]	Odběr [mil.m ³ /r]

Významný převod vody	
Název	Kapacita [m ³ /s]
Kanál Krhovice- Hevlín (zaústění)	6,02
Mlýnská strouha (Dyjsko-mlýnský náhon) (zaústěn	6,00

Hydromorfologické ukazatele								
Vodní tok (správce *)	Délka [km]	Počet překážek	(z toho s rybochodem)	Vzdouvání	Zpevnění břehů a koryta	Podélné hráze	Zastavěná území	Zatrubnění
Dyje (PM)	14,8	0	0	0,0	14,8	13,3	0,0	0,0

*) PM - Povodí Moravy, s.p., LČR - Lesy České republiky, s.p.

4. Monitoring jakosti povrchových vod v období 2010 - 2016

Kód profilu	Vodní tok	Název	Reprezentativní	Monitoring zranit. oblastí	Poznámka
1193	Dyje	Hevlín	ano	ne	

5. Hodnocení stavu vodního útvaru

Profily použité pro hodnocení		
Kód profilu	Tok	Název
1193	Dyje	Hevlín

Silně ovlivněný vodní útvar	
HMWB	Důvody vymezení
ne	-

Ekologický stav/potenciál						
FYZIKÁLNĚ-CHEMICKÉ SLOŽKY			BIOLOGICKÉ SLOŽKY			
V.F-CH.L.	SPECIF. ZNEČ. L.	MZB	FYTOBENTOS	FP	MAKROFYTA	RYBY
střední	střední	dobrý	střední	-	-	-
střední		střední				
střední						
N-NO ₃	AOX	Využití: V.F-CH.L. - všeobecné fyzikálně-chemické látky SPECIF. ZNEČ. L. - specifické znečišťující látky MZB - makrozoobentos FP - fytoplankton nedosažení DS - nedosažení dobrého stavu HMWB - silně ovlivněný vodní útvar				

Chemický stav
nedosažení DS
nikl

Celkový stav VU	
Ekol. stav/potenciál	Chemický stav
střední	nedosažení DS
Celkový stav	
nevyhovující	

Cíle - ukazatele způsobující nedosažení dobrého stavu

Ukazatel	Statistická veličina	Jednotka	Limitní hodnota	Naměřená hodnota	Index nesouladu	Typ výjimky	Odhad stavu k roku 2021
nikl	aritmetický průměr	ug/l	4	6,29	1,6	prodloužení lhůt	nevyhovující
N-NO ₃	medián	mg/l	4,5	4,79	1,1	prodloužení lhůt	střední
AOX	aritmetický průměr	ug/l	25	25,42	1,0	prodloužení lhůt	střední
fytoobentos						prodloužení lhůt	střední

Využití: Index nesouladu - poměr naměřené a limitní hodnoty

6. Stav protipovodňové ochrany

Oblasti s významnými povodňovými riziky				
Agreg. úsek	Vodní tok (ID úseku)	Úsek	Říční km	Obce v nepřijatelném riziku

Zastavěná území nechráněná nebo nedostatečně chráněná před povodněmi

Vodní tok	Místo, lokalita	ID obce	Stávající stupeň ochrany Qn	Správce toku
Dyje	Hevlín	594032	<Q100	Povodí Moravy, s.p.

Místa omezující průtočnost vodních toků

Vodní tok	Říční km	Obec, lokalita	Komentář
Dyje	82,386	Rakousko	nekapacitní silniční most
Dyje	79,874	Hevlín	nekapacitní betonový silniční most
Dyje	70,000 - 79,874	Nový Přerov - Hevlín	nánosy

7. Návrh opatření ve vodním útvaru

Opatření k dosažení cílů ochrany vod jako složky životního prostředí			
Kanalizace a ČOV (opatření typu A, kap. VI.1.7)			
ID opatření	Název opatření	Prog. opatř.	Poznámka

Staré ekologické zátěže (opatření typu A, kap. VI.1.10)					
ID opatření	Název opatření	Katastr	Obec	Prog. opatř.	SEKM ID

Revitalizace vodních toků a odstraňování migračních překážek (opatření typu A, kap. VI.1.12)				
ID opatření	Název opatření	Nositel*	Prog. opatř.	Způsob financování
DYJ212201	Dyje, Realizace vhodných opatření ze st.proveditelnosti "Dyje - přírodě blízká protipovodňová opatření a obnova přirozené hydromorfologie a retenční kapacity toku a nivy v úseku ř. km 69,500 (ústí Jevišovky) až ř.km 83,600 (Hevlín)" (vybraná prioritní oblast v PHP ČR)	PM	ostatní	-

) PM - Povodí Moravy, s.p., LČR - Lesy České republiky, s.p.

Opatření typu B			
ID opatření	Název opatření	Prog.opatř.	Kapitola
DYJ207501	Správné postupy v oblasti ochrany vod jako složky životního prostředí	program	VI.1.7
DYJ212501	Revitalizace vodních toků	program	VI.1.12
DYJ212502	Migrační prostupnost vodních toků	program	VI.1.12
DYJ215004	Podpora retenční a infiltrační schopnosti půd, omezení povrchového odtoku a jeho přeměna na podzemní, redukce nevhodně odvodněných pozemků	program	VI.1.15
DYJ216501	Správné postupy v oblasti vodohospodářských služeb	program	VI.1.16
DYJ218503	Záplavová území	-	VI.1.18
DYJ220501	Průzkumný monitoring	program	VI.2

Opatření na úseku ochrany před povodněmi (opatření typu A, kap. VI.1.17 a VI.1.18)				
ID opatření	Název opatření	Nositel*	Ř. km	Způsob financování
DYJ218006	Dyje, Protipovodňová opatření obce Hevlín (DY130117)	PM	-	-
DYJ212201	Dyje, Realizace vhodných opatření ze st.proveditelnosti "Dyje - přírodě blízká protipovodňová opatření a obnova přirozené hydromorfologie a retenční kapacity toku a nivy v úseku ř. km 69,500 (ústí Jevišovky) až ř.km 83,600 (Hevlín)" (vybraná prioritní oblast v PHP ČR)	PM	69,500 - 83,600	-

) PM - Povodí Moravy, s.p., LČR - Lesy České republiky, s.p.

Plánované komplexní pozemkové úpravy			
Katastrální území	Obec	Pozemkový úřad	Plocha KPÚ [ha]
Hrádek u Znojma	Hrádek	Znojmo	2168

8. Odhad dopadu opatření k r. 2021 na ekologický a chemický stav

Ekol. stav/potenciál	Chemický stav
střední stav	nedosažení dobrého stavu

Poznámky k navrhovaným opatřením: