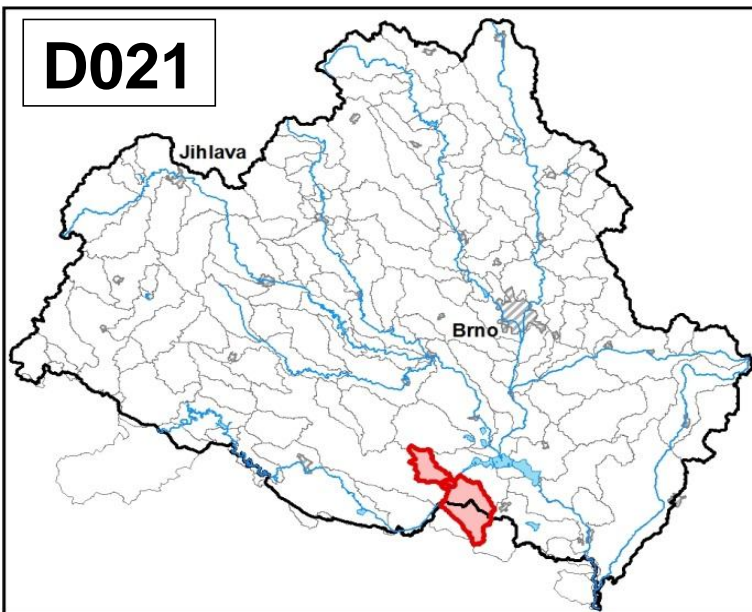
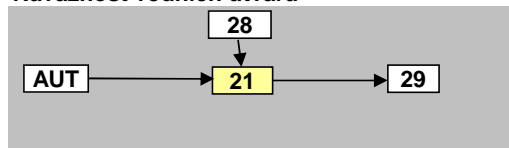


Dyje od státní hranice po vzdutí nádrže Nové Mlýny I.– horní		Pracovní číslo VÚ	D021
Kraj (kraje)	Jihomoravský	ID VÚ	DYJ_0200
Vodoprávní úřad (úřady)	Moravský Krumlov, Mikulov, Znojmo	ČHP	4-14-03-063
		Počet obyvatel:	4 040
		Kategorie	řeka
		Typ	3-1-2-2
		Úmoří	Černé moře
		Nadmožská výška	< 200
		Geologický typ	pískovce, jílovce, kvartér
		Řád Strahlera	řičky (řád 4.-6.)
		Plocha povodí km ²	135,24
		Délka páteř. toku [km]	7,80
		Staničení páteř. toku	68,7 - 76,5
		Povodí vodárenské nádrže	ne
		Povodí - koupací vody	ne
		Rybné vody	kaprové

1. Charakteristika vodního útvaru

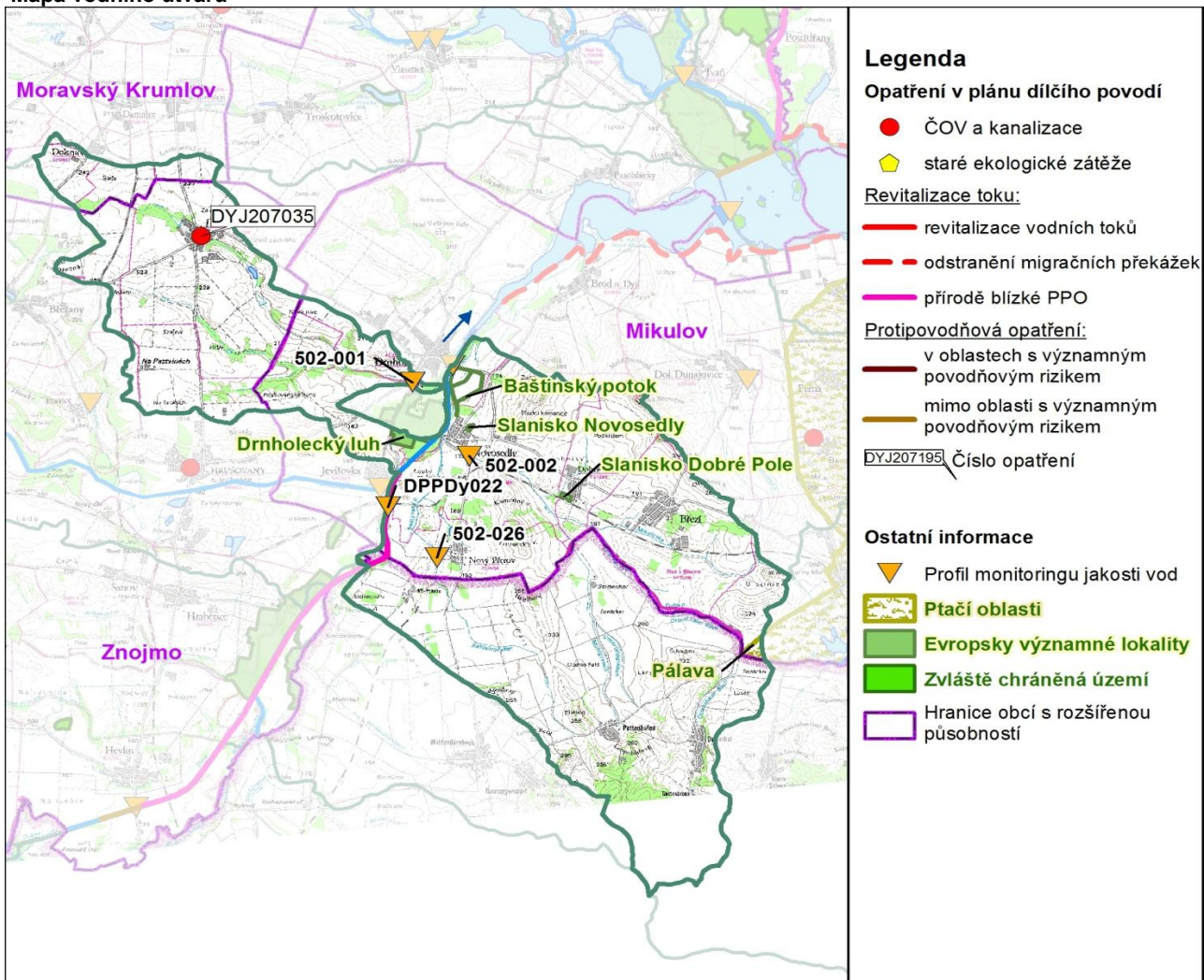


Návaznost vodních útvarů



Hydrologické charakteristiky uzavěrového profilu (neověřená data) [m ³ /s]	Q _a	12,8
	Q _{330d}	4,41
	Q ₁	72,9
	Q ₁₀₀	358

Mapa vodního útvaru



Legenda

Opatření v plánu dílčího povodí

- ČOV a kanalizace
 - ◆ staré ekologické zátěže
- Revitalizace toku:
- revitalizace vodních toků
 - odstranění migračních překážek
 - přírodě blízké PPO
- Protipovodňová opatření:
- v oblastech s významným povodňovým rizikem
 - mimo oblasti s významným povodňovým rizikem
- DYJ207195 Číslo opatření

Ostatní informace

- ▼ Profil monitoringu jakosti vod
- Ptačí oblasti
- Evropsky významné lokality
- Zvláště chráněná území
- Hranice obcí s rozšířenou působností

Využití území			
	Popis	%	km ²
	Umělé přetvořené plochy	4,0	3,5
	Orná půda	74,6	65,0
	Trvalé plodiny	10,2	8,9
	Travní porosty	0,0	0,0
	Smišené zemědělské oblasti	5,8	5,0
	Les, polopřírodní vegetace	5,3	4,6
	Mokřady	0,0	0,0
	Vody	0,0	0,0

2. Chráněná území vázaná na vodní prostředí

ID	Název CHÚ	Druh
CZ0620031	Slanisko Dobré Pole	EVL
CZ0620187	Slanisko Novosedly	EVL
CZ0623022	Baštinský potok	EVL
CZ0623799	Drnholecký luh	EVL
CZ0621029	Pálava	PO

*) EVL - evropsky významná lokalita, PO - ptačí oblast
PP - přírodní památka, PR - přírodní rezervace

3. Užívání vody (stav z VH bilance roku 2012)

Odběry vody povrchové				
Odvětví	Skutečné		Povolené	Počet odb.
	tis.m ³ /rok	l/s	tis.m ³ /rok	
vodovody				
zeměděl.				
energetika				
průmysl				
ostatní				
celkem	0,0	0,0	0,0	0
Výčet odběrů				
Vodní tok		Účel *	l/s	

Vypouštění vod				
Odvětví	Skutečné		Povolené	Počet vyp.
	tis.m ³ /rok	l/s	tis.m ³ /rok	
komunální	94,5	3,0	149,0	3
zeměděl.				
energetika				
průmysl				
ostatní				
celkem	94,5	3,0	149,0	3
Výčet vypouštění				
Vodní tok		Typ *	l/s	
VaK Břeclav - Novosedly ČOV		Dyje	K	1,8
Obec Jevišovka - ČOV		Dyje	K	1,0
Obec Dobré Pole ČOV		Polní potok	K	0,2

* V - veřejné vodovody, K - komunální vypouštění, Z - zemědělství, E - energetika, P - průmysl, J - ostatní

Odběry vody podzemní				
Odvětví	Skutečné		Povolené	Počet odb.
	tis.m ³ /rok	l/s	tis.m ³ /rok	
vodáren.	72,338	2,3	128,4	2
ostatní	51,7	1,6	96,0	3
celkem	124,0	3,9	224,4	5
Významné odběry				
Místo		Účel *	l/s	
VaK Břeclav - Drnholec		Drnholec	V	1,7
AGRO-Měřín - farma Drnholec-Výsluň		Drnholec	J	1,1
Obec Litobratřice - vrt HV 101		Litobratřice	V	0,5
další 2 odběry				0,6

Bodové znečištění - souhrnné údaje [t/rok]				
BSK ₅	CHSK _{Cr}	N-NH ₄	N _{anorg}	P _{celk.}
0,461	4,214	0,915	0,349	0,389

Plošné znečištění	
Celkový dusík od hospodářských zvířat [kg/ha/rok]	5,40
Podíl plochy zranitelných oblastí [%]	92,2
Podíl odvodněných zemědělských ploch [%]	13,3
Podíl intenzivně využívané zemědělské půdy [%]	45,2
Vstup celk. fosforu (mimoerozní) [kg/km ² /rok]	1,16
Vstup erozního sedimentu [t/ha za rok]	0,10

Významná akumulace vody			
Nádrž	Vodní tok	Obj. [mil.m ³]	Odběr [mil.m ³ /r]

Významný převod vody	
Název	Kapacita [m ³ /s]
Kanál Brod nad Dyjí-Bulhary-Valtice (odběr)	3,5

Hydromorfologické ukazatele								
Vodní tok (správce *)	Délka [km]	Počet překážek	(z toho s rybochodem)	Vzdouvání	Zpevnění břehů a koryta	Podélné hráze	Zastavěná území	Zatrubnění
Dyje (PM)	5,1	0	0	0,0	5,1	5,1	1,5	0,0

*) PM - Povodí Moravy, s.p., LČR - Lesy České republiky, s.p.

4. Monitoring jakosti povrchových vod v období 2010 - 2016

Kód profilu	Vodní tok	Název	Reprezentativní	Monitoring zranit. oblastí	Poznámka
502-026	Baštinský potok	Nový Přerov	ne	ano	
DPPDy022	Dyje	Jevišovka nad	ano	ne	profil situačního monitoringu
502-001	Litobratřický potok	Drnholec	ne	ano	
502-002	Polní potok (Mikulovka)	Novosedly	ne	ano	

5. Hodnocení stavu vodního útvaru

Profily použité pro hodnocení		
Kód profilu	Tok	Název
DPPDy022	Dyje	Jevišovka nad

Silně ovlivněný vodní útvar	
HMWB	Důvody vymezení
ano	protipovodňová ochrana

Ekologický stav/potenciál						
FYZIKÁLNĚ-CHEMICKÉ SLOŽKY			BIOLOGICKÉ SLOŽKY			
V.F-CH.L.	SPECIF. ZNEČ. L.	MZB	FYTOBENTOS	FP	MAKROFYTA	RYBY
střední	střední	dobrý a lepší	střední	-	střední	střední
střední		střední				
střední						
N-NO ₃	AOX	Využití: V.F-CH.L. - všeobecné fyzikálně-chemické látky SPECIF. ZNEČ. L. - specifické znečišťující látky MZB - makrozoobentos FP - fytoplankton nedosažení DS - nedosažení dobrého stavu HMWB - silně ovlivněný vodní útvar				

Chemický stav
dobrý

Celkový stav VU	
Ekol. stav/potenciál	Chemický stav
střední	dobrý
Celkový stav	
nevyhovující	

Cíle - ukazatele způsobující nedosažení dobrého stavu

Ukazatel	Statistická veličina	Jednotka	Limitní hodnota	Naměřená hodnota	Index nesouladu	Typ výjimky	Odhad stavu k roku 2021
N-NO ₃	medián	mg/l	4,5	4,78	1,1	prodloužení lhůt	střední
AOX	aritmetický průměr	ug/l	25	25,92	1,0	prodloužení lhůt	střední
fytoobentos						prodloužení lhůt	střední
makrofyta						prodloužení lhůt	střední
ryby						prodloužení lhůt	střední

Využití: Index nesouladu - poměr naměřené a limitní hodnoty

6. Stav protipovodňové ochrany

Oblasti s významnými povodňovými riziky

Agreg. úsek	Vodní tok (ID úseku)	Úsek	Říční km	Obce v nepřijatelném riziku

Zastavěná území nechráněná nebo nedostatečně chráněná před povodněmi

Vodní tok	Místo, lokalita	ID obce	Stávající stupeň ochrany Qn	Správce toku
Polní potok	Novosedly	584746	<Q5	Povodí Moravy, s.p.

Místa omezující průtočnost vodních toků

Vodní tok	Říční km	Obec, lokalita	Komentář
Dyje	69,51	Nový Přerov	nekapacitní dřevěný most
Jihlava	185,176	Jihlávka	nekapacitní hosp. mostek - trubní propustek
Polní potok	0,033	Novosedly	most na mezhřází
Polní potok	1,35	Novosedly	hospodářský most
Polní potok	3,577	Novosedly	hospodářský most
Polní potok	4,302	Dobré Pole	hospodářský most
Polní potok	4,546	Dobré Pole	hospodářský most
Polní potok	4,99	Dobré Pole	hospodářský most

7. Návrh opatření ve vodním útvaru

Opatření k dosažení cílů ochrany vod jako složky životního prostředí			
Kanalizace a ČOV (opatření typu A, kap. VI.1.7)			
ID opatření	Název opatření	Prog. opatř.	Poznámka
DYJ207035	Troskotovice, Vlasatice, Litobratřice, Odkanalizování obcí „Zapálaví“ (DY100137)	ostatní	

Staré ekologické zátěže (opatření typu A, kap. VI.1.10)					
ID opatření	Název opatření	Katastr	Obec	Prog. opatř.	SEKM ID

Revitalizace vodních toků a odstraňování migračních překážek (opatření typu A, kap. VI.1.12)				
ID opatření	Název opatření	Nositel*	Prog. opatř.	Způsob financování

) PM - Povodí Moravy, s.p., LČR - Lesy České republiky, s.p.

Opatření typu B			
ID opatření	Název opatření	Prog.opatř.	Kapitola
DYJ207501	Správné postupy v oblasti ochrany vod jako složky životního prostředí	program	VI.1.7
DYJ212501	Revitalizace vodních toků	program	VI.1.12
DYJ212502	Migrační prostupnost vodních toků	program	VI.1.12
DYJ215004	Podpora retenční a infiltrační schopnosti půd, omezení povrchového odtoku a jeho přeměna na podzemní, redukce nevhodně odvodněných pozemků	program	VI.1.15
DYJ216501	Správné postupy v oblasti vodohospodářských služeb	program	VI.1.16
DYJ218503	Záplavová území	-	VI.1.18
DYJ220501	Průzkumný monitoring	program	VI.2

Opatření na úseku ochrany před povodněmi (opatření typu A, kap. VI.1.17 a VI.1.18)				
ID opatření	Název opatření	Nositel*	Ř. km	Způsob financování

) PM - Povodí Moravy, s.p., LČR - Lesy České republiky, s.p.

Plánované komplexní pozemkové úpravy			
Katastrální území	Obec	Pozemkový úřad	Plocha KPÚ [ha]

8. Odhad dopadu opatření k r. 2021 na ekologický a chemický stav

Ekol. stav/potenciál	Chemický stav
střední stav	dobrý stav

Poznámky k navrhovaným opatřením: