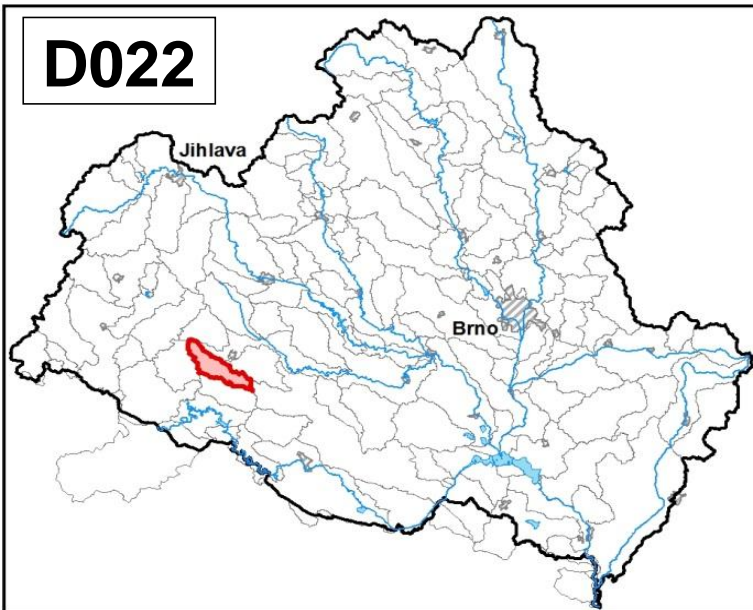
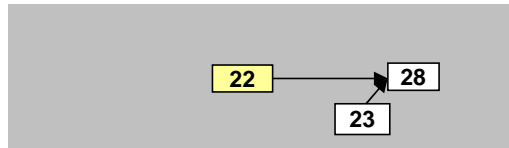


<b>Jevišovka od pramene po tok Ctidružický potok</b>		Pracovní číslo VÚ	<b>D022</b>
Kraj (kraje)	Jihomoravský, Vysočina	ID VÚ	DYJ_0210
Vodoprávní úřad (úřady)	Moravské Budějovice, Znojmo	ČHP	4-14-03-003
		Počet obyvatel:	3 024
		Kategorie	řeka
		Typ	3-2-1-2
		Úmoří	Černé moře
		Nadmožská výška	200 – 500
		Geologický typ	krystalinikum a vulkanity
		Řád Strahlera	řičky (řád 4.-6.)
		Plocha povodí km <sup>2</sup>	52,45
		Délka páteř. toku [km]	18,60
		Staničení páteř. toku	64,6 - 83,2
		Povodí vodárenské nádrže	ne
		Povodí - koupací vody	ano
		Rybné vody	kaprové

1. Charakteristika vodního útvaru

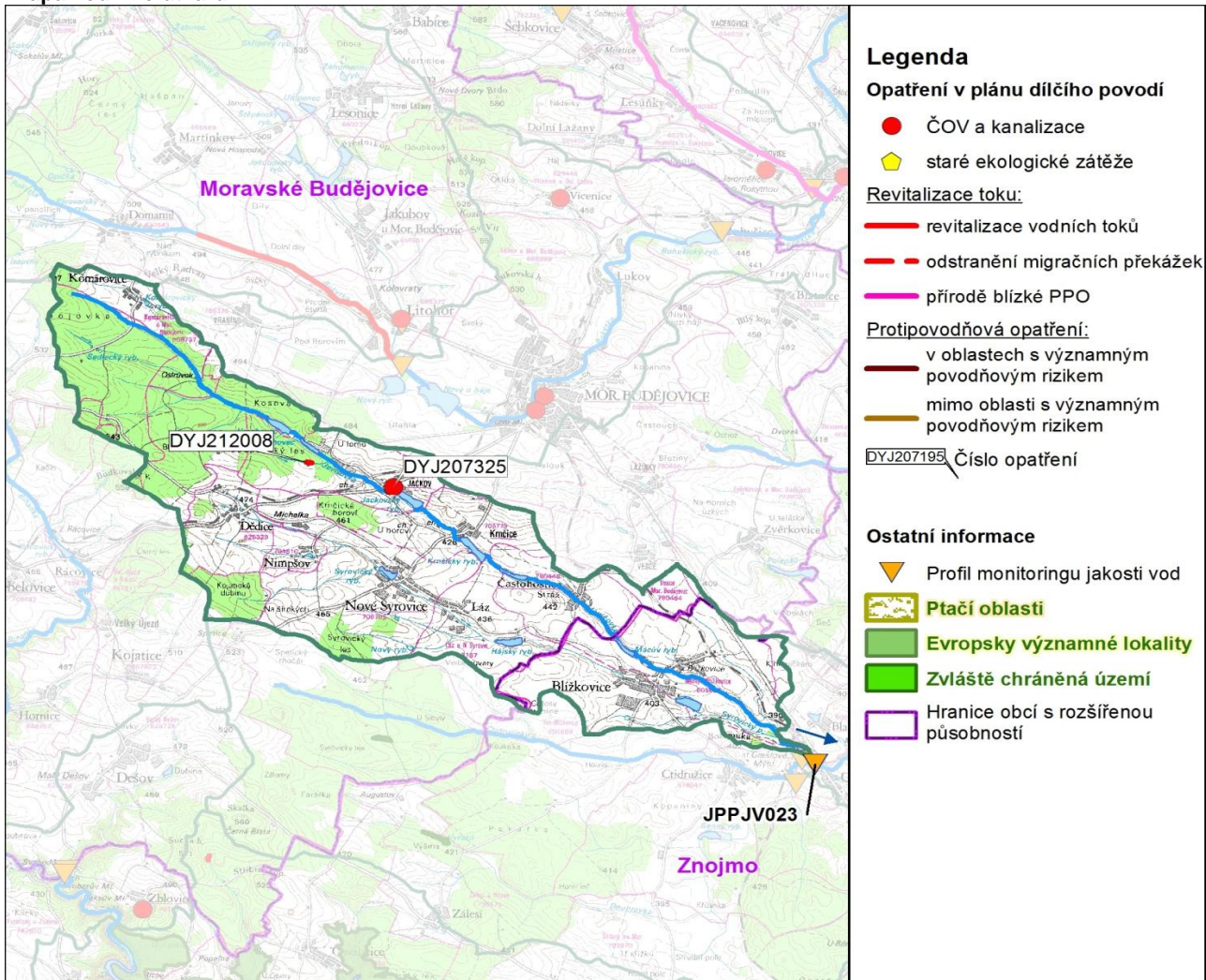


Návaznost vodních útvarů



Hydrologické charakteristiky uzávěrového profilu (neověřená data) [m <sup>3</sup> /s]	Q <sub>a</sub>	0,097
	Q <sub>330d</sub>	0,011
	Q <sub>1</sub>	1,49
	Q <sub>100</sub>	16,0

Mapa vodního útvaru



Legenda

Opatření v plánu dílčího povodí

- ČOV a kanalizace
  - ◆ staré ekologické zátěže
- Revitalizace toku:**
- revitalizace vodních toků
  - odstranění migračních překážek
  - přírodě blízké PPO
- Protipovodňová opatření:**
- v oblastech s významným povodňovým rizikem
  - mimo oblasti s významným povodňovým rizikem
- DYJ207195 Číslo opatření

Ostatní informace

- ▼ Profil monitoringu jakosti vod
- Ptačí oblasti
- Evropsky významné lokality
- Zvláště chráněná území
- Hranice obcí s rozšířenou působností

Využití území		
Popis	%	km <sup>2</sup>
Umělé přetvořené plochy	3,6	1,9
Orná půda	62,3	32,7
Trvalé plodiny	0,0	0,0
Travní porosty	0,0	0,0
Smišené zemědělské oblasti	5,9	3,1
Les, polopřírodní vegetace	28,2	14,8
Mokřady	0,0	0,0
Vody	0,0	0,0

## 2. Chráněná území vázaná na vodní prostředí

ID	Název CHÚ	Druh

\*) EVL - evropsky významná lokalita, PO - ptačí oblast

PP - přírodní památka, PR - přírodní rezervace

## 3. Užívání vody (stav z VH bilance roku 2012)

Odběry vody povrchové				
Odvětví	Skutečné		Povolené	Počet odb.
	tis.m <sup>3</sup> /rok	l/s	tis.m <sup>3</sup> /rok	
vodovody				
zeměděl.				
energetika				
průmysl				
ostatní				
celkem	0,0	0,0	0,0	0

Výčet odběrů	Vodní tok	Účel *	l/s

Vypouštění vod				
Odvětví	Skutečné		Povolené	Počet vyp.
	tis.m <sup>3</sup> /rok	l/s	tis.m <sup>3</sup> /rok	
komunální	44,7	1,4	66,3	2
zeměděl.				
energetika				
průmysl				
ostatní				
celkem	44,7	1,4	66,3	2

Výčet vypouštění	Vodní tok	Typ *	l/s
VAS Znojmo - ČOV Blížkovice	Jevišovka	K	0,9
Obec Nové Syrovce VK	Syrovický p.	K	0,5

\* V - veřejné vodovody, K - komunální vypouštění, Z - zemědělství, E - energetika, P - průmysl, J - ostatní

Odběry vody podzemní				
Odvětví	Skutečné		Povolené	Počet odb.
	tis.m <sup>3</sup> /rok	l/s	tis.m <sup>3</sup> /rok	
vodáren.				
ostatní				
celkem	0,0	0,0	0,0	0

Významné odběry	Místo	Účel *	l/s

Bodové znečištění - souhrnné údaje [t/rok]				
BSK <sub>5</sub>	CHSK <sub>Cr</sub>	N-NH <sub>4</sub>	N <sub>anorg</sub>	P <sub>celk.</sub>
0,355	1,826	0,204	0,927	0,179

Plošné znečištění	
Celkový dusík od hospodářských zvířat [kg/ha/rok]	6,79
Podíl plochy zranitelných oblastí [%]	100,0
Podíl odvodněných zemědělských ploch [%]	18,7
Podíl intenzivně využívané zemědělské půdy [%]	60,9
Vstup celk. fosforu (mimoerozní) [kg/km <sup>2</sup> /rok]	1,25
Vstup erozního sedimentu [t/ha za rok]	0,13

Významná akumulace vody			
Nádrž	Vodní tok	Obj. [mil.m <sup>3</sup> ]	Odběr [mil.m <sup>3</sup> /r]

Významný převod vody	
Název	Kapacita [m <sup>3</sup> /s]

Hydromorfologické ukazatele								
Vodní tok (správce *)	Délka [km]	Počet překážek	(z toho s rybochodem)	Vzdouvání	Zpevnění břehů a koryta	Podélné hráze	Zastavěná území	Zatrubnění
Jevišovka (PM)	18,7	0	0	1,9	4,9	0,0	0,0	1,1

\*) PM - Povodí Moravy, s.p., LČR - Lesy České republiky, s.p.

## 4. Monitoring jakosti povrchových vod v období 2010 - 2016

Kód profilu	Vodní tok	Název	Reprezentativní	Monitoring zranit. oblastí	Poznámka
JPPJV023	Jevišovka	nad Ctidružickým potokem	ano	ano	

## 5. Hodnocení stavu vodního útvaru

Profily použité pro hodnocení		
Kód profilu	Tok	Název
JPPJV023	Jevišovka	nad Ctidružickým potokem

Silně ovlivněný vodní útvar	
HMWB	Důvody vymezení
ne	-

Ekologický stav/potenciál						
FYZIKÁLNĚ-CHEMICKÉ SLOŽKY			BIOLOGICKÉ SLOŽKY			
V.F-CH.L.	SPECIF. ZNEČ. L.	MZB	FYTOBENTOS	FP	MAKROFYTA	RYBY
střední	dobrý	poškozený	-	-	-	-
střední		poškozený				
poškozený						
N-NO <sub>3</sub> , Pcelk.		Vyvětlivky: V.F-CH.L. - všeobecné fyzikálně-chemické látky SPECIF. ZNEČ. L. - specifické znečišťující látky MZB - makrozoobentos FP - fytoplankton nedosažení DS - nedosažení dobrého stavu HMWB - silně ovlivněný vodní útvar				

Chemický stav
nedosažení DS
nikl

Celkový stav VU	
Ekol. stav/potenciál	Chemický stav
poškozený	nedosažení DS
Celkový stav	
nevyhovující	

### Cíle - ukazatele způsobující nedosažení dobrého stavu

Ukazatel	Statistická veličina	Jednotka	Limitní hodnota	Naměřená hodnota	Index nesouladu	Typ výjimky	Odhad stavu k roku 2021
nikl	aritmetický průměr	ug/l	4	4,94	1,2	prodloužení lhůt	nevyhovující
N-NO <sub>3</sub>	medián	mg/l	4,5	4,60	1,0	prodloužení lhůt	dobrý
makrozoobentos						prodloužení lhůt	střední

Vyvětlivky: Index nesouladu - poměr naměřené a limitní hodnoty

## 6. Stav protipovodňové ochrany

### Oblasti s významnými povodňovými riziky

Agreg. úsek	Vodní tok (ID úseku)	Úsek	Říční km	Obce v nepřijatelném riziku

### Zastavěná území nechráněná nebo nedostatečně chráněná před povodněmi

Vodní tok	Místo, lokalita	ID obce	Stávající stupeň ochrany Qn	Správce toku
Jevišovka	Blížkovice	593770	Q5	Povodí Moravy, s.p.
Jevišovka	Častohostice	553964	Q5	Povodí Moravy, s.p.
Jevišovka	Nové Syrovce	591254	Q10	Povodí Moravy, s.p.

### Místa omezující průtočnost vodních toků

Vodní tok	Říční km	Obec, lokalita	Komentář
Jevišovka	75,245	Jackov	nekapacitní lávka pro pěší
Jevišovka	73,643	Krnčice	nekapacitní silniční most, silně zarostlý profil
Jevišovka	73,501	Krnčice	nekapacitní most
Jevišovka	72,703	Krnčice	nekapacitní most
Jevišovka	69,000	Blížkovice v intravilánu	ledové obtíže
Jevišovka	68,120	Blížkovice	nekapacitní mostek
Jevišovka	67,953	Blížkovice	nekapacitní mostek
Jevišovka	67,833	Blížkovice	nekapacitní mostek
Jevišovka	60,866	Boskovštejn	nekapacitní dřevěný mostek
Jevišovka	75,910 - 76,992	Jackov	od železničního mostu po hráz rybníka Nový Hrachovec koryto hustě zarostlé, místy nánosy
Jevišovka	70,121 - 71,145	Častohostice	10 nekapacitních lávek a mostků
Jevišovka - další 3 lokality			
Syrovický potok	7,200 - 7,500	Nové Syrovce	nekapacitní mostek - koryto

## 7. Návrh opatření ve vodním útvaru

Opatření k dosažení cílů ochrany vod jako složky životního prostředí			
Kanalizace a ČOV (opatření typu A, kap. VI.1.7)			
ID opatření	Název opatření	Prog. opatř.	Poznámka
DYJ207325	Moravské Budějovice, Připojení místních částí města Moravské Budějovice (DY100118)	program	

Staré ekologické zátěže (opatření typu A, kap. VI.1.10)					
ID opatření	Název opatření	Katastr	Obec	Prog. opatř.	SEKM ID

Revitalizace vodních toků a odstraňování migračních překážek (opatření typu A, kap. VI.1.12)				
ID opatření	Název opatření	Nositel*	Prog. opatř.	Způsob financování
DYJ212008	PP Jevišovky v km 77,2, RN U Fialovy hájenky - obnovení vodní plochy	LČR	ostatní	-

) PM - Povodí Moravy, s.p., LČR - Lesy České republiky, s.p.

Opatření typu B			
ID opatření	Název opatření	Prog.opatř.	Kapitola
DYJ204001	Omezení obsahu fosforu ve vybraných útvarech povrchových vod v povodí koupacích vod	program	VI.1.4
DYJ207501	Správné postupy v oblasti ochrany vod jako složky životního prostředí	program	VI.1.7
DYJ212501	Revitalizace vodních toků	program	VI.1.12
DYJ212502	Migrační prostupnost vodních toků	program	VI.1.12
DYJ215004	Podpora retenční a infiltrační schopnosti půd, omezení povrchového odtoku a jeho přeměna na podzemní, redukce nevhodně odvodněných pozemků	program	VI.1.15
DYJ216501	Správné postupy v oblasti vodohospodářských služeb	program	VI.1.16
DYJ218503	Záplavová území	-	VI.1.18
DYJ220501	Průzkumný monitoring	program	VI.2

Opatření na úseku ochrany před povodněmi (opatření typu A, kap. VI.1.17 a VI.1.18)				
ID opatření	Název opatření	Nositel*	Ř. km	Způsob financování

) PM - Povodí Moravy, s.p., LČR - Lesy České republiky, s.p.

Plánované komplexní pozemkové úpravy			
Katastrální území	Obec	Pozemkový úřad	Plocha KPÚ [ha]
Budkov	Budkov	Třebíč	1731
Zvěrkovice u Mor. Budějovic	Zvěrkovice	Třebíč	822

## 8. Odhad dopadu opatření k r. 2021 na ekologický a chemický stav

Ekol. stav/potenciál	Chemický stav
poškozený potenciál	nedosažení dobrého stavu

Poznámky k navrhovaným opatřením: