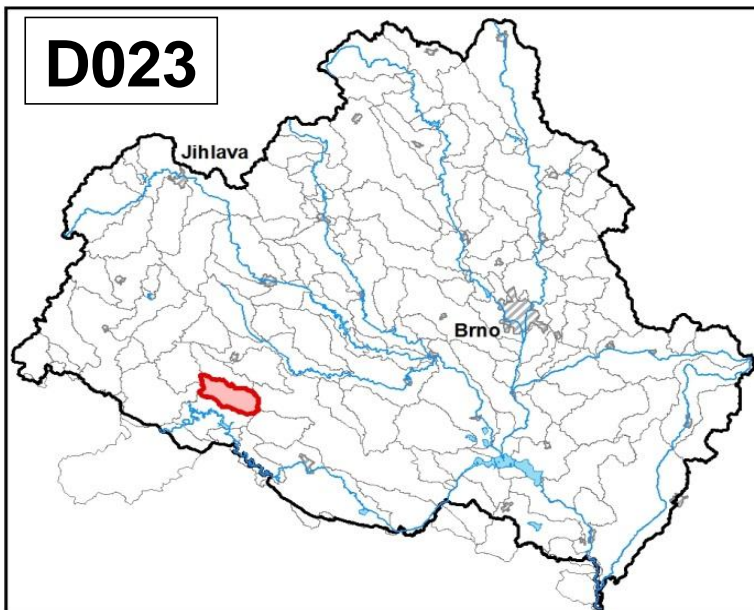
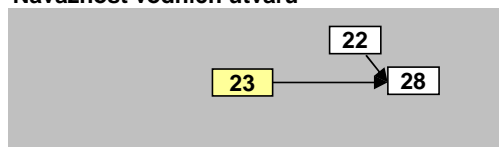


|   |                             |                               |                           |
|---|-----------------------------|-------------------------------|---------------------------|
| <b>Ctidružický potok od pramene po ústí do toku Jevišovka</b> |                             | Pracovní číslo VÚ             | <b>D023</b>               |
| Kraj (kraje)  | Jihomoravský, Vysočina      | ID VÚ                         | DYJ_0220                  |
| Vodoprávní úřad (úřady)                                       | Moravské Budějovice, Znojmo | ČHP                           | 4-14-03-006               |
|   |                             | Počet obyvatel:               | 613                       |
|   |                             | Kategorie                     | řeka                      |
|   |                             | Typ                           | 3-2-1-2                   |
|   |                             | Úmoří                         | Černé moře                |
|   |                             | Nadmožská výška               | 200 – 500                 |
|   |                             | Geologický typ                | krystalinikum a vulkanity |
|   |                             | Řád Strahlera                 | řičky (řád 4.-6.)         |
|   |                             | Plocha povodí km <sup>2</sup> | 59,44                     |
|   |                             | Délka páteř. toku [km]        | 11,60                     |
|   |                             | Staničení páteř. toku         | 0,0 - 11,6                |
|   |                             | Povodí vodárenské nádrže      | ne                        |
|   |                             | Povodí - koupací vody         | ano                       |
|   |                             | Rybné vody                    | kaprové                   |

1. Charakteristika vodního útvaru

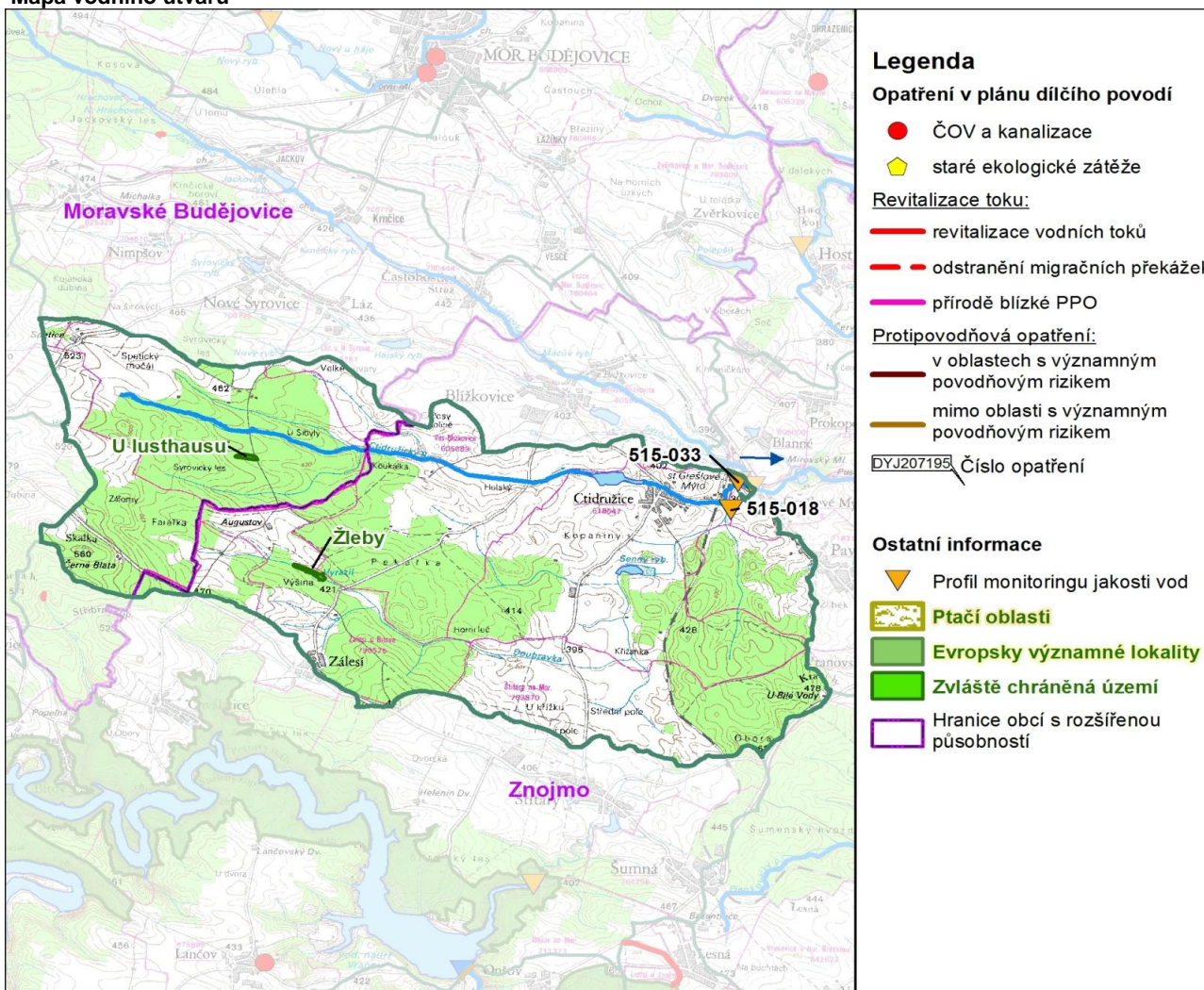


Návaznost vodních útvarů



|   |                   |       |
|---|-------------------|-------|
| Hydrologické charakteristiky uzávěrového profilu (neověřená data) [m <sup>3</sup> /s] | Q <sub>a</sub>    | 0,110 |
|   | Q <sub>330d</sub> | 0,013 |
|   | Q <sub>1</sub>    | 1,69  |
|   | Q <sub>100</sub>  | 18,2  |

Mapa vodního útvaru



Legenda

Opatření v plánu dílčího povodí

- ČOV a kanalizace
  - ◆ staré ekologické zátěže
- Revitalizace toku:
- revitalizace vodních toků
  - odstranění migračních překážek
  - přírodě blízké PPO
- Protipovodňová opatření:
- v oblastech s významným povodňovým rizikem
  - mimo oblasti s významným povodňovým rizikem

DYJ207195 Číslo opatření

Ostatní informace

- ▼ Profil monitoringu jakosti vod
- Ptačí oblasti
- Evropsky významné lokality
- Zvláště chráněná území
- Hranice obcí s rozšířenou působností

| Využití území              |      |                 |
|----------------------------|------|-----------------|
| Popis                      | %    | km <sup>2</sup> |
| Umělé přetvořené plochy    | 0,9  | 0,5             |
| Orná půda                  | 46,3 | 27,5            |
| Trvalé plodiny             | 0,0  | 0,0             |
| Travní porosty             | 1,3  | 0,8             |
| Smišené zemědělské oblasti | 0,9  | 0,5             |
| Les, polopřírodní vegetace | 50,6 | 30,1            |
| Mokřady                    | 0,0  | 0,0             |
| Vody                       | 0,0  | 0,0             |

## 2. Chráněná území vázaná na vodní prostředí

| ID   | Název CHÚ   | Druh |
|------|-------------|------|
| 1417 | U lusthausu | PP   |
| 2170 | Žleby       | PP   |
|      |             |      |
|      |             |      |
|      |             |      |
|      |             |      |

\*) EVL - evropsky významná lokalita, PO - ptačí oblast  
PP - přírodní památka, PR - přírodní rezervace

## 3. Užívání vody (stav z VH bilance roku 2012)

| Odběry vody povrchové |                         |           |                         |            |
|-----------------------|-------------------------|-----------|-------------------------|------------|
| Odvětví               | Skutečné                |           | Povolené                | Počet odb. |
|                       | tis.m <sup>3</sup> /rok | l/s       | tis.m <sup>3</sup> /rok |            |
| vodovody              |                         |           |                         |            |
| zeměděl.              |                         |           |                         |            |
| energetika            |                         |           |                         |            |
| průmysl               |                         |           |                         |            |
| ostatní               |                         |           |                         |            |
| celkem                | 0,0                     | 0,0       | 0,0                     | 0          |
| Výčet odběrů          |                         | Vodní tok | Účel *                  | l/s        |
|                       |                         |           |                         |            |
|                       |                         |           |                         |            |
|                       |                         |           |                         |            |
|                       |                         |           |                         |            |
|                       |                         |           |                         |            |
|                       |                         |           |                         |            |
|                       |                         |           |                         |            |
|                       |                         |           |                         |            |
|                       |                         |           |                         |            |

| Vypouštění vod   |                         |           |                         |            |
|------------------|-------------------------|-----------|-------------------------|------------|
| Odvětví          | Skutečné                |           | Povolené                | Počet vyp. |
|                  | tis.m <sup>3</sup> /rok | l/s       | tis.m <sup>3</sup> /rok |            |
| komunální        |                         |           |                         |            |
| zeměděl.         |                         |           |                         |            |
| energetika       |                         |           |                         |            |
| průmysl          |                         |           |                         |            |
| ostatní          |                         |           |                         |            |
| celkem           | 0,0                     | 0,0       | 0,0                     | 0          |
| Výčet vypouštění |                         | Vodní tok | Typ *                   | l/s        |
|                  |                         |           |                         |            |
|                  |                         |           |                         |            |
|                  |                         |           |                         |            |
|                  |                         |           |                         |            |
|                  |                         |           |                         |            |
|                  |                         |           |                         |            |
|                  |                         |           |                         |            |
|                  |                         |           |                         |            |
|                  |                         |           |                         |            |

\* V - veřejné vodovody, K - komunální vypouštění, Z - zemědělství, E - energetika, P - průmysl, J - ostatní

| Odběry vody podzemní    |                         |        |                         |            |
|-------------------------|-------------------------|--------|-------------------------|------------|
| Odvětví                 | Skutečné                |        | Povolené                | Počet odb. |
|                         | tis.m <sup>3</sup> /rok | l/s    | tis.m <sup>3</sup> /rok |            |
| vodáren.                |                         |        |                         |            |
| ostatní                 | 8,2                     | 0,3    | 20,5                    | 1          |
| celkem                  | 8,2                     | 0,3    | 20,5                    | 1          |
| Významné odběry         | Místo                   | Účel * | l/s                     |            |
| Agrodrůžstvo Blížkovice | Ves Blížkov             | J      | 0,3                     |            |
|                         |                         |        |                         |            |
|                         |                         |        |                         |            |

| Bodové znečištění - souhrnné údaje [t/rok] |                    |                   |                    |                    |
|--|--------------------|-------------------|--------------------|--------------------|
| BSK <sub>5</sub>                           | CHSK <sub>Cr</sub> | N-NH <sub>4</sub> | N <sub>anorg</sub> | P <sub>celk.</sub> |
| 0,000                                      | 0,000              | 0,000             | 0,000              | 0,000              |

| Plošné znečištění  |       |
|--|-------|
| Celkový dusík od hospodářských zvířat [kg/ha/rok]          | 9,96  |
| Podíl plochy zranitelných oblastí [%]                      | 100,0 |
| Podíl odvodněných zemědělských ploch [%]                   | 30,2  |
| Podíl intenzivně využívané zemědělské půdy [%]             | 59,7  |
| Vstup celk. fosforu (mimoerozní) [kg/km <sup>2</sup> /rok] | 1,18  |
| Vstup erozního sedimentu [t/ha za rok]                     | 0,09  |

| Významná akumulace vody |           |                            |                               |
|-------------------------|-----------|----------------------------|-------------------------------|
| Nádrž                   | Vodní tok | Obj. [mil.m <sup>3</sup> ] | Odběr [mil.m <sup>3</sup> /r] |
|                         |           |                            |                               |

| Významný převod vody |                              |
|----------------------|------------------------------|
| Název                | Kapacita [m <sup>3</sup> /s] |
|                      |                              |

| Hydromorfologické ukazatele |            |                |                       |           |                         |               |                 |            |
|-----------------------------|------------|----------------|-----------------------|-----------|-------------------------|---------------|-----------------|------------|
| Vodní tok (správce *)       | Délka [km] | Počet překážek | (z toho s rybochodem) | Vzdouvání | Zpevnění břehů a koryta | Podélné hráze | Zastavěná území | Zatrubnění |
|                             |            |                |                       |           |                         |               |                 |            |
| Ctidružický potok (LČR)     | 11,6       | 3              | 0                     | 1,3       | 2,1                     | 0,0           | 0,0             | 0,0        |

\*) PM - Povodí Moravy, s.p., LČR - Lesy České republiky, s.p.

## 4. Monitoring jakosti povrchových vod v období 2010 - 2016

| Kód profilu | Vodní tok         | Název         | Reprezentativní | Monitoring zranit. oblastí | Poznámka |
|-------------|-------------------|---------------|-----------------|----------------------------|----------|
| 515-033     | Ctidružický potok | Grešlové Mýto | ano             | ano                        |          |
| 515-018     | Doubravka         | Grešlové Mýto | ne              | ano                        |          |
|             |                   |               |                 |                            |          |

## 5. Hodnocení stavu vodního útvaru

| Profily použité pro hodnocení |                |               |
|-------------------------------|----------------|---------------|
| Kód profilu                   | Tok            | Název         |
| 515-033                       | Ctidružický p. | Grešlové Mýto |

| Silně ovlivněný vodní útvar |                 |
|-----------------------------|-----------------|
| HMWB                        | Důvody vymezení |
| ne                          | -               |

| Ekologický stav/potenciál |                  |           |                   |    |           |      |
|---------------------------|------------------|-----------|-------------------|----|-----------|------|
| FYZIKÁLNĚ-CHEMICKÉ SLOŽKY |                  |           | BIOLOGICKÉ SLOŽKY |    |           |      |
| V.F-CH.L.                 | SPECIF. ZNEČ. L. | MZB       | FYTOBENTOS        | FP | MAKROFYTA | RYBY |
| dobrý                     | nehodnoceno      | poškozený | střední           | -  | -         | -    |
| dobrý                     |                  | poškozený |                   |    |           |      |
| poškozený                 |                  |           |                   |    |           |      |

Vyvětlivky: V.F-CH.L. - všeobecné fyzikálně-chemické látky  
 SPECIF. ZNEČ. L. - specifické znečišťující látky  
 MZB - makrozoobentos  
 FP - fytoplankton  
 nedosažení DS - nedosažení dobrého stavu  
 HMWB - silně ovlivněný vodní útvar

| Chemický stav |
|---------------|
| dobrý         |

| Celkový stav VU      |               |
|----------------------|---------------|
| Ekol. stav/potenciál | Chemický stav |
| poškozený            | dobrý         |
| Celkový stav         |               |
| nevyhovující         |               |

| Cíle - ukazatele způsobující nedosažení dobrého stavu |                      |          |                 |                  |                 |                  |                         |
|---|----------------------|----------|-----------------|------------------|-----------------|------------------|-------------------------|
| Ukazatel  | Statistická veličina | Jednotka | Limitní hodnota | Naměřená hodnota | Index nesouladu | Typ výjimky      | Odhad stavu k roku 2021 |
| fytoobentos   |                      |          |                 |                  |                 | prodloužení lhůt | střední                 |
| makrozoobentos  |                      |          |                 |                  |                 | prodloužení lhůt | střední                 |
|   |                      |          |                 |                  |                 |                  |                         |
|   |                      |          |                 |                  |                 |                  |                         |
|   |                      |          |                 |                  |                 |                  |                         |
|   |                      |          |                 |                  |                 |                  |                         |

Vyvětlivky: Index nesouladu - poměr naměřené a limitní hodnoty

## 6. Stav protipovodňové ochrany

| Oblasti s významnými povodňovými riziky |                      |      |          |                             |
|---|----------------------|------|----------|-----------------------------|
| Agreg. úsek                             | Vodní tok (ID úseku) | Úsek | Říční km | Obce v nepřijatelném riziku |
|   |                      |      |          |                             |

| Zastavěná území nechráněná nebo nedostatečně chráněná před povodněmi |                 |         |                             |              |
|--|-----------------|---------|-----------------------------|--------------|
| Vodní tok  | Místo, lokalita | ID obce | Stávající stupeň ochrany Qn | Správce toku |
|  |                 |         |                             |              |
|  |                 |         |                             |              |
|  |                 |         |                             |              |

| Místa omezující průtočnost vodních toků |          |                |          |
|---|----------|----------------|----------|
| Vodní tok                               | Říční km | Obec, lokalita | Komentář |
|   |          |                |          |
|   |          |                |          |
|   |          |                |          |
|   |          |                |          |
|   |          |                |          |
|   |          |                |          |

## 7. Návrh opatření ve vodním útvaru

| Opatření k dosažení cílů ochrany vod jako složky životního prostředí |                |              |          |
|--|----------------|--------------|----------|
| Kanalizace a ČOV (opatření typu A, kap. VI.1.7)                      |                |              |          |
| ID opatření  | Název opatření | Prog. opatř. | Poznámka |
|  |                |              |          |
|  |                |              |          |
|  |                |              |          |
|  |                |              |          |
|  |                |              |          |
|  |                |              |          |
|  |                |              |          |
|  |                |              |          |
|  |                |              |          |
|  |                |              |          |

| Staré ekologické zátěže (opatření typu A, kap. VI.1.10) |                |         |      |              |         |
|---|----------------|---------|------|--------------|---------|
| ID opatření   | Název opatření | Katastr | Obec | Prog. opatř. | SEKM ID |
|   |                |         |      |              |         |
|   |                |         |      |              |         |
|   |                |         |      |              |         |
|   |                |         |      |              |         |

| Revitalizace vodních toků a odstraňování migračních překážek (opatření typu A, kap. VI.1.12) |                |          |              |                    |
|--|----------------|----------|--------------|--------------------|
| ID opatření  | Název opatření | Nositel* | Prog. opatř. | Způsob financování |
|  |                |          |              |                    |
|  |                |          |              |                    |
|  |                |          |              |                    |

) PM - Povodí Moravy, s.p., LČR - Lesy České republiky, s.p.

| Opatření typu B |  |             |          |
|-----------------|--|-------------|----------|
| ID opatření     | Název opatření   | Prog.opatř. | Kapitola |
| DYJ204001       | Omezení obsahu fosforu ve vybraných útvarech povrchových vod v povodí koupacích vod  | program     | VI.1.4   |
| DYJ207501       | Správné postupy v oblasti ochrany vod jako složky životního prostředí  | program     | VI.1.7   |
| DYJ212501       | Revitalizace vodních toků  | program     | VI.1.12  |
| DYJ212502       | Migrační prostupnost vodních toků  | program     | VI.1.12  |
| DYJ215004       | Podpora retenční a infiltrační schopnosti půd, omezení povrchového odtoku a jeho přeměna na podzemní, redukce nevhodně odvodněných pozemků | program     | VI.1.15  |
| DYJ216501       | Správné postupy v oblasti vodohospodářských služeb   | program     | VI.1.16  |
| DYJ218503       | Záplavová území  | -           | VI.1.18  |
| DYJ220501       | Průzkumný monitoring   | program     | VI.2     |
|                 |  |             |          |

| Opatření na úseku ochrany před povodněmi (opatření typu A, kap. VI.1.17 a VI.1.18) |                |          |       |                    |
|--|----------------|----------|-------|--------------------|
| ID opatření  | Název opatření | Nositel* | Ř. km | Způsob financování |
|  |                |          |       |                    |
|  |                |          |       |                    |
|  |                |          |       |                    |

) PM - Povodí Moravy, s.p., LČR - Lesy České republiky, s.p.

| Plánované komplexní pozemkové úpravy |               |                |                 |
|--------------------------------------|---------------|----------------|-----------------|
| Katastrální území                    | Obec          | Pozemkový úřad | Plocha KPÚ [ha] |
| Vranovská Ves                        | Vranovská Ves | Znojmo         | 426             |
|                                      |               |                |                 |
|                                      |               |                |                 |
|                                      |               |                |                 |
|                                      |               |                |                 |

## 8. Odhad dopadu opatření k r. 2021 na ekologický a chemický stav

| Ekol. stav/potenciál | Chemický stav |
|----------------------|---------------|
| poškozený potenciál  | dobrý stav    |

Poznámky k navrhovaným opatřením: