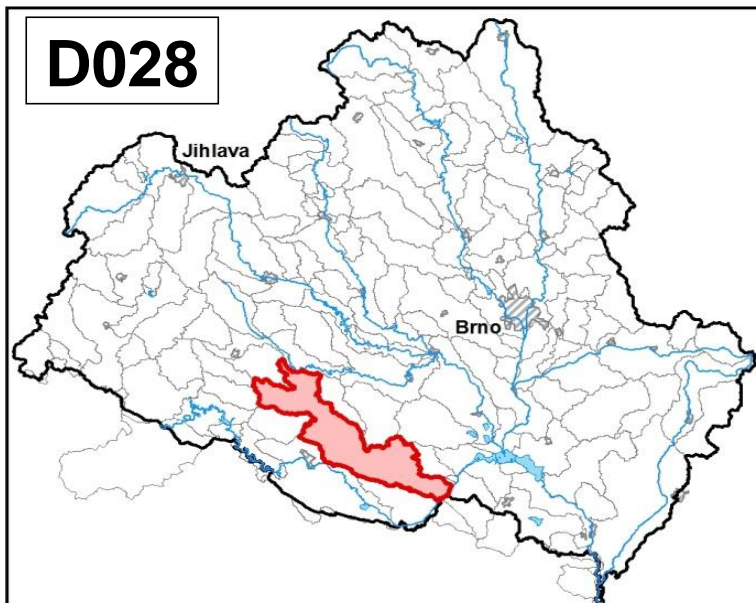
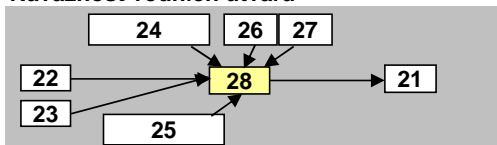


<b>Jevišovka od toku Ctídužický potok po ústí do Dyje</b>		Pracovní číslo VÚ	<b>D028</b>
Kraj (kraje)	Jihomoravský	ID VÚ	DYJ_0270
Vodoprávní úřad (úřady)	Moravský Krumlov, Znojmo, Mikulov, Třebíč	ČHP	4-14-03-049
		Počet obyvatel:	17 563
		Kategorie	řeka
		Typ	3-1-2-2
		Úmoří	Černé moře
		Nadmožská výška	< 200
		Geologický typ	pískovce, jílovce, kvartér
		Řád Strahlera	řičky (řád 4.-6.)
		Plocha povodí km <sup>2</sup>	361,91
		Délka páteř. toku [km]	64,60
		Staničení páteř. toku	0,0 - 64,6
		Povodí vodárenské nádrže	ne
		Povodí - koupací vody	ano
		Rybné vody	kaprové

### 1. Charakteristika vodního útvaru

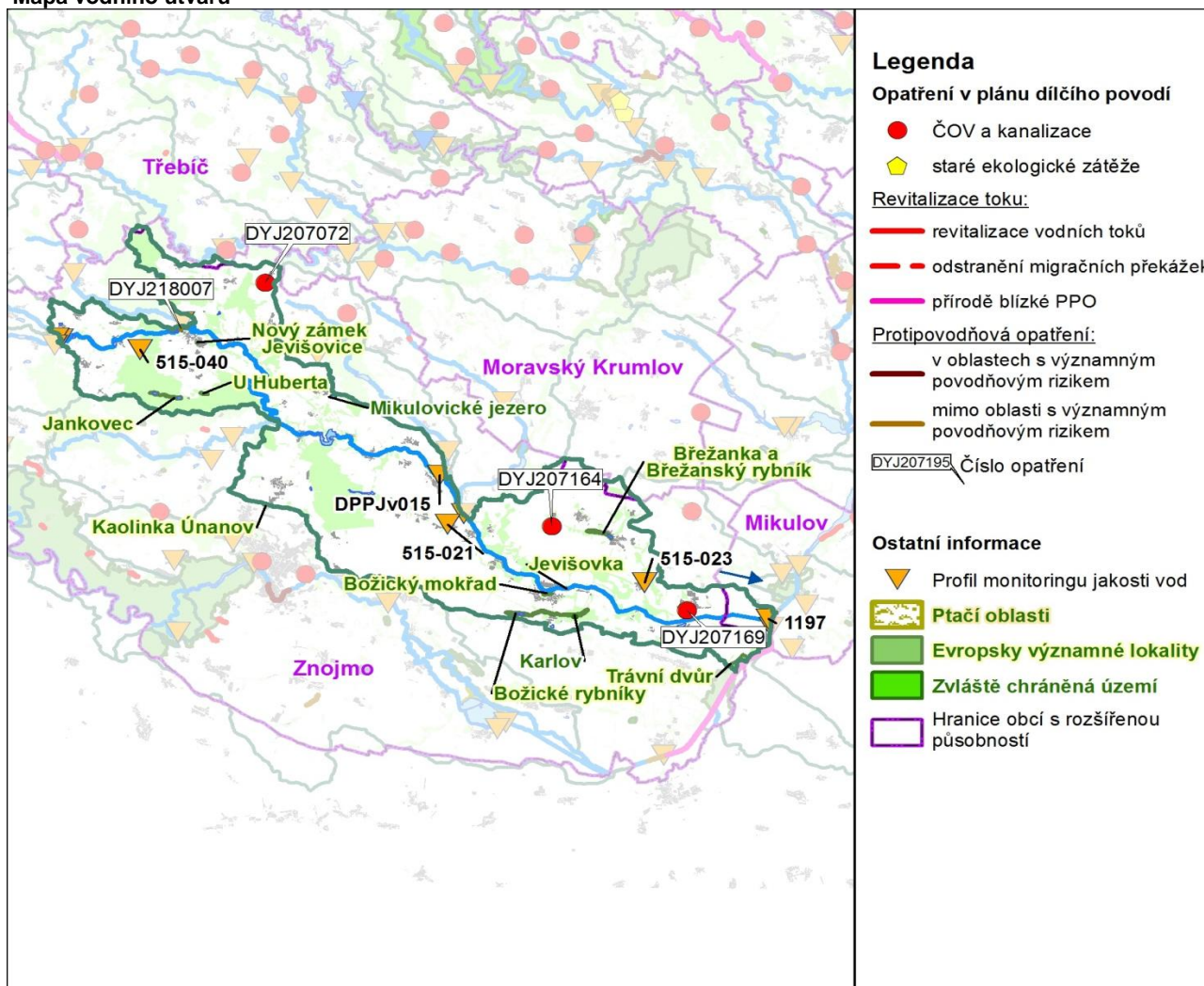


#### Návaznost vodních útvarů



Hydrologické charakteristiky uzávěrového profilu (neověřená data) [m <sup>3</sup> /s]	Q <sub>a</sub>	1,03
	Q <sub>330d</sub>	0,137
	Q <sub>1</sub>	6,50
	Q <sub>100</sub>	78,5

### Mapa vodního útvaru



Využití území		
Popis	%	km <sup>2</sup>
Umělé přetvořené plochy	3.9	14.3
Orná půda	68.8	248.9
Trvalé plodiny	2.8	10.0
Travní porosty	0.2	0.6
Smišené zemědělské oblasti	3.0	10.8
Les, polopřírodní vegetace	21.3	76.9
Mokřady	0.0	0.0
Vody	0.1	0.5

## 2. Chráňná území vázaná na vodní prostředí

ID	Název CHÚ	Druh
CZ0623004	Břežanka a Břežanský rybník	EVL
CZ0623041	Jevišovka	EVL
CZ0623046	Travní dvůr	EVL
CZ0623348	Jankovec	EVL
CZ0623367	U Huberta	EVL
CZ0623368	Kaolinka Únanov	EVL
CZ0623708	Nový zámek Jevišovice	EVL
CZ0623772	Božický mokřad	EVL
CZ0623798	Božické rybníky	EVL
162	Karlov	PR
2021	Mikulovické jezero	PP

\*) EVL - evropsky významná lokalita, PO - ptačí oblast

PP - přírodní památka, PR - přírodní rezervace

## 3. Užívání vody (stav z VH bilance roku 2012)

Odběry vody povrchové				
Odvětví	Skutečné		Povolené	Počet odb.
	tis.m <sup>3</sup> /rok	l/s	tis.m <sup>3</sup> /rok	
vodovody				
zeměděl.	249.5	7.9	105.0	5
energetika				
průmysl	31.7	1.0	50.0	1
ostatní				
celkem	281.2	8.9	155.0	6

Výčet odběrů	Vodní tok	Účel *	l/s
Pomona Těšetice	Únanovka	Z	5.7
AGRO Stošíkovice - Lechovice	Jevišovka	Z	1.1
Cukrovar Hrušovany nad Jevišovkou	Jevišovka	P	1.0
AGRA H. Dunajovice (Závlahy Jevišov)	Jevišovka	Z	0.7
Robert Turoň - závlaha Božice	Příční p.	Z	0.3
ZD Třebelovice - odběr z rybníka	Třebelovick	Z	0.1

\* V - veřejné vodovody, K - komunální vypouštění, Z - zemědělství, E - energetika, P - průmysl, J - ostatní

Vypouštění vod				
Odvětví	Skutečné		Povolené	Počet vyp.
	tis.m <sup>3</sup> /rok	l/s	tis.m <sup>3</sup> /rok	
komunální	446.4	14.2	749.0	9
zeměděl.				
energetika				
průmysl	32.6	1.0	50.0	1
ostatní				
celkem	479.1	15.2	799.0	10

Výčet vypouštění	Vodní tok	Typ *	l/s
Město Hrušovany nad Jevišovkou ČOV	Jevišovka	K	5.7
Svazek obcí pro VaK - ČOV Lechovice	Jevišovka	K	1.9
VAS Znojmo - ČOV Božice	Jevišovka	K	1.6
VAS Znojmo - Únanov ČOV	Únanovka	K	1.4
Obec Břežany ČOV	Břežanka	K	1.1
Cukrovar Hrušovany nad Jevišovkou	Jevišovka	P	1.0
VAS Znojmo - ČOV Prosiměřice	Mlýnský p.	K	0.8
VAS Znojmo - ČOV Jevišovice	Jevišovka	K	0.8
VAS Znojmo - ČOV Těšetice	Únanovka	K	0.5
Obec Mackovice ČOV	Břežanka	K	0.4

\* V - veřejné vodovody, K - komunální vypouštění, Z - zemědělství, E - energetika, P - průmysl, J - ostatní

Odběry vody podzemní				
Odvětví	Skutečné		Povolené	Počet odb.
	tis.m <sup>3</sup> /rok	l/s	tis.m <sup>3</sup> /rok	
vodáren.	683.1	21.7	934.7	16
ostatní	155.4	4.9	216.8	10
celkem	838.5	26.6	1151.5	26

Významné odběry	Místo	Účel *	l/s
Město Hrušovany nad Jev. - vrt S8/II	Hrušovany	V	4.5
VAS Znojmo - České Křídlovce, vrt HV	České Kříd	V	3.0
VAS Znojmo - České Křídlovce, vrt HV	České Kříd	V	2.7
dalších 23 odběrů			16.4

Bodové znečištění - souhrnné údaje [t/rok]				
BSK <sub>5</sub>	CHSK <sub>Cr</sub>	N-NH <sub>4</sub>	N <sub>anorg</sub>	P <sub>celk.</sub>
5.782	24.097	3.558	4.759	0.972

Plošné znečištění	
Celkový dusík od hospodářských zvířat [kg/ha/rok]	5.23
Podíl plochy zranitelných oblastí [%]	100.0
Podíl odvodněných zemědělských ploch [%]	6.6
Podíl intenzivně využívané zemědělské půdy [%]	78.9
Vstup celk. fosforu (mimoerozní) [kg/km <sup>2</sup> /rok]	1.07
Vstup erozního sedimentu [t/ha za rok]	0.21

Významná akumulace vody			
Nádrž	Vodní tok	Obj. [mil.m <sup>3</sup> ]	Odběr [mil.m <sup>3</sup> /r]
Výrovce	Jevišovka	4.174	

Významný převod vody	
Název	Kapacita [m <sup>3</sup> /s]

Hydromorfologické ukazatele								
Vodní tok (správce *)	Délka [km]	Počet překážek	(z toho s rybochodem)	Vzdouvání	Zpevnění břehů a koryta	Podélné hráze	Zastavěná území	Zatrubnění
					Celkové délky [km]			
Jevišovka (PM)	66.3	19	0	8.3	32.9	30.0	0.0	0.0

\*) PM - Povodí Moravy, s.p., LČR - Lesy České republiky, s.p.

## 4. Monitoring jakosti povrchových vod v období 2010 - 2016

Kód profilu	Vodní tok	Název	Reprezentativní	Monitoring zranit. oblastí	Poznámka
515-023	Břežanka	Pravice	ne	ano	
515-040	Stanůvka	Boskovštejn	ne	ano	
515-021	Únanovka	Práče	ne	ano	
DPPJv015	Jevišovka	Prosiměřice	ne	ano	
1197	Jevišovka	Jevišovka	ano	ne	profil situačního monitoringu

## 5. Hodnocení stavu vodního útvaru

Profily použité pro hodnocení		
Kód profilu	Tok	Název
1197	Jevišovka	Jevišovka

Silně ovlivněný vodní útvar	
HMWB	Důvody vymezení
ne	-

Ekologický stav/potenciál						
FYZIKÁLNĚ-CHEMICKÉ SLOŽKY			BIOLOGICKÉ SLOŽKY			
V.F.-CH.L.	SPECIF. ZNEČ. L.	MZB	FYTOBENTOS	FP	MAKROFYTA	RYBY
střední	střední	poškozený	-	-	dobrý	zničený
střední		zničený				
zničený						
N-NO <sub>3</sub> , P <sub>celk.</sub>		AOX				

Vyvětlivky: V.F.-CH.L. - všeobecné fyzikálně-chemické látky  
 SPECIF. ZNEČ. L. - specifické znečišťující látky  
 MZB - makrozoobentos  
 FP - fytoplankton  
 nedosažení DS - nedosažení dobrého stavu  
 HMWB - silně ovlivněný vodní útvar

Chemický stav
nedosažení DS
nikl, olovo

Celkový stav VÚ	
Ekol. stav/potenciál	Chemický stav
zničený	nedosažení DS
Celkový stav	
nevhovující	

### Cíle - ukazatele způsobující nedosažení dobrého stavu

Ukazatel	Statistická veličina	Jednotka	Limitní hodnota	Naměřená hodnota	Index nesouladu	Typ výjimky	Odhad stavu k roku 2021
nikl	aritmetický průměr	ug/l	4	6,88	1,7	prodloužení lhůt	nevhovující
olovo	aritmetický průměr	ug/l	1,2	1,24	1,0	prodloužení lhůt	nevhovující
N-NO <sub>3</sub>	medián	mg/l	4,5	5,79	1,3	prodloužení lhůt	střední
P <sub>celk.</sub>	medián	mg/l	0,15	0,23	1,5	prodloužení lhůt	střední
makrozoobentos						prodloužení lhůt	poškozený
ryby						prodloužení lhůt	zničený

Vyvětlivky: Index nesouladu - poměr naměřené a limitní hodnoty

## 6. Stav protipovodňové ochrany

### Oblasti s významnými povodňovými riziky

Agreg. úsek	Vodní tok (ID úseku)	Úsek	Říční km	Obce v nepříjemném riziku
A09	Jevišovka (PM-108)	pod VD Jevišovice k.ú. Jevišovka-Střelice	52,946 - 55,356	Střelice, Jevišovice

### Zastavěná území nechráněná nebo nedostatečně chráněná před povodněmi

Vodní tok	Místo, lokalita	ID obce	Stávající stupeň ochrany Qn	Správce toku
Jevišovka	Boskovštejn	593818	Q5	Povodí Moravy, s.p.
Jevišovka	Božice	593826	Q20	Povodí Moravy, s.p.
Jevišovka	Černín	593893	Q20	Povodí Moravy, s.p.
Jevišovka	Grešlové Mýto	594016	Q10	Povodí Moravy, s.p.
Jevišovka	Hrušovany nad Jevišovkou	594156	Q10	Povodí Moravy, s.p.
Jevišovka	Jevišovice	594202	<Q100	Povodí Moravy, s.p.
Jevišovka	Plaveč	594628	Q20	Povodí Moravy, s.p.
Jevišovka	Prosiměřice	594709	Q20	Povodí Moravy, s.p.
Jevišovka	Tvořihráz	594997	Q20	Povodí Moravy, s.p.
Rokytná	Újezd	595012	<Q100	Povodí Moravy, s.p.
Jevišovka	Výrovce	595136	Q20	Povodí Moravy, s.p.

### Místa omezující průtočnost vodních toků

Vodní tok	Říční km	Obec, lokalita	Komentář
Jevišovka	60,042	Boskovštejn	nekapacitní silniční most
Jevišovka	60,000	Boskovštejn - most do Jiřic	ledové obtíže
Jevišovka	55,000	Jevišovice na soutoku s Nedvekou	ledové obtíže
Jevišovka	54,562	Jevišovice-Střelice	nekapacitní lávka pro pěší
Jevišovka	51,000	Černín u mostu	ledové obtíže
Jevišovka	39000	Plaveč nad mostem	ledové obtíže
Jevišovka	33,844	Výrovce	nekapacitní lávka pro pěší
Jevišovka	33,744	Výrovce	nekapacitní lávka pro pěší
Jevišovka	33,722	Výrovce	nekapacitní lávka pro pěší
Jevišovka	33,378	Výrovce	nekapacitní lávka pro pěší
Jevišovka	31,807	Tvořihráz	nekapacitní dřevěná lávka pro pěší
Jevišovka - dalších 16 lokalit			
Dyje	64,083 - 70,000	Drnholec - st. hranice s Rakouskem	značně zanesené koryto

## 7. Návrh opatření ve vodním útvaru

Opatření k dosažení cílů ochrany vod jako složky životního prostředí			
Kanalizace a ČOV (opatření typu A, kap. VI.1.7)			
ID opatření	Název opatření	Prog. opatř.	Poznámka
DYJ207072	Újezd, Splašková kanalizace a ČOV v obci Újezd	ostatní	
DYJ207164	Čejkovice, Splašková kanalizace a ČOV obce Čejkovice (DY100290)	program	
DYJ207169	Hrušovany nad Jevišovkou, Dostavba a rekonstrukce kanalizace Hrušovany nad Jevišovkou (DY100004)	program	

Staré ekologické zátěže (opatření typu A, kap. VI.1.10)					
ID opatření	Název opatření	Katastr	Obec	Prog. opatř.	SEKM ID

Revitalizace vodních toků a odstraňování migračních překážek (opatření typu A, kap. VI.1.12)				
ID opatření	Název opatření	Nositel*	Prog. opatř.	Způsob financování

) PM - Povodí Moravy, s.p., LČR - Lesy České republiky, s.p.

Opatření typu B			
ID opatření	Název opatření	Prog.opatř.	Kapitola
DYJ204001	Omezení obsahu fosforu ve vybraných útvarech povrchových vod v povodí koupacích vod	program	VI.1.4
DYJ207501	Správné postupy v oblasti ochrany vod jako složky životního prostředí	program	VI.1.7
DYJ212501	Revitalizace vodních toků	program	VI.1.12
DYJ212502	Migrační propustnost vodních toků	program	VI.1.12
DYJ215004	Podpora retenční a infiltrační schopnosti půd, omezení povrchového odtoku a jeho přeměna na podzemní, redukce nevhodně odvodněných pozemků	program	VI.1.15
DYJ216501	Správné postupy v oblasti vodohospodářských služeb	program	VI.1.16
DYJ218503	Záplavová území	-	VI.1.18
DYJ220501	Průzkumný monitoring	program	VI.2

Opatření na úseku ochrany před povodněmi (opatření typu A, kap. VI.1.17 a VI.1.18)				
ID opatření	Název opatření	Nositel*	Ř. km	Způsob financování
DYJ218007	Jevišovka, VD Jevišovice - modernizace spodních výpustí (podle souč.požadavků)	PM	55,360 - 54,090	-

) PM - Povodí Moravy, s.p., LČR - Lesy České republiky, s.p.

Plánované komplexní pozemkové úpravy			
Katastrální území	Obec	Pozemkový úřad	Plocha KPÚ [ha]
Vranovská Ves	Vranovská Ves	Znojmo	426

**8. Odhad dopadu opatření k r. 2021 na ekologický a chemický stav**

Ekol. stav/potenciál	Chemický stav
zničený potenciál	nedosažení dobrého stavu

Poznámky k navrhovaným opatřením: