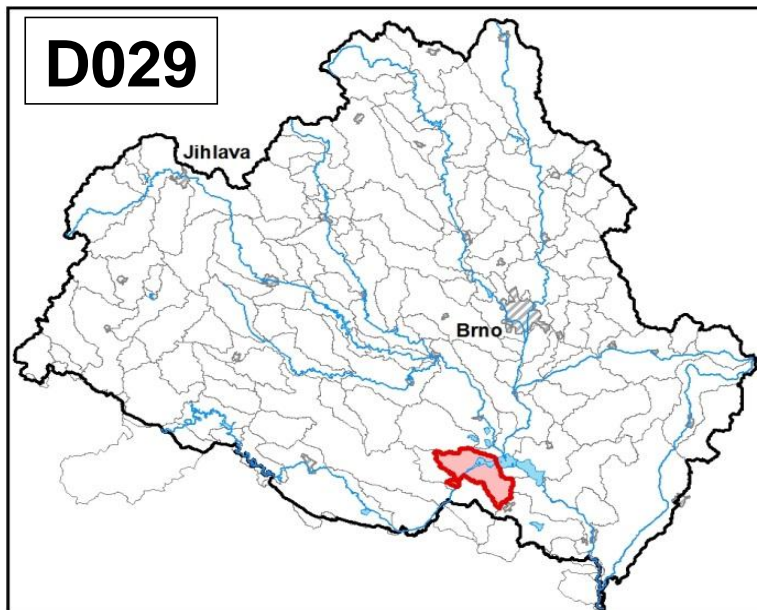
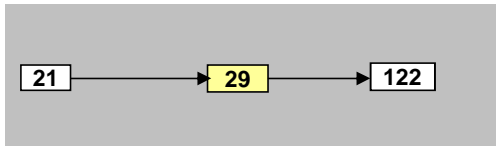


<b>Nádrž Nové Mlýny I. - horní na toku Dyje</b>		Pracovní číslo VÚ	<b>D029</b>
Kraj (kraje)	Jihomoravský	ID VÚ	DYJ_0295_J
Vodoprávní úřad (úřady)	Pohořelice, Znojmo, Mikulov	ČHP	4-17-01-050
		Počet obyvatel:	5 718
		Kategorie	jezero
		Typ	1BC11F11
		Úmoří	Černé moře
		Nadmožská výška	< 200
		Geologický typ	krystalinikum a vulkanity
		Řád Strahlera	
		Plocha povodí km <sup>2</sup>	101,60
		Délka páteř. toku [km]	9,90
		Staničení páteř. toku	58,8 - 68,7
		Povodí vodárenské nádrže	ne
		Povodí - koupací vody	ne
		Rybné vody	vyjímuto z RV

1. Charakteristika vodního útvaru

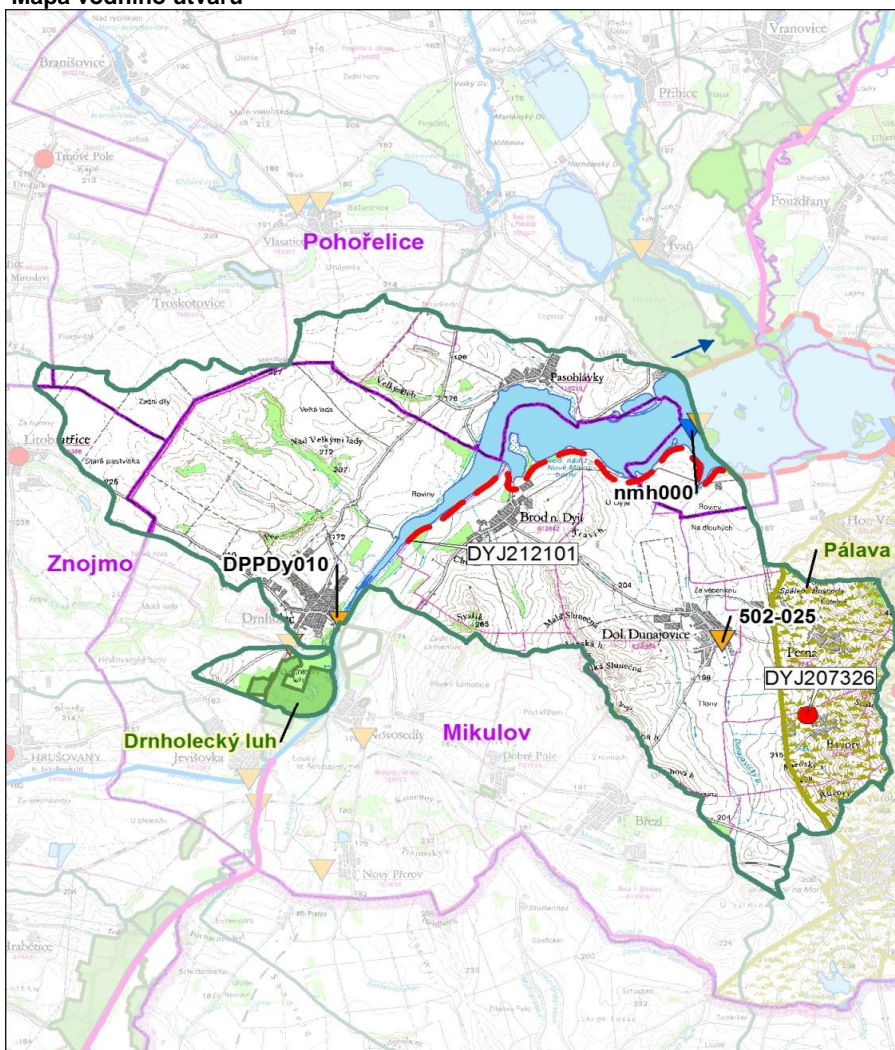


Návaznost vodních útvarů



Hydrologické charakteristiky uzávěrového profilu (neověřená data) [m <sup>3</sup> /s]	Q <sub>a</sub>	13,9
	Q <sub>330d</sub>	4,60
	Q <sub>1</sub>	74,5
	Q <sub>100</sub>	366

Mapa vodního útvaru



Legenda

Opatření v plánu dílčího povodí

- ČOV a kanalizace
  - ◆ staré ekologické zátěže
- Revitalizace toku:
- revitalizace vodních toků
  - odstranění migračních překážek
  - přírodě blízké PPO
- Protipovodňová opatření:
- v oblastech s významným povodňovým rizikem
  - mimo oblasti s významným povodňovým rizikem
- DYJ207195 Číslo opatření

Ostatní informace

- ▼ Profil monitoringu jakosti vod
- ▼ Monitoring stojatých vod
- Ptačí oblasti
- Evropsky významné lokality
- Zvláště chráněná území
- Hranice obcí s rozšířenou působností

Využití území		
Popis	%	km <sup>2</sup>
Umělé přetvořené plochy	4,1	4,1
Orná půda	63,8	64,8
Trvalé plodiny	11,1	11,2
Travní porosty	0,0	0,0
Smišené zemědělské oblasti	9,6	9,8
Les, polopřírodní vegetace	4,6	4,7
Mokřady	0,0	0,0
Vody	6,9	7,0

## 2. Chráněná území vázaná na vodní prostředí

ID	Název CHÚ	Druh
CZ0623799	Drnholecký luh	EVL
CZ0621029	Pálava	PO

\*) EVL - evropsky významná lokalita, PO - ptačí oblast

PP - přírodní památka, PR - přírodní rezervace

## 3. Užívání vody (stav z VH bilance roku 2012)

Odběry vody povrchové				
Odvětví	Skutečné		Povolené	Počet odb.
	tis.m <sup>3</sup> /rok	l/s	tis.m <sup>3</sup> /rok	
vodovody				
zeměděl.	261,8	8,3	995,0	4
energetika				
průmysl				
ostatní				
celkem	261,8	8,3	995,0	4
Výčet odběrů				
Vodní tok	Účel *	l/s		
PM (ZVHS, Tr.) - PS I Brod - horní zd	Dyje	Z	5,4	
Vinofrukt (Tr.) - Jevišovka-Šakvice I	Dyje	Z	2,4	
Landmann s.r.o. - Nové Mlýny I., závl	Dyje	Z	0,4	
Obec Pasohlávky - závlaha obecní ze	Dyje	Z	0,1	

Vypouštění vod				
Odvětví	Skutečné		Povolené	Počet vyp.
	tis.m <sup>3</sup> /rok	l/s	tis.m <sup>3</sup> /rok	
komunální	258,3	8,2	490,0	3
zeměděl.				
energetika				
průmysl				
ostatní	321,5	10,2	113,9	2
celkem	579,8	18,4	603,9	5
Výčet vypouštění				
Vodní tok	Typ *	l/s		
Bořivoj Slavík - Pasohlávky, term. vod	Dyje	J	9,4	
Obec Dolní Dunajovice ČOV	Dunajovický	K	4,1	
VaK Břeclav - Perná ČOV	Dunajovický	K	2,2	
Městys Drnholec - ČOV	Dyje	K	1,9	
Hotel TERMAL - Mušov, odpadní geot	Dyje	J	0,8	

\* V - veřejné vodovody, K - komunální vypouštění, Z - zemědělství, E - energetika, P - průmysl, J - ostatní

Odběry vody podzemní				
Odvětví	Skutečné		Povolené	Počet odb.
	tis.m <sup>3</sup> /rok	l/s	tis.m <sup>3</sup> /rok	
vodáren.	160,6	5,1	550,0	1
ostatní	88,8	2,8	123,5	2
celkem	249,4	7,9	673,5	3
Významné odběry				
Místo	Účel *	l/s		
VaK Břeclav - Brod nad Dyjí	Brod nad D	V	5,1	
Pasterma - Pasohlávky, vrt Pa-2G	Pasohlávky	J	2,0	
Hotel TERMAL - Mušov, vrt Mu-3G	Mušov	J	0,8	

Bodové znečištění - souhrnné údaje [t/rok]				
BSK <sub>5</sub>	CHSK <sub>Cr</sub>	N-NH <sub>4</sub>	N <sub>anorg</sub>	P <sub>celk.</sub>
1,431	9,542	0,419	0,252	0,754

Plošné znečištění	
Celkový dusík od hospodářských zvířat [kg/ha/rok]	4,01
Podíl plochy zranitelných oblastí [%]	46,1
Podíl odvodněných zemědělských ploch [%]	9,7
Podíl intenzivně využívané zemědělské půdy [%]	44,9
Vstup celk. fosforu (mimoerozní) [kg/km <sup>2</sup> /rok]	1,41
Vstup erozního sedimentu [t/ha za rok]	0,15

Významná akumulace vody			
Nádrž	Vodní tok	Obj. [mil.m <sup>3</sup> ]	Odběr [mil.m <sup>3</sup> /r]
Nové Mlýny - horní	Dyje	14,313	

Významný převod vody	
Název	Kapacita [m <sup>3</sup> /s]

Hydromorfologické ukazatele								
Vodní tok (správce *)	Délka [km]	Počet překážek	(z toho s rybochodem)	Vzdouvání	Zpevnění břehů a koryta	Podélné hráze	Zastavěná území	Zatrubnění
Dyje (PM)	9,9	2	0	9,9	0,0	0,0	9,9	0,0

\*) PM - Povodí Moravy, s.p., LČR - Lesy České republiky, s.p.

## 4. Monitoring jakosti povrchových vod v období 2010 - 2016

Kód profilu	Vodní tok	Název	Reprezentativní	Monitoring zranit. oblastí	Poznámka
502-025	Dunajovický potok	Dolní Dunajovice	ne	ano	
DPPDy010	Dyje	Drnholec	ne	ne	
nmh000	Dyje	Nové Mlýny horní, hráz			

## 5. Hodnocení stavu vodního útvaru

Profily použité pro hodnocení		
Kód profilu	Tok	Název
nmh000	Dyje	Nové Mlýny horní, hráz

Silně ovlivněný vodní útvar	
HMWB	Důvody vymezení
ano	závlahy, chov ryb, protipovodňová ochrana, rekreace, plavba, širší okolí

Ekologický stav/potenciál						
FYZIKÁLNĚ-CHEMICKÉ SLOŽKY			BIOLOGICKÉ SLOŽKY			
V.F-CH.L.	SPECIF. ZNEČ. L.	MZB	FYTOBENTOS	FP	MAKROFYTA	RYBY
střední	dobrý a lepší	-	-	poškozený	-	střední
střední		poškozený				
poškozený						
průhlednost, Pcelk., O <sub>2</sub>		Využitlivky: V.F-CH.L. - všeobecné fyzikálně-chemické látky SPECIF. ZNEČ. L. - specifické znečišťující látky MZB - makrozoobentos FP - fytoplankton nedosažení DS - nedosažení dobrého stavu HMWB - silně ovlivněný vodní útvar				

Chemický stav
nedosažení DS
nikl, benzo[ghi]perylen

Celkový stav VU	
Ekol. stav/potenciál	Chemický stav
poškozený	nedosažení DS
Celkový stav	
nevyhovující	

Cíle - ukazatele způsobující nedosažení dobrého stavu							
Ukazatel	Statistická veličina	Jednotka	Limitní hodnota	Naměřená hodnota	Index nesouladu	Typ výjimky	Odhad stavu k roku 2021
benzo[ghi]perylen	maximum	ug/l	0,0082	0,01	1,6	prodloužení lhůt	nevyhovující
nikl	aritmetický průměr	ug/l	4	5,75	1,4	prodloužení lhůt	nevyhovující
nasyčení O <sub>2</sub>						prodloužení lhůt	dobrý a lepší
Pcelk.						prodloužení lhůt	střední
průhlednost						prodloužení lhůt	střední
fytoplankton						prodloužení lhůt	poškozený
ryby						prodloužení lhůt	střední

Využitlivky: Index nesouladu - poměr naměřené a limitní hodnoty

## 6. Stav protipovodňové ochrany

Oblasti s významnými povodňovými riziky				
Agreg. úsek	Vodní tok (ID úseku)	Úsek	Říční km	Obce v nepříjatelém riziku

Zastavěná území nechráněná nebo nedostatečně chráněná před povodněmi				
Vodní tok	Místo, lokalita	ID obce	Stávající stupeň ochrany Qn	Správce toku

Místa omezující průtočnost vodních toků			
Vodní tok	Říční km	Obec, lokalita	Komentář
Dyje	59,351 - 64,083	Brod nad Dyjí - Drnholec	značně zanesené koryto, tvorba ostrovů

## 7. Návrh opatření ve vodním útvaru

Opatření k dosažení cílů ochrany vod jako složky životního prostředí			
Kanalizace a ČOV (opatření typu A, kap. VI.1.7)			
ID opatření	Název opatření	Prog. opatř.	Poznámka
DYJ207326	Bavory, Čištění odpadních vod obec Bavory	program	

Staré ekologické zátěže (opatření typu A, kap. VI.1.10)					
ID opatření	Název opatření	Katastr	Obec	Prog. opatř.	SEKM ID

Revitalizace vodních toků a odstraňování migračních překážek (opatření typu A, kap. VI.1.12)				
ID opatření	Název opatření	Nositel*	Prog. opatř.	Způsob financování
DYJ212101	Dyje, Překonání migrační bariéry VDNM I - horní (DY110006)	PM	ostatní	-

) PM - Povodí Moravy, s.p., LČR - Lesy České republiky, s.p.

Opatření typu B			
ID opatření	Název opatření	Prog.opatř.	Kapitola
DYJ207501	Správné postupy v oblasti ochrany vod jako složky životního prostředí	program	VI.1.7
DYJ212501	Revitalizace vodních toků	program	VI.1.12
DYJ212502	Migrační prostupnost vodních toků	program	VI.1.12
DYJ215004	Podpora retenční a infiltrační schopnosti půd, omezení povrchového odtoku a jeho přeměna na podzemní, redukce nevhodně odvodněných pozemků	program	VI.1.15
DYJ216501	Správné postupy v oblasti vodohospodářských služeb	program	VI.1.16
DYJ218503	Záplavová území	-	VI.1.18
DYJ220501	Průzkumný monitoring	program	VI.2

Opatření na úseku ochrany před povodněmi (opatření typu A, kap. VI.1.17 a VI.1.18)				
ID opatření	Název opatření	Nositel*	Ř. km	Způsob financování

) PM - Povodí Moravy, s.p., LČR - Lesy České republiky, s.p.

Plánované komplexní pozemkové úpravy			
Katastrální území	Obec	Pozemkový úřad	Plocha KPÚ [ha]

## 8. Odhad dopadu opatření k r. 2021 na ekologický a chemický stav

Ekol. stav/potenciál	Chemický stav
poškozený potenciál	nedosažení dobrého stavu

Poznámky k navrhovaným opatřením: