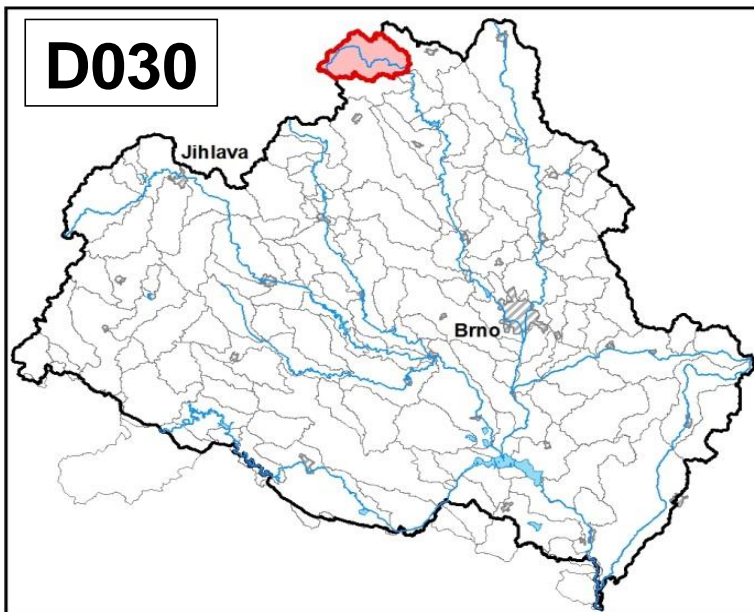
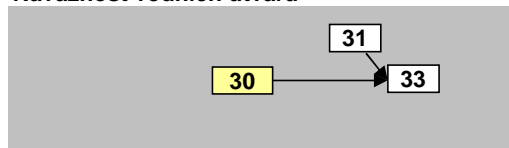


Svratka od pramene po Bílý potok		Pracovní číslo VÚ	D030
Kraj (kraje)	Pardubický, Vysočina	ID VÚ	DYJ_0300
Vodoprávní úřad (úřady)	Žďár nad Sázavou, N. Město na M., Polička, Hlinsko	ČHP	4-15-01-009
		Počet obyvatel:	4 962
		Kategorie	řeka
		Typ	3-2-1-2
		Úmoří	Černé moře
		Nadmožská výška	200 – 500
		Geologický typ	krystalinikum a vulkanity
		Řád Strahlera	řičky (řád 4.-6.)
		Plocha povodí km ²	138,78
		Délka páteř. toku [km]	34,80
		Staničení páteř. toku	139,2 - 174,0
		Povodí vodárenské nádrže	ano
		Povodí - koupací vody	ano
		Rybné vody	lososové

1. Charakteristika vodního útvaru

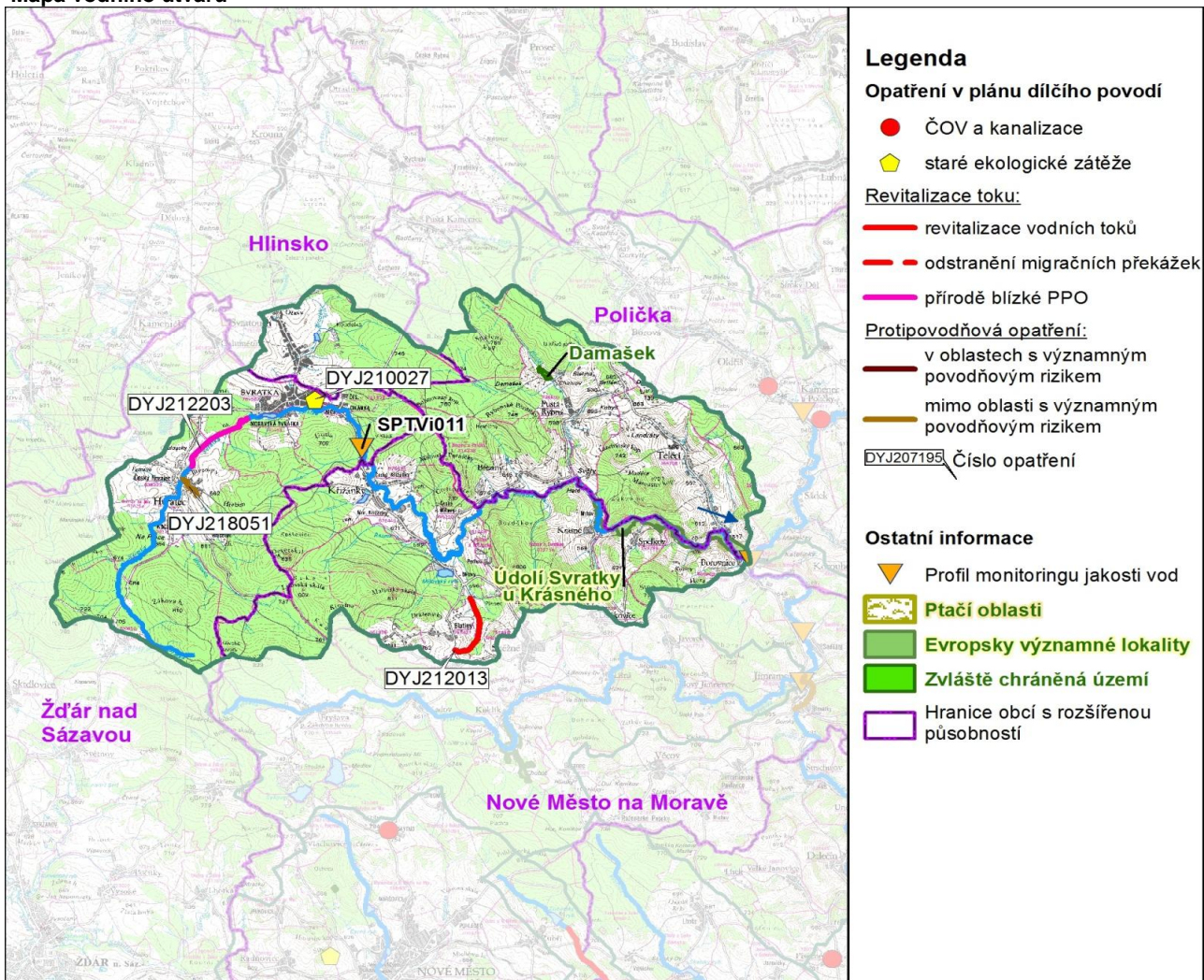


Návaznost vodních útvarů



Hydrologické charakteristiky uzavěrového profilu (neověřená data) [m ³ /s]	Q _a	1,59
	Q _{330d}	0,331
	Q ₁	11,0
	Q ₁₀₀	78,0

Mapa vodního útvaru



Legenda

Opatření v plánu dílčího povodí

- ČOV a kanalizace
 - ◆ staré ekologické zátěže
- Revitalizace toku:**
- revitalizace vodních toků
 - odstranění migračních překážek
 - přírodě blízké PPO
- Protipovodňová opatření:**
- v oblastech s významným povodňovým rizikem
 - mimo oblasti s významným povodňovým rizikem
- DYJ207195 Číslo opatření

Ostatní informace

- ▼ Profil monitoringu jakosti vod
- ▭ Ptačí oblasti
- ▭ Evropsky významné lokality
- ▭ Zvláště chráněná území
- ▭ Hranice obcí s rozšířenou působností

Využití území		
Popis	%	km ²
Umělé přetvořené plochy	1,8	2,5
Orná půda	7,4	10,3
Trvalé plodiny	0,0	0,0
Travní porosty	18,7	26,0
Směšené zemědělské oblasti	8,9	12,3
Les, polopřírodní vegetace	63,2	87,7
Mokřady	0,0	0,0
Vody	0,0	0,0

2. Chráněná území vázaná na vodní prostředí

ID	Název CHÚ	Druh
CZ0613010	Údolí Svratky u Krásného	EVL
1882	Damašek	PR

*) EVL - evropsky významná lokalita, PO - ptačí oblast
PP - přírodní památka, PR - přírodní rezervace

3. Užívání vody (stav z VH bilance roku 2012)

Odběry vody povrchové				
Odvětví	Skutečné		Povolené	Počet odb.
	tis.m ³ /rok	l/s	tis.m ³ /rok	
vodovody				
zeměděl.				
energetika				
průmysl	56,8	1,8	90,0	1
ostatní				
celkem	56,8	1,8	90,0	1
Výčet odběrů				
Vodní tok	Účel *	l/s		
Mars Svratka	Svratka	P	1,8	

Vypouštění vod				
Odvětví	Skutečné		Povolené	Počet vyp.
	tis.m ³ /rok	l/s	tis.m ³ /rok	
komunální	361,0	11,4	958,3	6
zeměděl.				
energetika				
průmysl	56,8	1,8	90,0	1
ostatní	8,5	0,3	0,0	1
celkem	426,2	13,5	1 048,3	8
Výčet vypouštění				
Vodní tok	Typ *	l/s		
VAS Žďár nad Sázavou - Svratka ČO	Svratka	K	4,9	
Obec Herálec ČOV	Svratka	K	3,8	
Mars Svratka - neutralizační stanice	Svratka	P	1,8	
Obec Svratouch ČOV	Řivnáč (Brok)	K	1,3	
Mars Svratka - sanace (vypouštění)	Svratka	K	0,8	
VAS Žďár nad Sázavou - Svratka VK	Svratka	K	0,3	
DÍLO Svratouch - sanace (vypouštění)	Svratouch	K	0,3	
Hotel Devět skal (Sněžné Milovy)	Černý potok	J	0,3	

* V - veřejné vodovody, K - komunální vypouštění, Z - zemědělství, E - energetika, P - průmysl, J - ostatní

Odběry vody podzemní				
Odvětví	Skutečné		Povolené	Počet odb.
	tis.m ³ /rok	l/s	tis.m ³ /rok	
vodáren.	208,4	6,6	290,6	10
ostatní	52,7	1,7	491,7	3
celkem	261,1	8,3	782,3	13
Významné odběry				
Místo	Účel *	l/s		
VAS Žďár nad Sázavou - Svratka, Bu	Česká Ciká	V	1,9	
Obec Herálec	Český Herá	V	1,4	
Mars Svratka - sanace (čerpání)	Svratka	J	0,8	
dalších 10 odběrů			4,1	

Bodové znečištění - souhrnné údaje [t/rok]				
BSK ₅	CHSK _{Cr}	N-NH ₄	N _{anorg}	P _{celk.}
4,585	18,085	0,593	0,641	0,385

Plošné znečištění	
Celkový dusík od hospodářských zvířat [kg/ha/rok]	3,62
Podíl plochy zranitelných oblastí [%]	0,0
Podíl odvodněných zemědělských ploch [%]	23,0
Podíl intenzivně využívané zemědělské půdy [%]	0,1
Vstup celk. fosforu (mimoerozní) [kg/km ² /rok]	4,48
Vstup erozního sedimentu [t/ha za rok]	0,42

Významná akumulace vody			
Nádrž	Vodní tok	Obj. [mil.m ³]	Odběr [mil.m ³ /r]

Významný převod vody	
Název	Kapacita [m ³ /s]

Hydromorfologické ukazatele								
Vodní tok (správce *)	Délka [km]	Počet překážek	(z toho s rybochodem)	Vzdouvání	Zpevnění břehů a koryta	Podélné hráze	Zastavěná území	Zatrubnění
Svratka (PM)	34,9	3	0	1,0	5,3	0,0	1,1	0,0

*) PM - Povodí Moravy, s.p., LČR - Lesy České republiky, s.p.

4. Monitoring jakosti povrchových vod v období 2010 - 2016

Kód profilu	Vodní tok	Název	Reprezentativní	Monitoring zranit. oblastí	Poznámka
SPTVi011	Svratka	nad Křižánkami	ne	ne	

5. Hodnocení stavu vodního útvaru

Profily použité pro hodnocení		
Kód profilu	Tok	Název
SPTVi014	Svratka	nad Jimramovem

Silně ovlivněný vodní útvar	
HMWB	Důvody vymezení
ne	-

Ekologický stav/potenciál						
FYZIKÁLNĚ-CHEMICKÉ SLOŽKY			BIOLOGICKÉ SLOŽKY			
V.F-CH.L.	SPECIF. ZNEČ. L.	MZB	FYTOBENTOS	FP	MAKROFYTA	RYBY
dobrý	dobrý	dobrý	-	-	-	-
dobrý		dobrý				
dobrý						

Vyvětlivky: V.F-CH.L. - všeobecné fyzikálně-chemické látky
 SPECIF. ZNEČ. L. - specifické znečišťující látky
 MZB - makrozoobentos
 FP - fytoplankton
 nedosažení DS - nedosažení dobrého stavu
 HMWB - silně ovlivněný vodní útvar

Chemický stav
dobrý

Celkový stav VU	
Ekol. stav/potenciál	Chemický stav
dobrý	dobrý
Celkový stav	
dobrý	

Cíle - ukazatele způsobující nedosažení dobrého stavu							
Ukazatel	Statistická veličina	Jednotka	Limitní hodnota	Naměřená hodnota	Index nesouladu	Typ výjimky	Odhad stavu k roku 2021

Vyvětlivky: Index nesouladu - poměr naměřené a limitní hodnoty

6. Stav protipovodňové ochrany

Oblasti s významnými povodňovými riziky				
Agreg. úsek	Vodní tok (ID úseku)	Úsek	Říční km	Obce v nepřijatelném riziku

Zastavěná území nechráněná nebo nedostatečně chráněná před povodněmi				
Vodní tok	Místo, lokalita	ID obce	Stávající stupeň ochrany Qn	Správce toku
Svratka	Březiny	577898	<Q100	Povodí Moravy, s.p.
Svratka	Herálec	595594	Q5	Povodí Moravy, s.p.
Svratka	Krásné	595896	<Q100	Povodí Moravy, s.p.
Svratka	Křížánky	595918	Q5	Povodí Moravy, s.p.
Svratka	Svratka	596868	Q5	Povodí Moravy, s.p.
Svratka	Telecí	578878	<Q100	Povodí Moravy, s.p.

Místa omezující průtočnost vodních toků			
Vodní tok	Říční km	Obec, lokalita	Komentář

7. Návrh opatření ve vodním útvaru

Opatření k dosažení cílů ochrany vod jako složky životního prostředí			
Opatření pro vody užívané nebo uvažované pro odběr vody pro lidskou spotřebu (opatření typu A, kap. VI.1.3)			
ID opatření	Název opatření	Prog. opatř.	Poznámka
DYJ203113	VN Vír - Studie zlepšení VH poměrů, jakosti vod a obnova ekologické stability	program	

Kanalizace a ČOV (opatření typu A, kap. VI.1.7)			
ID opatření	Název opatření	Prog. opatř.	Poznámka

Staré ekologické zátěže (opatření typu A, kap. VI.1.10)					
ID opatření	Název opatření	Katastr	Obec	Prog. opatř.	SEKM ID
DYJ210027	SEZ - MARS Svratka, a.s. (DY130017)	Svratka	Svratka	ostatní	16156001

Revitalizace vodních toků a odstraňování migračních překážek (opatření typu A, kap. VI.1.12)				
ID opatření	Název opatření	Nositel*	Prog. opatř.	Způsob financování
DYJ212203	Svratka, Realizace vhodných opatření ze st.proveditelnosti "Svratka, km 163,000 - 170,400 - přírodě blízká protipovodňová opatření Herálec" (DY110031)	PM	ostatní	-
DYJ212013	Blatinský potok, Revitalizace Blatinského potoka (DY110007)	LČR	ostatní	-

) PM - Povodí Moravy, s.p., LČR - Lesy České republiky, s.p.

Opatření typu B			
ID opatření	Název opatření	Prog.opatř.	Kapitola
DYJ203107	Odstranění komunálního znečištění v povodí VN Vír	program	VI.1.3
DYJ203109	Omezení obsahu fosforu ve vybraných útvarech povrchových vod v povodí vodárenských nádrží	program	VI.1.3
DYJ204001	Omezení obsahu fosforu ve vybraných útvarech povrchových vod v povodí koupacích vod	program	VI.1.4
DYJ205001	Opatření pro regulaci odběrů a vzdouvání (DY100175))	program	VI.1.5
DYJ207501	Správné postupy v oblasti ochrany vod jako složky životního prostředí	program	VI.1.7
DYJ212501	Revitalizace vodních toků	program	VI.1.12
DYJ212502	Migrační prostupnost vodních toků	program	VI.1.12
DYJ212503	Revitalizace - Záměry navrhovatelů	program	VI.1.12
DYJ215004	Podpora retenční a infiltrační schopnosti půd, omezení povrchového odtoku a jeho přeměna na podzemní, redukce nevhodně odvodněných pozemků	program	VI.1.15
DYJ216501	Správné postupy v oblasti vodohospodářských služeb	program	VI.1.16
DYJ218503	Záplavová území	-	VI.1.18
DYJ220501	Průzkumný monitoring	program	VI.2

Opatření na úseku ochrany před povodněmi (opatření typu A, kap. VI.1.17 a VI.1.18)				
ID opatření	Název opatření	Nositel*	Ř. km	Způsob financování
DYJ218051	Brušovecký potok, PPO v ř. km 0,00 - 0,650	LČR	-	-
DYJ212203	Svratka, Realizace vhodných opatření ze st.proveditelnosti "Svratka, km 163,000 - 170,400 - přírodě blízká protipovodňová opatření Herálec" (DY110031)	PM	157,000 - 159,400	-

) PM - Povodí Moravy, s.p., LČR - Lesy České republiky, s.p.

Plánované komplexní pozemkové úpravy			
Katastrální území	Obec	Pozemkový úřad	Plocha KPÚ [ha]

8. Odhad dopadu opatření k r. 2021 na ekologický a chemický stav

Ekol. stav/potenciál	Chemický stav
dobrý stav	dobrý stav

Poznámky k navrhovaným opatřením: