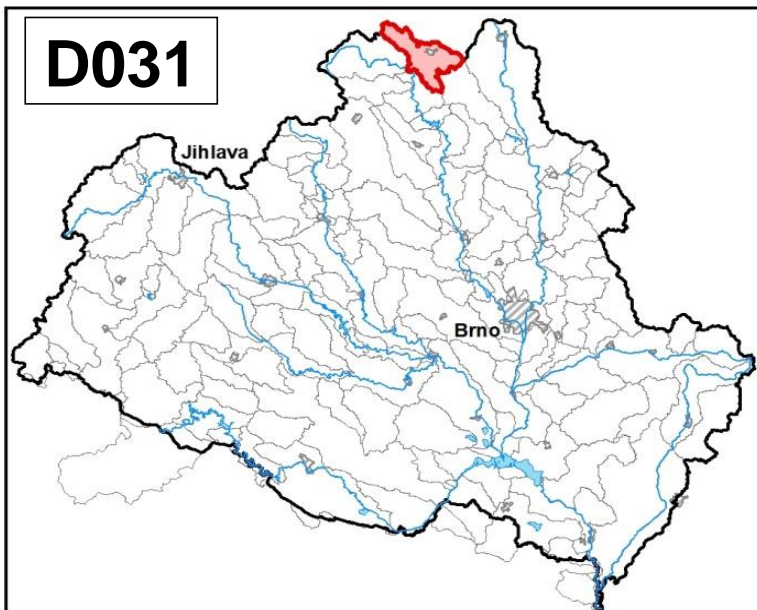
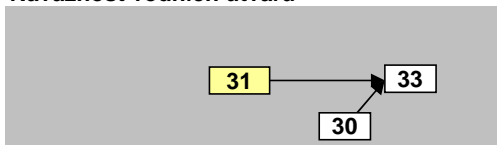


| | | | |
|---|---------------------------|-------------------------------|---------------------------|
| Bílý potok od pramene po ústí do toku Svatka | | Pracovní číslo VÚ | D031 |
| Kraj (kraje) | Pardubický | ID VÚ | DYJ_0310 |
| Vodoprávní úřad (úřady) | Polička, Chrudim, Hlinsko | ČHP | 4-15-01-020 |
| | | Počet obyvatel: | 13 179 |
| | | Kategorie | řeka |
| | | Typ | 3-3-1-2 |
| | | Úmoří | Černé moře |
| | | Nadmožská výška | 500 – 800 |
| | | Geologický typ | krystalinikum a vulkanity |
| | | Řád Strahlera | řičky (řád 4.-6.) |
| | | Plocha povodí km ² | 100,50 |
| | | Délka páteř. toku [km] | 15,80 |
| | | Staničení páteř. toku | 0,0 - 15,8 |
| | | Povodí vodárenské nádrže | ano |
| | | Povodí - koupací vody | ano |
| | | Rybné vody | lososové |

1. Charakteristika vodního útvaru

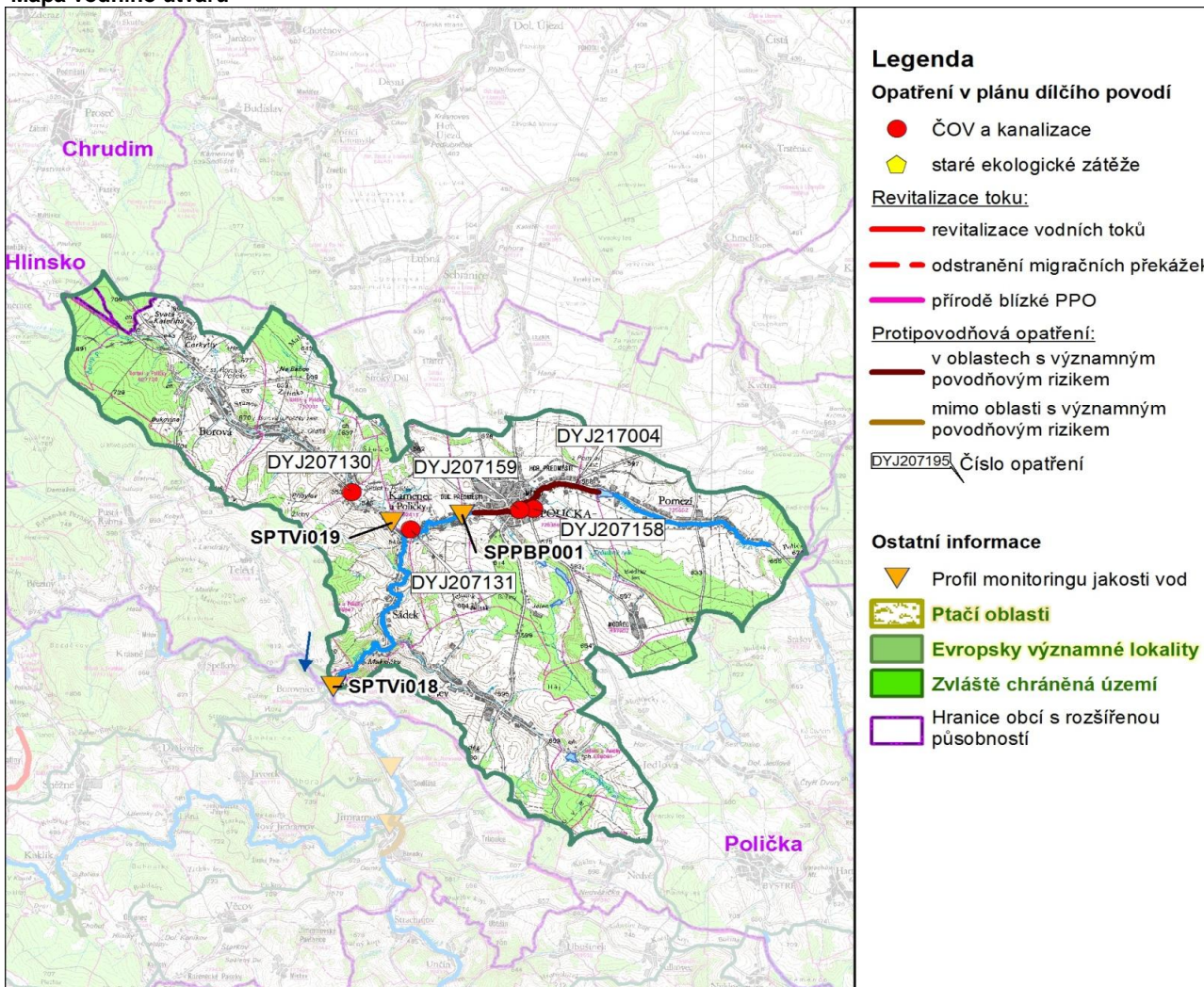


Návaznost vodních útvarů



| | | |
|---|-------------------|-------|
| Hydrologické charakteristiky uzávěrového profilu (neověřená data) [m ³ /s] | Q _a | 0,792 |
| | Q _{330d} | 0,160 |
| | Q ₁ | 9,00 |
| | Q ₁₀₀ | 64,0 |

Mapa vodního útvaru



| Využití území | | | |
|---------------|----------------------------|------|-----------------|
| | Popis | % | km ² |
| | Umělé přetvořené plochy | 7,2 | 7,2 |
| | Orná půda | 42,5 | 42,7 |
| | Trvalé plodiny | 0,0 | 0,0 |
| | Travní porosty | 12,3 | 12,4 |
| | Smišené zemědělské oblasti | 13,0 | 13,1 |
| | Les, polopřírodní vegetace | 24,9 | 25,1 |
| | Mokřady | 0,0 | 0,0 |
| | Vody | 0,0 | 0,0 |

2. Chráněná území vázaná na vodní prostředí

| ID | Název CHÚ | Druh |
|----|-----------|------|
| | | |
| | | |
| | | |
| | | |
| | | |
| | | |

*) EVL - evropsky významná lokalita, PO - ptačí oblast
PP - přírodní památka, PR - přírodní rezervace

3. Užívání vody (stav z VH bilance roku 2012)

| Odběry vody povrchové | | | | |
|----------------------------|-------------------------|------------|-------------------------|------------|
| Odvětví | Skutečné | | Povolené | Počet odb. |
| | tis.m ³ /rok | l/s | tis.m ³ /rok | |
| vodovody | | | | |
| zeměděl. | | | | |
| energetika | | | | |
| průmysl | 40,5 | 1,3 | 100,0 | 1 |
| ostatní | | | | |
| celkem | 40,5 | 1,3 | 100,0 | 1 |
| Výčet odběrů | | | | |
| Odvětví | Vodní tok | Účel * | l/s | |
| Poličské strojírny Polička | Jánský p. | P | 1,3 | |
| | | | | |
| | | | | |
| | | | | |
| | | | | |
| | | | | |
| | | | | |
| | | | | |
| | | | | |

| Vypouštění vod | | | | |
|---------------------------------|-------------------------|-------------|-------------------------|------------|
| Odvětví | Skutečné | | Povolené | Počet vyp. |
| | tis.m ³ /rok | l/s | tis.m ³ /rok | |
| komunální | 750,1 | 23,8 | 1 384,4 | 1 |
| zeměděl. | | | | |
| energetika | | | | |
| průmysl | 343,5 | 10,9 | 494,0 | 4 |
| ostatní | | | | |
| celkem | 1 093,7 | 34,7 | 1 878,4 | 5 |
| Výčet vypouštění | | | | |
| Odvětví | Vodní tok | Typ * | l/s | |
| VHOS M. Třebová - Polička ČOV | Bílý potok (| K | 23,8 | |
| ZŘUD Masokombinát Polička ČOV | Černý p. | P | 8,0 | |
| Poličské strojírny Polička ČOV | Jánský p. | P | 1,2 | |
| Měšťanský pivovar v Poličce ČOV | Jánský p. | P | 0,9 | |
| Obalovna Polička - Modřec ČOV | Baldovský p | P | 0,8 | |
| | | | | |
| | | | | |
| | | | | |
| | | | | |
| | | | | |
| | | | | |

* V - veřejné vodovody, K - komunální vypouštění, Z - zemědělství, E - energetika, P - průmysl, J - ostatní

| Odběry vody podzemní | | | | |
|--------------------------------------|-------------------------|-------------|-------------------------|------------|
| Odvětví | Skutečné | | Povolené | Počet odb. |
| | tis.m ³ /rok | l/s | tis.m ³ /rok | |
| vodáren. | 384,5 | 12,2 | 493,6 | 3 |
| ostatní | 53,7 | 1,7 | 136,0 | 4 |
| celkem | 438,2 | 13,9 | 629,6 | 7 |
| Významné odběry | | | | |
| Odvětví | Místo | Účel * | l/s | |
| VHOS Mor. Třebová - Polička (vrt V6) | Polička | V | 11,1 | |
| Měšťanský pivovar Polička - studny | Polička | J | 0,9 | |
| VHOS Mor. Třebová - Polička (vrt V7) | Polička | V | 0,8 | |
| další 4 odběry | | | 1,1 | |

| Bodové znečištění - souhrnné údaje [t/rok] | | | | |
|--|--------------------|-------------------|--------------------|--------------------|
| BSK ₅ | CHSK _{Cr} | N-NH ₄ | N _{anorg} | P _{celk.} |
| 1,673 | 23,290 | 0,944 | 6,481 | 0,493 |

| Plošné znečištění | |
|--|------|
| Celkový dusík od hospodářských zvířat [kg/ha/rok] | 7,87 |
| Podíl plochy zranitelných oblastí [%] | 0,1 |
| Podíl odvodněných zemědělských ploch [%] | 23,1 |
| Podíl intenzivně využívané zemědělské půdy [%] | 0,0 |
| Vstup celk. fosforu (mimoerozní) [kg/km ² /rok] | 5,78 |
| Vstup erozního sedimentu [t/ha za rok] | 0,61 |

| Významná akumulace vody | | | |
|-------------------------|-----------|----------------------------|-------------------------------|
| Nádrž | Vodní tok | Obj. [mil.m ³] | Odběr [mil.m ³ /r] |
| | | | |

| Významný převod vody | |
|----------------------|------------------------------|
| Název | Kapacita [m ³ /s] |
| | |

| Hydromorfologické ukazatele | | | | | | | | |
|-----------------------------|------------|----------------|-----------------------|-----------|-------------------------|---------------|-----------------|------------|
| Vodní tok (správce *) | Délka [km] | Počet překážek | (z toho s rybochodem) | Vzdouvání | Zpevnění břehů a koryta | Podélné hráze | Zastavěná území | Zatrubnění |
| | | | | | | | | |
| Bílý potok (PM) | 15,8 | 4 | 0 | 0,9 | 7,5 | 0,0 | 7,4 | 0,0 |

*) PM - Povodí Moravy, s.p., LČR - Lesy České republiky, s.p.

4. Monitoring jakosti povrchových vod v období 2010 - 2016

| Kód profilu | Vodní tok | Název | Reprezentativní | Monitoring zranit. oblastí | Poznámka |
|-------------|-------------|--------------|-----------------|----------------------------|----------|
| SPPBP001 | Bílý potok | pod Poličkou | ne | ne | |
| SPTVi019 | Černý potok | ústí | ne | ne | |
| SPTVi018 | Bílý potok | ústí | ano | ano | |

5. Hodnocení stavu vodního útvaru

| Profily použité pro hodnocení | | |
|-------------------------------|---------|-------|
| Kód profilu | Tok | Název |
| SPTVi018 | Bílý p. | ústí |

| Silně ovlivněný vodní útvar | |
|-----------------------------|-----------------|
| HMWB | Důvody vymezení |
| ne | - |

| Ekologický stav/potenciál | | | | | | |
|---|------------------|---|-------------------|----|-----------|------|
| FYZIKÁLNĚ-CHEMICKÉ SLOŽKY | | | BIOLOGICKÉ SLOŽKY | | | |
| V.F-CH.L. | SPECIF. ZNEČ. L. | MZB | FYTOBENTOS | FP | MAKROFYTA | RYBY |
| střední | dobrý | střední | střední | - | - | - |
| střední | | střední | | | | |
| střední | | | | | | |
| N-NO ₃ , P _{celk.} , pH | | Vybětlivky: V.F-CH.L. - všeobecné fyzikálně-chemické látky SPECIF. ZNEČ. L. - specifické znečišťující látky MZB - makrozoobentos FP - fytoplankton nedosažení DS - nedosažení dobrého stavu HMWB - silně ovlivněný vodní útvar | | | | |

| Chemický stav |
|---------------|
| dobrý |

| Celkový stav VU | |
|----------------------|---------------|
| Ekol. stav/potenciál | Chemický stav |
| střední | dobrý |
| Celkový stav | |
| nevyhovující | |

Cíle - ukazatele způsobující nedosažení dobrého stavu

| Ukazatel | Statistická veličina | Jednotka | Limitní hodnota | Naměřená hodnota | Index nesouladu | Typ výjimky | Odhad stavu k roku 2021 |
|--------------------|----------------------|----------|-----------------|------------------|-----------------|------------------|-------------------------|
| N-NO ₃ | medián | mg/l | 3,8 | 3,89 | 1,0 | prodloužení lhůt | dobrý |
| P _{celk.} | medián | mg/l | 0,1 | 0,18 | 1,8 | prodloužení lhůt | střední |
| pH | maximum | | 8,5 | 8,70 | 1,0 | prodloužení lhůt | dobrý |
| fytoobentos | | | | | | prodloužení lhůt | střední |
| makrozoobentos | | | | | | prodloužení lhůt | střední |
| | | | | | | | |
| | | | | | | | |

Vybětlivky: Index nesouladu - poměr naměřené a limitní hodnoty

6. Stav protipovodňové ochrany

Oblasti s významnými povodňovými riziky

| Agreg. úsek | Vodní tok (ID úseku) | Úsek | Říční km | Obce v nepřijatelném riziku |
|-------------|----------------------------|---------------------|---------------|---|
| A19 | Bílý p. (PM-023) | od Sádku po Poličku | 2,726 - 11,48 | Kamenec u Poličky, Pomezí, Sádek, Polička |
| A19 | Janský p. (PM-024) | nad Bílým potokem | 0,000 - 0,451 | Polička |
| A19 | přítok od Cihelny (PM-025) | nad Bílým potokem | 0,000 - 0,356 | Polička |

Zastavěná území nechráněná nebo nedostatečně chráněná před povodněmi

| Vodní tok | Místo, lokalita | ID obce | Stávající stupeň ochrany Qn | Správce toku |
|----------------------|-------------------|---------|-----------------------------|---------------------|
| Bílý potok (Polička) | Kamenec u Poličky | 578207 | <Q5 | Povodí Moravy, s.p. |
| Svratka | Korouhev | 578258 | <Q100 | Povodí Moravy, s.p. |
| Bílý potok (Polička) | Polička | 578576 | <Q5 | Povodí Moravy, s.p. |
| Bílý potok (Polička) | Pomezí | 578584 | <Q5 | Povodí Moravy, s.p. |
| Bílý potok (Polička) | Sádek | 578720 | <Q5 | Povodí Moravy, s.p. |

Místa omezující průtočnost vodních toků

| Vodní tok | Říční km | Obec, lokalita | Komentář |
|-------------|----------|----------------|---|
| Černý potok | 0 | Oldřís | silniční most před zaústěním do Bílého potoka - vzdouvání |
| | | | |
| | | | |
| | | | |
| | | | |
| | | | |
| | | | |

7. Návrh opatření ve vodním útvaru

| Opatření k dosažení cílů ochrany vod jako složky životního prostředí | | | |
|---|---|--------------|----------|
| Opatření pro vody užívané nebo uvažované pro odběr vody pro lidskou spotřebu (opatření typu A, kap. VI.1.3) | | | |
| ID opatření | Název opatření | Prog. opatř. | Poznámka |
| DYJ203113 | VN Vír - Studie zlepšení VH poměrů, jakosti vod a obnova ekologické stability | program | |

| Kanalizace a ČOV (opatření typu A, kap. VI.1.7) | | | |
|---|---|--------------|----------|
| ID opatření | Název opatření | Prog. opatř. | Poznámka |
| DYJ207130 | Borová a Oldřiš, Odvádění a čištění odpadních vod DSO Oldřiš - Borová | program | |
| DYJ207131 | Kamenec u Poličky, Kanalizace obce Kamenec u Poličky | ostatní | |
| DYJ207159 | Polička, Rekonstrukce kanalizace Polička - Nábřeží Svobody (DY100028) | ostatní | |
| DYJ207158 | Polička, Rozvoj a rekonstrukce kanalizace Polička (DY100028) | program | |

| Staré ekologické zátěže (opatření typu A, kap. VI.1.10) | | | | | |
|---|----------------|---------|------|--------------|---------|
| ID opatření | Název opatření | Katastr | Obec | Prog. opatř. | SEKM ID |
| | | | | | |
| | | | | | |
| | | | | | |
| | | | | | |

| Revitalizace vodních toků a odstraňování migračních překážek (opatření typu A, kap. VI.1.12) | | | | |
|--|----------------|----------|--------------|--------------------|
| ID opatření | Název opatření | Nositel* | Prog. opatř. | Způsob financování |
| | | | | |
| | | | | |
| | | | | |

) PM - Povodí Moravy, s.p., LČR - Lesy České republiky, s.p.

| Opatření typu B | | | |
|-----------------|--|-------------|----------|
| ID opatření | Název opatření | Prog.opatř. | Kapitola |
| DYJ203107 | Odstranění komunálního znečištění v povodí VN Vír | program | VI.1.3 |
| DYJ203109 | Omezení obsahu fosforu ve vybraných útvarech povrchových vod v povodí vodárenských nádrží | program | VI.1.3 |
| DYJ204001 | Omezení obsahu fosforu ve vybraných útvarech povrchových vod v povodí koupacích vod | program | VI.1.4 |
| DYJ205001 | Opatření pro regulaci odběrů a vzdouvání (DY100175) | program | VI.1.5 |
| DYJ207501 | Správné postupy v oblasti ochrany vod jako složky životního prostředí | program | VI.1.7 |
| DYJ212501 | Revitalizace vodních toků | program | VI.1.12 |
| DYJ212502 | Migrační prostupnost vodních toků | program | VI.1.12 |
| DYJ215004 | Podpora retenční a infiltrační schopnosti půd, omezení povrchového odtoku a jeho přeměna na podzemní, redukce nevhodně odvodněných pozemků | program | VI.1.15 |
| DYJ216501 | Správné postupy v oblasti vodohospodářských služeb | program | VI.1.16 |
| DYJ218503 | Záplavová území | - | VI.1.18 |
| DYJ220501 | Průzkumný monitoring | program | VI.2 |

| Opatření na úseku ochrany před povodněmi (opatření typu A, kap. VI.1.17 a VI.1.18) | | | | |
|--|---|---------------|-------|--------------------|
| ID opatření | Název opatření | Nositel* | R. km | Způsob financování |
| DYJ217004 | Bílý potok, PPO pro povodí Bílého potoka – Polička I.etapa (DY130117) | Město Polička | - | - |

) PM - Povodí Moravy, s.p., LČR - Lesy České republiky, s.p.

| Plánované komplexní pozemkové úpravy | | | |
|--------------------------------------|---------|----------------|-----------------|
| Katastrální území | Obec | Pozemkový úřad | Plocha KPÚ [ha] |
| Modřec | Polička | Svitavy | 466 |
| Pomezí | Pomezí | Svitavy | 1609 |
| Radiměř | Radiměř | Svitavy | 2805 |
| Jedlová u Poličky | Jedlová | Svitavy | 2305 |
| | | | |
| | | | |

8. Odhad dopadu opatření k r. 2021 na ekologický a chemický stav

| Ekol. stav/potenciál | Chemický stav |
|----------------------|---------------|
| střední stav | dobrý stav |

| Poznámky k navrhovaným opatřením: |
|-----------------------------------|
| |