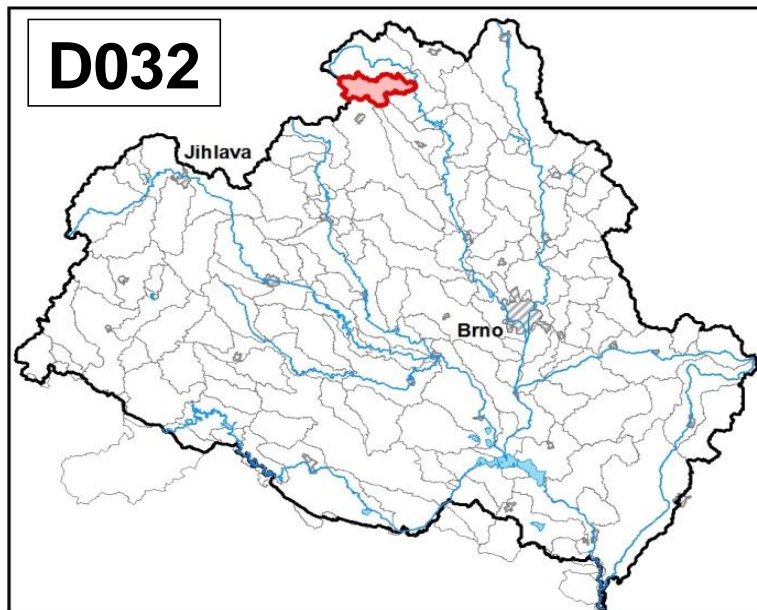
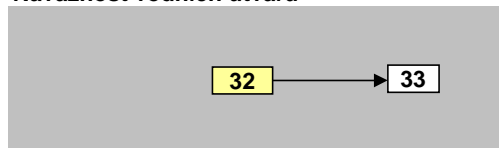


<b>Fryšávka od pramene po ústí do toku Svatka</b>		Pracovní číslo VÚ	<b>D032</b>
Kraj (kraje)	Vysočina	ID VÚ	DYJ_0320
Vodoprávní úřad (úřady)	Žďár nad Sázavou, N. Město na M.	ČHP	4-15-01-026
		Počet obyvatel:	1 948
		Kategorie	řeka
		Typ	3-2-1-2
		Úmoří	Černé moře
		Nadmožská výška	200 – 500
		Geologický typ	krystalinikum a vulkanity
		Řád Strahlera	řičky (řád 4.-6.)
		Plocha povodí km <sup>2</sup>	66,62
		Délka páteř. toku [km]	22,80
		Staničení páteř. toku	0,0 - 22,8
		Povodí vodárenské nádrže	ano
		Povodí - koupací vody	ano
		Rybné vody	lososové

1. Charakteristika vodního útvaru

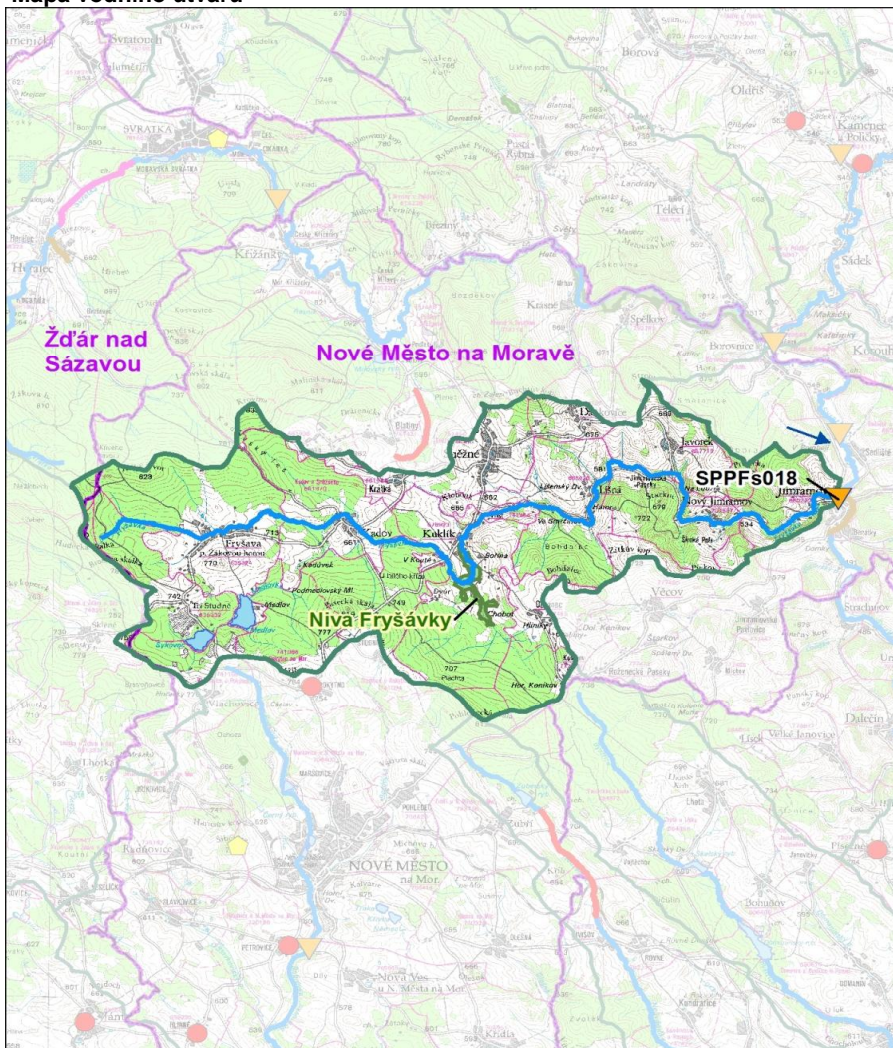


Návaznost vodních útvarů



Hydrologické charakteristiky uzávěrového profilu (neověřená data) [m <sup>3</sup> /s]	Q <sub>a</sub>	0,683
	Q <sub>330d</sub>	0,180
	Q <sub>1</sub>	9,44
	Q <sub>100</sub>	63,0

Mapa vodního útvaru



Legenda

Opatření v plánu dílčího povodí

- ČOV a kanalizace
  - ◆ staré ekologické zátěže
- Revitalizace toku:**
- revitalizace vodních toků
  - odstranění migračních překážek
  - přírodě blízké PPO
- Protipovodňová opatření:**
- v oblastech s významným povodňovým rizikem
  - mimo oblasti s významným povodňovým rizikem
- DYJ207195 Číslo opatření

Ostatní informace

- ▼ Profil monitoringu jakosti vod
- Ptačí oblasti
- Evropsky významné lokality
- Zvláště chráněná území
- Hranice obcí s rozšířenou působností

Využití území			
Popis	%	km <sup>2</sup>	
Umělé přetvořené plochy	2,4	1,6	
Orná půda	16,4	11,0	
Trvalé plodiny	0,0	0,0	
Travní porosty	18,4	12,2	
Směšené zemědělské oblasti	10,0	6,7	
Les, polopřírodní vegetace	52,3	34,8	
Mokřady	0,0	0,0	
Vody	0,4	0,3	

## 2. Chráněná území vázaná na vodní prostředí

ID	Název CHÚ	Druh
CZ0613009	Niva Fryšávky	EVL

\*) EVL - evropsky významná lokalita, PO - ptačí oblast  
PP - přírodní památka, PR - přírodní rezervace

## 3. Užívání vody (stav z VH bilance roku 2012)

Odběry vody povrchové				
Odvětví	Skutečné		Povolené	Počet odb.
	tis.m <sup>3</sup> /rok	l/s	tis.m <sup>3</sup> /rok	
vodovody				
zeměděl.				
energetika				
průmysl				
ostatní				
celkem	0,0	0,0	0,0	0
<b>Výčet odběrů</b>				
	<b>Vodní tok</b>	<b>Účel *</b>	<b>l/s</b>	

Vypouštění vod				
Odvětví	Skutečné		Povolené	Počet vyp.
	tis.m <sup>3</sup> /rok	l/s	tis.m <sup>3</sup> /rok	
komunální	162,9	5,2	106,9	5
zeměděl.				
energetika				
průmysl				
ostatní	2,5	0,1	34,1	1
celkem	165,4	5,2	141,0	6
<b>Výčet vypouštění</b>				
	<b>Vodní tok</b>	<b>Typ *</b>	<b>l/s</b>	
Městys Sněžné ČOV	Sněženský	K	3,5	
Obec Tři Studně ČOV	Medlovka	K	0,6	
Obec Fryšava pod Žakovou horou ČO	Fryšávka	K	0,6	
Obec Daňkovic ČOV	Fryšávka	K	0,2	
Obec Lišná ČOV	bezejmenný	K	0,2	
Sanatorium Buchtův kopec	Fryšávka	J	0,1	

\* V - veřejné vodovody, K - komunální vypouštění, Z - zemědělství, E - energetika, P - průmysl, J - ostatní

Odběry vody podzemní				
Odvětví	Skutečné		Povolené	Počet odb.
	tis.m <sup>3</sup> /rok	l/s	tis.m <sup>3</sup> /rok	
vodáren.	69,2	2,2	80,2	4
ostatní	41,4	1,3	52,1	3
celkem	110,6	3,5	132,3	7
<b>Významné odběry</b>				
	<b>Místo</b>	<b>Účel *</b>	<b>l/s</b>	
Městyts Jimramov - prameniště	Jimramov	V	0,9	
Obec Fryšava - studny	Fryšava pod	V	0,8	
AGRO-Měřín - středisko Fryšava	Fryšava pod	J	0,5	
další 4 odběry			1,4	

Bodové znečištění - souhrnné údaje [t/rok]				
BSK <sub>5</sub>	CHSK <sub>Cr</sub>	N-NH <sub>4</sub>	N <sub>anorg</sub>	P <sub>celk.</sub>
1,752	8,276	0,500	0,000	0,351

Plošné znečištění	
Celkový dusík od hospodářských zvířat [kg/ha/rok]	6,36
Podíl plochy zranitelných oblastí [%]	1,2
Podíl odvodněných zemědělských ploch [%]	17,8
Podíl intenzivně využívané zemědělské půdy [%]	0,4
Vstup celk. fosforu (mimoerovní) [kg/km <sup>2</sup> /rok]	4,69
Vstup erozního sedimentu [t/ha za rok]	0,33

Významná akumulace vody			
Nádrž	Vodní tok	Obj. [mil.m <sup>3</sup> ]	Odběr [mil.m <sup>3</sup> /r]

Významný převod vody	
Název	Kapacita [m <sup>3</sup> /s]

Hydromorfologické ukazatele								
Vodní tok (správce *)	Délka [km]	Počet překážek	(z toho s rybochodem)	Vzdouvání	Zpevnění břehů a koryta	Podélné hráze	Zastavěná území	Zatrubnění
Fryšávka (PM)	22,8	6	0	0,1	1,4	0,0	0,0	0,0

\*) PM - Povodí Moravy, s.p., LČR - Lesy České republiky, s.p.

## 4. Monitoring jakosti povrchových vod v období 2010 - 2016

Kód profilu	Vodní tok	Název	Reprezentativní	Monitoring zranit. oblastí	Poznámka
SPPFs018	Fryšávka	Jimramov	ano	ano	

## 5. Hodnocení stavu vodního útvaru

Profily použité pro hodnocení		
Kód profilu	Tok	Název
SPPFs018	Fryšávka	Jimramov

Silně ovlivněný vodní útvar	
HMWB	Důvody vymezení
ne	-

Ekologický stav/potenciál						
FYZIKÁLNĚ-CHEMICKÉ SLOŽKY			BIOLOGICKÉ SLOŽKY			
V.F-CH.L.	SPECIF. ZNEČ. L.	MZB	FYTOBENTOS	FP	MAKROFYTA	RYBY
dobrý	dobrý	dobrý	-	-	-	-
dobrý		dobrý				
dobrý						

Vyvětlivky: V.F-CH.L. - všeobecné fyzikálně-chemické látky  
 SPECIF. ZNEČ. L. - specifické znečišťující látky  
 MZB - makrozoobentos  
 FP - fytoplankton  
 nedosažení DS - nedosažení dobrého stavu  
 HMWB - silně ovlivněný vodní útvar

Chemický stav
nedosažení DS
rtuť

Celkový stav VU	
Ekol. stav/potenciál	Chemický stav
dobrý	nedosažení DS
Celkový stav	
nevyhovující	

Cíle - ukazatele způsobující nedosažení dobrého stavu							
Ukazatel	Statistická veličina	Jednotka	Limitní hodnota	Naměřená hodnota	Index nesouladu	Typ výjimky	Odhad stavu k roku 2021
rtuť	maximum	ug/l	0,07	0,07	1,0	prodloužení lhůt	nevyhovující

Vyvětlivky: Index nesouladu - poměr naměřené a limitní hodnoty

## 6. Stav protipovodňové ochrany

Oblasti s významnými povodňovými riziky				
Agreg. úsek	Vodní tok (ID úseku)	Úsek	Říční km	Obce v nepřijatelném riziku

Zastavěná území nechráněná nebo nedostatečně chráněná před povodněmi				
Vodní tok	Místo, lokalita	ID obce	Stávající stupeň ochrany Qn	Správce toku
Fryšávka	Fryšava	595578	<Q100	Povodí Moravy, s.p.
Fryšávka	Kadov	595829	Q5	Povodí Moravy, s.p.
Fryšávka	Líšná	596060	Q5	Povodí Moravy, s.p.
Fryšávka	Nový Jimramov	596264	Q1	Povodí Moravy, s.p.
Fryšávka	Sněžné	596787	Q1	Povodí Moravy, s.p.

Místa omezující průtočnost vodních toků			
Vodní tok	Říční km	Obec, lokalita	Komentář
Fryšávka	0,194	Jimramov	lávka
Fryšávka	0,249	Jimramov	mostek
Fryšávka	0,375	Jimramov	lávka
Fryšávka	1,002	Jimramov	mostek
Fryšávka	2,963	Nový Jimramov	silniční most
Fryšávka	3,343	Nový Jimramov	hospodářský most
Fryšávka	3,763	Nový Jimramov	silniční most
Fryšávka	4,059	Nový Jimramov	lávka + stupeň
Fryšávka	4,526	Nový Jimramov	silniční most
Fryšávka	5,497	Javorek	lávka
Fryšávka	5,679	Javorek	silniční most
Fryšávka - dalších 47 lokalit			
Hunivky (Univka)	4,71	Velké Hostěrádky	soutok s Bošovským p. - časté nánosy splavenin

## 7. Návrh opatření ve vodním útvaru

Opatření k dosažení cílů ochrany vod jako složky životního prostředí			
Opatření pro vody užívané nebo uvažované pro odběr vody pro lidskou spotřebu (opatření typu A, kap. VI.1.3)			
ID opatření	Název opatření	Prog. opatř.	Poznámka
DYJ203113	VN Vír - Studie zlepšení VH poměrů, jakosti vod a obnova ekologické stability	program	

Kanalizace a ČOV (opatření typu A, kap. VI.1.7)			
ID opatření	Název opatření	Prog. opatř.	Poznámka

Staré ekologické zátěže (opatření typu A, kap. VI.1.10)					
ID opatření	Název opatření	Katastr	Obec	Prog. opatř.	SEKM ID

Revitalizace vodních toků a odstraňování migračních překážek (opatření typu A, kap. VI.1.12)				
ID opatření	Název opatření	Nositel*	Prog. opatř.	Způsob financování

) PM - Povodí Moravy, s.p., LČR - Lesy České republiky, s.p.

Opatření typu B			
ID opatření	Název opatření	Prog.opatř.	Kapitola
DYJ203107	Odstranění komunálního znečištění v povodí VN Vír	program	VI.1.3
DYJ203109	Omezení obsahu fosforu ve vybraných útvarech povrchových vod v povodí vodárenských nádrží	program	VI.1.3
DYJ204001	Omezení obsahu fosforu ve vybraných útvarech povrchových vod v povodí koupacích vod	program	VI.1.4
DYJ205001	Opatření pro regulaci odběrů a vzdouvání (DY100175))	program	VI.1.5
DYJ207501	Správné postupy v oblasti ochrany vod jako složky životního prostředí	program	VI.1.7
DYJ212501	Revitalizace vodních toků	program	VI.1.12
DYJ212502	Migrační prostupnost vodních toků	program	VI.1.12
DYJ215004	Podpora retenční a infiltrační schopnosti půd, omezení povrchového odtoku a jeho přeměna na podzemní, redukce nevhodně odvodněných pozemků	program	VI.1.15
DYJ216501	Správné postupy v oblasti vodohospodářských služeb	program	VI.1.16
DYJ218503	Záplavová území	-	VI.1.18
DYJ220501	Průzkumný monitoring	program	VI.2

Opatření na úseku ochrany před povodněmi (opatření typu A, kap. VI.1.17 a VI.1.18)				
ID opatření	Název opatření	Nositel*	R. km	Způsob financování

) PM - Povodí Moravy, s.p., LČR - Lesy České republiky, s.p.

Plánované komplexní pozemkové úpravy			
Katastrální území	Obec	Pozemkový úřad	Plocha KPÚ [ha]

## 8. Odhad dopadu opatření k r. 2021 na ekologický a chemický stav

Ekol. stav/potenciál	Chemický stav
dobry stav	nedosažení dobrého stavu

Poznámky k navrhovaným opatřením: