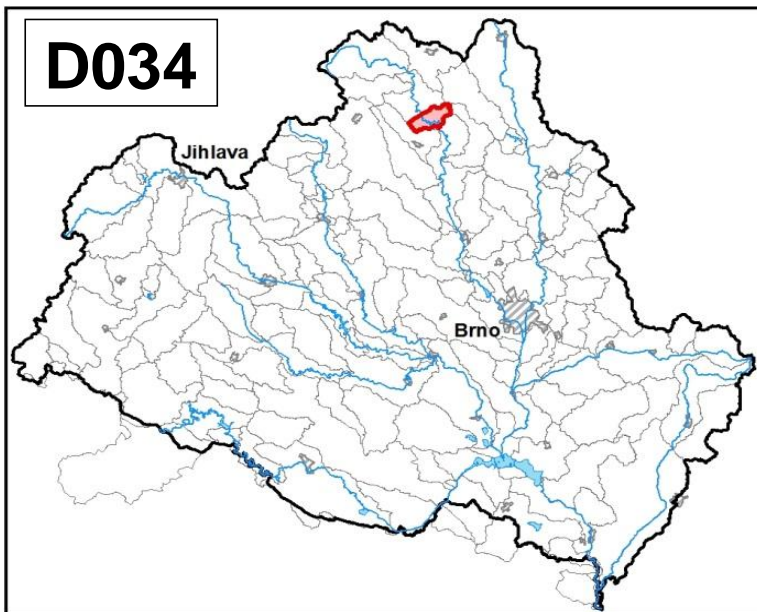
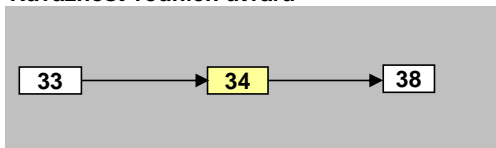


Nádrž Vír I na toku Svratka		Pracovní číslo VÚ	D034
Kraj (kraje)	Vysočina	ID VÚ	DYJ_0345_J
Vodoprávní úřad (úřady)	Bystřice nad Pernštejnem	ČHP	4-15-01-037
		Počet obyvatel:	614
		Kategorie	jezero
		Typ	2BC21F22
		Úmoří	Černé moře
		Nadmožská výška	200 – 700
		Geologický typ	pískovce, jílovce, kvartér
		Řád Strahlera	
		Plocha povodí km ²	28,80
		Délka páteř. toku [km]	9,30
		Staničení páteř. toku	114,9 - 124,2
		Povodí vodárenské nádrže	ano
		Povodí - koupací vody	ano
		Rybné vody	lososové

1. Charakteristika vodního útvaru

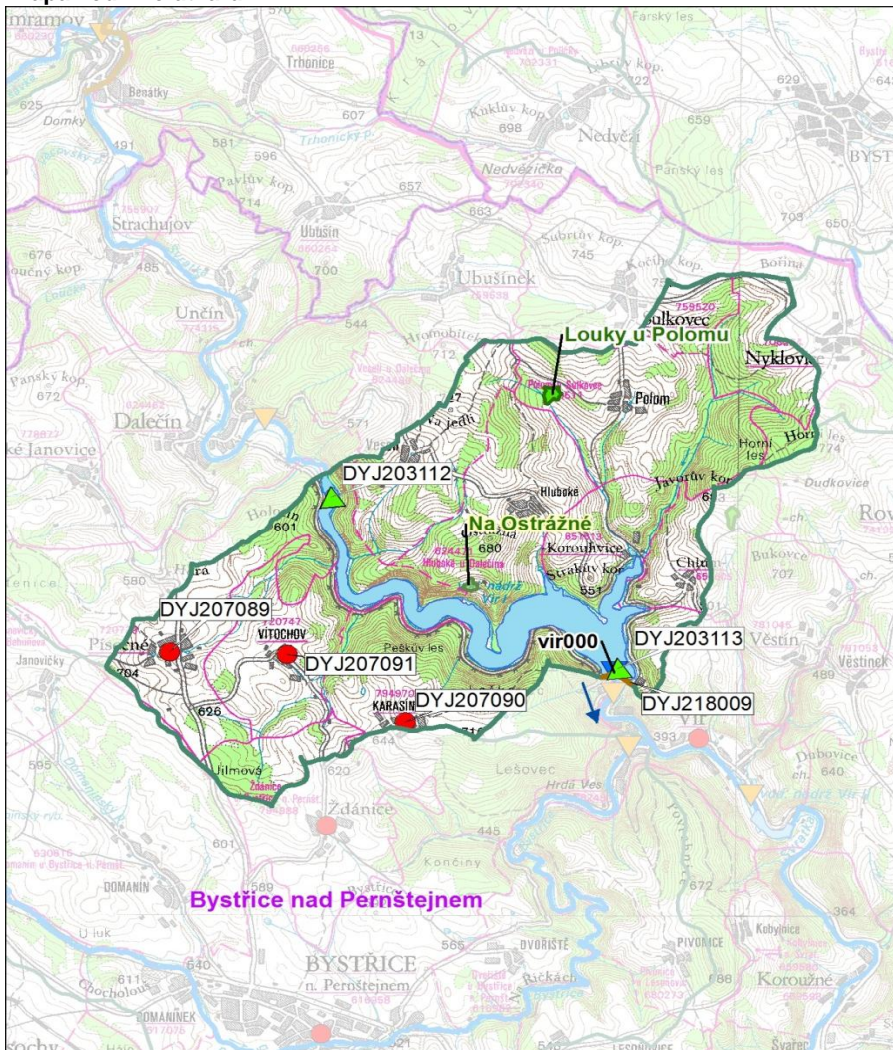


Návaznost vodních útvarů



Hydrologické charakteristiky uzávěrového profilu (neověřená data) [m ³ /s]	Q _a	3,92
	Q _{330d}	0,697
	Q ₁	43,6
	Q ₁₀₀	174

Mapa vodního útvaru



Legenda

Opatření v plánu dílčího povodí

- ČOV a kanalizace
- ◆ staré ekologické zátěže
- ▲ zlepšení kvality surové vody

Revitalizace toku:

- revitalizace vodních toků
- odstranění migračních překážek
- přírůdek blízké PPO

Protipovodňová opatření:

- v oblastech s významným povodňovým rizikem
- mimo oblastí s významným povodňovým rizikem

DYJ207195 Číslo opatření

Ostatní informace

- ▼ Profil monitoringu jakosti vod
- ▼ Monitoring stojatých vod
- Ptačí oblasti
- Evropsky významné lokality
- Zvláště chráněná území
- Hranice obcí s rozšířenou působností

Využití území		
Popis	%	km ²
Umělé přetvořené plochy	1,0	0,3
Orná půda	19,8	5,7
Trvalé plodiny	0,0	0,0
Travní porosty	20,8	6,0
Smišené zemědělské oblasti	10,2	2,9
Les, polopřírodní vegetace	42,1	12,1
Mokřady	0,0	0,0
Vody	6,1	1,7

2. Chráněná území vázaná na vodní prostředí

ID	Název CHÚ	Druh
CZ0613012	Na Ostrážné	EVL
1857	Louky u Polomu	PP

*) EVL - evropsky významná lokalita, PO - ptačí oblast
PP - přírodní památka, PR - přírodní rezervace

3. Užívání vody (stav z VH bilance roku 2012)

Odběry vody povrchové				
Odvětví	Skutečné		Povolené	Počet odb.
	tis.m ³ /rok	l/s	tis.m ³ /rok	
vodovody				
zeměděl.				
energetika				
průmysl				
ostatní				
celkem	0,0	0,0	0,0	0
Výčet odběrů				
Vodní tok		Účel *	l/s	

Vypouštění vod				
Odvětví	Skutečné		Povolené	Počet vyp.
	tis.m ³ /rok	l/s	tis.m ³ /rok	
komunální	57,0	1,8	61,5	1
zeměděl.				
energetika				
průmysl				
ostatní				
celkem	57,0	1,8	61,5	1
Výčet vypouštění				
Vodní tok		Typ *	l/s	
Obec Písečné VK	Písečenský	K		1,8

* V - veřejné vodovody, K - komunální vypouštění, Z - zemědělství, E - energetika, P - průmysl, J - ostatní

Odběry vody podzemní				
Odvětví	Skutečné		Povolené	Počet odb.
	tis.m ³ /rok	l/s	tis.m ³ /rok	
vodáren.	10,3	0,3		
ostatní				
celkem	10,3	0,3	0,0	0
Významné odběry				
Místo		Účel *	l/s	
Obec Dalečín - VZ Veselí	Veselí u Da	V		0,3

Bodové znečištění - souhrnné údaje [t/rok]				
BSK ₅	CHSK _{Cr}	N-NH ₄	N _{anorg}	P _{celk.}
0,752	3,260	0,336	0,000	0,000

Plošné znečištění	
Celkový dusík od hospodářských zvířat [kg/ha/rok]	3,28
Podíl plochy zranitelných oblastí [%]	0,0
Podíl odvodněných zemědělských ploch [%]	7,7
Podíl intenzivně využívané zemědělské půdy [%]	25,4
Vstup celk. fosforu (mimoerozní) [kg/km ² /rok]	2,99
Vstup erozního sedimentu [t/ha za rok]	0,87

Významná akumulace vody			
Nádrž	Vodní tok	Obj. [mil.m ³]	Odběr [mil.m ³ /r]
Vír	Svratka	56,193	3

Významný převod vody	
Název	Kapacita [m ³ /s]

Hydromorfologické ukazatele								
Vodní tok (správce *)	Délka [km]	Počet překážek	(z toho s rybochodem)	Vzdouvání	Zpevnění břehů a koryta	Podélné hráze	Zastavěná území	Zatrubnění
Svratka (PM)	9,3	1	0	9,3	0,0	0,0	0,0	0,0

*) PM - Povodí Moravy, s.p., LČR - Lesy České republiky, s.p.

4. Monitoring jakosti povrchových vod v období 2010 - 2016

Kód profilu	Vodní tok	Název	Reprezentativní	Monitoring zranit. oblastí	Poznámka
vir000	Svratka	Vír, hráz			

5. Hodnocení stavu vodního útvaru

Profily použité pro hodnocení		
Kód profilu	Tok	Název
vir000	Svratka	Vír, hráz

Silně ovlivněný vodní útvar	
HMWB	Důvody vymezení
ano	energetika, protipovodňová ochrana, zásobování pitnou vodou, širší okolí

Ekologický stav/potenciál						
FYZIKÁLNĚ-CHEMICKÉ SLOŽKY			BIOLOGICKÉ SLOŽKY			
V.F-CH.L.	SPECIF. ZNEČ. L.	MZB	FYTOBENTOS	FP	MAKROFYTA	RYBY
střední	dobrý a lepší	-	-	poškozený	-	poškozený
střední		poškozený				
poškozený						
pH		Využití: V.F-CH.L. - všeobecné fyzikálně-chemické látky SPECIF. ZNEČ. L. - specifické znečišťující látky MZB - makrozoobentos FP - fytoplankton nedosažení DS - nedosažení dobrého stavu HMWB - silně ovlivněný vodní útvar				

Chemický stav
dobrý

Celkový stav VU	
Ekol. stav/potenciál	Chemický stav
poškozený	dobrý
Celkový stav	
nevyhovující	

Cíle - ukazatele způsobující nedosažení dobrého stavu							
Ukazatel	Statistická veličina	Jednotka	Limitní hodnota	Naměřená hodnota	Index nesouladu	Typ výjimky	Odhad stavu k roku 2021
pH						prodloužení lhůt	střední
fytoplankton						prodloužení lhůt	střední
ryby						prodloužení lhůt	poškozený

Využití: Index nesouladu - poměr naměřené a limitní hodnoty

6. Stav protipovodňové ochrany

Oblasti s významnými povodňovými riziky				
Agreg. úsek	Vodní tok (ID úseku)	Úsek	Říční km	Obce v nepřijatelném riziku

Zastavěná území nechráněná nebo nedostatečně chráněná před povodněmi				
Vodní tok	Místo, lokalita	ID obce	Stávající stupeň ochrany Qn	Správce toku

Místa omezující průtočnost vodních toků			
Vodní tok	Říční km	Obec, lokalita	Komentář

7. Návrh opatření ve vodním útvaru

Opatření k dosažení cílů ochrany vod jako složky životního prostředí			
Opatření pro vody užívané nebo uvažované pro odběr vody pro lidskou spotřebu (opatření typu A, kap. VI.1.3)			
ID opatření	Název opatření	Prog. opatř.	Poznámka
DYJ203112	Modernizace systému ochrany vodního zdroje VN Vír, pevná normá stěna na konci vzduť	program	
DYJ203113	VN Vír - Studie zlepšení VH poměrů, jakosti vod a obnova ekologické stability	program	

Kanalizace a ČOV (opatření typu A, kap. VI.1.7)			
ID opatření	Název opatření	Prog. opatř.	Poznámka
DYJ207091	Bystřice nad Pernštejnem, Dostavba kanalizace v místní části Vítochov (DY100150)	ostatní	
DYJ207090	Bystřice nad Pernštejnem, Dostavba kanalizace v místní části Karasín (DY100150)	ostatní	
DYJ207089	Písečné, Kanalizace Písečné (DY100150)	ostatní	

Staré ekologické zátěže (opatření typu A, kap. VI.1.10)					
ID opatření	Název opatření	Katastr	Obec	Prog. opatř.	SEKM ID

Revitalizace vodních toků a odstraňování migračních překážek (opatření typu A, kap. VI.1.12)				
ID opatření	Název opatření	Nositel*	Prog. opatř.	Způsob financování

) PM - Povodí Moravy, s.p., LČR - Lesy České republiky, s.p.

Opatření typu B			
ID opatření	Název opatření	Prog.opatř.	Kapitola
DYJ203107	Odstranění komunálního znečištění v povodí VN Vír	program	VI.1.3
DYJ203109	Omezení obsahu fosforu ve vybraných útvarech povrchových vod v povodí vodárenských nádrží	program	VI.1.3
DYJ204001	Omezení obsahu fosforu ve vybraných útvarech povrchových vod v povodí koupacích vod	program	VI.1.4
DYJ205001	Opatření pro regulaci odběrů a vzdouvání (DY100175))	program	VI.1.5
DYJ207501	Správné postupy v oblasti ochrany vod jako složky životního prostředí	program	VI.1.7
DYJ212501	Revitalizace vodních toků	program	VI.1.12
DYJ212502	Migrační prostupnost vodních toků	program	VI.1.12
DYJ215004	Podpora retenční a infiltrační schopnosti půd, omezení povrchového odtoku a jeho přeměna na podzemní, redukce nevhodně odvodněných pozemků	program	VI.1.15
DYJ216501	Správné postupy v oblasti vodohospodářských služeb	program	VI.1.16
DYJ218503	Záplavová území	-	VI.1.18
DYJ220501	Průzkumný monitoring	program	VI.2

Opatření na úseku ochrany před povodněmi (opatření typu A, kap. VI.1.17 a VI.1.18)				
ID opatření	Název opatření	Nositel*	R. km	Způsob financování
DYJ218009	Svratka, VD Vír - sanace betonů vzdušního a návodního líce hráze	PM	-	-

) PM - Povodí Moravy, s.p., LČR - Lesy České republiky, s.p.

Plánované komplexní pozemkové úpravy			
Katastrální území	Obec	Pozemkový úřad	Plocha KPÚ [ha]

8. Odhad dopadu opatření k r. 2021 na ekologický a chemický stav

Ekol. stav/potenciál	Chemický stav
poškozený potenciál	dobry stav

Poznámky k navrhovaným opatřením: