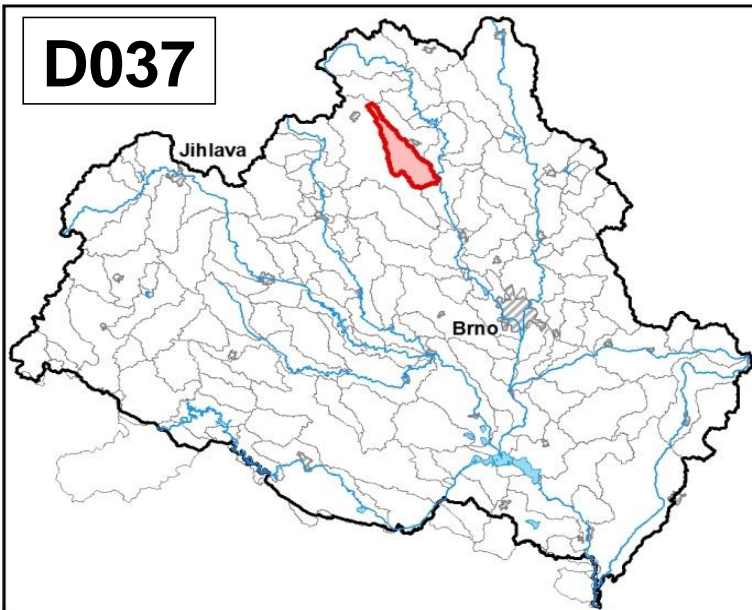
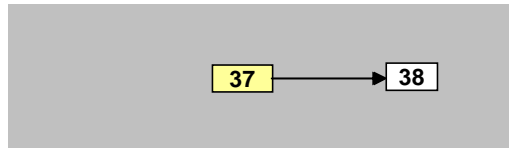


Nedvědička od pramene po ústí do toku Svratka		Pracovní číslo VÚ	D037
Kraj (kraje)	Vysočina	ID VÚ	DYJ_0370
Vodoprávní úřad (úřady)	Bystřice n. Pernštejnem, N. Město na Moravě, Tišnov	ČHP	4-15-01-068
		Počet obyvatel:	3 514
		Kategorie	řeka
		Typ	3-2-1-2
		Úmoří	Černé moře
		Nadmožská výška	200 – 500
		Geologický typ	krystalinikum a vulkanity
		Řád Strahlera	řičky (řád 4.-6.)
		Plocha povodí km ²	84,94
		Délka páteř. toku [km]	28,50
		Staničení páteř. toku	0,0 - 28,5
		Povodí vodárenské nádrže	ne
		Povodí - koupací vody	ano
		Rybné vody	lososové

1. Charakteristika vodního útvaru

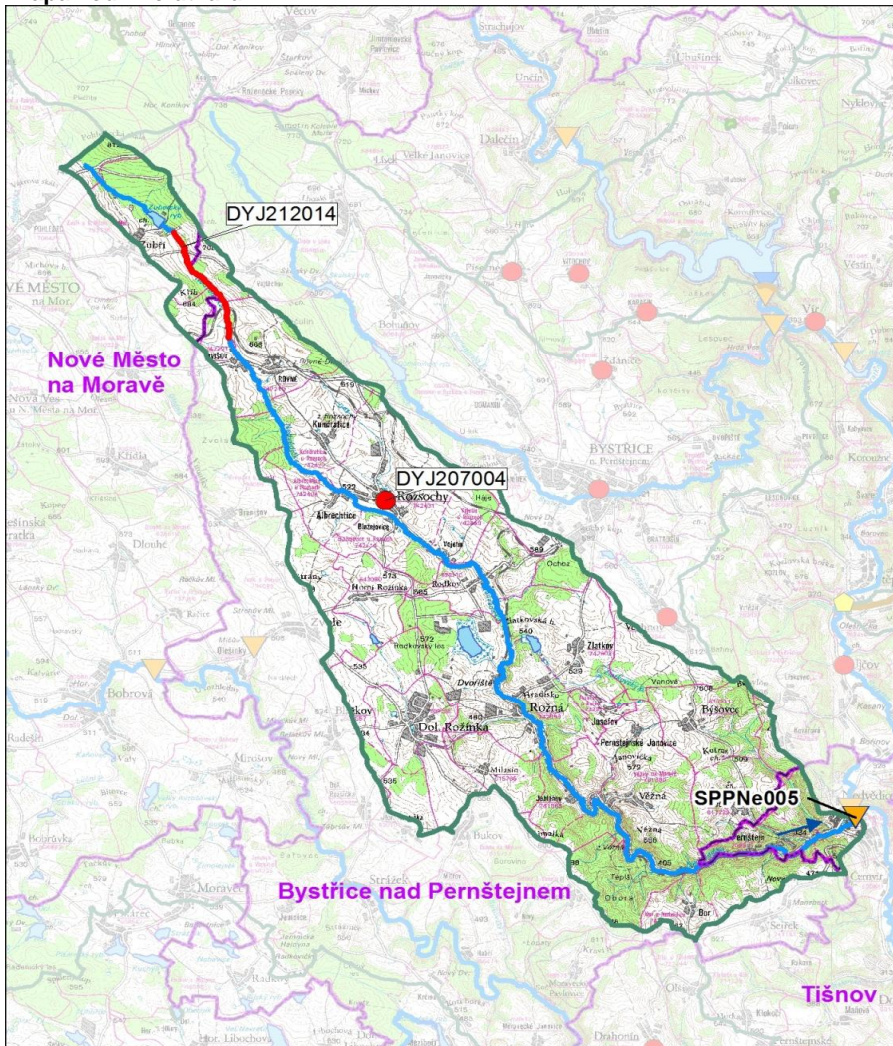


Návaznost vodních útvarů



Hydrologické charakteristiky uzávěrového profilu (neověřená data) [m ³ /s]	Q _a	0,348
	Q _{330d}	0,087
	Q ₁	12,8
	Q ₁₀₀	48,3

Mapa vodního útvaru



Legenda

Opatření v plánu dílčího povodí

- ČOV a kanalizace
 - ◆ staré ekologické zátěže
- Revitalizace toku:
- revitalizace vodních toků
 - odstranění migračních překážek
 - přírodě blízké PPO
- Protipovodňová opatření:
- v oblastech s významným povodňovým rizikem
 - mimo oblasti s významným povodňovým rizikem

DYJ207195 Číslo opatření

Ostatní informace

- ▼ Profil monitoringu jakosti vod
- Ptačí oblasti
- Evropsky významné lokality
- Zvláště chráněná území
- Hranice obcí s rozšířenou působností

Využití území		
Popis	%	km ²
Umělé přetvořené plochy	4,7	4,0
Orná půda	47,8	40,6
Trvalé plodiny	0,0	0,0
Travní porosty	4,8	4,1
Smišené zemědělské oblasti	12,3	10,5
Les, polopřírodní vegetace	30,3	25,8
Mokřady	0,0	0,0
Vody	0,0	0,0

2. Chráněná území vázaná na vodní prostředí

ID	Název CHÚ	Druh

*) EVL - evropsky významná lokalita, PO - ptačí oblast
PP - přírodní památka, PR - přírodní rezervace

3. Užívání vody (stav z VH bilance roku 2012)

Odběry vody povrchové				
Odvětví	Skutečné		Povolené	Počet odb.
	tis.m ³ /rok	l/s	tis.m ³ /rok	
vodovody				
zeměděl.				
energetika				
průmysl				
ostatní				
celkem	0,0	0,0	0,0	0

Výčet odběrů	Vodní tok	Účel *	l/s

Vypouštění vod				
Odvětví	Skutečné		Povolené	Počet vyp.
	tis.m ³ /rok	l/s	tis.m ³ /rok	
komunální	117,4	3,7	197,5	4
zeměděl.				
energetika				
průmysl				
ostatní	1 438,8	45,6	2 415,0	5
celkem	1 556,2	49,3	2 612,5	9

Výčet vypouštění	Vodní tok	Typ *	l/s
DIAMO-GEAM - DS R1(důl Rožná)	Nedvědička	J	32,6
DIAMO-GEAM - Čistírna odkalištních	Nedvědička	J	11,7
VAS Žďár nad Sázavou - Dolní Rožín	Rožinka	K	1,4
Obec Zubří VK	Nedvědička	K	0,9
VAS Žďár nad Sázavou - Rozsochy Č	Nedvědička	K	0,9
ČEZ - Skalka, důlní vody	PP Nedvědi	J	0,6
VAS Žďár nad Sázavou - Rožná ČOV	Nedvědička	K	0,6
DIAMO-GEAM - Čistírna vod aktivní k	Nedvědička	J	0,5
DIAMO-GEAM - ČOV CHÚ	Nedvědička	J	0,2

* V - veřejné vodovody, K - komunální vypouštění, Z - zemědělství, E - energetika, P - průmysl, J - ostatní

Odběry vody podzemní				
Odvětví	Skutečné		Povolené	Počet odb.
	tis.m ³ /rok	l/s	tis.m ³ /rok	
vodáren.	40,1	1,3	8,4	2
ostatní	30,5	1,0	24,0	2
celkem	70,6	2,2	32,4	4

Významné odběry	Místo	Účel *	l/s
Obec Zubří	Zubří u Nov	V	1,0
AGROFARM - Rozsochy	Kundratice	J	0,7
Teletník Rožná - vrty RV-1 a RV-2	Rožná	J	0,3
Obec Věžná - vrty HV1 a HV2	Věžná na N	V	0,3

Bodové znečištění - souhrnné údaje [t/rok]				
BSK ₅	CHSK _{Cr}	N-NH ₄	N _{anorg}	P _{celk.}
1,166	9,733	1,182	1,812	0,434

Plošné znečištění	
Celkový dusík od hospodářských zvířat [kg/ha/rok]	10,30
Podíl plochy zranitelných oblastí [%]	21,7
Podíl odvodněných zemědělských ploch [%]	22,8
Podíl intenzivně využívané zemědělské půdy [%]	45,3
Vstup celk. fosforu (mimoerozní) [kg/km ² /rok]	2,84
Vstup erozního sedimentu [t/ha za rok]	0,63

Významná akumulace vody			
Nádrž	Vodní tok	Obj. [mil.m ³]	Odběr [mil.m ³ /r]

Významný převod vody	
Název	Kapacita [m ³ /s]

Hydromorfologické ukazatele								
Vodní tok (správce *)	Délka [km]	Počet překážek	(z toho s rybochodem)	Vzdouvání	Zpevnění břehů a koryta	Podélné hráze	Zastavená území	Zatrubnění
Nedvědička (PM)	27,4	2	0	0,4	2,7	0,0	1,0	0,0

*) PM - Povodí Moravy, s.p., LČR - Lesy České republiky, s.p.

4. Monitoring jakosti povrchových vod v období 2010 - 2016

Kód profilu	Vodní tok	Název	Reprezentativní	Monitoring zranit. oblastí	Poznámka
SPPNe005	Nedvědička	Nedvědice	ano	ne	

5. Hodnocení stavu vodního útvaru

Profily použité pro hodnocení		
Kód profilu	Tok	Název
SPPNe005	Nedvědička	Nedvědice

Silně ovlivněný vodní útvar	
HMWB	Důvody vymezení
ne	-

Ekologický stav/potenciál							
FYZIKÁLNĚ-CHEMICKÉ SLOŽKY				BIOLOGICKÉ SLOŽKY			
V.F-CH.L.	SPECIF. ZNEČ. L.	MZB	FYTOBENTOS	FP	MAKROFYTA	RYBY	
dobry	dobry	dobry	-	-	neklasifikováno	-	
dobry				dobry			
dobry							

Vyvětlivky: V.F-CH.L. - všeobecné fyzikálně-chemické látky
 SPECIF. ZNEČ. L. - specifické znečišťující látky
 MZB - makrozoobentos
 FP - fytoplankton
 nedosažení DS - nedosažení dobrého stavu
 HMWB - silně ovlivněný vodní útvar

Chemický stav
nedosažení DS
nikl, olovo, benzo[a]pyren, benzo[b]fluoranthen, benzo[ghi]perylene, benzo[k]fluoranthen, fluoranten

Celkový stav VU	
Ekol. stav/potenciál	Chemický stav
dobry	nedosažení DS
Celkový stav	
nevyhovující	

Cíle - ukazatele způsobující nedosažení dobrého stavu							
Ukazatel	Statistická veličina	Jednotka	Limitní hodnota	Naměřená hodnota	Index nesouladu	Typ výjimky	Odhad stavu k roku 2021
benzo[a]pyren	aritmetický průměr	ug/l	0,00017	0,01	77,9	méně přísné cíle	nevyhovující
benzo[b]fluoranthen	maximum	ug/l	0,017	0,09	5,4	méně přísné cíle	nevyhovující
benzo[ghi]perylene	maximum	ug/l	0,0082	0,07	8,4	méně přísné cíle	nevyhovující
benzo[k]fluoranthen	maximum	ug/l	0,017	0,05	2,6	prodloužení lhůt	nevyhovující
fluoranten	aritmetický průměr	ug/l	0,0063	0,03	4,1	méně přísné cíle	nevyhovující
nikl	aritmetický průměr	ug/l	4	4,99	1,2	prodloužení lhůt	nevyhovující
olovo	aritmetický průměr	ug/l	1,2	1,46	1,2	prodloužení lhůt	nevyhovující

Vyvětlivky: Index nesouladu - poměr naměřené a limitní hodnoty

6. Stav protipovodňové ochrany

Oblasti s významnými povodňovými riziky				
Agreg. úsek	Vodní tok (ID úseku)	Úsek	Říční km	Obce v nepřijatelném riziku

Zastavěná území nechráněná nebo nedostatečně chráněná před povodněmi				
Vodní tok	Místo, lokalita	ID obce	Stávající stupeň ochrany Qn	Správce toku
Nedvědička	Rodkov	587737	<Q100	Povodí Moravy, s.p.
Nedvědička	Rozsochy	596647	<Q100	Povodí Moravy, s.p.
Nedvědička	Rožná	596655	<Q100	Povodí Moravy, s.p.

Místa omezující průtočnost vodních toků			
Vodní tok	Říční km	Obec, lokalita	Komentář

7. Návrh opatření ve vodním útvaru

Opatření k dosažení cílů ochrany vod jako složky životního prostředí			
Kanalizace a ČOV (opatření typu A, kap. VI.1.7)			
ID opatření	Název opatření	Prog. opatř.	Poznámka
DYJ207004	Rozsochy, Kanalizace a ČOV Rozsochy (DY100091)	ostatní	

Staré ekologické zátěže (opatření typu A, kap. VI.1.10)					
ID opatření	Název opatření	Katastr	Obec	Prog. opatř.	SEKM ID

Revitalizace vodních toků a odstraňování migračních překážek (opatření typu A, kap. VI.1.12)				
ID opatření	Název opatření	Nositel*	Prog. opatř.	Způsob financování
DYJ212014	Nedvědička, Revitalizace Nedvědičky (ř. km 24,800 - 27,600) (DY110009)	PM	ostatní	-

) PM - Povodí Moravy, s.p., LČR - Lesy České republiky, s.p.

Opatření typu B			
ID opatření	Název opatření	Prog.opatř.	Kapitola
DYJ204001	Omezení obsahu fosforu ve vybraných útvarech povrchových vod v povodí koupacích vod	program	VI.1.4
DYJ207501	Správné postupy v oblasti ochrany vod jako složky životního prostředí	program	VI.1.7
DYJ212501	Revitalizace vodních toků	program	VI.1.12
DYJ212502	Migrační prostupnost vodních toků	program	VI.1.12
DYJ215004	Podpora retenční a infiltrační schopnosti půd, omezení povrchového odtoku a jeho přeměna na podzemní, redukce nevhodně odvodněných pozemků	program	VI.1.15
DYJ216501	Správné postupy v oblasti vodohospodářských služeb	program	VI.1.16
DYJ218503	Záplavová území	-	VI.1.18
DYJ220501	Průzkumný monitoring	program	VI.2

Opatření na úseku ochrany před povodněmi (opatření typu A, kap. VI.1.17 a VI.1.18)				
ID opatření	Název opatření	Nositel*	Ř. km	Způsob financování

) PM - Povodí Moravy, s.p., LČR - Lesy České republiky, s.p.

Plánované komplexní pozemkové úpravy			
Katastrální území	Obec	Pozemkový úřad	Plocha KPÚ [ha]
Blažkov	Blažkov	Žďár nad Sázavou	496
Olešná na Moravě	N. Město na Moravě	Žďár nad Sázavou	753

8. Odhad dopadu opatření k r. 2021 na ekologický a chemický stav

Ekol. stav/potenciál	Chemický stav
dobry stav	nedosažení dobrého stavu

Poznámky k navrhovaným opatřením: