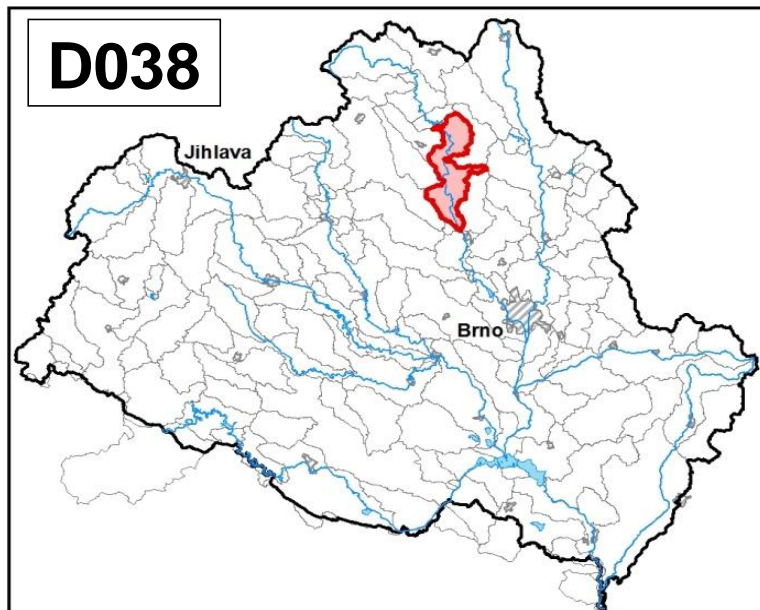
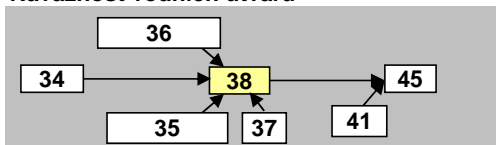


<b>Svratka od hráze nádrže Vír I. po tok Bobruvka (Loučka)</b>		Pracovní číslo VÚ	<b>D038</b>
Kraj (kraje)	Jihomoravský, Vysočina	ID VÚ	DYJ_0380
Vodoprávní úřad (úřady)	Šlapanice, Blansko, Brno	ČHP	4-15-01-075
		Počet obyvatel:	7 091
		Kategorie	řeka
		Typ	3-2-1-2
		Úmoří	Černé moře
		Nadmořská výška	200 – 500
		Geologický typ	krystalinikum a vulkanity
		Řád Strahlera	řičky (řád 4.-6.)
		Plocha povodí km <sup>2</sup>	145,10
		Délka páteř. toku [km]	36,10
		Staničení páteř. toku	78,8 - 114,9
		Povodí vodárenské nádrže	ne
		Povodí - koupací vody	ano
		Rybné vody	lososové

1. Charakteristika vodního útvaru

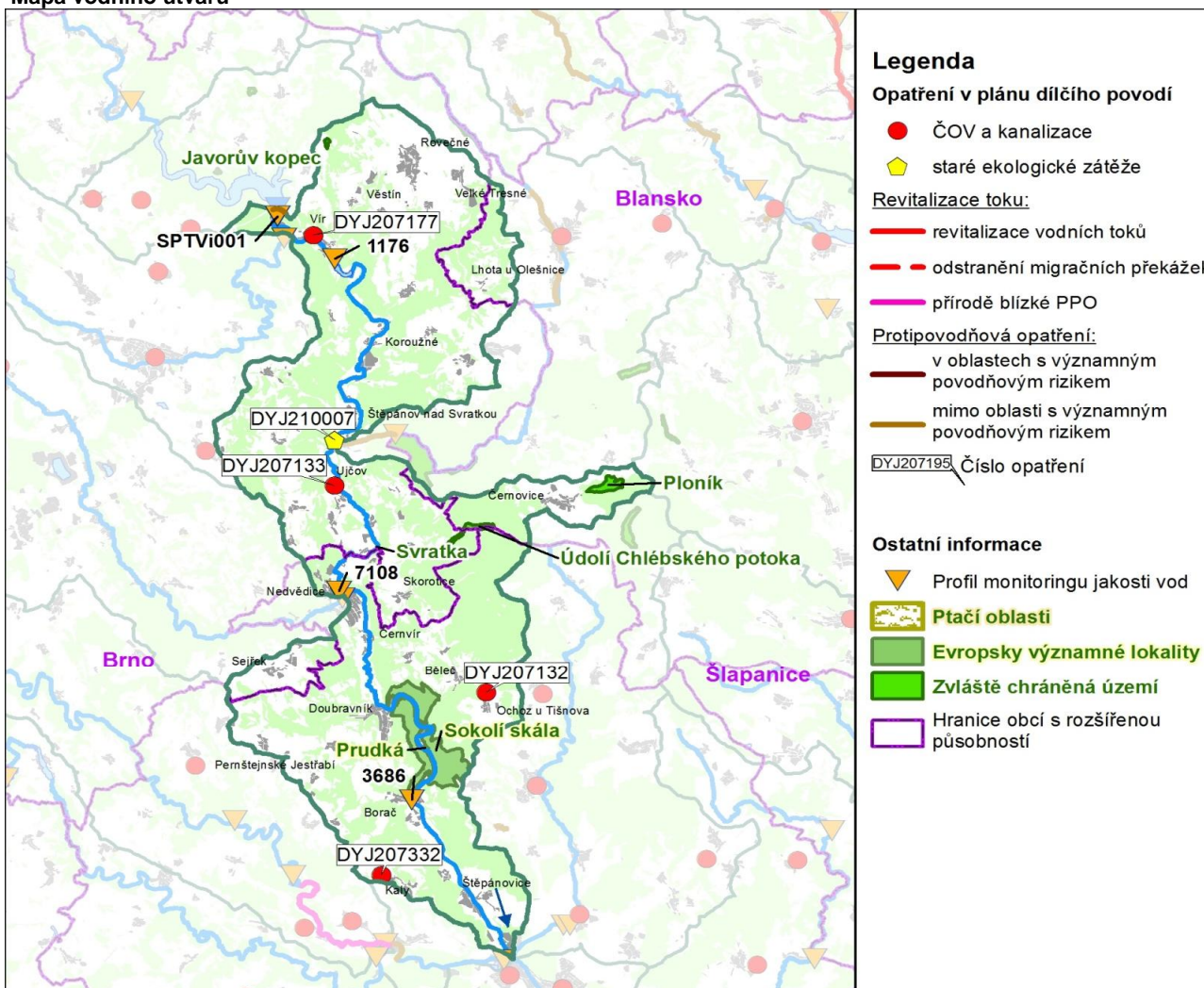


Návaznost vodních útvarů



Hydrologické charakteristiky uzávěrového profilu (neověřená data) [m <sup>3</sup> /s]	Q <sub>a</sub>	5,01
	Q <sub>330d</sub>	1,30
	Q <sub>1</sub>	41,3
	Q <sub>100</sub>	168

Mapa vodního útvaru



Legenda

Opatření v plánu dílčího povodí

- ČOV a kanalizace
  - ◆ staré ekologické zátěže
- Revitalizace toku:
- revitalizace vodních toků
  - odstranění migračních překážek
  - přírodě blízké PPO
- Protipovodňová opatření:
- v oblastech s významným povodňovým rizikem
  - mimo oblasti s významným povodňovým rizikem
- DYJ207195 Číslo opatření

Ostatní informace

- ▼ Profil monitoringu jakosti vod
- ▭ Ptačí oblasti
- ▭ Evropsky významné lokality
- ▭ Zvláště chráněná území
- ▭ Hranice obcí s rozšířenou působností

Využití území		
Popis	%	km <sup>2</sup>
Umělé přetvořené plochy	3,0	4,3
Orná půda	21,1	30,7
Trvalé plodiny	0,0	0,0
Travní porosty	6,2	9,0
Smišené zemědělské oblasti	19,3	28,1
Les, polopřírodní vegetace	50,4	73,1
Mokřady	0,0	0,0
Vody	0,0	0,0

## 2. Chráněná území vázaná na vodní prostředí

ID	Název CHÚ	Druh
CZ0620191	Sokolí skála	EVL
CZ0623329	Prudká	EVL
470	Údolí Chlébského potoka	PR
1065	Ploník	PR
1855	Javorův kopec	PP
1858	Svratka	PP
1941	Údolí Chlébského potoka	PP

\*) EVL - evropsky významná lokalita, PO - ptačí oblast

PP - přírodní památka, PR - přírodní rezervace

## 3. Užívání vody (stav z VH bilance roku 2012)

Odběry vody povrchové				
Odvětví	Skutečné		Povolené	Počet odb.
	tis.m <sup>3</sup> /rok	l/s	tis.m <sup>3</sup> /rok	
vodovody	3001,4	95,2	59915,0	2
zeměděl.				
energetika				
průmysl	10,9	0,3	20,0	1
ostatní				
<b>celkem</b>	<b>3012,3</b>	<b>95,5</b>	<b>59935,0</b>	<b>3</b>

Výčet odběrů			
Vodní tok	Účel *	l/s	
BVK - Vodárenská soustava Vír (VN)	Svratka	V	53,6
VAS Žďár nad Sázavou - Vír (VN)	Svratka	V	41,6
Železárný Štěpánov	Svratka	P	0,3

\* V - veřejné vodovody, K - komunální vypouštění, Z - zemědělství, E - energetika, P - průmysl, J - ostatní

Odběry vody podzemní				
Odvětví	Skutečné		Povolené	Počet odb.
	tis.m <sup>3</sup> /rok	l/s	tis.m <sup>3</sup> /rok	
vodáren.	59,648	1,9	67,2	5
ostatní	12,7	0,4	16,0	1
<b>celkem</b>	<b>72,4</b>	<b>2,3</b>	<b>83,2</b>	<b>6</b>

Významné odběry			
Místo	Účel *	l/s	
Obec Rovečné	Rovečné	V	0,8
Obec Prosetín - VZ Čtyři Dvory	Čtyři Dvory	V	0,4
AZ Holding - SŽV Věstín (studny)	Rovečné	J	0,4
dalších 6 odběrů			0,6

Významná akumulace vody			
Nádrž	Vodní tok	Obj. [mil.m <sup>3</sup> ]	Odběr [mil.m <sup>3</sup> /r]

Vypouštění vod				
Odvětví	Skutečné		Povolené	Počet vyp.
	tis.m <sup>3</sup> /rok	l/s	tis.m <sup>3</sup> /rok	
komunální	435,3	13,8	62 260,9	8
zeměděl.				
energetika				
průmysl	11,4	0,4	0,0	1
ostatní				
<b>celkem</b>	<b>446,7</b>	<b>14,2</b>	<b>62 260,9</b>	<b>9</b>

Výčet vypouštění			
Vodní tok	Typ *	l/s	
BVK Brno - ÚV Švařec	Svratka	K	4,7
BVK Brno - Štěpánov n.S. ČOV	Svratka	K	3,3
Městys Doubravík ČOV	Svratka	K	2,0
VAS Žďár nad Sázavou - Nedvědice	Svratka	K	1,7
Obec Vír VK	Svratka	K	0,9
BVK Brno - Vírský oblastní vodovod	Svratka	K	0,6
Železárný Štěpánov	Svratka	P	0,4
Obec Kaly VK	Kalský p.	K	0,3
VAS Žďár nad Sázavou - Vír ÚV	Svratka	K	0,3

Bodové znečištění - souhrnné údaje [t/rok]				
BSK <sub>5</sub>	CHSK <sub>Cr</sub>	N-NH <sub>4</sub>	N <sub>anorg</sub>	P <sub>celk.</sub>
7,286	20,073	0,910	1,240	0,269

Plošné znečištění	
Celkový dusík od hospodářských zvířat [kg/ha/rok]	3,31
Podíl plochy zranitelných oblastí [%]	4,6
Podíl odvodněných zemědělských ploch [%]	10,2
Podíl intenzivně využívané zemědělské půdy [%]	25,1
Vstup celk. fosforu (mimoerozní) [kg/km <sup>2</sup> /rok]	1,40
Vstup erozního sedimentu [t/ha za rok]	0,50

Významný převod vody	
Název	Kapacita [m <sup>3</sup> /s]

Hydromorfologické ukazatele								
Vodní tok (správce *)	Délka [km]	Počet překážek	(z toho s rybochodem)	Vzdouvání	Zpevnění břehů a koryta	Podélné hráze	Zastavěná území	Zatrubnění
Svratka (PM)	36,6	13	2	1,8	7,4	1,5	3,7	0,0

\*) PM - Povodí Moravy, s.p., LČR - Lesy České republiky, s.p.

## 4. Monitoring jakosti povrchových vod v období 2010 - 2016

Kód profilu	Vodní tok	Název	Reprezentativní	Monitoring zranit. oblastí	Poznámka
SPTVi001	Svratka	Vír - odtok	ne	ne	
1176	Svratka	Vír	ne	ne	
7108	Svratka	Nedvědice	ne	ne	
3686	Svratka	Borač	ano	ne	

## 5. Hodnocení stavu vodního útvaru

Profily použité pro hodnocení		
Kód profilu	Tok	Název
3686	Svratka	Borač

Silně ovlivněný vodní útvar	
HMWB	Důvody vymezení
ne	-

Ekologický stav/potenciál						
FYZIKÁLNĚ-CHEMICKÉ SLOŽKY			BIOLOGICKÉ SLOŽKY			
V.F-CH.L.	SPECIF. ZNEČ. L.	MZB	FYTOBENTOS	FP	MAKROFYTA	RYBY
dobrý	dobrý	dobrý	-	-	-	-
dobrý		dobrý				
dobrý						

Vyvětlivky: V.F-CH.L. - všeobecné fyzikálně-chemické látky  
 SPECIF. ZNEČ. L. - specifické znečišťující látky  
 MZB - makrozoobentos  
 FP - fytoplankton  
 nedosažení DS - nedosažení dobrého stavu  
 HMWB - silně ovlivněný vodní útvar

Chemický stav
dobrý

Celkový stav VU	
Ekol. stav/potenciál	Chemický stav
dobrý	dobrý
Celkový stav	
dobrý	

## Cíle - ukazatele způsobující nedosažení dobrého stavu

Ukazatel	Statistická veličina	Jednotka	Limitní hodnota	Naměřená hodnota	Index nesouladu	Typ výjimky	Odhad stavu k roku 2021

Vyvětlivky: Index nesouladu - poměr naměřené a limitní hodnoty

## 6. Stav protipovodňové ochrany

### Oblasti s významnými povodňovými riziky

Agreg. úsek	Vodní tok (ID úseku)	Úsek	Říční km	Obce v nepřijatelném riziku
A17	Svratka (PM-038)	od Lubě po Kalský potok	73,574 - 81,807	Štěpánovice
A17	Svratka (PM-096)	Doubravník most-hrobka	86,688 - 90,44	Doubravník

### Zastavěná území nechráněná nebo nedostatečně chráněná před povodněmi

Vodní tok	Místo, lokalita	ID obce	Stávající stupeň ochrany Qn	Správce toku
Svratka	Borač	595314	Q5	Povodí Moravy, s.p.
Svratka	Černvír	595446	Q5	Povodí Moravy, s.p.
Svratka	Doubravník	595551	Q20	Povodí Moravy, s.p.
Svratka	Koroužné	595861	Q5	Povodí Moravy, s.p.
Svratka	Nedvědice	596175	Q5	Povodí Moravy, s.p.
Svratka	Štěpánov nad Svratkou	596884	Q5	Povodí Moravy, s.p.
Svratka	Štěpánovice	583961	<Q5	Povodí Moravy, s.p.
Svratka	Ujčov	596914	Q5	Povodí Moravy, s.p.
Svratka	Vír	597074	<Q100	Povodí Moravy, s.p.

### Místa omezující průtočnost vodních toků

Vodní tok	Říční km	Obec, lokalita	Komentář
Svratka	104,295	Štěpánov nad Svratkou	nekapacitní lávka (průjezdná)
Svratka	102,494	Štěpánov nad Svratkou	nekapacitní hospodářský most
Svratka	100,441	Ujčov	nekapacitní lávka pro pěší
Svratka	98,667	Dolní Čepí	nekapacitní dřevěná lávka
Svratka	92,927	Černvír	nekapacitní dřevěný most
Svratka	80,997	Štěpánovice	nekapacitní silniční most
Svratka	79,289	Předklášteří	nekapacitní ocelová lávka
Svratka	80,230 - 81,720	Štěpánovice	ledové obtíže

## 7. Návrh opatření ve vodním útvaru

Opatření k dosažení cílů ochrany vod jako složky životního prostředí			
Kanalizace a ČOV (opatření typu A, kap. VI.1.7)			
ID opatření	Název opatření	Prog. opatř.	Poznámka
DYJ207332	Kaly, Splašková kanalizace v místní části Zahrada	program	
DYJ207132	Ochoz u Tišnova, ČOV a kanalizace obce Ochoz u Tišnova	program	
DYJ207133	Ujčov, Kanalizace v místní části Ujčov	program	
DYJ207177	Vír, Výstavba ČOV a kanalizace Vír (DY100286)	program	

Staré ekologické zátěže (opatření typu A, kap. VI.1.10)					
ID opatření	Název opatření	Katastr	Obec	Prog. opatř.	SEKM ID
DYJ210007	SEZ - Železárný Štěpánov, spol.s.r.o	Olešnička	Štěpánov nad Svratkou	ostatní	16346001

Revitalizace vodních toků a odstraňování migračních překážek (opatření typu A, kap. VI.1.12)				
ID opatření	Název opatření	Nositel*	Prog. opatř.	Způsob financování

) PM - Povodí Moravy, s.p., LČR - Lesy České republiky, s.p.

Opatření typu B			
ID opatření	Název opatření	Prog.opatř.	Kapitola
DYJ204001	Omezení obsahu fosforu ve vybraných útvarech povrchových vod v povodí koupacích vod	program	VI.1.4
DYJ205001	Opatření pro regulaci odběrů a vzdouvání (DY100175))	program	VI.1.5
DYJ207501	Správné postupy v oblasti ochrany vod jako složky životního prostředí	program	VI.1.7
DYJ212501	Revitalizace vodních toků	program	VI.1.12
DYJ212502	Migrační prostupnost vodních toků	program	VI.1.12
DYJ215004	Podpora retenční a infiltrační schopnosti půd, omezení povrchového odtoku a jeho přeměna na podzemní, redukce nevhodně odvodněných pozemků	program	VI.1.15
DYJ216501	Správné postupy v oblasti vodohospodářských služeb	program	VI.1.16
DYJ218503	Záplavová území	-	VI.1.18
DYJ220501	Průzkumný monitoring	program	VI.2

Opatření na úseku ochrany před povodněmi (opatření typu A, kap. VI.1.17 a VI.1.18)				
ID opatření	Název opatření	Nositel*	Ř. km	Způsob financování

) PM - Povodí Moravy, s.p., LČR - Lesy České republiky, s.p.

Plánované komplexní pozemkové úpravy			
Katastrální území	Obec	Pozemkový úřad	Plocha KPÚ [ha]

## 8. Odhad dopadu opatření k r. 2021 na ekologický a chemický stav

Ekol. stav/potenciál	Chemický stav
dobry stav	dobry stav

Poznámky k navrhovaným opatřením: