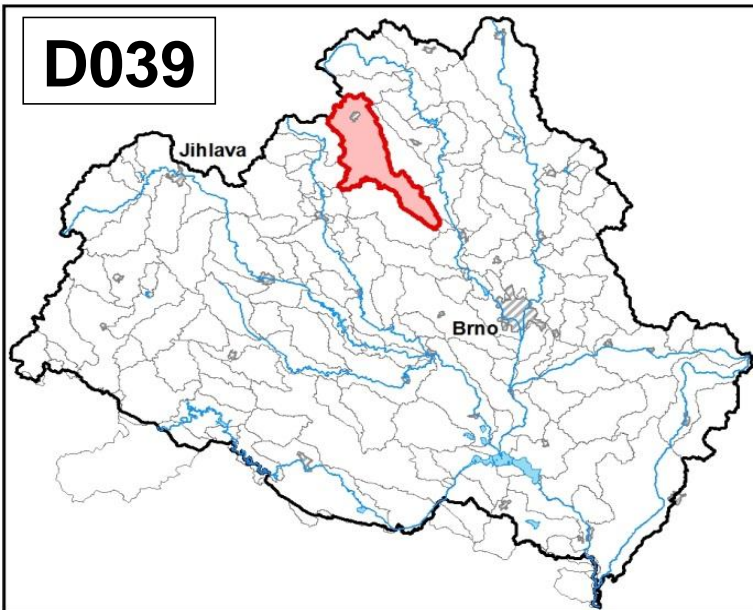
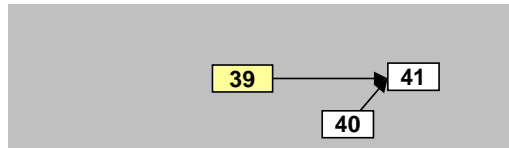


Bobruvka (Loučka) od pramene po tok Libochovka		Pracovní číslo VÚ	D039
Kraj (kraje)	Vysočina	ID VÚ	DYJ_0390
Vodoprávní úřad (úřady)	Bystřice n. P., N. Město na Mor., Tišnov, Žďár n. Sáz.	ČHP	4-15-01-075
		Počet obyvatel:	19 066
		Kategorie	řeka
		Typ	3-2-1-2
		Úmoří	Černé moře
		Nadmožská výška	200 – 500
		Geologický typ	krystalinikum a vulkanity
		Řád Strahlera	řičky (řád 4.-6.)
		Plocha povodí km ²	236,68
		Délka páteř. toku [km]	55,50
		Staničení páteř. toku	4,5 - 60,0
		Povodí vodárenské nádrže	ne
		Povodí - koupací vody	ano
		Rybné vody	lososové

1. Charakteristika vodního útvaru

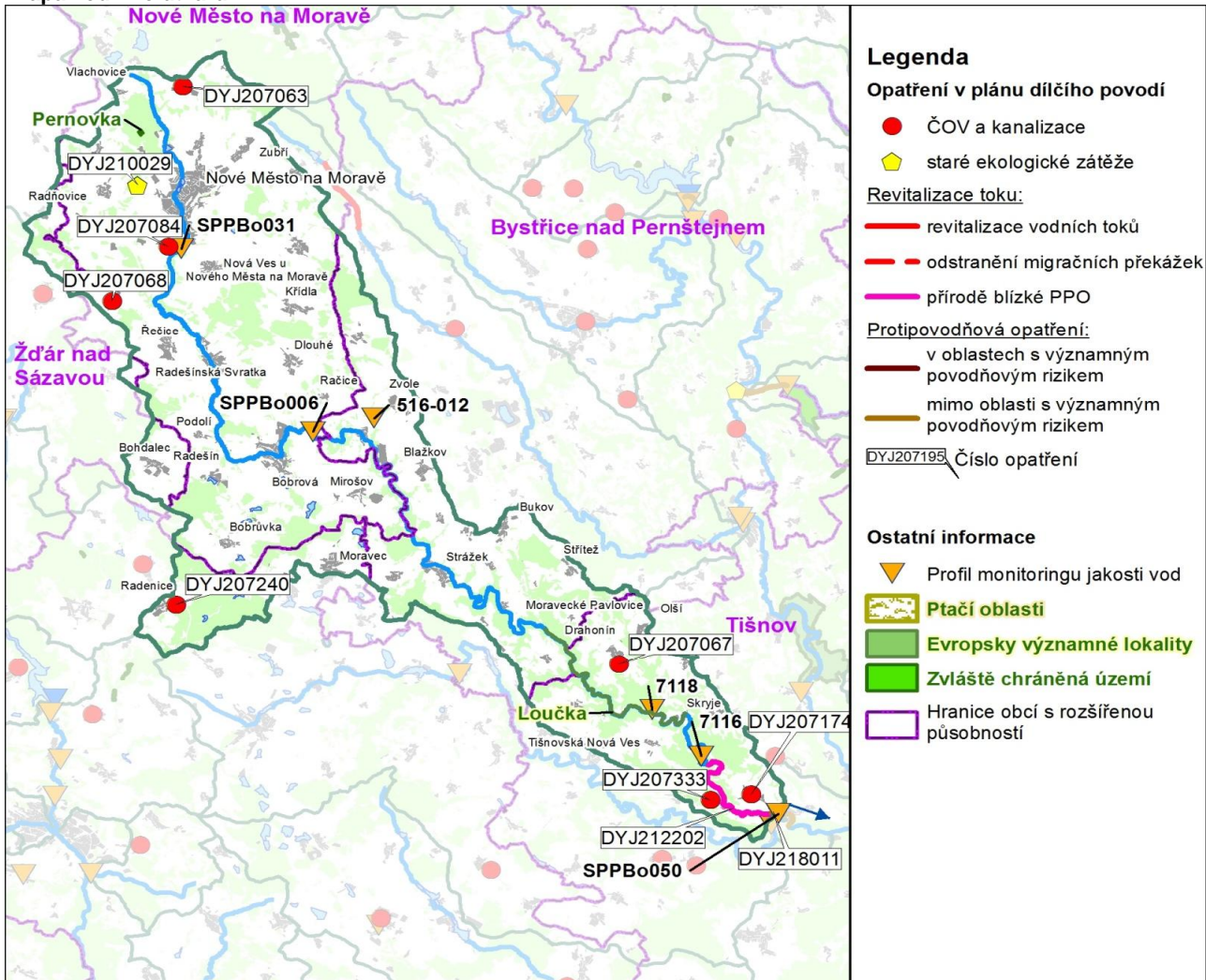


Návaznost vodních útvarů



Hydrologické charakteristiky uzávěrového profilu (neověřená data) [m ³ /s]	Q _a	1,46
	Q _{330d}	0,250
	Q ₁	9,69
	Q ₁₀₀	59,6

Mapa vodního útvaru



Legenda

Opatření v plánu dílčího povodí

- ČOV a kanalizace
 - ◆ staré ekologické zátěže
- Revitalizace toku:
- revitalizace vodních toků
 - odstranění migračních překážek
 - přírodě blízké PPO
- Protipovodňová opatření:
- v oblastech s významným povodňovým rizikem
 - mimo oblasti s významným povodňovým rizikem
- DYJ207195 Číslo opatření

Ostatní informace

- ▼ Profil monitoringu jakosti vod
- ▭ Ptačí oblasti
- ▭ Evropsky významné lokality
- ▭ Zvláště chráněná území
- ▭ Hranice obcí s rozšířenou působností

Využití území		
Popis	%	km ²
Umělé přetvořené plochy	4,5	10,7
Orná půda	48,6	115,1
Trvalé plodiny	0,2	0,6
Travní porosty	10,4	24,7
Smišené zemědělské oblasti	11,1	26,2
Les, polopřírodní vegetace	25,0	59,1
Mokřady	0,0	0,0
Vody	0,1	0,3

2. Chráněná území vázaná na vodní prostředí

ID	Název CHÚ	Druh
CZ0623324	Loučka	EVL
306	Pernovka	PP

*) EVL - evropsky významná lokalita, PO - ptačí oblast
PP - přírodní památka, PR - přírodní rezervace

3. Užívání vody (stav z VH bilance roku 2012)

Odběry vody povrchové				
Odvětví	Skutečné		Povolené	Počet odb.
	tis.m ³ /rok	l/s	tis.m ³ /rok	
vodovody				
zeměděl.				
energetika				
průmysl				
ostatní	8,0	0,3	80,0	1
celkem	8,0	0,3	80,0	1

Výčet odběrů	Vodní tok	Účel *	l/s
SK Nové M. na M. - zasněžování, rybní	Bobruvka (L)	J	0,3

Vypouštění vod				
Odvětví	Skutečné		Povolené	Počet vyp.
	tis.m ³ /rok	l/s	tis.m ³ /rok	
komunální	1 397,5	44,3	1 972,1	16
zeměděl.				
energetika				
průmysl				
ostatní	619,3	19,6	1 204,0	3
celkem	2 016,8	64,0	3 176,1	19

Výčet vypouštění	Vodní tok	Typ *	l/s
VAS Žďár nad Sázavou - Nové Město	Bobruvka (L)	K	36,3
DIAMO-GEAM - DS Bukov	Bukovský p.	J	8,3
DIAMO-GEAM - ČDV Olší-Drahonín	Hadůvka	J	5,7
DIAMO-GEAM - Slavkovice-Petrovice	Slavkovický	J	5,6
Obec Zvole nad Perštejnem VK	Olešná	K	2,1
Městys Bobrová - VK	Bobruvka (L)	K	1,0
Obec Radešinská Svratka VK	Bobruvka (L)	K	0,6
VAS Žďár nad Sázavou - Pohledec VK	Bezděčka	K	0,6
Obec Strážek	Bobruvka (L)	K	0,5
VAS Žďár nad Sázavou - Nová Ves VH	Bobruvka (L)	K	0,4
Obec Bohdalec VK	Pivovarský p	K	0,4
8 vypouštění			2,3

* V - veřejné vodovody, K - komunální vypouštění, Z - zemědělství, E - energetika, P - průmysl, J - ostatní

Odběry vody podzemní				
Odvětví	Skutečné		Povolené	Počet odb.
	tis.m ³ /rok	l/s	tis.m ³ /rok	
vodáren.	565,4	17,9	966,5	11
ostatní	116,6	3,7	185,2	9
celkem	682,0	21,6	1151,7	20
Významné odběry	Místo	Účel *	l/s	
VAS Žďár nad Sázavou - Vlachovice	Vlachovice	V	6,5	
VAS Žďár nad Sázavou - Studnice	Studnice u	V	5,4	
VAS Žďár nad Sázavou - Pohledec, zá	Pohledec	V	2,0	
dalších 17 odběrů			7,7	

Bodové znečištění - souhrnné údaje [t/rok]				
BSK ₅	CHSK _{Cr}	N-NH ₄	N _{anorg}	P _{celk.}
13,660	54,700	1,601	4,422	1,952

Plošné znečištění	
Celkový dusík od hospodářských zvířat [kg/ha/rok]	9,18
Podíl plochy zranitelných oblastí [%]	51,5
Podíl odvodněných zemědělských ploch [%]	27,1
Podíl intenzivně využívané zemědělské půdy [%]	47,8
Vstup celk. fosforu (mimoerozní) [kg/km ² /rok]	4,54
Vstup erozního sedimentu [t/ha za rok]	0,60

Významná akumulace vody			
Nádrž	Vodní tok	Obj. [mil.m ³]	Odběr [mil.m ³ /r]

Významný převod vody	
Název	Kapacita [m ³ /s]

Hydromorfologické ukazatele								
Vodní tok (správce *)	Délka [km]	Počet překážek	(z toho s rybochodem)	Vzdouvání	Zpevnění břehů a koryta	Podélné hráze	Zastavěná území	Zatrubnění
Bobruvka (PM)	55,5	24	1	2,4	8,7	0,0	2,8	0,0

*) PM - Povodí Moravy, s.p., LČR - Lesy České republiky, s.p.

4. Monitoring jakosti povrchových vod v období 2010 - 2016

Kód profilu	Vodní tok	Název	Reprezentativní	Monitoring zranit. oblastí	Poznámka
SPPBo031	Bobruvka (Loučka)	Nové Město pod	ne	ne	
7116	Bobruvka (Loučka)	Boudy	ne	ne	
SPPBo050	Bobruvka (Loučka)	Dolní Loučky	ano	ano	
7118	Hadůvka	Skrýje	ne	ne	
516-012	Olešná	Olešinky	ne	ano	
SPPBo006	Bobruvka (Loučka)	pod Bobrovou	ne	ano	

5. Hodnocení stavu vodního útvaru

Profily použité pro hodnocení		
Kód profilu	Tok	Název
SPPBo050	Bobrůvka (Loučka)	Dolní Loučky

Silně ovlivněný vodní útvar	
HMWB	Důvody vymezení
ne	-

Ekologický stav/potenciál						
FYZIKÁLNĚ-CHEMICKÉ SLOŽKY			BIOLOGICKÉ SLOŽKY			
V.F-CH.L.	SPECIF. ZNEČ. L.	MZB	FYTOBENTOS	FP	MAKROFYTA	RYBY
střední	velmi dobrý	dobrý	-	-	střední	dobrý
střední			střední			
střední						
N-NO3		Využití: V.F-CH.L. - všeobecné fyzikálně-chemické látky SPECIF. ZNEČ. L. - specifické znečišťující látky MZB - makrozoobentos FP - fytoplankton nedosažení DS - nedosažení dobrého stavu HMWB - silně ovlivněný vodní útvar				

Chemický stav
dobrý

Celkový stav VU	
Ekol. stav/potenciál	Chemický stav
střední	dobrý
Celkový stav	
nevyhovující	

Cíle - ukazatele způsobující nedosažení dobrého stavu							
Ukazatel	Statistická veličina	Jednotka	Limitní hodnota	Naměřená hodnota	Index nesouladu	Typ výjimky	Odhad stavu k roku 2021
N-NO ₃	medián	mg/l	4,5	5,53	1,2	prodloužení lhůt	střední
makrofyta						prodloužení lhůt	střední

Využití: Index nesouladu - poměr naměřené a limitní hodnoty

6. Stav protipovodňové ochrany

Oblasti s významnými povodňovými riziky				
Agreg. úsek	Vodní tok (ID úseku)	Úsek	Říční km	Obce v nepřijatelném riziku

Zastavěná území nechráněná nebo nedostatečně chráněná před povodněmi				
Vodní tok	Místo, lokalita	ID obce	Stávající stupeň ochrany Qn	Správce toku
Bobrůvka (Loučka)	Bobrová	595268	<Q100	Povodí Moravy, s.p.
Bobrůvka (Loučka)	Nové Město na Moravě	596230	Q1	Povodí Moravy, s.p.
Bobrůvka (Loučka)	Radešinská Svratka	596531	Q10	Povodí Moravy, s.p.
Bobrůvka (Loučka)	Skryje	549894	<Q100	Povodí Moravy, s.p.
Bobrůvka (Loučka)	Strážek	596825	<Q100	Povodí Moravy, s.p.
Bobrůvka (Loučka)	Újezd u Tišnova	549908	<Q100	Povodí Moravy, s.p.
Bobrůvka (Loučka)	Zvole	597155	<Q100	Povodí Moravy, s.p.

Místa omezující průtočnost vodních toků			
Vodní tok	Říční km	Obec, lokalita	Komentář
Bobrůvka	28,060 - 28,290	Strážek	ledové obtíže
Bobrůvka	12,000 - 13,300	Skryje	ledové obtíže
Bobrůvka	9,000 - 9,400	Horní Loučky	ledové obtíže
Řečický potok	3,200 - 3,900	Řečice	silniční most

7. Návrh opatření ve vodním útvaru

Opatření k dosažení cílů ochrany vod jako složky životního prostředí			
Kanalizace a ČOV (opatření typu A, kap. VI.1.7)			
ID opatření	Název opatření	Prog. opatř.	Poznámka
DYJ207333	Újezd u Tišnova, Splašková kanalizace Újezd u Tišnova	program	
DYJ207067	Drahoňín, Stoková síť a ČOV obce Drahoňín	ostatní	
DYJ207174	Horní Loučky, Výstavba ČOV a kanalizace Horní Loučky (DY100359)	ostatní	
DYJ207068	Nové Město na Moravě, Hlinné - kanalizace	ostatní	
DYJ207063	Nové město na Moravě, Kanalizace Rokytno	ostatní	
DYJ207084	Nové Město na Moravě, Splašková kanalizace Petrovice	ostatní	
DYJ207240	Radenice, Kanalizace a ČOV Radenice	program	

Staré ekologické zátěže (opatření typu A, kap. VI.1.10)					
ID opatření	Název opatření	Katastr	Obec	Prog. opatř.	SEKM ID
DYJ210029	SEZ - Zichův rybník	Nové město na Moravě	Nové město na Moravě	ostatní	6418001

Revitalizace vodních toků a odstraňování migračních překážek (opatření typu A, kap. VI.1.12)				
ID opatření	Název opatření	Nositel*	Prog. opatř.	Způsob financování
DYJ212202	Bobruvka, Realizace vhodných opatření ze st.proveditelnosti "Bobruvka, ř. km 4,500 - 9,350 od ústí Libochovky po Vrbku - přírodě blízká protipovodňová opatření"	PM	program	-

) PM - Povodí Moravy, s.p., LČR - Lesy České republiky, s.p.

Opatření typu B			
ID opatření	Název opatření	Prog.opatř.	Kapitola
DYJ204001	Omezení obsahu fosforu ve vybraných útvarech povrchových vod v povodí koupacích vod	program	VI.1.4
DYJ205001	Opatření pro regulaci odběrů a vzdouvání (DY100175))	program	VI.1.5
DYJ207501	Správné postupy v oblasti ochrany vod jako složky životního prostředí	program	VI.1.7
DYJ212501	Revitalizace vodních toků	program	VI.1.12
DYJ212502	Migrační propustnost vodních toků	program	VI.1.12
DYJ215004	Podpora retenční a infiltrační schopnosti půd, omezení povrchového odtoku a jeho přeměna na podzemní, redukce nevhodně odvodněných pozemků	program	VI.1.15
DYJ216501	Správné postupy v oblasti vodohospodářských služeb	program	VI.1.16
DYJ218503	Záplavová území	-	VI.1.18
DYJ220501	Průzkumný monitoring	program	VI.2

Opatření na úseku ochrany před povodněmi (opatření typu A, kap. VI.1.17 a VI.1.18)				
ID opatření	Název opatření	Nositel*	Ř. km	Způsob financování
DYJ218011	Bobruvka, Dolní Loučky - Protipovodňová hráz Mezihoří (DY130117)	PM	-	-
DYJ212202	Bobruvka, Realizace vhodných opatření ze st.proveditelnosti "Bobruvka, ř. km 4,500 - 9,350 od ústí Libochovky po Vrbku - přírodě blízká protipovodňová opatření"	PM	4,500 - 9,350	-

) PM - Povodí Moravy, s.p., LČR - Lesy České republiky, s.p.

Plánované komplexní pozemkové úpravy			
Katastrální území	Obec	Pozemkový úřad	Plocha KPÚ [ha]
Blažkov	Blažkov	Žďár nad Sázavou	496
Olešná na Moravě	N. Město na Moravě	Žďár nad Sázavou	753
Mitrov	Strážek	Žďár nad Sázavou	241

8. Odhad dopadu opatření k r. 2021 na ekologický a chemický stav

Ekol. stav/potenciál	Chemický stav
střední stav	dobry stav

Poznámky k navrhovaným opatřením: