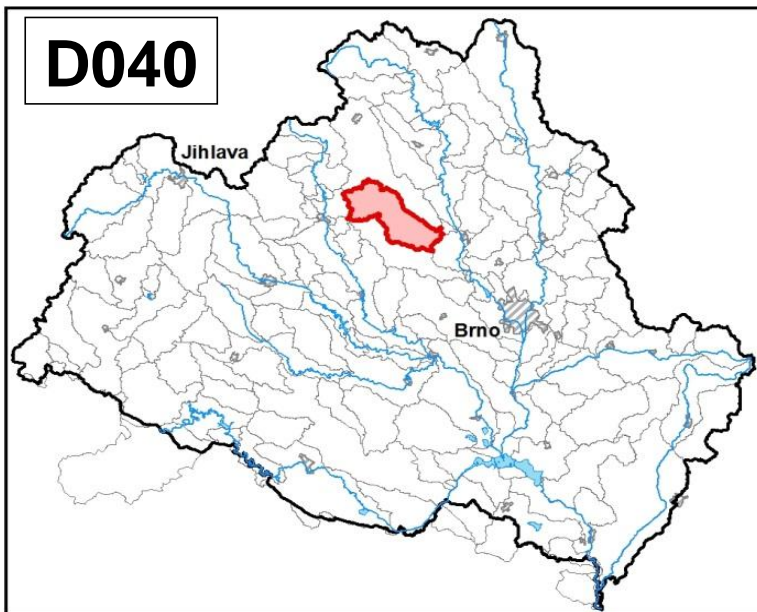
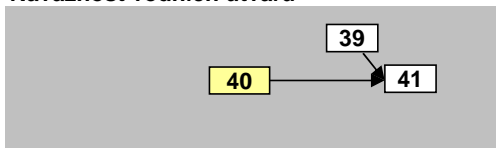


Libochovka od pramene po ústí do toku Bobruvka (Loučka)		Pracovní číslo VÚ	D040
Kraj (kraje)	Jihomoravský, Vysočina	ID VÚ	DYJ_0400
Vodoprávní úřad (úřady)	Velké Meziříčí, Tišnov, Bystřice n. Pernštejnem	ČHP	4-15-01-109
		Počet obyvatel:	6 598
		Kategorie	řeka
		Typ	3-2-1-2
		Úmoří	Černé moře
		Nadmožská výška	200 – 500
		Geologický typ	krystalinikum a vulkanity
		Řád Strahlera	řičky (řád 4.-6.)
		Plocha povodí km ²	145,98
		Délka páteř. toku [km]	35,80
		Staničení páteř. toku	0,0 - 35,8
		Povodí vodárenské nádrže	ne
		Povodí - koupací vody	ano
		Rybné vody	kaprové

1. Charakteristika vodního útvaru

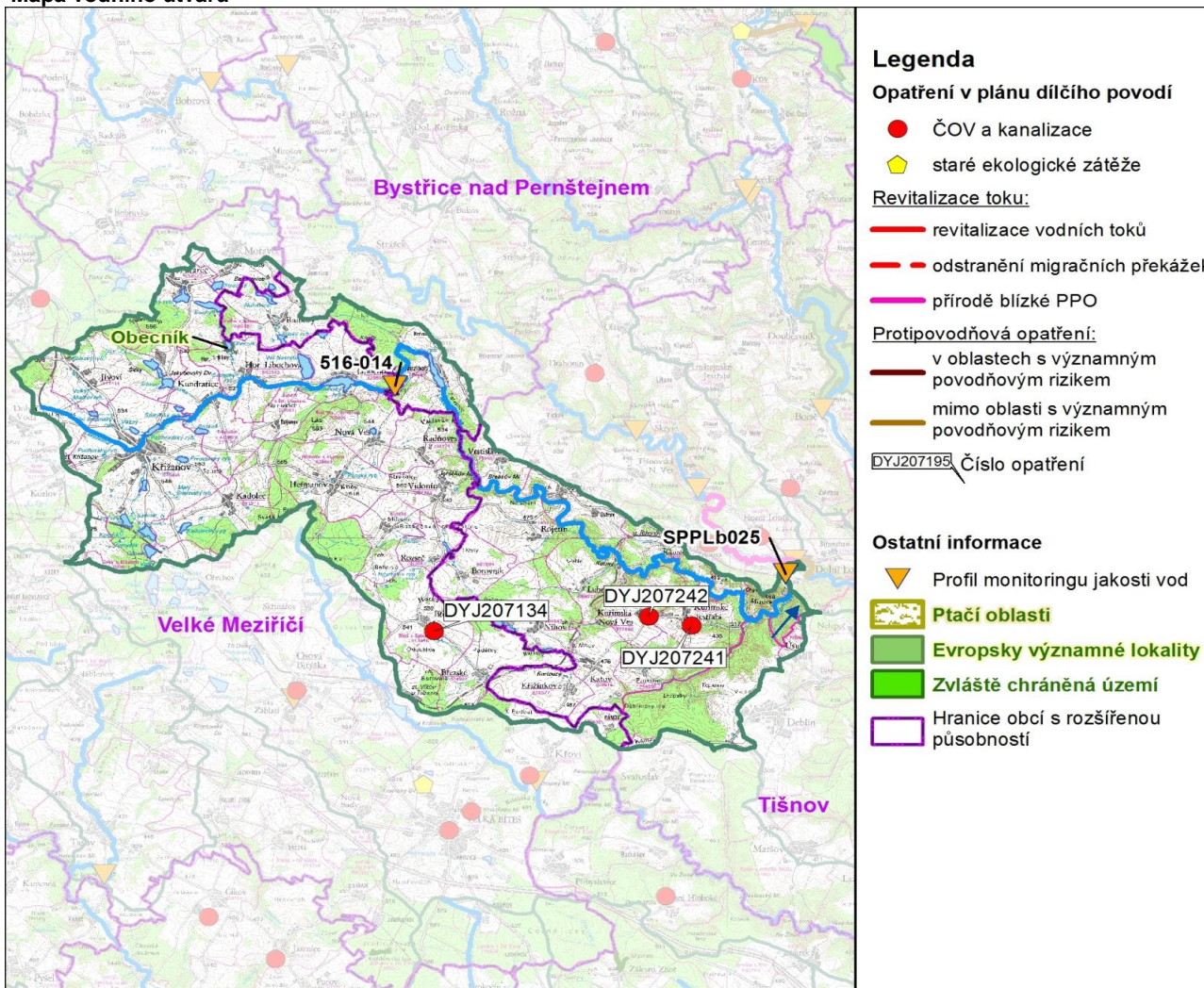


Návaznost vodních útvarů



Hydrologické charakteristiky uzávěrového profilu (neověřená data) [m ³ /s]	Q _a	0,568
	Q _{330d}	0,105
	Q ₁	7,65
	Q ₁₀₀	48,1

Mapa vodního útvaru



Legenda

Opatření v plánu dílčího povodí

- ČOV a kanalizace
- ◆ staré ekologické zátěže

Revitalizace toku:

- revitalizace vodních toků
- odstranění migračních překážek
- přírodě blízké PPO

Protipovodňová opatření:

- v oblastech s významným povodňovým rizikem
- mimo oblasti s významným povodňovým rizikem

DYJ207195 Číslo opatření

Ostatní informace

- ▼ Profil monitoringu jakosti vod
- Ptačí oblasti
- Evropsky významné lokality
- Zvláště chráněná území
- Hranice obcí s rozšířenou působností

Využití území		
Popis	%	km ²
Umělé přetvořené plochy	2,7	3,9
Orná půda	57,1	83,3
Trvalé plodiny	0,0	0,0
Travní porosty	2,1	3,0
Směšené zemědělské oblasti	11,1	16,2
Les, polopřirodní vegetace	26,9	39,3
Mokřady	0,0	0,0
Vody	0,2	0,3

2. Chráněná území vázaná na vodní prostředí

ID	Název CHÚ	Druh
CZ0612137	Obecník	EVL

*) EVL - evropsky významná lokalita, PO - ptačí oblast

PP - přírodní památka, PR - přírodní rezervace

3. Užívání vody (stav z VH bilance roku 2012)

Odběry vody povrchové				
Odvětví	Skutečné		Povolené	Počet odb.
	tis.m ³ /rok	l/s	tis.m ³ /rok	
vodovody				
zeměděl.				
energetika				
průmysl				
ostatní				
celkem	0,0	0,0	0,0	0

Výčet odběrů			
Vodní tok	Účel *	l/s	

Vypouštění vod				
Odvětví	Skutečné		Povolené	Počet vyp.
	tis.m ³ /rok	l/s	tis.m ³ /rok	
komunální	193,5	6,1	327,1	8
zeměděl.				
energetika				
průmysl				
ostatní				
celkem	193,5	6,1	327,1	8

Výčet vypouštění			
Vodní tok	Typ *	l/s	
VAS Žďár nad Sázavou - Křižanov Č	Libochůvka	K	4,4
Obec Křižínkov VK	Březinka	K	0,4
Obec Katov VK	LP Klapovsk	K	0,3
Obec Pikárec VK	Pikárecký p.	K	0,2
Obec Dolní Libochová VK	Libochůvka	K	0,2
Obec Kuřimské Jestřábí VK	LP Blahoňů	K	0,2
VAS Žďár nad Sázavou - Žďárec VK	Libochůvka	K	0,2
Obec Kuřimská Nová Ves VK	Libochůvka	K	0,2

* V - veřejné vodovody, K - komunální vypouštění, Z - zemědělství, E - energetika, P - průmysl, J - ostatní

Odběry vody podzemní				
Odvětví	Skutečné		Povolené	Počet odb.
	tis.m ³ /rok	l/s	tis.m ³ /rok	
vodáren.	50,2	1,6	40,1	3
ostatní	60,4	1,9	77,6	3
celkem	110,5	3,5	117,7	6
Významné odběry		Místo	Účel *	l/s
JHYB - Jívoví, vrt JD-1 (Jakubovický)		Jívoví	J	1,2
Městys Deblín - prameniště		Deblín	V	0,9
Obec Nihov - Nihov-Lubné (vrt LN -1)		Nihov	V	0,5
další 3 odběry				0,8

Bodové znečištění - souhrnné údaje [t/rok]				
BSK ₅	CHSK _{Cr}	N-NH ₄	N _{anorg}	P _{celk.}
2,258	9,750	0,265	0,699	0,391

Plošné znečištění	
Celkový dusík od hospodářských zvířat [kg/ha/rok]	8,81
Podíl plochy zranitelných oblastí [%]	3,0
Podíl odvodněných zemědělských ploch [%]	29,4
Podíl intenzivně využívané zemědělské půdy [%]	52,1
Vstup celk. fosforu (mimoerozní) [kg/km ² /rok]	3,06
Vstup erozního sedimentu [t/ha za rok]	0,30

Významná akumulace vody			
Nádrž	Vodní tok	Obj. [mil.m ³]	Odběr [mil.m ³ /r]

Významný převod vody	
Název	Kapacita [m ³ /s]

Hydromorfologické ukazatele								
Vodní tok (správce *)	Délka [km]	Počet překážek	(z toho s rybochodem)	Vzdouvání	Zpevnění břehů a koryta	Podélné hráze	Zastavěná území	Zatrubnění
				Celkové délky [km]				
Libochovka (LČR)	34,9	6	0	3,4	4,6	0,0	1,4	0,0

*) PM - Povodí Moravy, s.p., LČR - Lesy České republiky, s.p.

4. Monitoring jakosti povrchových vod v období 2010 - 2016

Kód profilu	Vodní tok	Název	Reprezentativní	Monitoring zranit. oblastí	Poznámka
516-014	Libochovka	Dolní Libochová	ne	ano	
SPPLb025	Libochovka	Dolní Loučky	ano	ano	

5. Hodnocení stavu vodního útvaru

Profily použité pro hodnocení		
Kód profilu	Tok	Název
SPPLb025	Libochovka	Dolní Loučky

Silně ovlivněný vodní útvar	
HMWB	Důvody vymezení
ne	-

Ekologický stav/potenciál						
FYZIKÁLNĚ-CHEMICKÉ SLOŽKY			BIOLOGICKÉ SLOŽKY			
V.F-CH.L.	SPECIF. ZNEČ. L.	MZB	FYTOBENTOS	FP	MAKROFYTA	RYBY
dobrý	dobrý	dobrý	dobrý	-	-	-
dobrý		dobrý				
dobrý						

Vyvětlivky: V.F-CH.L. - všeobecné fyzikálně-chemické látky
 SPECIF. ZNEČ. L. - specifické znečišťující látky
 MZB - makrozoobentos
 FP - fytoplankton
 nedosažení DS - nedosažení dobrého stavu
 HMWB - silně ovlivněný vodní útvar

Chemický stav
nedosažení DS
nikl, fluoranten

Celkový stav VU	
Ekol. stav/potenciál	Chemický stav
dobrý	nedosažení DS
Celkový stav	
nevyhovující	

Cíle - ukazatele způsobující nedosažení dobrého stavu							
Ukazatel	Statistická veličina	Jednotka	Limitní hodnota	Naměřená hodnota	Index nesouladu	Typ výjimky	Odhad stavu k roku 2021
fluoranten	aritmetický průměr	ug/l	0,0063	0,01	1,0	prodloužení lhůt	dobrý
nikl	aritmetický průměr	ug/l	4	4,74	1,2	prodloužení lhůt	nevyhovující

Vyvětlivky: Index nesouladu - poměr naměřené a limitní hodnoty

6. Stav protipovodňové ochrany

Oblasti s významnými povodňovými riziky				
Agreg. úsek	Vodní tok (ID úseku)	Usek	Riční km	Obce v nepřijatelném riziku

Zastavěná území nechráněná nebo nedostatečně chráněná před povodněmi				
Vodní tok	Místo, lokalita	ID obce	Stávající stupeň ochrany Qn	Správce toku

Místa omezující průtočnost vodních toků			
Vodní tok	Riční km	Obec, lokalita	Komentář

7. Návrh opatření ve vodním útvaru

Opatření k dosažení cílů ochrany vod jako složky životního prostředí			
Kanalizace a ČOV (opatření typu A, kap. VI.1.7)			
ID opatření	Název opatření	Prog. opatř.	Poznámka
DYJ207242	Kuřimská Nová Ves, ČOV a kanalizace Kuřimská Nová Ves	program	
DYJ207241	Kuřimské Jestřabí, Splašková kanalizace a ČOV Kuřimské Jestřabí	program	
DYJ207134	Březí nad Oslavou, Splašková kanalizace a ČOV v Březí nad Oslavou	program	

Staré ekologické zátěže (opatření typu A, kap. VI.1.10)					
ID opatření	Název opatření	Katastr	Obec	Prog. opatř.	SEKM ID

Revitalizace vodních toků a odstraňování migračních překážek (opatření typu A, kap. VI.1.12)				
ID opatření	Název opatření	Nositel*	Prog. opatř.	Způsob financování

) PM - Povodí Moravy, s.p., LČR - Lesy České republiky, s.p.

Opatření typu B			
ID opatření	Název opatření	Prog.opatř.	Kapitola
DYJ204001	Omezení obsahu fosforu ve vybraných útvarech povrchových vod v povodí koupacích vod	program	VI.1.4
DYJ207501	Správné postupy v oblasti ochrany vod jako složky životního prostředí	program	VI.1.7
DYJ212501	Revitalizace vodních toků	program	VI.1.12
DYJ212502	Migrační propustnost vodních toků	program	VI.1.12
DYJ215004	Podpora retenční a infiltrační schopnosti půd, omezení povrchového odtoku a jeho přeměna na podzemní, redukce nevhodně odvodněných pozemků	program	VI.1.15
DYJ216501	Správné postupy v oblasti vodohospodářských služeb	program	VI.1.16
DYJ218503	Záplavová území	-	VI.1.18
DYJ220501	Průzkumný monitoring	program	VI.2

Opatření na úseku ochrany před povodněmi (opatření typu A, kap. VI.1.17 a VI.1.18)				
ID opatření	Název opatření	Nositel*	Ř. km	Způsob financování

) PM - Povodí Moravy, s.p., LČR - Lesy České republiky, s.p.

Plánované komplexní pozemkové úpravy			
Katastrální území	Obec	Pozemkový úřad	Plocha KPÚ [ha]
Vidonín	Vidonín	Žďár nad Sázavou	321
Svatoslav u Tišnova	Svatoslav	Brno-venkov	845

8. Odhad dopadu opatření k r. 2021 na ekologický a chemický stav

Ekol. stav/potenciál	Chemický stav
dobrý stav	nedosažení dobrého stavu

Poznámky k navrhovaným opatřením: