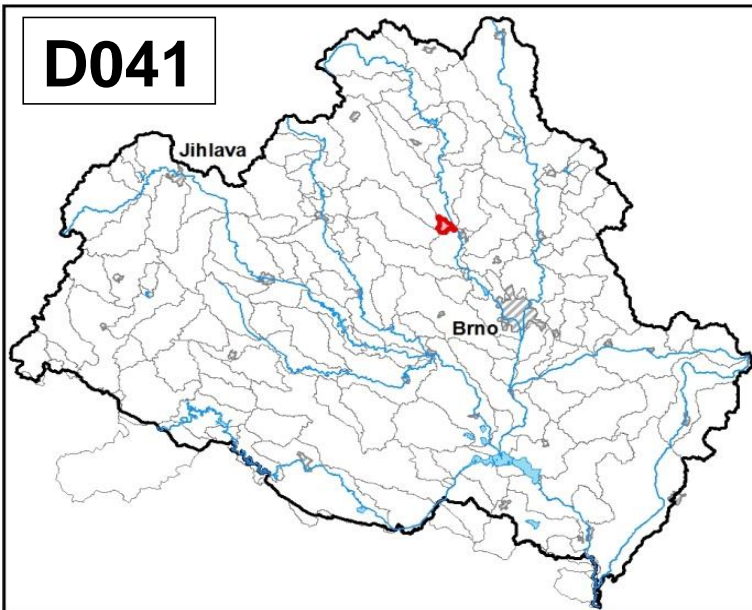
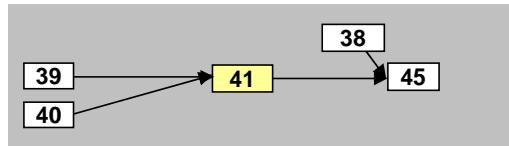


<b>Bobrůvka (Loučka) od toku Libochovka po ústí do toku Svratka</b>		Pracovní číslo VÚ	<b>D041</b>
Kraj (kraje)	Jihomoravský, Vysočina	ID VÚ	DYJ_0410
Vodoprávní úřad (úřady)	Tišnov	ČHP	4-15-01-110
		Počet obyvatel:	764
		Kategorie	řeka
		Typ	3-2-1-2
		Úmoří	Černé moře
		Nadmožská výška	200 – 500
		Geologický typ	krystalinikum a vulkanity
		Řád Strahlera	řičky (řád 4.-6.)
		Plocha povodí km <sup>2</sup>	6,68
		Délka páteř. toku [km]	4,50
		Staničení páteř. toku	0,0 - 4,5
		Povodí vodárenské nádrže	ne
		Povodí - koupací vody	ano
		Rybné vody	lososové a kaprové

### 1. Charakteristika vodního útvaru

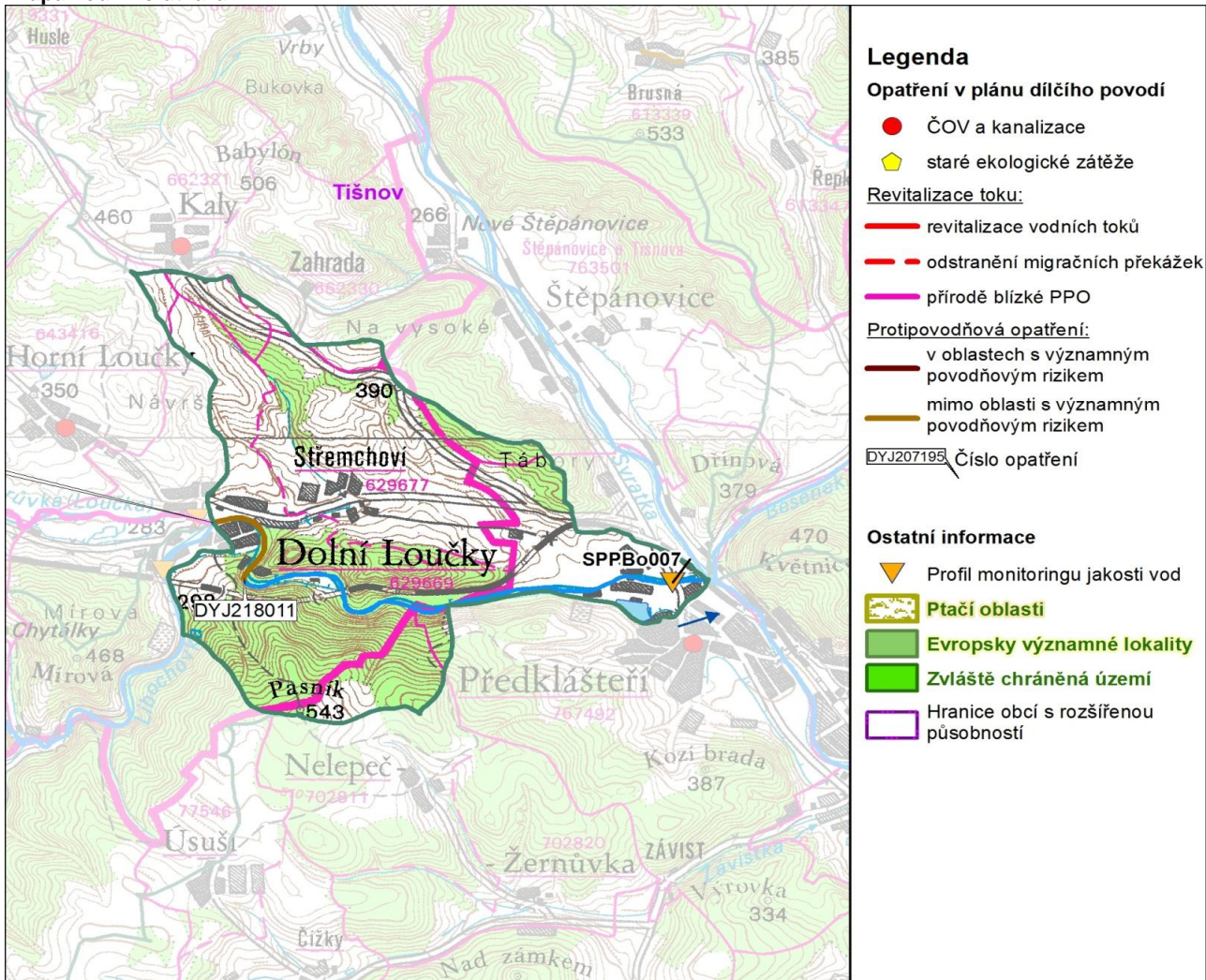


#### Návaznost vodních útvarů



Hydrologické charakteristiky uzávěrového profilu (neověřená data) [m <sup>3</sup> /s]	Q <sub>a</sub>	2,11
	Q <sub>330d</sub>	0,353
	Q <sub>1</sub>	15,9
	Q <sub>100</sub>	98,1

#### Mapa vodního útvaru



#### Legenda

##### Opatření v plánu dílčího povodí

- ČOV a kanalizace
  - ◆ staré ekologické zátěže
- Revitalizace toku:**
- revitalizace vodních toků
  - odstranění migračních překážek
  - přírodě blízké PPO
- Protipovodňová opatření:**
- v oblastech s významným povodňovým rizikem
  - mimo oblasti s významným povodňovým rizikem
- DYJ207195 Číslo opatření

##### Ostatní informace

- ▼ Profil monitoringu jakosti vod
- Ptačí oblasti
- Evropsky významné lokality
- Zvláště chráněná území
- Hranice obcí s rozšířenou působností

Využití území			
Popis	%	km <sup>2</sup>	
Umělé přetvořené plochy	7,2	0,5	
Orná půda	11,9	0,8	
Trvalé plodiny	0,0	0,0	
Travní porosty	19,1	1,3	
Smišené zemědělské oblasti	17,7	1,2	
Les, polopřírodní vegetace	44,0	2,9	
Mokřady	0,0	0,0	
Vody	0,0	0,0	

## 2. Chráněná území vázaná na vodní prostředí

ID	Název CHÚ	Druh

\*) EVL - evropsky významná lokalita, PO - ptačí oblast  
PP - přírodní památka, PR - přírodní rezervace

## 3. Užívání vody (stav z VH bilance roku 2012)

Odběry vody povrchové				
Odvětví	Skutečné		Povolené	Počet odb.
	tis.m <sup>3</sup> /rok	l/s	tis.m <sup>3</sup> /rok	
vodovody				
zeměděl.				
energetika				
průmysl				
ostatní				
celkem	0,0	0,0	0,0	0
Výčet odběrů		Vodní tok	Účel *	l/s

Vypouštění vod				
Odvětví	Skutečné		Povolené	Počet vyp.
	tis.m <sup>3</sup> /rok	l/s	tis.m <sup>3</sup> /rok	
komunální	44,7	1,4	78,8	1
zeměděl.				
energetika				
průmysl				
ostatní				
celkem	44,7	1,4	78,8	1
Výčet vypouštění		Vodní tok	Typ *	l/s
Obec Dolní Loučky ČOV		Bobruvka (L)	K	1,4

\* V - veřejné vodovody, K - komunální vypouštění, Z - zemědělství, E - energetika, P - průmysl, J - ostatní

Odběry vody podzemní				
Odvětví	Skutečné		Povolené	Počet odb.
	tis.m <sup>3</sup> /rok	l/s	tis.m <sup>3</sup> /rok	
vodáren.	197,2	6,3	280,0	1
ostatní				
celkem	197,2	6,3	280,0	1
Významné odběry		Místo	Účel *	l/s
VAS Brno-venkov - Předklášteří		Předklášteří	V	6,3

Bodové znečištění - souhrnné údaje [t/rok]				
BSK <sub>5</sub>	CHSK <sub>Cr</sub>	N-NH <sub>4</sub>	N <sub>anorg</sub>	P <sub>celk.</sub>
0,489	3,050	1,691	0,000	0,000

Plošné znečištění	
Celkový dusík od hospodářských zvířat [kg/ha/rok]	0,67
Podíl plochy zranitelných oblastí [%]	72,0
Podíl odvodněných zemědělských ploch [%]	3,4
Podíl intenzivně využívané zemědělské půdy [%]	24,9
Vstup celk. fosforu (mimoerozní) [kg/km <sup>2</sup> /rok]	4,25
Vstup erozního sedimentu [t/ha za rok]	0,48

Významná akumulace vody			
Nádrž	Vodní tok	Obj. [mil.m <sup>3</sup> ]	Odběr [mil.m <sup>3</sup> /r]

Významný převod vody	
Název	Kapacita [m <sup>3</sup> /s]

Hydromorfologické ukazatele								
Vodní tok (správce *)	Délka [km]	Počet překážek	(z toho s rybochodem)	Vzdouvání	Zpevnění břehů a koryta	Podélné hráze	Zastavěná území	Zatrubnění
Bobruvka (PM)	4,5	2	0	0,2	2,8	1,8	1,8	0,0

\*) PM - Povodí Moravy, s.p., LČR - Lesy České republiky, s.p.

## 4. Monitoring jakosti povrchových vod v období 2010 - 2016

Kód profilu	Vodní tok	Název	Reprezentativní	Monitoring zranit. oblastí	Poznámka
SPPBo007	Bobruvka (Loučka)	ústí	ano	ne	

## 5. Hodnocení stavu vodního útvaru

Profily použité pro hodnocení		
Kód profilu	Tok	Název
SPPBo007	Bobrůvka (Loučka)	ústí

Silně ovlivněný vodní útvar	
HMWB	Důvody vymezení
ne	-

Ekologický stav/potenciál						
FYZIKÁLNĚ-CHEMICKÉ SLOŽKY			BIOLOGICKÉ SLOŽKY			
V.F-CH.L.	SPECIF. ZNEČ. L.	MZB	FYTOBENTOS	FP	MAKROFYTA	RYBY
střední	střední	dobrý	-	-	neklasifikováno	-
střední		dobrý				
střední						
N-NO <sub>3</sub>	pyren	<i>Vyvětlivky: V.F-CH.L. - všeobecné fyzikálně-chemické látky                      SPECIF. ZNEČ. L. - specifické znečišťující látky                      MZB - makrozoobentos                      FP - fytoplankton                      nedosažení DS - nedosažení dobrého stavu                      HMWB - silně ovlivněný vodní útvar</i>				

Chemický stav
nedosažení DS
nikl, olovo, benzo[a]pyren, benzo[b]fluoranthen, benzo[ghi]perylene, benzo[k]fluoranthen, fluoranten

Celkový stav VU	
Ekol. stav/potenciál	Chemický stav
střední	nedosažení DS
Celkový stav	
nevyhovující	

### Cíle - ukazatele způsobující nedosažení dobrého stavu

Ukazatel	Statistická veličina	Jednotka	Limitní hodnota	Naměřená hodnota	Index nesouladu	Typ výjimky	Odhad stavu k roku 2021
benzo[a]pyren	aritmetický průměr	ug/l	0,00017	0,02	94,1	méně přísné cíle	nevyhovující
benzo[b]fluoranthen	maximum	ug/l	0,017	0,06	3,6	prodloužení lhůt	nevyhovující
benzo[ghi]perylene	maximum	ug/l	0,0082	0,05	5,6	méně přísné cíle	nevyhovující
benzo[k]fluoranthen	maximum	ug/l	0,017	0,03	1,8	prodloužení lhůt	nevyhovující
fluoranten	aritmetický průměr	ug/l	0,0063	0,04	5,9	méně přísné cíle	nevyhovující
nikl	aritmetický průměr	ug/l	4	4,56	1,1	prodloužení lhůt	nevyhovující
olovo	aritmetický průměr	ug/l	1,2	1,22	1,0	prodloužení lhůt	nevyhovující
N-NO <sub>3</sub>	medián	mg/l	4,5	4,81	1,1	prodloužení lhůt	dobrý
pyren	aritmetický průměr	ug/l	0,024	0,03	1,1	prodloužení lhůt	střední

*Vyvětlivky: Index nesouladu - poměr naměřené a limitní hodnoty*

## 6. Stav protipovodňové ochrany

Oblasti s významnými povodňovými riziky				
Agreg. úsek	Vodní tok (ID úseku)	Úsek	Říční km	Obce v nepřijatelném riziku

Zastavěná území nechráněná nebo nedostatečně chráněná před povodněmi				
Vodní tok	Místo, lokalita	ID obce	Stávající stupeň ochrany Qn	Správce toku
Bobrůvka (Loučka)	Dolní Loučky	595527	Q20	Povodí Moravy, s.p.

Místa omezující průtočnost vodních toků			
Vodní tok	Říční km	Obec, lokalita	Komentář
Bobrůvka	3,400 - 3,700	Dolní Loučky	ledové obtíže

## 7. Návrh opatření ve vodním útvaru

Opatření k dosažení cílů ochrany vod jako složky životního prostředí			
Kanalizace a ČOV (opatření typu A, kap. VI.1.7)			
ID opatření	Název opatření	Prog. opatř.	Poznámka

Staré ekologické zátěže (opatření typu A, kap. VI.1.10)					
ID opatření	Název opatření	Katastr	Obec	Prog. opatř.	SEKM ID

Revitalizace vodních toků a odstraňování migračních překážek (opatření typu A, kap. VI.1.12)				
ID opatření	Název opatření	Nositel*	Prog. opatř.	Způsob financování

) PM - Povodí Moravy, s.p., LČR - Lesy České republiky, s.p.

Opatření typu B			
ID opatření	Název opatření	Prog.opatř.	Kapitola
DYJ204001	Omezení obsahu fosforu ve vybraných útvarech povrchových vod v povodí koupacích vod	program	VI.1.4
DYJ205001	Opatření pro regulaci odběrů a vzdouvání (DY100175))	program	VI.1.5
DYJ207501	Správné postupy v oblasti ochrany vod jako složky životního prostředí	program	VI.1.7
DYJ212501	Revitalizace vodních toků	program	VI.1.12
DYJ212502	Migrační prostupnost vodních toků	program	VI.1.12
DYJ215004	Podpora retenční a infiltrační schopnosti půd, omezení povrchového odtoku a jeho přeměna na podzemní, redukce nevhodně odvodněných pozemků	program	VI.1.15
DYJ216501	Správné postupy v oblasti vodohospodářských služeb	program	VI.1.16
DYJ218503	Záplavová území	-	VI.1.18
DYJ220501	Průzkumný monitoring	program	VI.2

Opatření na úseku ochrany před povodněmi (opatření typu A, kap. VI.1.17 a VI.1.18)				
ID opatření	Název opatření	Nositel*	Ř. km	Způsob financování

) PM - Povodí Moravy, s.p., LČR - Lesy České republiky, s.p.

Plánované komplexní pozemkové úpravy			
Katastrální území	Obec	Pozemkový úřad	Plocha KPÚ [ha]

## 8. Odhad dopadu opatření k r. 2021 na ekologický a chemický stav

Ekol. stav/potenciál	Chemický stav
střední stav	nedosažení dobrého stavu

Poznámky k navrhovaným opatřením: